



Spletno mesto: Najdi.si

Izdajatelj:

Podjetje: TSmedia, d.o.o.

Naslov: Cigaletova 15

Kraj: 1000 Ljubljana

Kontaktna oseba: Igor Gajster

E-mail kontaktne osebe: igor.gajster@tsmedia.si

Telefonska številka kontaktne osebe: 01/ 473 00 10

CERTIFIKAT

Kratek opis medija:

Najdi.si že dolgo ni več klasični lokalni spletni iskalnik, temveč prava vstopna točka v slovenski splet. Brskate lahko po spletu, med novicami iz več kot 130 slovenskih virov, recepti, dogodki in preostalimi koristnimi informacijami. S preglednim, interaktivnim zemljevidom preprosto načrtujete svojo pot in pridobite ključne prometne informacije, s slovarji petih svetovnih jezikov pa se nikoli ne znajdete v prevajalski zagati. Hkrati je najdi.si tudi idealno mesto za oglaševalce, saj omogoča popolno oglaševalsko storitev, kar tri četrtine njegovih uporabnikov pa poizveduje po najrazličnejših izdelkih in storitvah.

Komentar:

Obdobje merjenja: april 2025

Dnevni promet (slovenski obiskovalci)

Obdobje	Prikazi	Doseg	Doseg (%)	Obiski	Povprečno število prikazov na obiskovalca	Povprečno število obiskov na obiskovalca
01.04.2025	81 569	29 667	2,0%	37 841	2,8	1,3
02.04.2025	75 434	27 087	1,8%	33 752	2,8	1,3
03.04.2025	73 552	26 462	1,8%	33 230	2,8	1,3
04.04.2025	67 261	24 502	1,6%	31 119	2,8	1,3
05.04.2025	49 807	15 797	1,1%	22 107	3,2	1,4
06.04.2025	59 707	17 921	1,2%	25 914	3,3	1,5
07.04.2025	81 530	29 637	2,0%	36 450	2,8	1,2
08.04.2025	76 386	27 523	1,8%	33 243	2,8	1,2
09.04.2025	73 653	26 873	1,8%	32 715	2,7	1,2
10.04.2025	78 676	29 281	2,0%	38 392	2,7	1,3
11.04.2025	66 091	23 362	1,6%	29 254	2,8	1,3
12.04.2025	48 416	14 702	1,0%	20 782	3,3	1,4
13.04.2025	60 387	18 689	1,2%	26 777	3,2	1,4
14.04.2025	83 470	30 195	2,0%	37 702	2,8	1,3
15.04.2025	85 830	30 855	2,1%	39 502	2,8	1,3
16.04.2025	87 471	32 455	2,2%	44 576	2,7	1,4
17.04.2025	85 905	30 587	2,0%	41 229	2,8	1,4
18.04.2025	84 548	32 193	2,1%	44 269	2,6	1,4
19.04.2025	60 843	23 058	1,5%	30 901	2,6	1,3
20.04.2025	62 870	23 778	1,6%	31 763	2,6	1,3
21.04.2025	93 803	41 244	2,8%	52 953	2,3	1,3
22.04.2025	91 202	35 247	2,4%	48 096	2,6	1,4
23.04.2025	88 194	32 776	2,2%	44 352	2,7	1,4
24.04.2025	85 754	30 950	2,1%	42 064	2,8	1,4
25.04.2025	99 244	35 514	2,4%	49 660	2,8	1,4
26.04.2025	81 534	32 814	2,2%	43 050	2,5	1,3
27.04.2025	77 168	33 092	2,2%	43 044	2,3	1,3
28.04.2025	80 826	33 108	2,2%	43 773	2,4	1,3
29.04.2025	72 764	28 236	1,9%	37 629	2,6	1,3
30.04.2025	65 992	24 929	1,7%	33 305	2,7	1,3

Tedenski promet (slovenski obiskovalci)

Obdobje	Prikazi	Doseg	Doseg (%)	Obiski	Povprečno število prikazov na obiskovalca	Povprečno število obiskov na obiskovalca
01.04.2025 - 06.04.2025	407 330	82 835	5,5%	183 992	4,9	2,2
07.04.2025 - 13.04.2025	485 139	92 102	6,1%	217 708	5,3	2,4
14.04.2025 - 20.04.2025	550 937	110 954	7,4%	270 106	5,0	2,4
21.04.2025 - 27.04.2025	616 899	135 717	9,1%	323 502	4,6	2,4
28.04.2025 - 30.04.2025	219 582	71 481	4,8%	114 728	3,1	1,6

Mesečni promet (slovenski obiskovalci)

Obdobje	Prikazi	Doseg	Doseg (%)	Obiski	Povprečno število prikazov na obiskovalca	Povprečno število obiskov na obiskovalca
01.04.2025 - 30.04.2025	2 279 887	259 009	17,3%	1 111 557	8,8	4,3

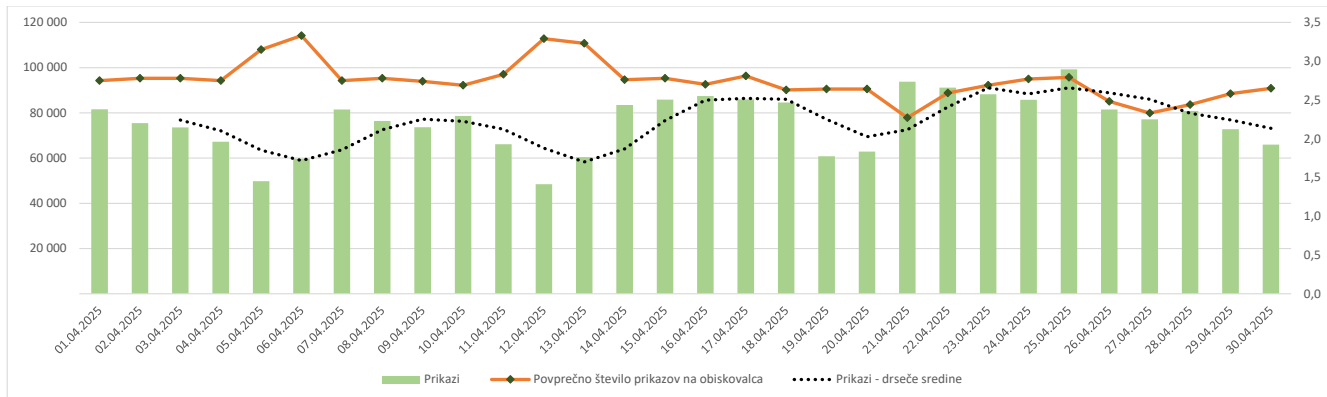
Demografski profil slovenskih obiskovalcev

	Spremenljivka	Spletni uporabniki (%)	Indeks podobnosti	Prikazi (%)
Izobrazba	osnovna šola ali manj	11,0%	87	6,3%
	triletna šola	14,6%	112	14,6%
	štiriletna srednja šola	41,9%	104	51,1%
	višja, visoka šola, univerza ali več	31,7%	96	27,3%
	ne želim odgovoriti	0,8%	101	0,7%
Povprečni mesečni neto dohodek	nimam dohodka	7,3%	77	4,3%
	Manj kot 400 EUR	5,3%	90	2,3%
	od 400 do 800 EUR	18,4%	116	19,8%
	od 800 do 1200 EUR	31,8%	107	41,7%
	od 1200 do 1500 EUR	13,7%	106	16,1%
	od 1500 do 1800 EUR	7,0%	89	4,0%
	nad 1800 EUR	8,4%	82	6,2%
ne želim odgovoriti	8,2%	101	5,6%	
Regija	Pomurska	5,2%	95	2,6%
	Podravska	17,6%	107	12,3%
	Koroška	3,4%	96	1,6%
	Savinjska	12,8%	100	12,9%
	Zasavska	2,7%	96	1,5%
	Posavska	3,6%	93	4,7%
	JV Slovenija	6,8%	102	8,0%
	Osrednjeslovenska	24,9%	93	21,7%
	Gorenjska	10,0%	98	22,6%
	Primorsko-notranjska	2,5%	114	2,3%
	Goriška	5,3%	111	6,9%
	Obalno-kraška	5,3%	114	3,0%
Spol	moški	46,4%	92	45,4%
	ženski	53,6%	108	54,6%
Starost	od 10 do 17 let	2,3%	56	0,9%
	od 18 do 24 let	8,8%	87	5,6%
	od 25 do 29 let	3,0%	44	1,8%
	od 30 do 39 let	14,4%	73	6,8%
	od 40 do 49 let	21,7%	100	11,6%
	od 50 do 59 let	25,3%	129	34,7%
	od 60 do 75 let	24,1%	137	38,5%
Zaposlitveni status	zaposlen v javnem sektorju	16,2%	98	10,9%
	zaposlen v podjetju	35,8%	93	42,1%
	samozaposlen	8,8%	93	11,0%
	brezposeln	4,6%	80	3,0%
	upokojenec	22,8%	144	26,6%
	dijak	6,0%	100	3,7%
	študent	4,9%	71	2,0%
	ne želim odgovoriti	0,9%	85	0,8%



Opomba:

Drseče sredine Drseča povprečja treh zaporednih dni, nam omogočajo analizo trenda. Izračunamo ga tako, da seštejemo vrednosti treh zaporednih dni in jih delimo s tri, vsaka drseča sredina je na desni strani intervalne dolžine tri.

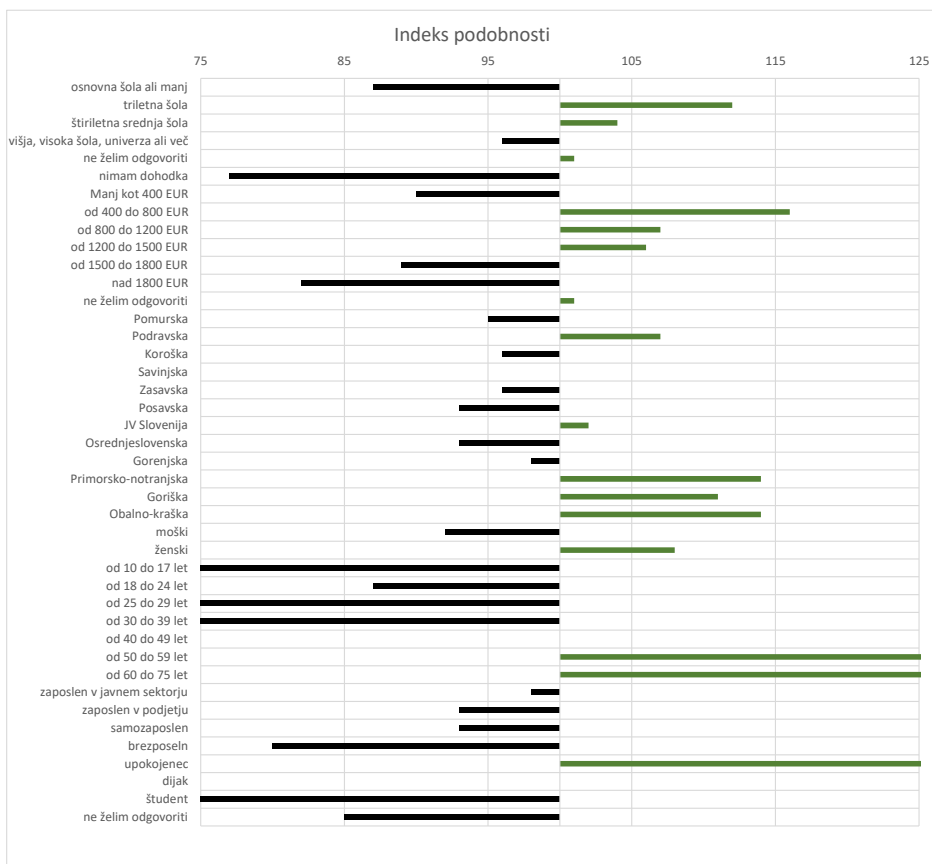


Opomba:

Leva stran grafa Prikazuje prikaze, ki so jih opravili slovenski obiskovalci

Desna stran grafa Prikazuje povprečno število prikazov na slovenskega obiskovalca

Drseče sredine Drseča povprečja treh zaporednih dni, nam omogočajo analizo trenda. Izračunamo ga tako, da seštejemo vrednosti treh zaporedni h dni in jih delimo s tri, vsaka drseča sredina je na desni strani intervale dolžine tri.



Opomba:

Affinity indeks

Affinity indeks predstavlja razmerje med strukturo obiskovalcev v dani ciljni skupini na izbrani spletni strani in strukturo obiskovalcev v dani ciljni skupini na slovenskem spletnem trgu. Graf prikazuje odstopanje demografske strukture obiskovalcev izbrane spletne strani, glede na celotno spletno populacijo v Sloveniji.

Legenda in opombe:**Opis merjenja MOSS:**

MOSS certifikat se nanaša na obdobje od 1.4. do 30.4.2025. V tem času je potekalo merjenje MOSS, ki je obsegalo tehnično meritev, telefonsko anketo in spletno pop-up anketo.

Predstavitev medija:

Spletno mesto, podatki o izdajatelju in kratek opis medija so informacije, ki so jih posredovali pristopniki.

Doseg strani:

Valuta je izmerjeni slovenski doseg spletne strani v obdobju od 1.4. do 30.4.2025. Doseg pove, koliko različnih oseb iz slovenskih IP števil je v obdobju meritve obiskalo izbrano spletno stran. Doseg je izračunan s tehnično meritvijo in korigiran s podatkom o velikosti slovenske spletne populacije pridobljene s telefonsko anketo.

Doseg (%):

V odstotku izražena razmerje med številom obiskovalcev (obiskovalcev iz različnih Slovenskih IP naslovov), ki so v izbranem obdobju vsaj enkrat obiskali posamezno spletno stran, ter skupnim številom Slovenskih spletnih uporabnikov v izbranem časovnem obdobju. Število spletnih uporabnikov v Sloveniji se pridobiva s telefonsko anketo.

Prikaz:

Prikaz je dogodek med katerim si obiskovalec ogleduje spletno stran.

Obisk:

Obisk je niz neprekinjenih prikazov, ki med dvema prikazoma ni bil prekinjen za več kot 30 minut ali zaprt z brskalnikom.

Povprečno število prikazov na obiskovalca:

Povprečno število prikazov na izbrani spletni strani, ki jih ustvari obiskovalec te strani v danem časovnem obdobju.

Povprečno število obiskov na obiskovalca:

Povprečno število obiskov na izbrani spletni strani, ki jih obiskovalec te strani ustvari v danem časovnem obdobju.

Spletni uporabniki (%):

V odstotkih izraženo razmerje med obiskovalci izbrane ciljne skupine, ki so obiskali dotično spletno stran in skupnim številom obiskovalcev izbrane spletne strani v danem časovnem obdobju.

Indeks podobnosti:

Razmerje med strukturo obiskovalcev v dani ciljni skupini na izbrani spletni strani in strukturo obiskovalcev v dani ciljni skupini na slovenskem spletnem trgu.

Prikazi (%)

V odstotkih izraženo razmerje med prikazi, ki jih je ustvarila izbrana ciljna skupina na dotični spletni strani in številom prikazov, ki so jih ustvarili vsi obiskovalci izbrane spletne strani v danem časovnem obdobju.

V primeru, ko ni podatkov:

- Podatek ni na voljo, saj se spletna stran v danem obdobju ni merila.

N/A - Ko ni moč zbrati zadostno velikega vzorca za izbrano ciljno skupino se podatki ne prikažejo. Da je analiza možna mora biti izpolnjen minimalni pogoj (n=80), kar pomeni, da je vsaj 80 spletnih uporabnikov moralo obiskati dotično spletno stran in hkrati na katerikoli spletni strani, ki sodeluje v meritvi MOSSizpolniti spletni vprašalnik MOSS.