



Spletno mesto: Siol.net

Izdajatelj:

Podjetje: TSmedia, d.o.o.

Naslov: Cigaletova 15

Kraj: 1000 Ljubljana

Kontaktna oseba: Igor Gajster

E-mail kontaktne osebe: igor.gajster@tsmedia.si

Telefonska številka kontaktne osebe: 01/473 00 10

# CERTIFIKAT

## Kratek opis medija:

Siol.net je digitalni medij, ki je dostopen na petih zaslonih: klasičnem spletnem, mobilnem, televizijskem, tabličnem ter na zunanjih digitalnih zaslonih. Bralcem nudi najbolj sveže in aktualne novice iz Slovenije in sveta, intervjuje, kolumne, odlične zgodbe iz sveta športa, avtomobilov in trendov. Medij bralcem ponuja številne funkcionalnosti, ki bralca v trenutku seznanijo z vsemi najpomembnejšimi novicami dneva (Aktualno, iz minute v minuto, Pregled dneva, Urednikov izbor ...). Oglaševalcem so na voljo najnaprednejši oglasni formati, ki so skladni z mednarodno uveljavljenimi IAB standardi ter so umeščeni v spletno mesto tako, da sočasno zagotavljajo učinke za oglaševalce in niso moteči za uporabnike.

## Komentar:

Obdobje merjenja: oktober 2024

## Dnevni promet (slovenski obiskovalci)

Obdobje	Prikazi	Doseg	Doseg (%)	Obiski	Povprečno število prikazov na obiskovalca	Povprečno število obiskov na obiskovalca
01.10.2024	1 845 182	293 606	19,6%	598 015	6,3	2,0
02.10.2024	1 909 657	277 858	18,5%	539 999	6,9	1,9
03.10.2024	1 906 799	286 035	19,1%	547 038	6,7	1,9
04.10.2024	1 769 526	283 063	18,9%	528 732	6,3	1,9
05.10.2024	1 603 008	284 629	19,0%	500 063	5,6	1,8
06.10.2024	1 538 755	286 992	19,2%	492 649	5,4	1,7
07.10.2024	1 862 289	323 676	21,6%	587 857	5,8	1,8
08.10.2024	1 883 793	325 426	21,7%	588 377	5,8	1,8
09.10.2024	1 989 854	336 433	22,5%	613 039	5,9	1,8
10.10.2024	2 019 988	331 031	22,1%	627 188	6,1	1,9
11.10.2024	1 758 762	293 227	19,6%	525 876	6,0	1,8
12.10.2024	1 413 188	262 102	17,5%	440 677	5,4	1,7
13.10.2024	1 417 838	260 831	17,4%	445 185	5,4	1,7
14.10.2024	1 949 272	335 104	22,4%	625 928	5,8	1,9
15.10.2024	1 775 937	297 947	19,9%	553 068	6,0	1,9
16.10.2024	1 790 212	298 849	19,9%	545 684	6,0	1,8
17.10.2024	1 896 470	334 495	22,3%	620 574	5,7	1,9
18.10.2024	1 885 792	344 438	23,0%	621 211	5,5	1,8
19.10.2024	1 496 940	290 896	19,4%	484 576	5,2	1,7
20.10.2024	1 382 025	259 650	17,3%	430 677	5,3	1,7
21.10.2024	1 879 118	313 670	20,9%	571 735	6,0	1,8
22.10.2024	1 934 134	341 962	22,8%	627 991	5,7	1,8
23.10.2024	1 961 143	365 946	24,4%	665 232	5,4	1,8
24.10.2024	1 923 869	339 556	22,7%	614 654	5,7	1,8
25.10.2024	1 762 758	307 767	20,5%	544 713	5,7	1,8
26.10.2024	1 400 331	277 227	18,5%	469 194	5,1	1,7
27.10.2024	1 352 946	250 499	16,7%	427 829	5,4	1,7
28.10.2024	1 732 852	288 968	19,3%	527 972	6,0	1,8
29.10.2024	1 676 453	290 027	19,4%	517 626	5,8	1,8
30.10.2024	1 518 892	291 273	19,4%	502 005	5,2	1,7
31.10.2024	1 299 200	269 352	18,0%	445 158	4,8	1,7

## Tedenski promet (slovenski obiskovalci)

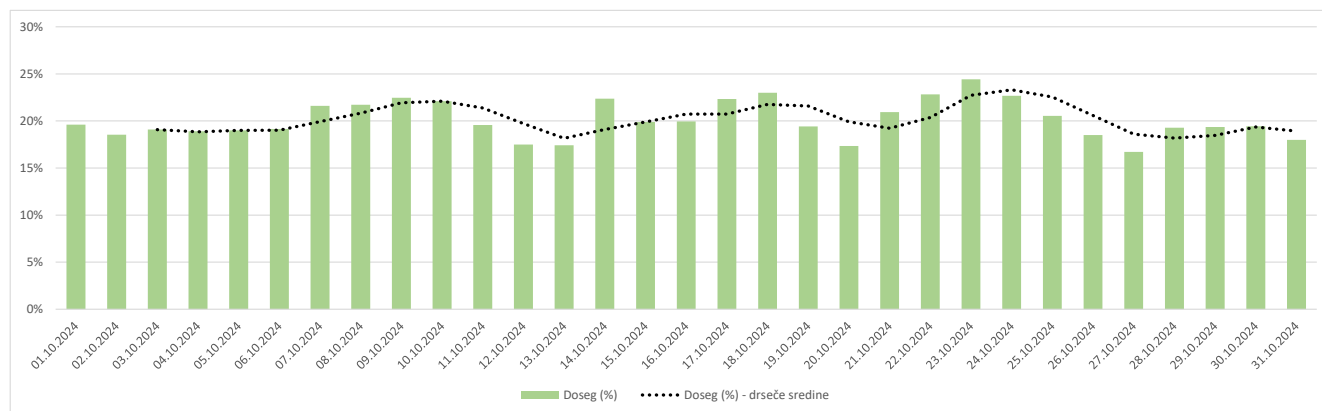
Obdobje	Prikazi	Doseg	Doseg (%)	Obiski	Povprečno število prikazov na obiskovalca	Povprečno število obiskov na obiskovalca
01.10.2024 - 06.10.2024	10 572 927	570 110	38,1%	3 206 087	18,6	5,6
07.10.2024 - 13.10.2024	12 345 712	626 700	41,8%	3 828 250	19,7	6,1
14.10.2024 - 20.10.2024	12 176 648	630 260	42,1%	3 881 920	19,3	6,2
21.10.2024 - 27.10.2024	12 214 299	635 781	42,4%	3 921 844	19,2	6,2
28.10.2024 - 31.10.2024	6 227 397	523 642	35,0%	1 992 799	11,9	3,8

## Mesečni promet (slovenski obiskovalci)

Obdobje	Prikazi	Doseg	Doseg (%)	Obiski	Povprečno število prikazov na obiskovalca	Povprečno število obiskov na obiskovalca
01.10.2024 - 31.10.2024	53 536 983	828 452	55,3%	16 831 456	64,6	20,3

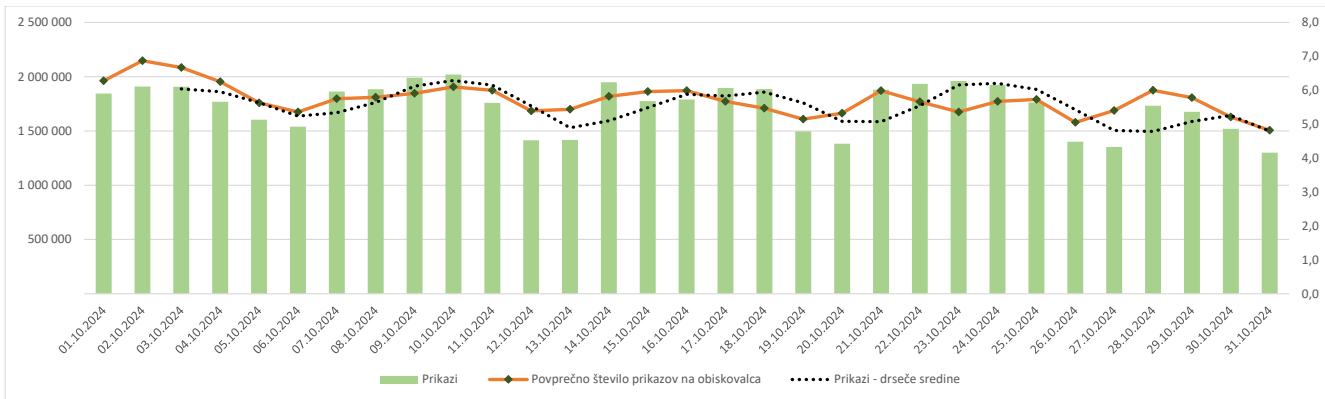
## Demografski profil slovenskih obiskovalcev

	Spremenljivka	Spletni uporabniki (%)	Indeks podobnosti	Prikazi (%)
Izobrazba	osnovna šola ali manj	11,4%	91	7,4%
	triletna šola	14,2%	107	12,6%
	štiriletna srednja šola	39,2%	97	35,3%
	višja, visoka šola, univerza ali več	34,5%	104	44,4%
	ne želim odgovoriti	0,7%	88	0,3%
Povprečni mesečni neto dohodek	nimam dohodka	7,2%	76	4,7%
	Manj kot 400 EUR	5,2%	84	3,3%
	od 400 do 800 EUR	17,1%	110	15,4%
	od 800 do 1200 EUR	29,5%	101	25,4%
	od 1200 do 1500 EUR	13,3%	100	14,3%
	od 1500 do 1800 EUR	8,3%	106	9,8%
	nad 1800 EUR	11,2%	108	18,4%
ne želim odgovoriti	8,2%	99	8,9%	
Regija	Pomurska	6,2%	105	7,7%
	Podravska	15,2%	93	12,0%
	Koroška	3,3%	94	3,2%
	Savinjska	12,6%	99	14,8%
	Zasavska	2,8%	111	2,0%
	Posavska	3,2%	91	3,7%
	JV Slovenija	6,3%	95	4,9%
	Osrednjeslovenska	27,5%	104	33,5%
	Gorenjska	10,2%	98	9,0%
	Primorsko-notranjska	2,5%	108	1,5%
	Goriška	5,5%	104	3,5%
Obalno-kraška	4,8%	104	4,2%	
Spol	moški	50,7%	99	63,3%
	ženski	49,3%	101	36,7%
Starost	od 10 do 17 let	3,3%	78	1,7%
	od 18 do 24 let	7,0%	66	3,8%
	od 25 do 29 let	5,5%	81	3,7%
	od 30 do 39 let	17,7%	89	14,8%
	od 40 do 49 let	23,0%	108	22,0%
	od 50 do 59 let	22,7%	117	26,1%
	od 60 do 75 let	20,4%	118	27,8%
Zaposlitveni status	zaposlen v javnem sektorju	16,5%	98	17,2%
	zaposlen v podjetju	40,2%	104	38,8%
	samozaposlen	9,3%	104	11,1%
	brezposeln	4,9%	87	2,7%
	upokojenec	18,3%	119	24,1%
	dijak	4,7%	72	3,9%
	študent	5,1%	73	1,5%
ne želim odgovoriti	1,0%	97	0,8%	



### Opomba:

**Drseče sredine** Drseča povprečja treh zaporednih dni, nam omogočajo analizo trenda. Izračunamo ga tako, da seštejemo vrednosti treh zaporednih dni in jih delimo s tri, vsaka drseča sredina je na desni strani intervalne dolžine tri.

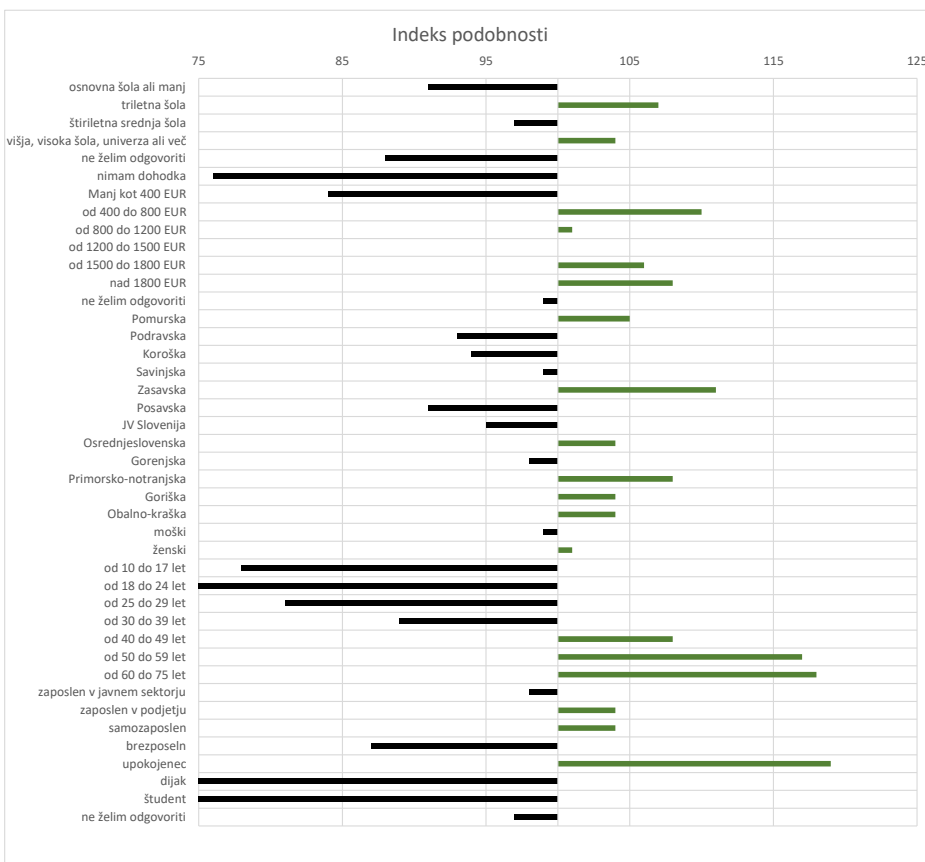


**Opomba:**

**Leva stran grafa** Prikazuje prikaze, ki so jih opravili slovenski obiskovalci

**Desna stran grafa** Prikazuje povprečno število prikazov na slovenskega obiskovalca

**Drseče sredine** Drseča povprečja treh zaporednih dni, nam omogočajo analizo trenda. Izračunamo ga tako, da seštejemo vrednosti treh zaporedni h dni in jih delimo s tri, vsaka drseča sredina je na desni strani intervale dolžine tri.



**Opomba:**

**Affinity indeks**

Affinity indeks predstavlja razmerje med strukturo obiskovalcev v dani ciljni skupini na izbrani spletni strani in strukturo obiskovalcev v dani ciljni skupini na slovenskem spletnem trgu. Graf prikazuje odstopanje demografske strukture obiskovalcev izbrane spletne strani, glede na celotno spletno populacijo v Sloveniji.

**Legenda in opombe:****Opis merjenja MOSS:**

MOSS certifikat se nanaša na obdobje od 1.10. do 31.10.2024. V tem času je potekalo merjenje MOSS, ki je obsegalo tehnične meritve, telefonsko anketo in spletno pop-up anketo.

**Predstavitev medija:**

Spletno mesto, podatki o izdajatelju in kratek opis medija so informacije, ki so jih posredovali pristopniki.

**Doseg strani:**

Valuta je izmerjeni slovenski doseg spletne strani v obdobju od 1.10. do 31.10.2024. Doseg pove, koliko različnih oseb iz slovenskih IP števil je v obdobju meritve obiskalo izbrano spletno stran. Doseg je izračunan s tehnično meritvijo in korigiran s podatkom o velikosti slovenske spletne populacije pridobljene s telefonsko anketo.

**Doseg (%):**

V odstotku izražena razmerje med številom obiskovalcev (obiskovalcev iz različnih Slovenskih IP naslovov), ki so v izbranem obdobju vsaj enkrat obiskali posamezno spletno stran, ter skupnim številom Slovenskih spletnih uporabnikov v izbranem časovnem obdobju. Število spletnih uporabnikov v Sloveniji se pridobiva s telefonsko anketo.

**Prikaz:**

Prikaz je dogodek med katerim si obiskovalec ogleduje spletno stran.

**Obisk:**

Obisk je niz neprekinjenih prikazov, ki med dvema prikazoma ni bil prekinjen za več kot 30 minut ali zaprt z brskalnikom.

**Povprečno število prikazov na obiskovalca:**

Povprečno število prikazov na izbrani spletni strani, ki jih ustvari obiskovalec te strani v danem časovnem obdobju.

**Povprečno število obiskov na obiskovalca:**

Povprečno število obiskov na izbrani spletni strani, ki jih obiskovalec te strani ustvari v danem časovnem obdobju.

**Spletni uporabniki (%):**

V odstotkih izraženo razmerje med obiskovalci izbrane ciljne skupine, ki so obiskali dotično spletno stran in skupnim številom obiskovalcev izbrane spletne strani v danem časovnem obdobju.

**Indeks podobnosti:**

Razmerje med strukturo obiskovalcev v dani ciljni skupini na izbrani spletni strani in strukturo obiskovalcev v dani ciljni skupini na slovenskem spletnem trgu.

**Prikazi (%)**

V odstotkih izraženo razmerje med prikazi, ki jih je ustvarila izbrana ciljna skupina na dotični spletni strani in številom prikazov, ki so jih ustvarili vsi obiskovalci izbrane spletne strani v danem časovnem obdobju.

**V primeru, ko ni podatkov:**

- Podatek ni na voljo, saj se spletna stran v danem obdobju ni merila.

N/A - Ko ni moč zbrati zadostno velikega vzorca za izbrano ciljno skupino se podatki ne prikažejo. Da je analiza možna mora biti izpolnjen minimalni pogoj (n=80), kar pomeni, da je vsaj 80 spletnih uporabnikov moralo obiskati dotično spletno stran in hkrati na katerikoli spletni strani, ki sodeluje v meritvi MOSS izpolniti spletni vprašalnik MOSS.