



Spletno mesto: Najdi.si

Izdajatelj:

Podjetje: TSmedia, d.o.o.

Naslov: Cigaletova 15

Kraj: 1000 Ljubljana

Kontaktna oseba: Igor Gajster

E-mail kontaktne osebe: igor.gajster@tsmedia.si

Telefonska številka kontaktne osebe: 01/ 473 00 10

CERTIFIKAT

Kratek opis medija:

Najdi.si že dolgo ni več klasični lokalni spletni iskalnik, temveč prava vstopna točka v slovenski splet. Brskate lahko po spletu, med novicami iz več kot 130 slovenskih virov, recepti, dogodki in preostalimi koristnimi informacijami. S preglednim, interaktivnim zemljevidom preprosto načrtujete svojo pot in pridobite ključne prometne informacije, s slovarji petih svetovnih jezikov pa se nikoli ne znajdete v prevajalski zagati. Hkrati je najdi.si tudi idealno mesto za oglaševalce, saj omogoča popolno oglaševalsko storitev, kar tri četrtine njegovih uporabnikov pa poizveduje po najrazličnejših izdelkih in storitvah.

Komentar:

Obdobje merjenja: avgust 2024

Dnevni promet (slovenski obiskovalci)

Obdobje	Prikazi	Doseg	Doseg (%)	Obiski	Povprečno število prikazov na obiskovalca	Povprečno število obiskov na obiskovalca
01.08.2024	104 998	43 750	2,9%	58 235	2,4	1,3
02.08.2024	88 433	32 578	2,2%	44 389	2,7	1,4
03.08.2024	73 870	29 889	2,0%	40 329	2,5	1,4
04.08.2024	76 094	29 392	2,0%	39 181	2,6	1,3
05.08.2024	90 095	31 215	2,1%	43 970	2,9	1,4
06.08.2024	86 504	30 716	2,1%	42 483	2,8	1,4
07.08.2024	82 499	27 227	1,8%	37 025	3,0	1,4
08.08.2024	104 788	44 494	3,0%	60 129	2,4	1,4
09.08.2024	91 874	36 089	2,4%	48 472	2,6	1,3
10.08.2024	86 816	42 147	2,8%	52 260	2,1	1,2
11.08.2024	115 547	66 556	4,4%	78 228	1,7	1,2
12.08.2024	98 403	39 217	2,6%	50 930	2,5	1,3
13.08.2024	89 742	30 640	2,0%	43 514	2,9	1,4
14.08.2024	119 530	52 459	3,5%	70 880	2,3	1,4
15.08.2024	155 583	80 381	5,4%	104 202	1,9	1,3
16.08.2024	107 830	50 374	3,4%	64 065	2,1	1,3
17.08.2024	82 209	36 679	2,4%	47 354	2,2	1,3
18.08.2024	102 462	46 116	3,1%	60 292	2,2	1,3
19.08.2024	128 236	58 275	3,9%	75 898	2,2	1,3
20.08.2024	112 092	47 983	3,2%	63 718	2,3	1,3
21.08.2024	132 732	65 097	4,3%	82 701	2,0	1,3
22.08.2024	107 849	48 671	3,2%	63 031	2,2	1,3
23.08.2024	121 718	57 036	3,8%	75 438	2,1	1,3
24.08.2024	112 937	59 648	4,0%	75 286	1,9	1,3
25.08.2024	123 996	64 610	4,3%	81 952	1,9	1,3
26.08.2024	110 841	47 363	3,2%	63 345	2,3	1,3
27.08.2024	96 798	36 552	2,4%	49 502	2,7	1,4
28.08.2024	95 149	36 075	2,4%	49 297	2,6	1,4
29.08.2024	105 137	42 835	2,9%	57 488	2,5	1,3
30.08.2024	93 793	36 349	2,4%	49 114	2,6	1,4
31.08.2024	91 055	43 954	2,9%	56 150	2,1	1,3

Tedenski promet (slovenski obiskovalci)

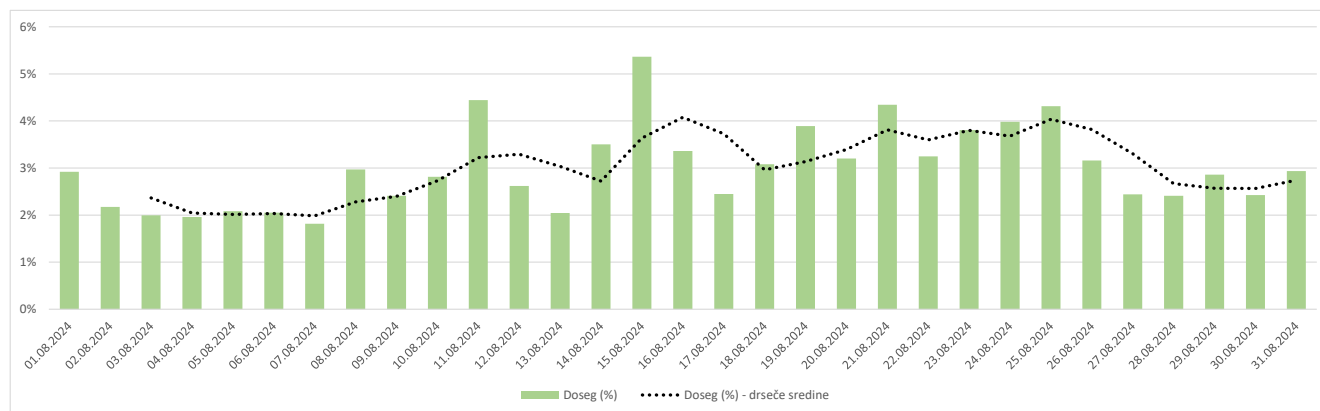
Obdobje	Prikazi	Doseg	Doseg (%)	Obiski	Povprečno število prikazov na obiskovalca	Povprečno število obiskov na obiskovalca
01.08.2024 - 04.08.2024	343 395	96 179	6,4%	182 240	3,6	1,9
05.08.2024 - 11.08.2024	658 123	149 050	9,9%	364 311	4,4	2,4
12.08.2024 - 18.08.2024	755 759	170 771	11,4%	442 688	4,4	2,6
19.08.2024 - 25.08.2024	839 560	188 196	12,6%	518 621	4,5	2,8
26.08.2024 - 31.08.2024	592 773	138 425	9,2%	325 161	4,3	2,4

Mesečni promet (slovenski obiskovalci)

Obdobje	Prikazi	Doseg	Doseg (%)	Obiski	Povprečno število prikazov na obiskovalca	Povprečno število obiskov na obiskovalca
01.08.2024 - 31.08.2024	3 189 610	312 947	20,9%	1 834 386	10,2	5,9

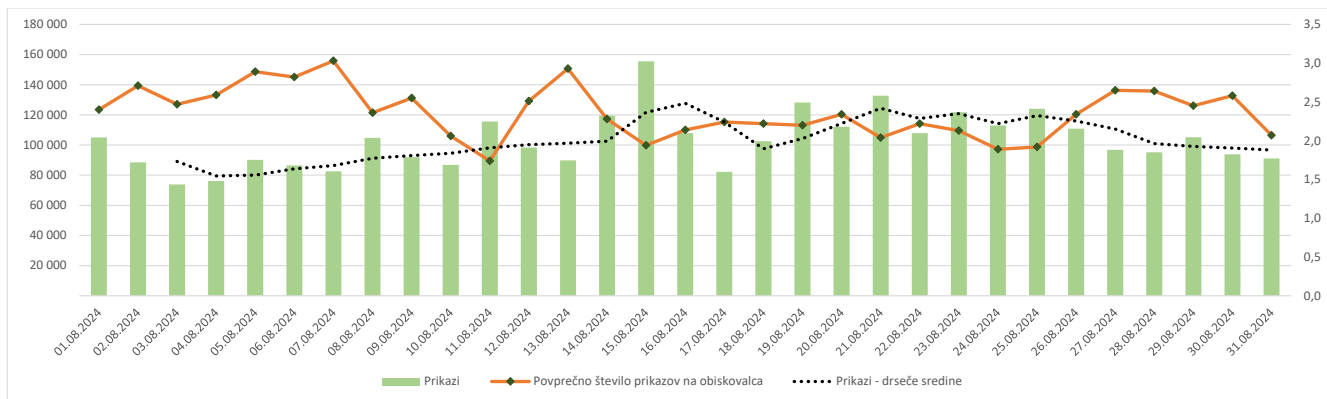
Demografski profil slovenskih obiskovalcev

	Spremenljivka	Spletni uporabniki (%)	Indeks podobnosti	Prikazi (%)
Izobrazba	osnovna šola ali manj	11,6%	88	11,4%
	triletna šola	14,6%	112	15,1%
	štiriletna srednja šola	41,1%	103	44,9%
	višja, visoka šola, univerza ali več	32,1%	97	28,2%
	ne želim odgovoriti	0,6%	83	0,5%
Povprečni mesečni neto dohodek	nimam dohodka	6,8%	75	3,9%
	Manj kot 400 EUR	4,7%	72	1,9%
	od 400 do 800 EUR	19,9%	125	24,9%
	od 800 do 1200 EUR	29,2%	100	35,1%
	od 1200 do 1500 EUR	13,7%	106	13,5%
	od 1500 do 1800 EUR	8,2%	105	7,1%
	nad 1800 EUR	9,0%	87	7,0%
	ne želim odgovoriti	8,6%	106	6,6%
Regija	Pomurska	4,8%	86	2,9%
	Podravska	17,0%	100	16,0%
	Koroška	3,8%	112	2,4%
	Savinjska	11,0%	89	13,5%
	Zasavska	2,5%	92	2,8%
	Posavska	3,2%	93	4,7%
	JV Slovenija	6,0%	92	4,8%
	Osrednjeslovenska	27,4%	103	26,2%
	Gorenjska	11,6%	110	13,1%
	Primorsko-notranjska	2,5%	113	2,9%
	Goriška	5,3%	103	6,2%
	Obalno-kraška	4,9%	107	4,5%
	Spol	moški	45,9%	90
ženski		54,1%	110	54,9%
Starost	od 10 do 17 let	1,8%	43	0,6%
	od 18 do 24 let	6,8%	67	4,5%
	od 25 do 29 let	4,3%	61	2,0%
	od 30 do 39 let	14,3%	71	7,9%
	od 40 do 49 let	22,0%	102	14,7%
	od 50 do 59 let	25,3%	130	30,1%
	od 60 do 75 let	25,1%	145	39,9%
Zaposlitveni status	zaposlen v javnem sektorju	16,4%	99	13,2%
	zaposlen v podjetju	38,2%	98	36,2%
	samozaposlen	8,4%	94	11,6%
	brezposeln	5,6%	95	3,1%
	upokojenec	22,5%	144	31,7%
	dijak	3,5%	55	1,5%
	študent	4,3%	64	1,8%
	ne želim odgovoriti	1,2%	131	0,9%



Opomba:

Drseče sredine Drseča povprečja treh zaporednih dni, nam omogočajo analizo trenda. Izračunamo ga tako, da seštejemo vrednosti treh zaporednih dni in jih delimo s tri, vsaka drseča sredina je na desni strani intervalne dolžine tri.

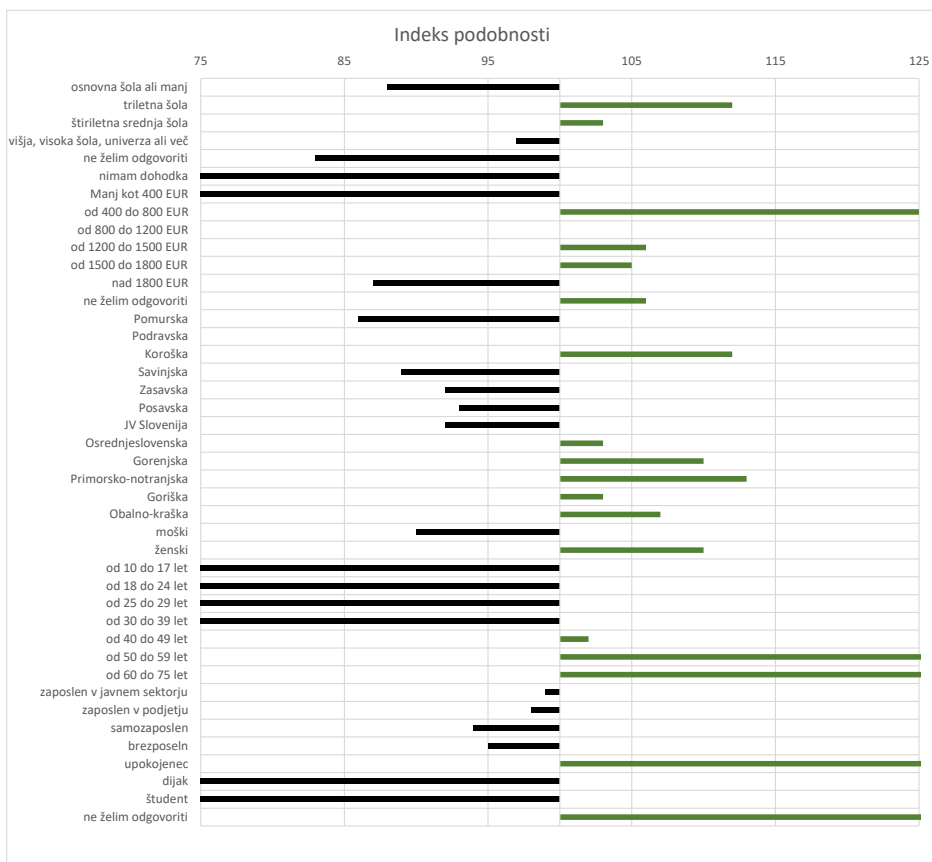


Opomba:

Leva stran grafa Prikazuje prikaze, ki so jih opravili slovenski obiskovalci

Desna stran grafa Prikazuje povprečno število prikazov na slovenskega obiskovalca

Drseče sredine Drseča povprečja treh zaporednih dni, nam omogočajo analizo trenda. Izračunamo ga tako, da seštejemo vrednosti treh zaporedni h dni in jih delimo s tri, vsaka drseča sredina je na desni strani intervale dolžine tri.



Opomba:

Affinity indeks

Affinity indeks predstavlja razmerje med strukturo obiskovalcev v dani ciljni skupini na izbrani spletni strani in strukturo obiskovalcev v dani ciljni skupini na slovenskem spletnem trgu. Graf prikazuje odstopanje demografske strukture obiskovalcev izbrane spletne strani, glede na celotno spletno populacijo v Sloveniji.

Legenda in opombe:**Opis merjenja MOSS:**

MOSS certifikat se nanaša na obdobje od 1.8. do 31.8.2024. V tem času je potekalo merjenje MOSS, ki je obsegalo tehnično meritev, telefonsko anketo in spletno pop-up anketo.

Predstavitev medija:

Spletno mesto, podatki o izdajatelju in kratek opis medija so informacije, ki so jih posredovali pristopniki.

Doseg strani:

Valuta je izmerjeni slovenski doseg spletne strani v obdobju od 1.8. do 31.8.2024. Doseg pove, koliko različnih oseb iz slovenskih IP števil je v obdobju meritve obiskalo izbrano spletno stran. Doseg je izračunan s tehnično meritvijo in korigiran s podatkom o velikosti slovenske spletne populacije pridobljene s telefonsko anketo.

Doseg (%):

V odstotku izražena razmerje med številom obiskovalcev (obiskovalcev iz različnih Slovenskih IP naslovov), ki so v izbranem obdobju vsaj enkrat obiskali posamezno spletno stran, ter skupnim številom Slovenskih spletnih uporabnikov v izbranem časovnem obdobju. Število spletnih uporabnikov v Sloveniji se pridobiva s telefonsko anketo.

Prikaz:

Prikaz je dogodek med katerim si obiskovalec ogleduje spletno stran.

Obisk:

Obisk je niz neprekinjenih prikazov, ki med dvema prikazoma ni bil prekinjen za več kot 30 minut ali zaprt z brskalnikom.

Povprečno število prikazov na obiskovalca:

Povprečno število prikazov na izbrani spletni strani, ki jih ustvari obiskovalec te strani v danem časovnem obdobju.

Povprečno število obiskov na obiskovalca:

Povprečno število obiskov na izbrani spletni strani, ki jih obiskovalec te strani ustvari v danem časovnem obdobju.

Spletni uporabniki (%):

V odstotkih izraženo razmerje med obiskovalci izbrane ciljne skupine, ki so obiskali dotično spletno stran in skupnim številom obiskovalcev izbrane spletne strani v danem časovnem obdobju.

Indeks podobnosti:

Razmerje med strukturo obiskovalcev v dani ciljni skupini na izbrani spletni strani in strukturo obiskovalcev v dani ciljni skupini na slovenskem spletnem trgu.

Prikazi (%)

V odstotkih izraženo razmerje med prikazi, ki jih je ustvarila izbrana ciljna skupina na dotični spletni strani in številom prikazov, ki so jih ustvarili vsi obiskovalci izbrane spletne strani v danem časovnem obdobju.

V primeru, ko ni podatkov:

- Podatek ni na voljo, saj se spletna stran v danem obdobju ni merila.

N/A - Ko ni moč zbrati zadostno velikega vzorca za izbrano ciljno skupino se podatki ne prikažejo. Da je analiza možna mora biti izpolnjen minimalni pogoj (n=80), kar pomeni, da je vsaj 80 spletnih uporabnikov moralo obiskati dotično spletno stran in hkrati na katerikoli spletni strani, ki sodeluje v meritvi MOSS izpolniti spletni vprašalnik MOSS.