



Spletno mesto: Bizi.si

Izdajatelj:

Podjetje: TSmedia, d.o.o.

Naslov: Cigaletova 15

Kraj: 1000 Ljubljana

Kontaktna oseba: Igor Gajster

E-mail kontaktne osebe: igor.gajster@tsmedia.si

Telefonska številka kontaktne osebe: 01/473 00 10

CERTIFIKAT

Kratek opis medija:

Poslovni asistent bizi.si vam nudi najnovejše finančne in poslovne podatke za 180 tisoč slovenskih pravnih oseb. S svojimi naprednimi funkcijami vam omogoča iskanje kontaktnih podatkov pravnih oseb, pregled njihovih poslovnih podatkov, letnih poročil in finančnih izkazov, istočasno pa lahko izveste tudi, kolikšna je vrednost njihove delnice in kaj o njih pišejo mediji. Pridobite lahko tudi dnevno sveže informacije o neplačnikih, blokadah TRR-jev, objavah stečajev, narokih, insolventnostnih postopkih, likvidni sposobnosti in bonitetni oceni podjetij.

Komentar:

Obdobje merjenja: marec 2024

Dnevni promet (slovenski obiskovalci)

Obdobje	Prikazi	Doseg	Doseg (%)	Obiski	Povprečno število prikazov na obiskovalca	Povprečno število obiskov na obiskovalca
01.03.2024	87 782	40 967	2,7%	44 254	2,1	1,1
02.03.2024	34 447	15 742	1,1%	19 716	2,2	1,3
03.03.2024	36 690	17 183	1,1%	20 424	2,1	1,2
04.03.2024	110 006	50 619	3,4%	54 458	2,2	1,1
05.03.2024	104 423	47 582	3,2%	51 225	2,2	1,1
06.03.2024	110 247	49 836	3,3%	53 638	2,2	1,1
07.03.2024	101 314	46 201	3,1%	49 785	2,2	1,1
08.03.2024	87 037	40 541	2,7%	43 777	2,2	1,1
09.03.2024	40 109	18 206	1,2%	22 061	2,2	1,2
10.03.2024	40 794	19 146	1,3%	22 267	2,1	1,2
11.03.2024	113 532	51 971	3,5%	55 895	2,2	1,1
12.03.2024	109 130	48 766	3,3%	52 335	2,2	1,1
13.03.2024	102 821	45 819	3,1%	49 220	2,2	1,1
14.03.2024	98 493	44 485	3,0%	47 808	2,2	1,1
15.03.2024	88 949	39 231	2,6%	42 368	2,3	1,1
16.03.2024	34 331	15 966	1,1%	19 912	2,2	1,3
17.03.2024	35 257	15 750	1,1%	18 881	2,2	1,2
18.03.2024	108 947	49 401	3,3%	52 997	2,2	1,1
19.03.2024	107 206	49 036	3,3%	52 702	2,2	1,1
20.03.2024	106 052	47 001	3,1%	50 473	2,3	1,1
21.03.2024	101 372	43 163	2,9%	46 380	2,4	1,1
22.03.2024	83 752	38 640	2,6%	41 675	2,2	1,1
23.03.2024	29 950	13 845	0,9%	17 740	2,2	1,3
24.03.2024	35 815	15 816	1,1%	18 728	2,3	1,2
25.03.2024	108 215	46 583	3,1%	49 958	2,3	1,1
26.03.2024	112 416	47 349	3,2%	50 802	2,4	1,1
27.03.2024	107 560	47 681	3,2%	51 276	2,3	1,1
28.03.2024	104 545	46 805	3,1%	50 249	2,2	1,1
29.03.2024	78 651	37 282	2,5%	40 154	2,1	1,1
30.03.2024	26 555	12 377	0,8%	15 779	2,2	1,3
31.03.2024	62 896	20 745	1,4%	24 946	3,0	1,2

Tedenski promet (slovenski obiskovalci)

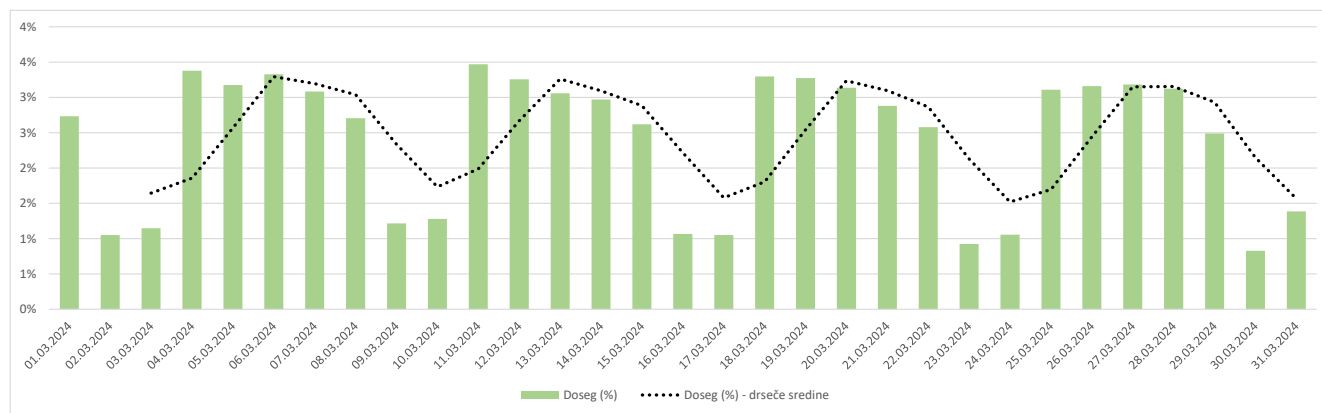
Obdobje	Prikazi	Doseg	Doseg (%)	Obiski	Povprečno število prikazov na obiskovalca	Povprečno število obiskov na obiskovalca
01.03.2024 - 03.03.2024	158 919	66 573	4,4%	84 151	2,4	1,3
04.03.2024 - 10.03.2024	593 930	155 184	10,4%	296 792	3,8	1,9
11.03.2024 - 17.03.2024	582 513	151 494	10,1%	285 890	3,9	1,9
18.03.2024 - 24.03.2024	573 094	147 960	9,9%	280 112	3,9	1,9
25.03.2024 - 31.03.2024	600 838	154 394	10,3%	284 861	3,9	1,9

Mesečni promet (slovenski obiskovalci)

Obdobje	Prikazi	Doseg	Doseg (%)	Obiski	Povprečno število prikazov na obiskovalca	Povprečno število obiskov na obiskovalca
01.03.2024 - 31.03.2024	2 509 294	287 691	19,2%	1 231 991	8,7	4,3

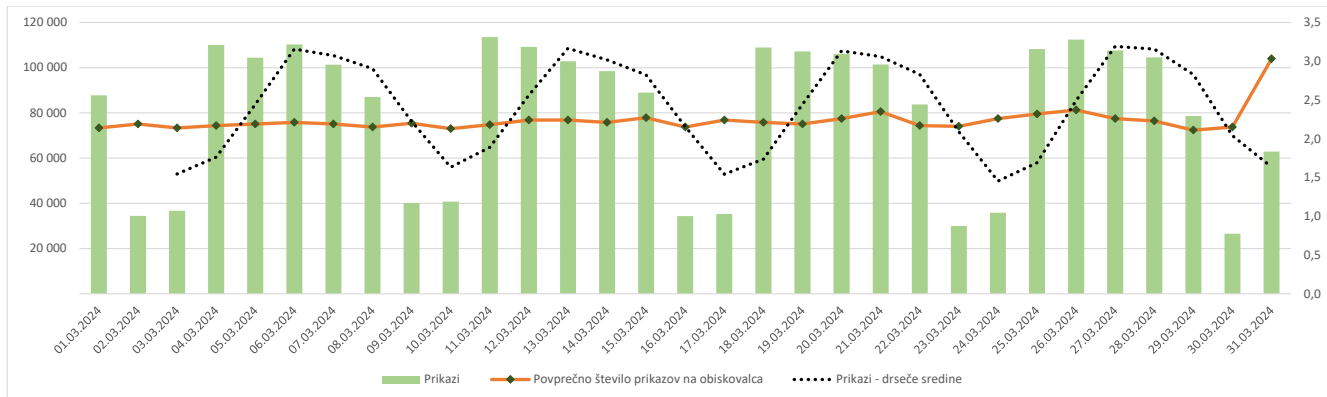
Demografski profil slovenskih obiskovalcev

	Spremenljivka	Spletni uporabniki (%)	Indeks podobnosti	Prikazi (%)
Izobrazba	osnovna šola ali manj	11,8%	88	10,6%
	triletna šola	10,0%	80	10,0%
	štiriletna srednja šola	41,6%	105	38,1%
	višja, visoka šola, univerza ali več	35,9%	107	40,2%
	ne želim odgovoriti	0,6%	74	1,1%
Povprečni mesečni neto dohodek	nimam dohodka	8,6%	88	5,3%
	Manj kot 400 EUR	5,5%	83	5,9%
	od 400 do 800 EUR	16,1%	92	20,8%
	od 800 do 1200 EUR	29,4%	101	28,1%
	od 1200 do 1500 EUR	14,2%	122	15,9%
	od 1500 do 1800 EUR	9,0%	119	9,4%
	nad 1800 EUR	9,6%	102	10,0%
	ne želim odgovoriti	7,6%	91	4,7%
Regija	Pomurska	6,7%	110	7,0%
	Podravska	16,7%	99	16,4%
	Koroška	3,0%	84	10,9%
	Savinjska	10,9%	87	7,7%
	Zasavska	2,5%	91	3,6%
	Posavska	4,4%	125	3,4%
	JV Slovenija	5,7%	93	8,1%
	Osrednjeslovenska	26,6%	101	24,7%
	Gorenjska	11,3%	110	10,7%
	Primorsko-notranjska	2,5%	115	1,8%
	Goriška	4,8%	91	2,3%
	Obalno-kraška	4,9%	108	3,5%
Spol	moški	48,7%	94	48,3%
	ženski	51,3%	106	51,7%
Starost	od 10 do 17 let	3,1%	87	2,0%
	od 18 do 24 let	9,0%	88	7,7%
	od 25 do 29 let	5,8%	83	11,9%
	od 30 do 39 let	21,4%	109	25,0%
	od 40 do 49 let	23,9%	110	24,7%
	od 50 do 59 let	20,6%	106	18,9%
	od 60 do 75 let	15,9%	87	9,4%
Zaposlitveni status	zaposlen v javnem sektorju	14,6%	87	10,7%
	zaposlen v podjetju	42,3%	109	41,0%
	samozaposlen	12,0%	132	14,0%
	brezposeln	5,7%	92	6,7%
	upokojenec	12,8%	84	8,0%
	dijak	5,8%	94	4,0%
	študent	6,0%	88	13,0%
	ne želim odgovoriti	0,7%	76	2,6%



Opomba:

Drseče sredine Drseča povprečja treh zaporednih dni, nam omogočajo analizo trenda. Izračunamo ga tako, da seštejemo vrednosti treh zaporednih dni in jih delimo s tri, vsaka drseča sredina je na desni strani intervalne dolžine tri.

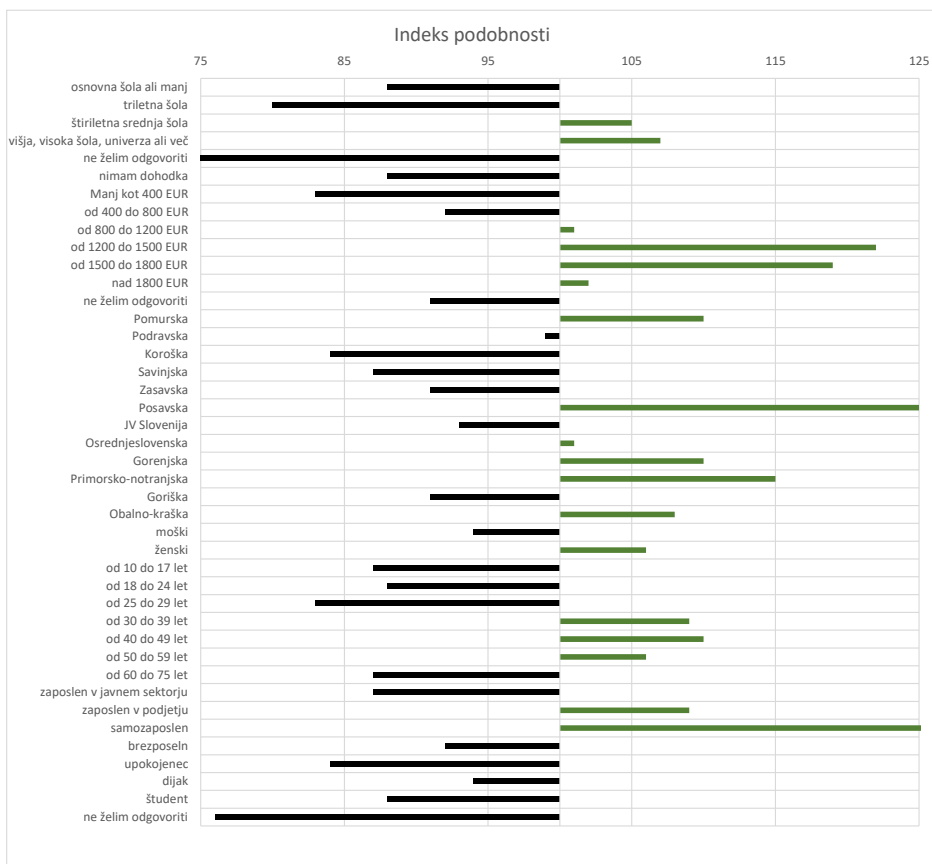


Opomba:

Leva stran grafa Prikazuje prikaze, ki so jih opravili slovenski obiskovalci

Desna stran grafa Prikazuje povprečno število prikazov na slovenskega obiskovalca

Drseče sredine Drseča povprečja treh zaporednih dni, nam omogočajo analizo trenda. Izračunamo ga tako, da seštejemo vrednosti treh zaporednih dni in jih delimo s tri, vsaka drseča sredina je na desni strani intervale dolžine tri.



Opomba:

Affinity indeks

Affinity indeks predstavlja razmerje med strukturo obiskovalcev v dani ciljni skupini na izbrani spletni strani in strukturo obiskovalcev v dani ciljni skupini na slovenskem spletnem trgu. Graf prikazuje odstopanje demografske strukture obiskovalcev izbrane spletne strani, glede na celotno spletno populacijo v Sloveniji.

Legenda in opombe:**Opis merjenja MOSS:**

MOSS certifikat se nanaša na obdobje od 1.3. do 31.3.2024. V tem času je potekalo merjenje MOSS, ki je obsegalo tehnično meritev, telefonsko anketo in spletno pop-up anketo.

Predstavitev medija:

Spletno mesto, podatki o izdajatelju in kratek opis medija so informacije, ki so jih posredovali pristopniki.

Doseg strani:

Valuta je izmerjeni slovenski doseg spletne strani v obdobju od 1.3. do 31.3.2024. Doseg pove, koliko različnih oseb iz slovenskih IP števil je v obdobju meritve obiskalo izbrano spletno stran. Doseg je izračunan s tehnično meritvijo in korigiran s podatkom o velikosti slovenske spletne populacije pridobljene s telefonsko anketo.

Doseg (%):

V odstotku izražena razmerje med številom obiskovalcev (obiskovalcev iz različnih Slovenskih IP naslovov), ki so v izbranem obdobju vsaj enkrat obiskali posamezno spletno stran, ter skupnim številom Slovenskih spletnih uporabnikov v izbranem časovnem obdobju. Število spletnih uporabnikov v Sloveniji se pridobiva s telefonsko anketo.

Prikaz:

Prikaz je dogodek med katerim si obiskovalec ogleduje spletno stran.

Obisk:

Obisk je niz neprekinjenih prikazov, ki med dvema prikazoma ni bil prekinjen za več kot 30 minut ali zaprt z brskalnikom.

Povprečno število prikazov na obiskovalca:

Povprečno število prikazov na izbrani spletni strani, ki jih ustvari obiskovalec te strani v danem časovnem obdobju.

Povprečno število obiskov na obiskovalca:

Povprečno število obiskov na izbrani spletni strani, ki jih obiskovalec te strani ustvari v danem časovnem obdobju.

Spletni uporabniki (%):

V odstotkih izraženo razmerje med obiskovalci izbrane ciljne skupine, ki so obiskali dotično spletno stran in skupnim številom obiskovalcev izbrane spletne strani v danem časovnem obdobju.

Indeks podobnosti:

Razmerje med strukturo obiskovalcev v dani ciljni skupini na izbrani spletni strani in strukturo obiskovalcev v dani ciljni skupini na slovenskem spletnem trgu.

Prikazi (%)

V odstotkih izraženo razmerje med prikazi, ki jih je ustvarila izbrana ciljna skupina na dotični spletni strani in številom prikazov, ki so jih ustvarili vsi obiskovalci izbrane spletne strani v danem časovnem obdobju.

V primeru, ko ni podatkov:

- Podatek ni na voljo, saj se spletna stran v danem obdobju ni merila.

N/A - Ko ni moč zbrati zadostno velikega vzorca za izbrano ciljno skupino se podatki ne prikažejo. Da je analiza možna mora biti izpolnjen minimalni pogoj (n=80), kar pomeni, da je vsaj 80 spletnih uporabnikov moralo obiskati dotično spletno stran in hkrati na katerikoli spletni strani, ki sodeluje v meritvi MOSS izpolniti spletni vprašalnik MOSS.