



Spletno mesto: Bizi.si

Izdajatelj:

Podjetje: TSmedia, d.o.o.

Naslov: Cigaletova 15

Kraj: 1000 Ljubljana

Kontaktna oseba: Igor Gajster

E-mail kontaktne osebe: igor.gajster@tsmedia.si

Telefonska številka kontaktne osebe: 01/473 00 10

CERTIFIKAT

Kratek opis medija:

Poslovni asistent bizi.si vam nudi najnovejše finančne in poslovne podatke za 180 tisoč slovenskih pravnih oseb. S svojimi naprednimi funkcijami vam omogoča iskanje kontaktnih podatkov pravnih oseb, pregled njihovih poslovnih podatkov, letnih poročil in finančnih izkazov, istočasno pa lahko izveste tudi, kolikšna je vrednost njihove delnice in kaj o njih pišejo mediji. Pridobite lahko tudi dnevno sveže informacije o neplačnikih, blokadah TRR-jev, objavah stečajev, narokih, insolventnostnih postopkih, likvidni sposobnosti in bonitetni oceni podjetij.

Komentar:

Obdobje merjenja: februar 2023

Dnevni promet (slovenski obiskovalci)

Obdobje	Prikazi	Doseg	Doseg (%)	Obiski	Povprečno število prikazov na obiskovalca	Povprečno število obiskov na obiskovalca
01.02.2023	90 040	40 731	2,7%	43 605	2,2	1,1
02.02.2023	92 357	39 644	2,6%	42 541	2,3	1,1
03.02.2023	79 543	34 633	2,3%	37 230	2,3	1,1
04.02.2023	30 330	14 480	1,0%	16 960	2,1	1,2
05.02.2023	34 403	15 605	1,0%	17 555	2,2	1,1
06.02.2023	94 237	40 445	2,7%	43 373	2,3	1,1
07.02.2023	85 018	35 545	2,4%	38 086	2,4	1,1
08.02.2023	33 682	17 382	1,2%	18 923	1,9	1,1
09.02.2023	85 318	37 068	2,5%	39 757	2,3	1,1
10.02.2023	67 440	30 586	2,0%	32 718	2,2	1,1
11.02.2023	26 827	13 635	0,9%	15 654	2,0	1,1
12.02.2023	31 118	15 351	1,0%	16 845	2,0	1,1
13.02.2023	94 262	43 746	2,9%	46 859	2,2	1,1
14.02.2023	91 892	41 721	2,8%	44 679	2,2	1,1
15.02.2023	93 306	44 414	3,0%	47 758	2,1	1,1
16.02.2023	90 348	40 549	2,7%	43 471	2,2	1,1
17.02.2023	80 083	37 988	2,5%	40 932	2,1	1,1
18.02.2023	32 485	16 200	1,1%	19 854	2,0	1,2
19.02.2023	31 828	15 932	1,1%	17 889	2,0	1,1
20.02.2023	97 658	44 022	2,9%	47 249	2,2	1,1
21.02.2023	92 142	41 875	2,8%	44 858	2,2	1,1
22.02.2023	91 390	42 666	2,8%	45 726	2,1	1,1
23.02.2023	90 318	41 606	2,8%	44 694	2,2	1,1
24.02.2023	82 224	38 037	2,5%	40 883	2,2	1,1
25.02.2023	31 596	15 681	1,0%	18 131	2,0	1,2
26.02.2023	35 236	16 673	1,1%	18 528	2,1	1,1
27.02.2023	103 056	45 399	3,0%	48 580	2,3	1,1
28.02.2023	98 551	44 692	3,0%	47 817	2,2	1,1

Tedenski promet (slovenski obiskovalci)

Obdobje	Prikazi	Doseg	Doseg (%)	Obiski	Povprečno število prikazov na obiskovalca	Povprečno število obiskov na obiskovalca
01.02.2023 - 05.02.2023	326 673	107 857	7,2%	157 545	3,0	1,5
06.02.2023 - 12.02.2023	423 640	117 550	7,8%	204 667	3,6	1,7
13.02.2023 - 19.02.2023	514 204	142 741	9,5%	260 944	3,6	1,8
20.02.2023 - 26.02.2023	520 564	141 932	9,5%	259 753	3,7	1,8
27.02.2023 - 28.02.2023	201 607	93 011	6,2%	96 389	2,2	1,0

Mesečni promet (slovenski obiskovalci)

Obdobje	Prikazi	Doseg	Doseg (%)	Obiski	Povprečno število prikazov na obiskovalca	Povprečno število obiskov na obiskovalca
01.02.2023 - 28.02.2023	1 986 688	265 587	17,7%	979 110	7,5	3,7

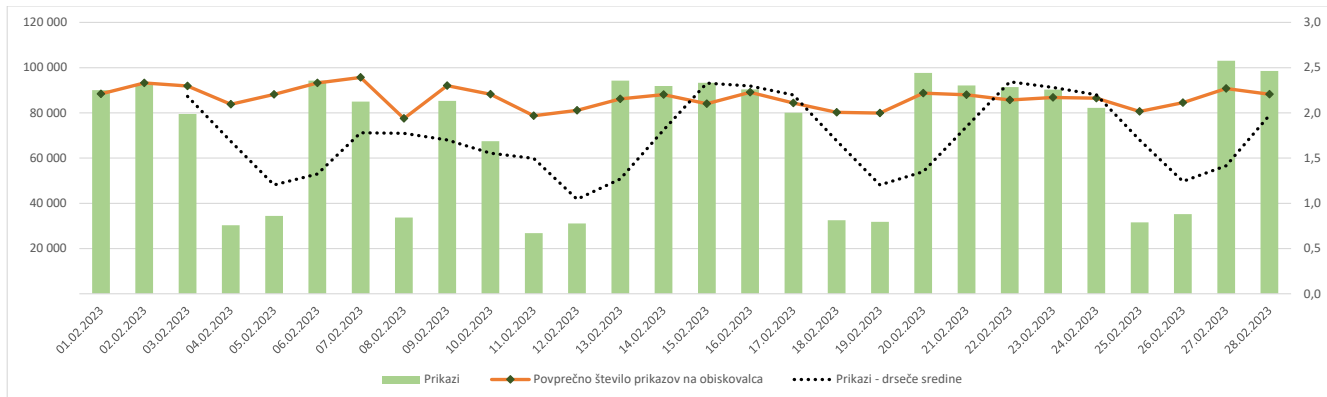
Demografski profil slovenskih obiskovalcev

	Spremenljivka	Spletni uporabniki (%)	Indeks podobnosti	Prikazi (%)
Izobrazba	osnovna šola ali manj	10,4%	78	6,7%
	triletna šola	9,8%	81	10,8%
	štiriletna srednja šola	42,4%	106	41,2%
	višja, visoka šola, univerza ali več	36,6%	109	39,9%
	ne želim odgovoriti	0,8%	99	1,4%
Povprečni mesečni neto dohodek	nimam dohodka	6,1%	64	4,1%
	Manj kot 400 EUR	5,8%	78	5,4%
	od 400 do 800 EUR	15,0%	87	12,3%
	od 800 do 1200 EUR	30,8%	105	28,6%
	od 1200 do 1500 EUR	14,6%	124	15,0%
	od 1500 do 1800 EUR	8,3%	114	15,9%
	nad 1800 EUR	10,7%	113	12,1%
ne želim odgovoriti	8,8%	107	6,7%	
Regija	Pomurska	5,0%	86	6,6%
	Podravska	16,9%	102	15,1%
	Koroška	3,5%	99	2,6%
	Savinjska	11,2%	89	8,6%
	Zasavska	2,4%	92	1,8%
	Spodnje-posavska	3,3%	101	2,6%
	JV Slovenija	6,1%	91	5,1%
	Osrednjeslovenska	28,7%	108	31,5%
	Gorenjska	10,9%	105	13,1%
	Notranjsko-kraška	1,8%	90	2,9%
	Goriška	5,5%	101	6,3%
Spol	moški	49,0%	96	51,8%
	ženski	51,0%	105	48,2%
Starost	od 10 do 17 let	1,6%	42	1,1%
	od 18 do 24 let	9,1%	83	8,1%
	od 25 do 29 let	6,7%	89	4,7%
	od 30 do 39 let	22,7%	114	34,0%
	od 40 do 49 let	24,6%	114	24,8%
	od 50 do 59 let	19,5%	106	18,4%
	od 60 do 75 let	15,5%	88	8,8%
Zaposlitveni status	zaposlen v javnem sektorju	15,0%	92	10,7%
	zaposlen v podjetju	44,3%	114	51,7%
	samozaposlen	12,9%	145	20,3%
	brezposeln	5,0%	76	2,8%
	upokojenec	12,5%	86	6,6%
	dijak	3,3%	50	2,9%
	študent	6,1%	83	4,5%
	ne želim odgovoriti	0,9%	94	0,5%



Opomba:

Drseče sredine Drseča povprečja treh zaporednih dni, nam omogočajo analizo trenda. Izračunamo ga tako, da seštejemo vrednosti treh zaporednih dni in jih delimo s tri, vsaka drseča sredina je na desni strani intervalne dolžine tri.

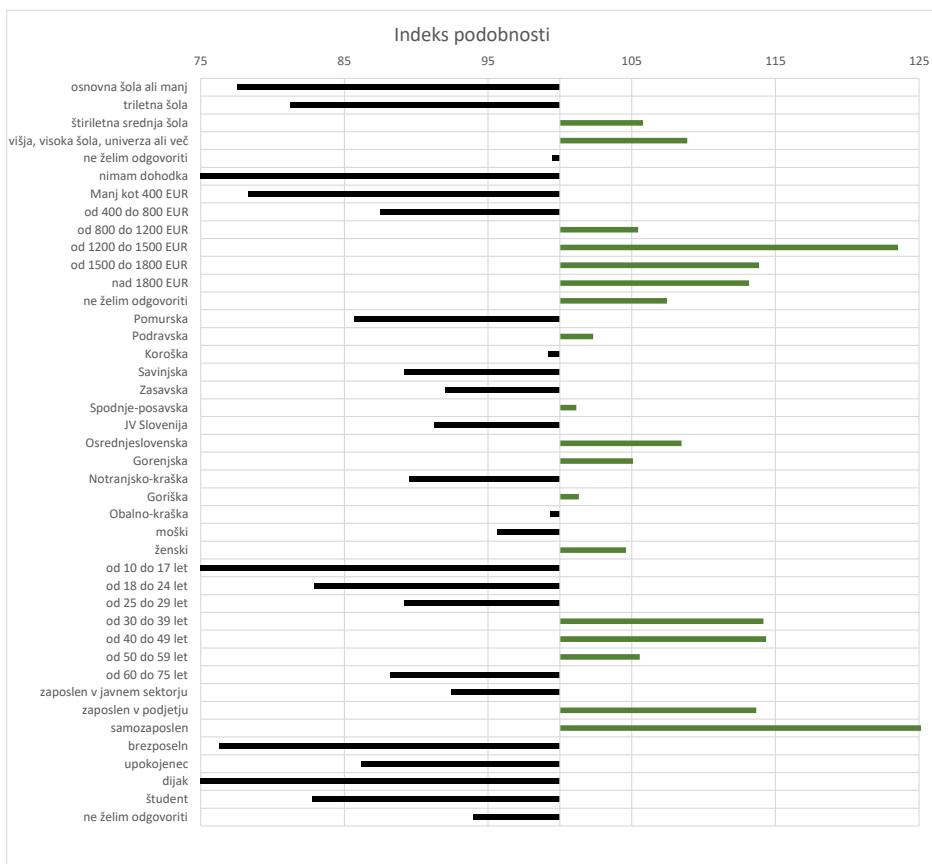


Opomba:

Leva stran grafa Prikazuje prikaze, ki so jih opravili slovenski obiskovalci

Desna stran grafa Prikazuje povprečno število prikazov na slovenskega obiskovalca

Drseče sredine Drseča povprečja treh zaporednih dni, nam omogočajo analizo trenda. Izračunamo ga tako, da seštejemo vrednosti treh zaporedni h dni in jih delimo s tri, vsaka drseča sredina je na desni strani intervale dolžine tri.



Opomba:

Affinity indeks

Affinity indeks predstavlja razmerje med strukturo obiskovalcev v dani ciljni skupini na izbrani spletni strani in strukturo obiskovalcev v dani ciljni skupini na slovenskem spletnem trgu. Graf prikazuje odstopanje demografske strukture obiskovalcev izbrane spletne strani, glede na celotno spletno populacijo v Sloveniji.

Legenda in opombe:**Opis merjenja MOSS:**

MOSS certifikat se nanaša na obdobje od 1.2. do 28.2.2023. V tem času je potekalo merjenje MOSS, ki je obsegalo tehnično meritev, telefonsko anketo in spletno pop-up anketo.

Predstavitev medija:

Spletno mesto, podatki o izdajatelju in kratek opis medija so informacije, ki so jih posredovali pristopniki.

Doseg strani:

Valuta je izmerjeni slovenski doseg spletne strani v obdobju od 1.2. do 28.2.2023. Doseg pove, koliko različnih oseb iz slovenskih IP števil je v obdobju meritve obiskalo izbrano spletno stran. Doseg je izračunan s tehnično meritvijo in korigiran s podatkom o velikosti slovenske spletne populacije pridobljene s telefonsko anketo.

Doseg (%):

V odstotku izražena razmerje med številom obiskovalcev (obiskovalcev iz različnih Slovenskih IP naslovov), ki so v izbranem obdobju vsaj enkrat obiskali posamezno spletno stran, ter skupnim številom Slovenskih spletnih uporabnikov v izbranem časovnem obdobju. Število spletnih uporabnikov v Sloveniji se pridobiva s telefonsko anketo.

Prikaz:

Prikaz je dogodek med katerim si obiskovalec ogleduje spletno stran.

Obisk:

Obisk je niz neprekinjenih prikazov, ki med dvema prikazoma ni bil prekinjen za več kot 30 minut ali zaprt z brskalnikom.

Povprečno število prikazov na obiskovalca:

Povprečno število prikazov na izbrani spletni strani, ki jih ustvari obiskovalec te strani v danem časovnem obdobju.

Povprečno število obiskov na obiskovalca:

Povprečno število obiskov na izbrani spletni strani, ki jih obiskovalec te strani ustvari v danem časovnem obdobju.

Spletni uporabniki (%):

V odstotkih izraženo razmerje med obiskovalci izbrane ciljne skupine, ki so obiskali dotično spletno stran in skupnim številom obiskovalcev izbrane spletne strani v danem časovnem obdobju.

Indeks podobnosti:

Razmerje med strukturo obiskovalcev v dani ciljni skupini na izbrani spletni strani in strukturo obiskovalcev v dani ciljni skupini na slovenskem spletnem trgu.

Prikazi (%)

V odstotkih izraženo razmerje med prikazi, ki jih je ustvarila izbrana ciljna skupina na dotični spletni strani in številom prikazov, ki so jih ustvarili vsi obiskovalci izbrane spletne strani v danem časovnem obdobju.

V primeru, ko ni podatkov:

- Podatek ni na voljo, saj se spletna stran v danem obdobju ni merila.

N/A - Ko ni moč zbrati zadostno velikega vzorca za izbrano ciljno skupino se podatki ne prikažejo. Da je analiza možna mora biti izpolnjen minimalni pogoj (n=80), kar pomeni, da je vsaj 80 spletnih uporabnikov moralo obiskati dotično spletno stran in hkrati na katerikoli spletni strani, ki sodeluje v meritvi MOSSizpolniti spletni vprašalnik MOSS.