



Spletno mesto: Siol.net

Izdajatelj:

Podjetje: TSmedia, d.o.o.

Naslov: Stegne 19

Kraj: 1000 Ljubljana

Kontaktna oseba: Igor Gajster

E-mail kontaktne osebe: igor.gajster@tsmedia.si

Telefonska številka kontaktne osebe: 01/ 473 00 10

# CERTIFIKAT

## Kratek opis medija:

Siol.net je digitalni medij, ki je dostopen na petih zaslonih: klasičnem spletnem, mobilnem, televizijskem, tabličnem ter na zunanjih digitalnih zaslonih. Bralcem nudi najbolj sveže in aktualne novice iz Slovenije in sveta, intervjuje, kolumne, odlične zgodbe iz sveta športa, avtomobilov in trendov. Medij bralcem ponuja številne funkcionalnosti, ki bralca v trenutku seznanijo z vsemi najpomembnejšimi novicami dneva (Aktualno, Iz minute v minuto, Pregled dneva, Urednikov izbor ...). Oglaševalcem so na voljo najnaprednejši oglašni formati, ki so skladni z mednarodno uveljavljenimi IAB standardi ter so umeščeni v spletno mesto tako, da sočasno zagotavljajo učinke za oglaševalce in niso moteči za uporabnike.

## Komentar:

Obdobje merjenja: oktober 2022

## Dnevni promet (slovenski obiskovalci)

Obdobje	Prikazi	Doseg	Doseg (%)	Obiski	Povprečno število prikazov na obiskovalca	Povprečno število obiskov na obiskovalca
01.10.2022	2 138 184	316 527	21,1%	608 159	6,8	1,9
02.10.2022	1 921 676	272 595	18,2%	514 067	7,0	1,9
03.10.2022	2 398 178	284 328	19,0%	604 547	8,4	2,1
04.10.2022	2 505 281	311 788	20,8%	645 139	8,0	2,1
05.10.2022	2 405 130	299 904	20,0%	625 989	8,0	2,1
06.10.2022	2 374 952	296 788	19,8%	609 286	8,0	2,1
07.10.2022	2 262 186	294 567	19,7%	587 568	7,7	2,0
08.10.2022	1 732 923	239 965	16,0%	446 820	7,2	1,9
09.10.2022	1 901 791	268 262	17,9%	508 377	7,1	1,9
10.10.2022	2 546 351	325 541	21,7%	683 976	7,8	2,1
11.10.2022	2 426 293	293 774	19,6%	607 816	8,3	2,1
12.10.2022	2 296 963	277 634	18,5%	585 742	8,3	2,1
13.10.2022	2 261 147	278 392	18,6%	584 436	8,1	2,1
14.10.2022	2 280 447	290 943	19,4%	590 333	7,8	2,0
15.10.2022	1 820 987	255 879	17,1%	479 906	7,1	1,9
16.10.2022	1 856 556	260 817	17,4%	493 113	7,1	1,9
17.10.2022	2 425 411	298 138	19,9%	632 800	8,1	2,1
18.10.2022	2 457 666	306 224	20,4%	630 174	8,0	2,1
19.10.2022	2 292 512	276 212	18,4%	572 135	8,3	2,1
20.10.2022	2 369 558	284 591	19,0%	589 969	8,3	2,1
21.10.2022	2 319 937	290 915	19,4%	596 089	8,0	2,0
22.10.2022	1 949 778	259 408	17,3%	504 893	7,5	1,9
23.10.2022	2 260 298	309 044	20,6%	610 795	7,3	2,0
24.10.2022	2 646 064	339 015	22,6%	691 674	7,8	2,0
25.10.2022	2 489 978	321 732	21,5%	646 743	7,7	2,0
26.10.2022	2 351 996	311 635	20,8%	615 403	7,5	2,0
27.10.2022	2 393 151	328 910	22,0%	632 070	7,3	1,9
28.10.2022	2 319 914	321 958	21,5%	607 686	7,2	1,9
29.10.2022	1 696 243	255 218	17,0%	449 053	6,6	1,8
30.10.2022	1 878 771	280 034	18,7%	515 175	6,7	1,8
31.10.2022	1 663 985	260 250	17,4%	462 850	6,4	1,8

## Tedenski promet (slovenski obiskovalci)

Obdobje	Prikazi	Doseg	Doseg (%)	Obiski	Povprečno število prikazov na obiskovalca	Povprečno število obiskov na obiskovalca
01.10.2022 - 02.10.2022	4 059 860	411 409	27,5%	1 122 327	9,9	2,7
03.10.2022 - 09.10.2022	15 580 441	547 672	36,6%	4 027 306	28,4	7,4
10.10.2022 - 16.10.2022	15 488 744	543 729	36,3%	4 025 083	28,5	7,4
17.10.2022 - 23.10.2022	16 075 160	550 953	36,8%	4 135 619	29,2	7,5
24.10.2022 - 30.10.2022	15 776 117	582 635	38,9%	4 157 748	27,1	7,1
31.10.2022 - 31.10.2022	1 663 985	260 250	17,4%	462 850	6,4	1,8

## Mesečni promet (slovenski obiskovalci)

Obdobje	Prikazi	Doseg	Doseg (%)	Obiski	Povprečno število prikazov na obiskovalca	Povprečno število obiskov na obiskovalca
01.10.2022 - 31.10.2022	68 644 307	759 802	50,7%	17 930 259	90,3	23,6

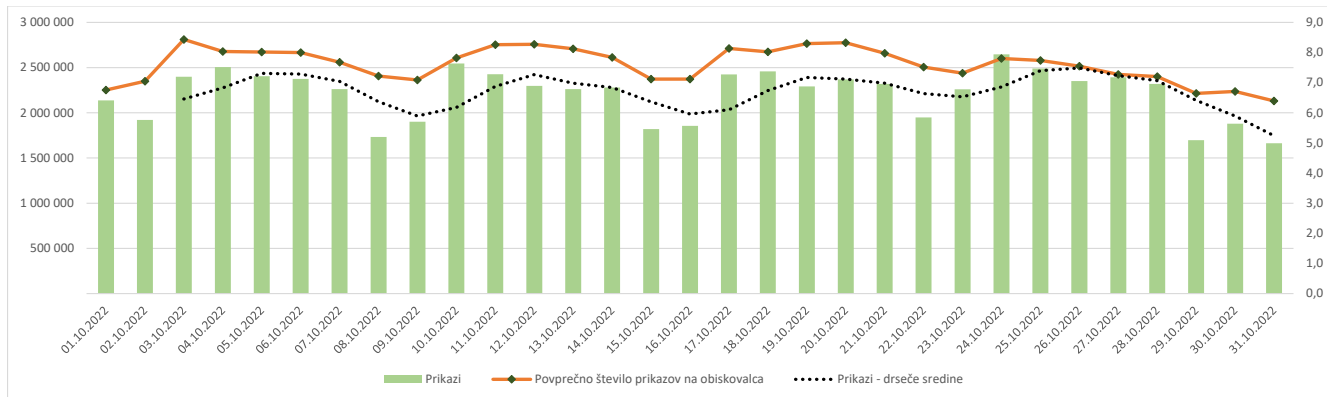
## Demografski profil slovenskih obiskovalcev

Spremenljivka		Spletni uporabniki (%)	Indeks podobnosti	Prikazi (%)
Izobrazba	osnovna šola ali manj	12,5%	88	6,5%
	triletna šola	13,0%	107	10,7%
	štiriletna srednja šola	39,6%	101	43,7%
	višja, visoka šola, univerza ali več	34,1%	101	38,6%
	ne želim odgovoriti	0,8%	98	0,6%
Povprečni mesečni neto dohodek	nimam dohodka	7,9%	79	4,1%
	Manj kot 400 EUR	6,0%	82	3,1%
	od 400 do 800 EUR	18,2%	107	14,4%
	od 800 do 1200 EUR	29,3%	101	25,7%
	od 1200 do 1500 EUR	12,5%	104	16,2%
	od 1500 do 1800 EUR	7,8%	106	8,3%
	nad 1800 EUR	10,3%	110	16,9%
	ne želim odgovoriti	8,1%	99	11,5%
Regija	Pomurska	5,3%	92	4,1%
	Podravska	16,1%	99	14,8%
	Koroška	3,1%	90	2,4%
	Savinjska	12,5%	100	10,3%
	Zasavska	2,5%	105	1,6%
	Spodnje-posavska	3,4%	100	3,4%
	JV Slovenija	6,3%	94	6,0%
	Osrednjeslovenska	27,5%	102	32,1%
	Gorenjska	11,1%	106	12,0%
	Notranjsko-kraška	2,2%	105	1,7%
	Goriška	5,4%	101	5,9%
Spol	moški	53,0%	103	67,4%
	ženski	47,0%	97	32,6%
Starost	od 10 do 17 let	3,0%	76	1,1%
	od 18 do 24 let	8,6%	78	2,8%
	od 25 do 29 let	6,1%	83	2,8%
	od 30 do 39 let	18,2%	91	14,2%
	od 40 do 49 let	21,7%	103	25,7%
	od 50 do 59 let	20,7%	111	25,1%
	od 60 do 75 let	21,3%	122	27,7%
Zaposlitveni status	zaposlen v javnem sektorju	16,4%	101	12,0%
	zaposlen v podjetju	40,1%	103	44,8%
	samozaposlen	9,0%	100	11,8%
	brezposeln	5,5%	82	3,3%
	upokojenec	17,5%	122	22,7%
	dijak	5,0%	71	1,6%
	študent	5,7%	81	2,2%
	ne želim odgovoriti	0,9%	94	1,7%



### Opomba:

**Drseče sredine** Drseča povprečja treh zaporednih dni, nam omogočajo analizo trenda. Izračunamo ga tako, da seštejemo vrednosti treh zaporednih dni in jih delimo s tri, vsaka drseča sredina je na desni strani intervalne dolžine tri.

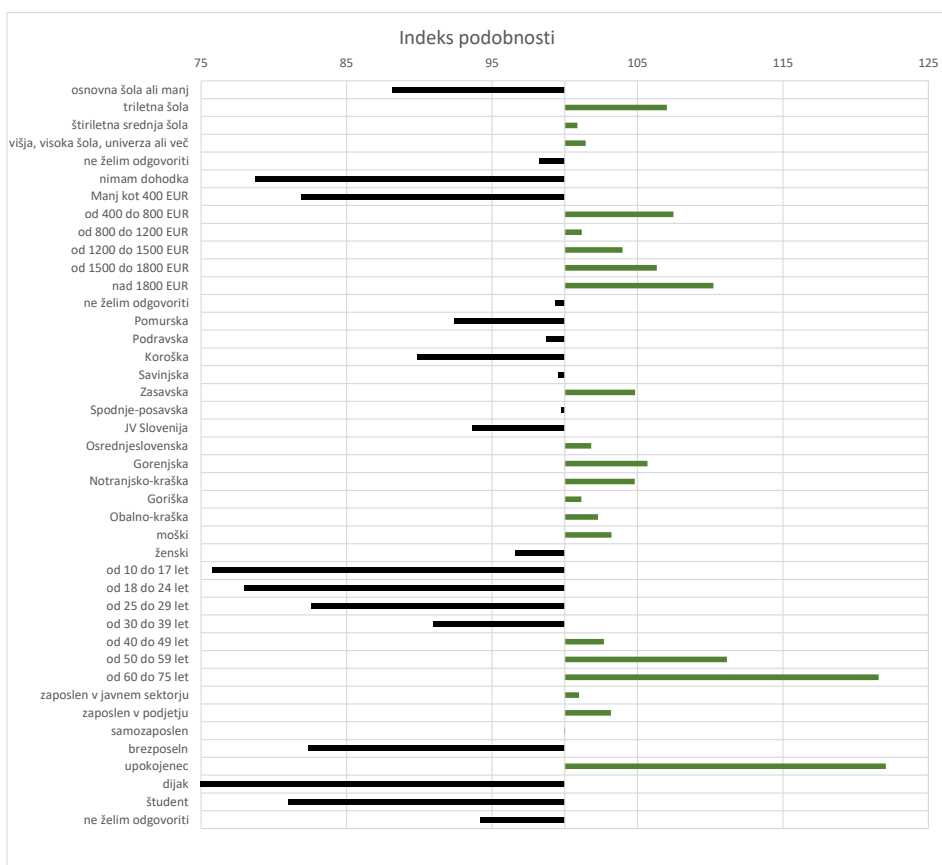


**Opomba:**

**Leva stran grafa** Prikazuje prikaze, ki so jih opravili slovenski obiskovalci

**Desna stran grafa** Prikazuje povprečno število prikazov na slovenskega obiskovalca

**Drseče sredine** Drseča povprečja treh zaporednih dni, nam omogočajo analizo trenda. Izračunamo ga tako, da seštejemo vrednosti treh zaporednih dni in jih delimo s tri, vsaka drseča sredina je na desni strani intervala dolžine tri.



**Opomba:**

**Affinity indeks**

Affinity indeks predstavlja razmerje med strukturo obiskovalcev v dani ciljni skupini na izbrani spletni strani in strukturo obiskovalcev v dani ciljni skupini na slovenskem spletnem trgu. Graf prikazuje odstopanje demografske strukture obiskovalcev izbrane spletne strani, glede na celotno spletno populacijo v Sloveniji.

**Legenda in opombe:****Opis merjenja MOSS:**

MOSS certifikat se nanaša na obdobje od 1.10. do 31.10.2022. V tem času je potekalo merjenje MOSS, ki je obsegalo tehnično meritev, telefonsko anketo in spletno pop-up anketo.

**Predstavitev medija:**

Spletno mesto, podatki o izdajatelju in kratek opis medija so informacije, ki so jih posredovali pristopniki.

**Doseg strani:**

Valuta je izmerjeni slovenski doseg spletne strani v obdobju od 1.10. do 31.10.2022. Doseg pove, koliko različnih oseb iz slovenskih IP števil je v obdobju meritve obiskalo izbrano spletno stran. Doseg je izračunan s tehnično meritvijo in korigiran s podatkom o velikosti slovenske spletne populacije pridobljene s telefonsko anketo.

**Doseg (%):**

V odstotku izražena razmerje med številom obiskovalcev (obiskovalcev iz različnih Slovenskih IP naslovov), ki so v izbranem obdobju vsaj enkrat obiskali posamezno spletno stran, ter skupnim številom Slovenskih spletnih uporabnikov v izbranem časovnem obdobju. Število spletnih uporabnikov v Sloveniji se pridobiva s telefonsko anketo.

**Prikaz:**

Prikaz je dogodek med katerim si obiskovalec ogleduje spletno stran.

**Obisk:**

Obisk je niz neprekinjenih prikazov, ki med dvema prikazoma ni bil prekinjen za več kot 30 minut ali zaprt z brskalnikom.

**Povprečno število prikazov na obiskovalca:**

Povprečno število prikazov na izbrani spletni strani, ki jih ustvari obiskovalec te strani v danem časovnem obdobju.

**Povprečno število obiskov na obiskovalca:**

Povprečno število obiskov na izbrani spletni strani, ki jih obiskovalec te strani ustvari v danem časovnem obdobju.

**Spletni uporabniki (%):**

V odstotkih izraženo razmerje med obiskovalci izbrane ciljne skupine, ki so obiskali dotično spletno stran in skupnim številom obiskovalcev izbrane spletne strani v danem časovnem obdobju.

**Indeks podobnosti:**

Razmerje med strukturo obiskovalcev v dani ciljni skupini na izbrani spletni strani in strukturo obiskovalcev v dani ciljni skupini na slovenskem spletnem trgu.

**Prikazi (%)**

V odstotkih izraženo razmerje med prikazi, ki jih je ustvarila izbrana ciljna skupina na dotični spletni strani in številom prikazov, ki so jih ustvarili vsi obiskovalci izbrane spletne strani v danem časovnem obdobju.

**V primeru, ko ni podatkov:**

- Podatek ni na voljo, saj se spletna stran v danem obdobju ni merila.

N/A - Ko ni moč zbrati zadostno velikega vzorca za izbrano ciljno skupino se podatki ne prikažejo. Da je analiza možna mora biti izpolnjen minimalni pogoj (n=80), kar pomeni, da je vsaj 80 spletnih uporabnikov moralo obiskati dotično spletno stran in hkrati na katerikoli spletni strani, ki sodeluje v meritvi MOSS izpolniti spletni vprašalnik MOSS.