



Spletno mesto: Najdi.si

Izdajatelj:

Podjetje: TSmedia, d.o.o.

Naslov: Stegne 19

Kraj: 1000 Ljubljana

Kontaktna oseba: Igor Gajster

E-mail kontaktne osebe: igor.gajster@tsmedia.si

Telefonska številka kontaktne osebe: 01/ 473 00 10

# CERTIFIKAT

## Kratek opis medija:

Najdi.si že dolgo ni več klasični lokalni spletni iskalnik, temveč prava vstopna točka v slovenski splet. Brskate lahko po spletu, med novicami iz več kot 130 slovenskih virov, recepti, dogodki in preostalimi koristnimi informacijami. S preglednim, interaktivnim zemljevidom preprosto načrtujete svojo pot in pridobite ključne prometne informacije, s slovarji petih svetovnih jezikov pa se nikoli ne znajdete v prevajalski zagati. Hkrati je najdi.si tudi idealno mesto za oglaševalce, saj omogoča popolno oglaševalsko storitev, kar tri četrtine njegovih uporabnikov pa poizveduje po najrazličnejših izdelkih in storitvah.

## Komentar:

Obdobje merjenja: oktober 2022

## Dnevni promet (slovenski obiskovalci)

Obdobje	Prikazi	Doseg	Doseg (%)	Obiski	Povprečno število prikazov na obiskovalca	Povprečno število obiskov na obiskovalca
01.10.2022	131 913	31 214	2,1%	124 630	4,2	4,0
02.10.2022	134 278	33 974	2,3%	127 242	4,0	3,7
03.10.2022	171 966	40 502	2,7%	160 824	4,2	4,0
04.10.2022	167 314	38 291	2,6%	157 101	4,4	4,1
05.10.2022	164 287	38 841	2,6%	154 694	4,2	4,0
06.10.2022	159 877	37 555	2,5%	150 408	4,3	4,0
07.10.2022	167 934	43 753	2,9%	158 633	3,8	3,6
08.10.2022	143 058	44 607	3,0%	136 287	3,2	3,1
09.10.2022	154 144	49 096	3,3%	146 314	3,1	3,0
10.10.2022	167 614	39 738	2,7%	157 171	4,2	4,0
11.10.2022	166 929	37 898	2,5%	156 379	4,4	4,1
12.10.2022	160 713	36 852	2,5%	151 465	4,4	4,1
13.10.2022	150 426	33 400	2,2%	140 248	4,5	4,2
14.10.2022	151 675	33 621	2,2%	142 258	4,5	4,2
15.10.2022	114 604	23 034	1,5%	110 519	5,0	4,8
16.10.2022	180 875	61 142	4,1%	172 406	3,0	2,8
17.10.2022	223 596	62 979	4,2%	211 676	3,6	3,4
18.10.2022	190 176	45 589	3,0%	179 238	4,2	3,9
19.10.2022	173 227	41 327	2,8%	162 147	4,2	3,9
20.10.2022	171 212	40 639	2,7%	85 236	4,2	2,1
21.10.2022	160 584	36 841	2,5%	55 414	4,4	1,5
22.10.2022	145 751	35 483	2,4%	53 277	4,1	1,5
23.10.2022	174 535	49 702	3,3%	71 301	3,5	1,4
24.10.2022	200 595	48 219	3,2%	81 757	4,2	1,7
25.10.2022	196 346	47 595	3,2%	76 792	4,1	1,6
26.10.2022	201 666	51 599	3,4%	88 474	3,9	1,7
27.10.2022	181 242	43 886	2,9%	75 188	4,1	1,7
28.10.2022	161 358	37 539	2,5%	60 953	4,3	1,6
29.10.2022	125 760	31 077	2,1%	48 885	4,0	1,6
30.10.2022	132 524	30 614	2,0%	48 734	4,3	1,6
31.10.2022	147 415	35 953	2,4%	56 327	4,1	1,6

## Tedenski promet (slovenski obiskovalci)

Obdobje	Prikazi	Doseg	Doseg (%)	Obiski	Povprečno število prikazov na obiskovalca	Povprečno število obiskov na obiskovalca
01.10.2022 - 02.10.2022	266 191	56 138	3,7%	251 872	4,7	4,5
03.10.2022 - 09.10.2022	1 128 580	150 379	10,0%	1 064 332	7,5	7,1
10.10.2022 - 16.10.2022	1 092 836	133 866	8,9%	1 030 582	8,2	7,7
17.10.2022 - 23.10.2022	1 239 081	157 671	10,5%	827 063	7,9	5,2
24.10.2022 - 30.10.2022	1 199 491	155 522	10,4%	481 030	7,7	3,1
31.10.2022 - 31.10.2022	147 415	35 953	2,4%	56 327	4,1	1,6

## Mesečni promet (slovenski obiskovalci)

Obdobje	Prikazi	Doseg	Doseg (%)	Obiski	Povprečno število prikazov na obiskovalca	Povprečno število obiskov na obiskovalca
01.10.2022 - 31.10.2022	5 073 594	323 028	21,6%	3 708 464	15,7	11,5

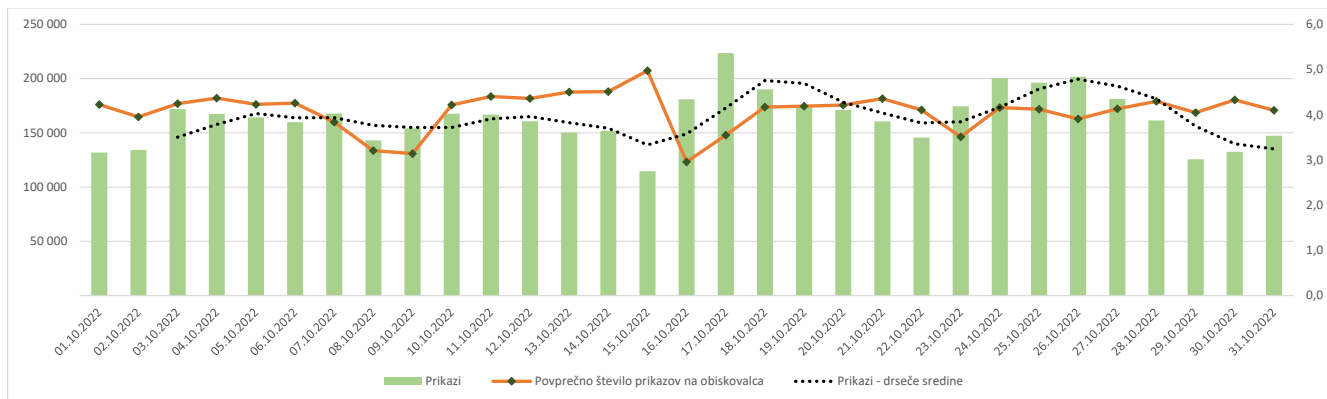
## Demografski profil slovenskih obiskovalcev

Spremenljivka		Spletni uporabniki (%)	Indeks podobnosti	Prikazi (%)
Izobrazba	osnovna šola ali manj	14,2%	100	4,4%
	triletna šola	14,2%	117	11,7%
	štiriletna srednja šola	39,6%	101	58,5%
	višja, visoka šola, univerza ali več	31,1%	93	24,4%
	ne želim odgovoriti	0,8%	103	0,9%
Povprečni mesečni neto dohodek	nimam dohodka	8,4%	83	1,8%
	Manj kot 400 EUR	5,7%	78	2,0%
	od 400 do 800 EUR	20,7%	123	34,2%
	od 800 do 1200 EUR	30,8%	106	37,3%
	od 1200 do 1500 EUR	12,4%	103	10,0%
	od 1500 do 1800 EUR	6,3%	87	3,5%
	nad 1800 EUR	7,6%	81	3,8%
	ne želim odgovoriti	8,1%	100	7,5%
Regija	Pomurska	5,5%	96	4,4%
	Podravska	16,0%	98	13,2%
	Koroška	3,4%	99	1,1%
	Savinjska	12,3%	98	11,9%
	Zasavska	2,2%	92	5,3%
	Spodnje-posavska	3,3%	99	6,1%
	JV Slovenija	6,8%	101	4,6%
	Osrednjeslovenska	26,3%	98	31,9%
	Gorenjska	11,3%	108	13,0%
	Notranjsko-kraška	2,3%	108	2,7%
	Goriška	5,9%	109	3,9%
	Obalno-kraška	4,6%	101	2,0%
	Spol	moški	44,5%	87
ženski		55,5%	114	56,2%
Starost	od 10 do 17 let	3,7%	95	0,9%
	od 18 do 24 let	6,6%	60	2,2%
	od 25 do 29 let	5,5%	75	1,1%
	od 30 do 39 let	15,6%	78	6,2%
	od 40 do 49 let	20,4%	96	31,1%
	od 50 do 59 let	22,5%	121	23,8%
	od 60 do 75 let	25,3%	144	32,8%
Zaposlitveni status	zaposlen v javnem sektorju	16,7%	103	29,2%
	zaposlen v podjetju	37,2%	96	31,7%
	samozaposlen	8,1%	90	4,4%
	brezposeln	6,7%	102	2,3%
	upokojenec	21,5%	150	29,0%
	dijak	5,1%	74	0,9%
	študent	4,0%	57	1,6%
	ne želim odgovoriti	0,7%	67	1,0%



### Opomba:

**Drseče sredine** Drseča povprečja treh zaporednih dni, nam omogočajo analizo trenda. Izračunamo ga tako, da seštejemo vrednosti treh zaporednih dni in jih delimo s tri, vsaka drseča sredina je na desni strani intervalne dolžine tri.

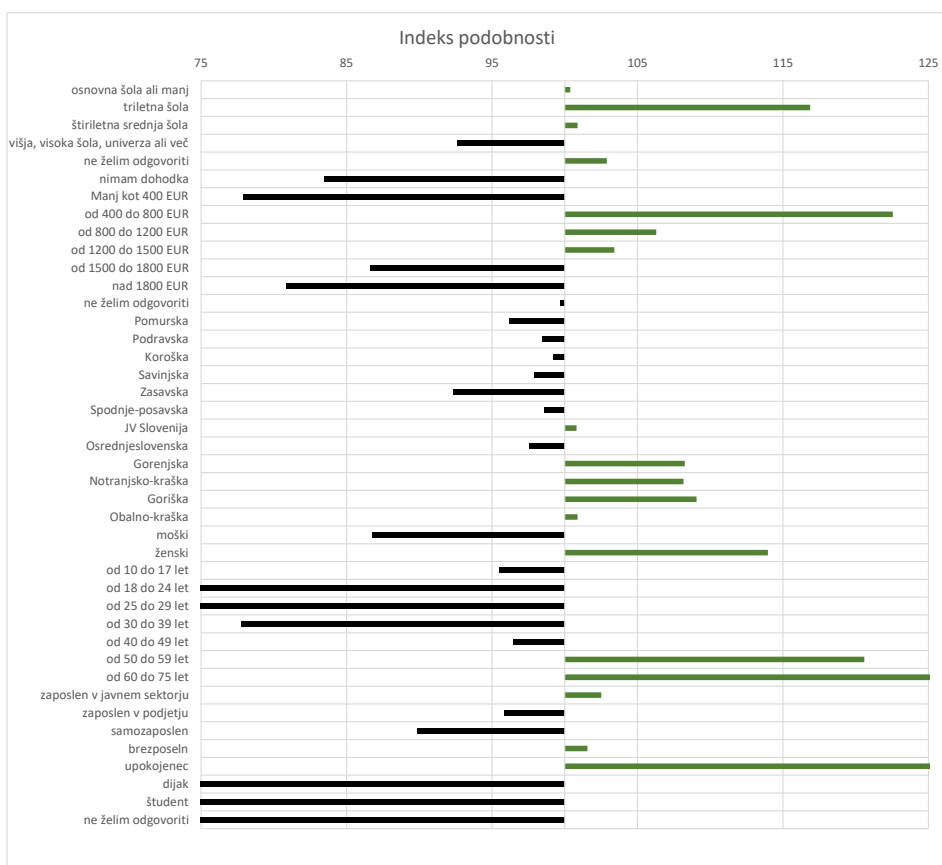


**Opomba:**

**Leva stran grafa** Prikazuje prikaze, ki so jih opravili slovenski obiskovalci

**Desna stran grafa** Prikazuje povprečno število prikazov na slovenskega obiskovalca

**Drseče sredine** Drseča povprečja treh zaporednih dni, nam omogočajo analizo trenda. Izračunamo ga tako, da seštejemo vrednosti treh zaporednih dni in jih delimo s tri, vsaka drseča sredina je na desni strani intervale dolžine tri.



**Opomba:**

**Affinity indeks**

Affinity indeks predstavlja razmerje med strukturo obiskovalcev v dani ciljni skupini na izbrani spletni strani in strukturo obiskovalcev v dani ciljni skupini na slovenskem spletnem trgu. Graf prikazuje odstopanje demografske strukture obiskovalcev izbrane spletne strani, glede na celotno spletno populacijo v Sloveniji.

**Legenda in opombe:****Opis merjenja MOSS:**

MOSS certifikat se nanaša na obdobje od 1.10. do 31.10.2022. V tem času je potekalo merjenje MOSS, ki je obsegalo tehnično meritev, telefonsko anketo in spletno pop-up anketo.

**Predstavitev medija:**

Spletno mesto, podatki o izdajatelju in kratek opis medija so informacije, ki so jih posredovali pristopniki.

**Doseg strani:**

Valuta je izmerjeni slovenski doseg spletne strani v obdobju od 1.10. do 31.10.2022. Doseg pove, koliko različnih oseb iz slovenskih IP števil je v obdobju meritve obiskalo izbrano spletno stran. Doseg je izračunan s tehnično meritvijo in korigiran s podatkom o velikosti slovenske spletne populacije pridobljene s telefonsko anketo.

**Doseg (%):**

V odstotku izražena razmerje med številom obiskovalcev (obiskovalcev iz različnih Slovenskih IP naslovov), ki so v izbranem obdobju vsaj enkrat obiskali posamezno spletno stran, ter skupnim številom Slovenskih spletnih uporabnikov v izbranem časovnem obdobju. Število spletnih uporabnikov v Sloveniji se pridobiva s telefonsko anketo.

**Prikaz:**

Prikaz je dogodek med katerim si obiskovalec ogleduje spletno stran.

**Obisk:**

Obisk je niz neprekinjenih prikazov, ki med dvema prikazoma ni bil prekinjen za več kot 30 minut ali zaprt z brskalnikom.

**Povprečno število prikazov na obiskovalca:**

Povprečno število prikazov na izbrani spletni strani, ki jih ustvari obiskovalec te strani v danem časovnem obdobju.

**Povprečno število obiskov na obiskovalca:**

Povprečno število obiskov na izbrani spletni strani, ki jih obiskovalec te strani ustvari v danem časovnem obdobju.

**Spletni uporabniki (%):**

V odstotkih izraženo razmerje med obiskovalci izbrane ciljne skupine, ki so obiskali dotično spletno stran in skupnim številom obiskovalcev izbrane spletne strani v danem časovnem obdobju.

**Indeks podobnosti:**

Razmerje med strukturo obiskovalcev v dani ciljni skupini na izbrani spletni strani in strukturo obiskovalcev v dani ciljni skupini na slovenskem spletnem trgu.

**Prikazi (%)**

V odstotkih izraženo razmerje med prikazi, ki jih je ustvarila izbrana ciljna skupina na dotični spletni strani in številom prikazov, ki so jih ustvarili vsi obiskovalci izbrane spletne strani v danem časovnem obdobju.

**V primeru, ko ni podatkov:**

- Podatek ni na voljo, saj se spletna stran v danem obdobju ni merila.

N/A - Ko ni moč zbrati zadostno velikega vzorca za izbrano ciljno skupino se podatki ne prikažejo. Da je analiza možna mora biti izpolnjen minimalni pogoj (n=80), kar pomeni, da je vsaj 80 spletnih uporabnikov moralo obiskati dotično spletno stran in hkrati na katerikoli spletni strani, ki sodeluje v meritvi MOSS izpolniti spletni vprašalnik MOSS.