



Spletno mesto: Najdi.si

Izdajatelj:

Podjetje: TSmedia, d.o.o.

Naslov: Stegne 19

Kraj: 1000 Ljubljana

Kontaktna oseba: Igor Gajster

E-mail kontaktne osebe: igor.gajster@tsmedia.si

Telefonska številka kontaktne osebe: 01/ 473 00 10

CERTIFIKAT

Kratek opis medija:

Najdi.si že dolgo ni več klasični lokalni spletni iskalnik, temveč prava vstopna točka v slovenski splet. Brskate lahko po spletu, med novicami iz več kot 130 slovenskih virov, recepti, dogodki in preostalimi koristnimi informacijami. S preglednim, interaktivnim zemljevidom preprosto načrtujete svojo pot in pridobite ključne prometne informacije, s slovarji petih svetovnih jezikov pa se nikoli ne znajdete v prevajalski zagati. Hkrati je najdi.si tudi idealno mesto za oglaševalce, saj omogoča popolno oglaševalsko storitev, kar tri četrtine njegovih uporabnikov pa poizveduje po najrazličnejših izdelkih in storitvah.

Komentar:

Obdobje merjenja: junij 2022

Dnevni promet (slovenski obiskovalci)

Obdobje	Prikazi	Doseg	Doseg (%)	Obiski	Povprečno število prikazov na obiskovalca	Povprečno število obiskov na obiskovalca
01.06.2022	154 820	35 900	2,4%	146 053	4,3	4,1
02.06.2022	181 074	42 071	2,8%	172 197	4,3	4,1
03.06.2022	157 282	35 762	2,4%	150 490	4,4	4,2
04.06.2022	117 796	23 897	1,6%	112 303	4,9	4,7
05.06.2022	133 346	25 749	1,7%	126 417	5,2	4,9
06.06.2022	188 004	47 188	3,1%	179 142	4,0	3,8
07.06.2022	216 042	59 559	4,0%	208 010	3,6	3,5
08.06.2022	256 084	87 491	5,8%	248 042	2,9	2,8
09.06.2022	212 737	56 178	3,7%	203 563	3,8	3,6
10.06.2022	167 339	37 595	2,5%	159 585	4,5	4,2
11.06.2022	137 391	39 704	2,7%	132 232	3,5	3,3
12.06.2022	169 225	55 701	3,7%	163 350	3,0	2,9
13.06.2022	188 954	45 570	3,0%	180 622	4,1	4,0
14.06.2022	212 061	68 628	4,6%	204 035	3,1	3,0
15.06.2022	191 922	56 418	3,8%	183 942	3,4	3,3
16.06.2022	164 499	39 342	2,6%	155 336	4,2	3,9
17.06.2022	148 229	33 876	2,3%	139 991	4,4	4,1
18.06.2022	114 391	24 066	1,6%	107 788	4,8	4,5
19.06.2022	137 671	36 898	2,5%	130 904	3,7	3,5
20.06.2022	165 830	36 830	2,5%	156 534	4,5	4,3
21.06.2022	161 012	35 586	2,4%	152 536	4,5	4,3
22.06.2022	155 863	34 131	2,3%	146 851	4,6	4,3
23.06.2022	152 258	32 566	2,2%	143 406	4,7	4,4
24.06.2022	155 357	36 918	2,5%	146 694	4,2	4,0
25.06.2022	150 437	43 684	2,9%	143 517	3,4	3,3
26.06.2022	138 241	36 928	2,5%	131 664	3,7	3,6
27.06.2022	157 724	35 836	2,4%	149 202	4,4	4,2
28.06.2022	158 511	35 243	2,4%	150 164	4,5	4,3
29.06.2022	165 233	38 994	2,6%	156 882	4,2	4,0
30.06.2022	170 089	43 997	2,9%	162 379	3,9	3,7

Tedenski promet (slovenski obiskovalci)

Obdobje	Prikazi	Doseg	Doseg (%)	Obiski	Povprečno število prikazov na obiskovalca	Povprečno število obiskov na obiskovalca
01.06.2022 - 05.06.2022	744 318	100 475	6,7%	707 480	7,4	7,0
06.06.2022 - 12.06.2022	1 346 821	193 150	12,9%	1 294 039	7,0	6,7
13.06.2022 - 19.06.2022	1 157 728	165 696	11,1%	1 102 756	7,0	6,7
20.06.2022 - 26.06.2022	1 078 997	131 955	8,8%	1 021 256	8,2	7,7
27.06.2022 - 30.06.2022	651 556	101 853	6,8%	618 633	6,4	6,1

Mesečni promet (slovenski obiskovalci)

Obdobje	Prikazi	Doseg	Doseg (%)	Obiski	Povprečno število prikazov na obiskovalca	Povprečno število obiskov na obiskovalca
01.06.2022 - 30.06.2022	4 979 420	338 631	22,6%	4 744 667	14,7	14,0

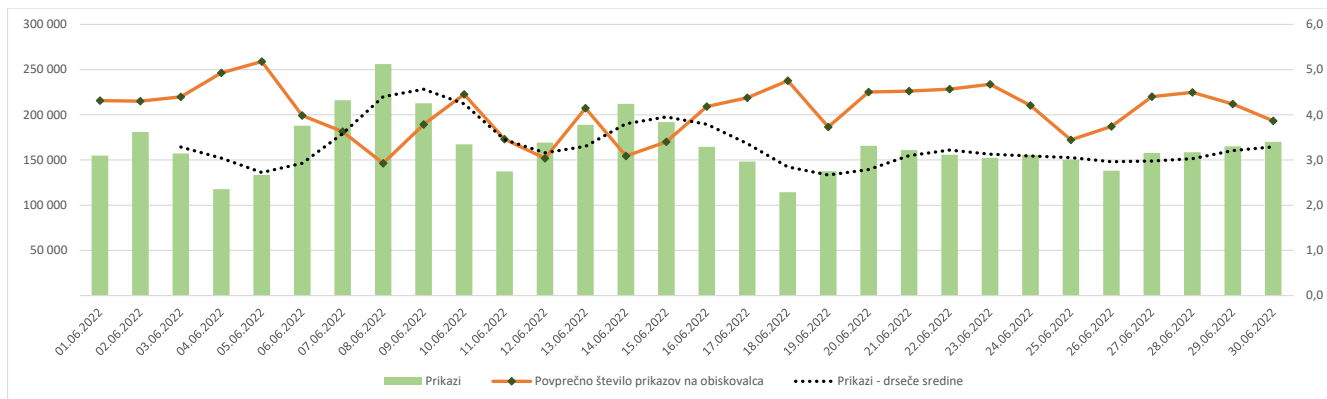
Demografski profil slovenskih obiskovalcev

	Spremenljivka	Spletni uporabniki (%)	Indeks podobnosti	Prikazi (%)
Izobrazba	osnovna šola ali manj	13,9%	96	5,6%
	triletna šola	15,0%	124	10,2%
	štiriletna srednja šola	39,0%	98	57,1%
	višja, visoka šola, univerza ali več	31,3%	94	25,5%
	ne želim odgovoriti	0,8%	105	1,6%
Povprečni mesečni neto dohodek	nimam dohodka	7,9%	74	2,5%
	Manj kot 400 EUR	6,0%	81	1,8%
	od 400 do 800 EUR	20,8%	120	23,4%
	od 800 do 1200 EUR	31,1%	106	50,6%
	od 1200 do 1500 EUR	12,1%	105	9,5%
	od 1500 do 1800 EUR	6,7%	101	2,4%
	nad 1800 EUR	7,3%	83	3,5%
	ne želim odgovoriti	8,2%	98	6,2%
Regija	Pomurska	6,1%	102	3,1%
	Podravska	16,3%	100	9,6%
	Koroška	3,7%	113	1,1%
	Savinjska	12,9%	104	16,9%
	Zasavska	2,6%	110	7,7%
	Spodnje-posavska	4,0%	119	12,3%
	JV Slovenija	6,4%	99	3,0%
	Osrednjeslovenska	25,4%	94	24,5%
	Gorenjska	10,9%	105	13,5%
	Notranjsko-kraška	2,3%	104	2,9%
	Goriška	5,6%	101	3,9%
	Obalno-kraška	4,0%	83	1,5%
Spol	moški	44,9%	89	54,5%
	ženski	55,1%	112	45,5%
Starost	od 10 do 17 let	3,1%	80	1,1%
	od 18 do 24 let	8,1%	70	1,4%
	od 25 do 29 let	4,9%	67	0,9%
	od 30 do 39 let	15,7%	78	6,0%
	od 40 do 49 let	20,3%	96	26,5%
	od 50 do 59 let	22,1%	123	21,3%
	od 60 do 75 let	25,2%	145	40,4%
Zaposlitveni status	zaposlen v javnem sektorju	37,3%	97	31,3%
	zaposlen v podjetju	16,2%	101	22,6%
	samozaposlen	8,5%	93	2,8%
	brezposeln	6,8%	101	2,5%
	upokojenec	20,1%	147	37,5%
	dijak	5,6%	76	1,5%
	študent	4,8%	63	0,7%
	ne želim odgovoriti	0,9%	85	1,2%



Opomba:

Drseče sredine Drseča povprečja treh zaporednih dni, nam omogočajo analizo trenda. Izračunamo ga tako, da seštejemo vrednosti treh zaporednih dni in jih delimo s tri, vsaka drseča sredina je na desni strani intervalne dolžine tri.

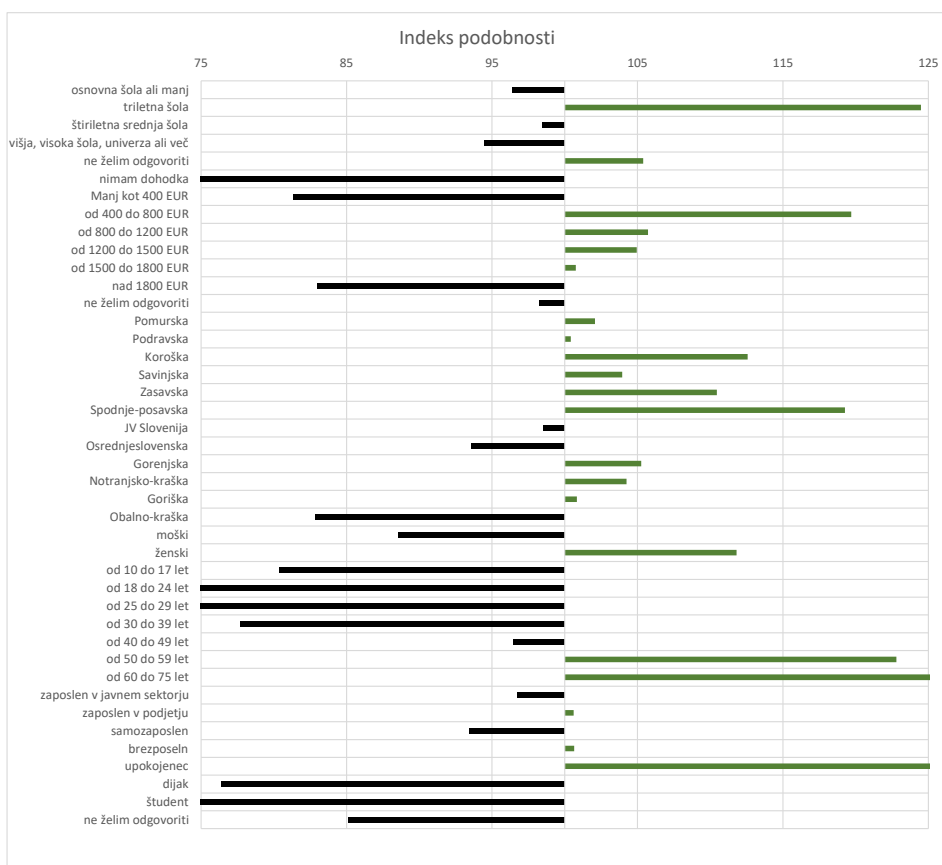


Opomba:

Leva stran grafa Prikazuje prikaze, ki so jih opravili slovenski obiskovalci

Desna stran grafa Prikazuje povprečno število prikazov na slovenskega obiskovalca

Drseče sredine Drseča povprečja treh zaporednih dni, nam omogočajo analizo trenda. Izračunamo ga tako, da seštejemo vrednosti treh zaporednih dni in jih delimo s tri, vsaka drseča sredina je na desni strani intervale dolžine tri.



Opomba:

Affinity indeks

Affinity indeks predstavlja razmerje med strukturo obiskovalcev v dani ciljni skupini na izbrani spletni strani in strukturo obiskovalcev v dani ciljni skupini na slovenskem spletnem trgu. Graf prikazuje odstopanje demografske strukture obiskovalcev izbrane spletne strani, glede na celotno spletno populacijo v Sloveniji.

Legenda in opombe:**Opis merjenja MOSS:**

MOSS certifikat se nanaša na obdobje od 1.6. do 30.6.2022. V tem času je potekalo merjenje MOSS, ki je obsegalo tehnično meritev, telefonsko anketo in spletno pop-up anketo.

Predstavitev medija:

Spletno mesto, podatki o izdajatelju in kratek opis medija so informacije, ki so jih posredovali pristopniki.

Doseg strani:

Valuta je izmerjeni slovenski doseg spletne strani v obdobju od 1.6. do 30.6.2022. Doseg pove, koliko različnih oseb iz slovenskih IP števil je v obdobju meritve obiskalo izbrano spletno stran. Doseg je izračunan s tehnično meritvijo in korigiran s podatkom o velikosti slovenske spletne populacije pridobljene s telefonsko anketo.

Doseg (%):

V odstotku izražena razmerje med številom obiskovalcev (obiskovalcev iz različnih Slovenskih IP naslovov), ki so v izbranem obdobju vsaj enkrat obiskali posamezno spletno stran, ter skupnim številom Slovenskih spletnih uporabnikov v izbranem časovnem obdobju. Število spletnih uporabnikov v Sloveniji se pridobiva s telefonsko anketo.

Prikaz:

Prikaz je dogodek med katerim si obiskovalec ogleduje spletno stran.

Obisk:

Obisk je niz neprekinjenih prikazov, ki med dvema prikazoma ni bil prekinjen za več kot 30 minut ali zaprt z brskalnikom.

Povprečno število prikazov na obiskovalca:

Povprečno število prikazov na izbrani spletni strani, ki jih ustvari obiskovalec te strani v danem časovnem obdobju.

Povprečno število obiskov na obiskovalca:

Povprečno število obiskov na izbrani spletni strani, ki jih obiskovalec te strani ustvari v danem časovnem obdobju.

Spletni uporabniki (%):

V odstotkih izraženo razmerje med obiskovalci izbrane ciljne skupine, ki so obiskali dotično spletno stran in skupnim številom obiskovalcev izbrane spletne strani v danem časovnem obdobju.

Indeks podobnosti:

Razmerje med strukturo obiskovalcev v dani ciljni skupini na izbrani spletni strani in strukturo obiskovalcev v dani ciljni skupini na slovenskem spletnem trgu.

Prikazi (%)

V odstotkih izraženo razmerje med prikazi, ki jih je ustvarila izbrana ciljna skupina na dotični spletni strani in številom prikazov, ki so jih ustvarili vsi obiskovalci izbrane spletne strani v danem časovnem obdobju.

V primeru, ko ni podatkov:

- Podatek ni na voljo, saj se spletna stran v danem obdobju ni merila.

N/A - Ko ni moč zbrati zadostno velikega vzorca za izbrano ciljno skupino se podatki ne prikažejo. Da je analiza možna mora biti izpolnjen minimalni pogoj (n=80), kar pomeni, da je vsaj 80 spletnih uporabnikov moralo obiskati dotično spletno stran in hkrati na katerikoli spletni strani, ki sodeluje v meritvi MOSS izpolniti spletni vprašalnik MOSS.