



Spletno mesto: Itis.si

Izdajatelj:

Podjetje: TSmedia, d.o.o.

Naslov: Stegne 19

Kraj: 1000 Ljubljana

Kontaktna oseba: Igor Gajster

E-mail kontaktne osebe: igor.gajster@tsmedia.si

Telefonska številka kontaktne osebe: 01/ 473 00 10

# CERTIFIKAT

## Kratek opis medija:

Telefonski imenik Slovenije je že dolga leta sinonim za najnatančnejše podatke o telefonskih številkah vseh operaterjev, naslovih in dejavnostih, s katerimi se ukvarja določeno podjetje. Z naprednim iskanjem po edinih pravih rumenih straneh v Sloveniji hitro najdete pravega ponudnika, s pomočjo interaktivnega zemljevida pa ga preprosto obiščete. Itis.si vam omogoča tudi iskanje po številki za pravne in fizične osebe. Za posebno izpostavitve v TIS-u se vsako leto odločijo tako velika kot srednja in mala podjetja.

## Komentar:

Obdobje merjenja: junij 2022

## Dnevni promet (slovenski obiskovalci)

Obdobje	Prikazi	Doseg	Doseg (%)	Obiski	Povprečno število prikazov na obiskovalca	Povprečno število obiskov na obiskovalca
01.06.2022	39 293	15 496	1,0%	16 760	2,5	1,1
02.06.2022	35 352	14 492	1,0%	15 630	2,4	1,1
03.06.2022	33 902	13 632	0,9%	14 827	2,5	1,1
04.06.2022	19 005	6 283	0,4%	7 633	3,0	1,2
05.06.2022	18 395	6 329	0,4%	7 554	2,9	1,2
06.06.2022	41 896	17 287	1,2%	18 669	2,4	1,1
07.06.2022	40 370	16 438	1,1%	17 705	2,5	1,1
08.06.2022	40 435	16 457	1,1%	17 805	2,5	1,1
09.06.2022	40 745	16 706	1,1%	18 086	2,4	1,1
10.06.2022	34 611	14 041	0,9%	15 297	2,5	1,1
11.06.2022	18 017	6 221	0,4%	7 601	2,9	1,2
12.06.2022	16 510	5 839	0,4%	7 191	2,8	1,2
13.06.2022	39 175	16 881	1,1%	18 262	2,3	1,1
14.06.2022	37 266	15 557	1,0%	16 805	2,4	1,1
15.06.2022	36 163	15 464	1,0%	16 732	2,3	1,1
16.06.2022	33 906	14 448	1,0%	15 702	2,3	1,1
17.06.2022	32 181	13 528	0,9%	14 776	2,4	1,1
18.06.2022	18 130	6 194	0,4%	7 474	2,9	1,2
19.06.2022	16 816	6 054	0,4%	7 213	2,8	1,2
20.06.2022	39 321	16 565	1,1%	17 931	2,4	1,1
21.06.2022	38 437	15 634	1,0%	17 006	2,5	1,1
22.06.2022	36 875	15 298	1,0%	16 642	2,4	1,1
23.06.2022	36 114	14 787	1,0%	16 078	2,4	1,1
24.06.2022	29 967	12 331	0,8%	13 512	2,4	1,1
25.06.2022	18 001	5 705	0,4%	7 036	3,2	1,2
26.06.2022	17 574	5 942	0,4%	7 337	3,0	1,2
27.06.2022	36 368	15 411	1,0%	16 731	2,4	1,1
28.06.2022	35 543	14 645	1,0%	15 896	2,4	1,1
29.06.2022	36 620	15 040	1,0%	16 423	2,4	1,1
30.06.2022	34 123	14 258	1,0%	15 637	2,4	1,1

## Tedenski promet (slovenski obiskovalci)

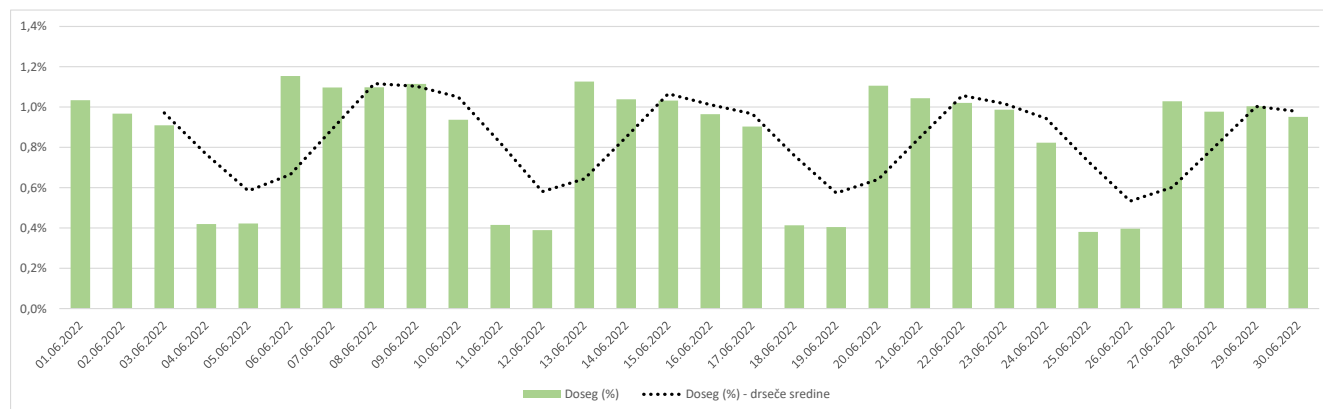
Obdobje	Prikazi	Doseg	Doseg (%)	Obiski	Povprečno število prikazov na obiskovalca	Povprečno število obiskov na obiskovalca
01.06.2022 - 05.06.2022	145 947	45 664	3,0%	62 422	3,2	1,4
06.06.2022 - 12.06.2022	232 584	64 420	4,3%	102 367	3,6	1,6
13.06.2022 - 19.06.2022	213 637	60 500	4,0%	97 000	3,5	1,6
20.06.2022 - 26.06.2022	216 289	58 416	3,9%	95 537	3,7	1,6
27.06.2022 - 30.06.2022	142 654	51 734	3,5%	64 689	2,8	1,3

## Mesečni promet (slovenski obiskovalci)

Obdobje	Prikazi	Doseg	Doseg (%)	Obiski	Povprečno število prikazov na obiskovalca	Povprečno število obiskov na obiskovalca
01.06.2022 - 30.06.2022	951 111	154 840	10,3%	421 997	6,1	2,7

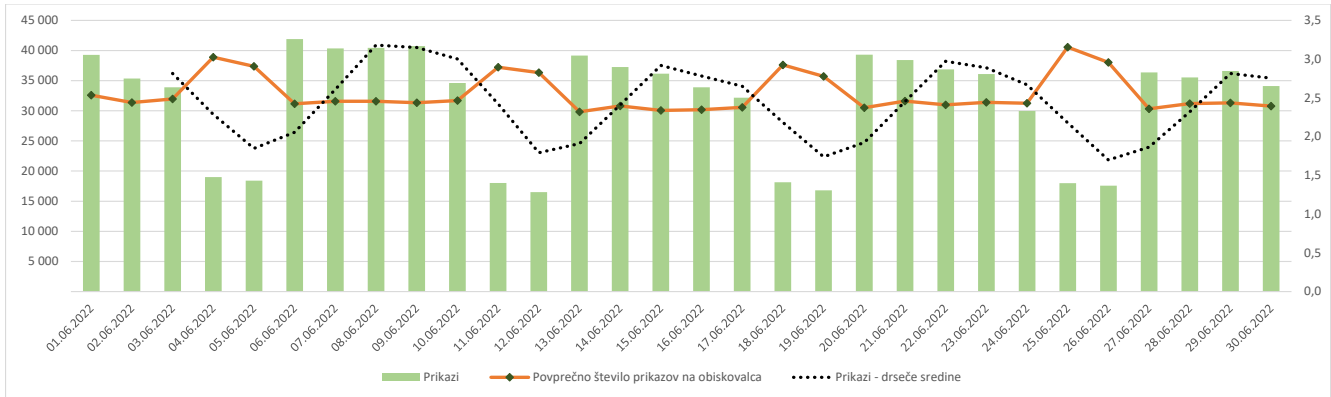
## Demografski profil slovenskih obiskovalcev

	Spremenljivka	Spletni uporabniki (%)	Indeks podobnosti	Prikazi (%)
Izobrazba	osnovna šola ali manj	13,1%	91	15,3%
	triletna šola	13,0%	108	14,5%
	štiriletna srednja šola	41,4%	105	39,3%
	višja, visoka šola, univerza ali več	31,8%	96	30,1%
	ne želim odgovoriti	0,8%	94	0,8%
Povprečni mesečni neto dohodek	nimam dohodka	9,6%	91	12,2%
	Manj kot 400 EUR	7,0%	96	7,9%
	od 400 do 800 EUR	19,2%	110	19,0%
	od 800 do 1200 EUR	31,4%	107	33,8%
	od 1200 do 1500 EUR	11,4%	99	10,4%
	od 1500 do 1800 EUR	5,8%	87	3,8%
	nad 1800 EUR	7,9%	91	6,6%
	ne želim odgovoriti	7,6%	92	6,3%
Regija	Pomurska	7,1%	118	7,1%
	Podravska	15,6%	96	16,3%
	Koroška	3,9%	121	5,1%
	Savinjska	12,7%	102	12,1%
	Zasavska	2,7%	115	2,6%
	Spodnje-posavska	4,2%	125	3,1%
	JV Slovenija	6,3%	98	6,7%
	Osrednjeslovenska	24,4%	90	27,8%
	Gorenjska	10,5%	101	9,2%
	Notranjsko-kraška	1,9%	88	1,1%
	Goriška	5,6%	102	5,6%
	Obalno-kraška	5,0%	105	3,5%
Spol	moški	46,2%	91	49,5%
	ženski	53,9%	109	50,5%
Starost	od 10 do 17 let	2,3%	58	1,0%
	od 18 do 24 let	10,5%	91	16,0%
	od 25 do 29 let	6,5%	88	4,2%
	od 30 do 39 let	17,6%	87	14,8%
	od 40 do 49 let	20,5%	98	17,5%
	od 50 do 59 let	21,0%	116	21,9%
	od 60 do 75 let	20,9%	120	23,8%
Zaposlitveni status	zaposlen v javnem sektorju	38,2%	99	34,5%
	zaposlen v podjetju	15,8%	98	14,4%
	samozaposlen	9,9%	109	8,0%
	brezposeln	6,7%	100	9,2%
	upokojenec	16,8%	123	20,9%
	dijak	5,8%	80	5,1%
	študent	5,8%	76	6,6%
	ne želim odgovoriti	1,0%	95	1,3%



### Opomba:

**Drseče sredine** Drseča povprečja treh zaporednih dni, nam omogočajo analizo trenda. Izračunamo ga tako, da seštejemo vrednosti treh zaporednih dni in jih delimo s tri, vsaka drseča sredina je na desni strani intervalne dolžine tri.

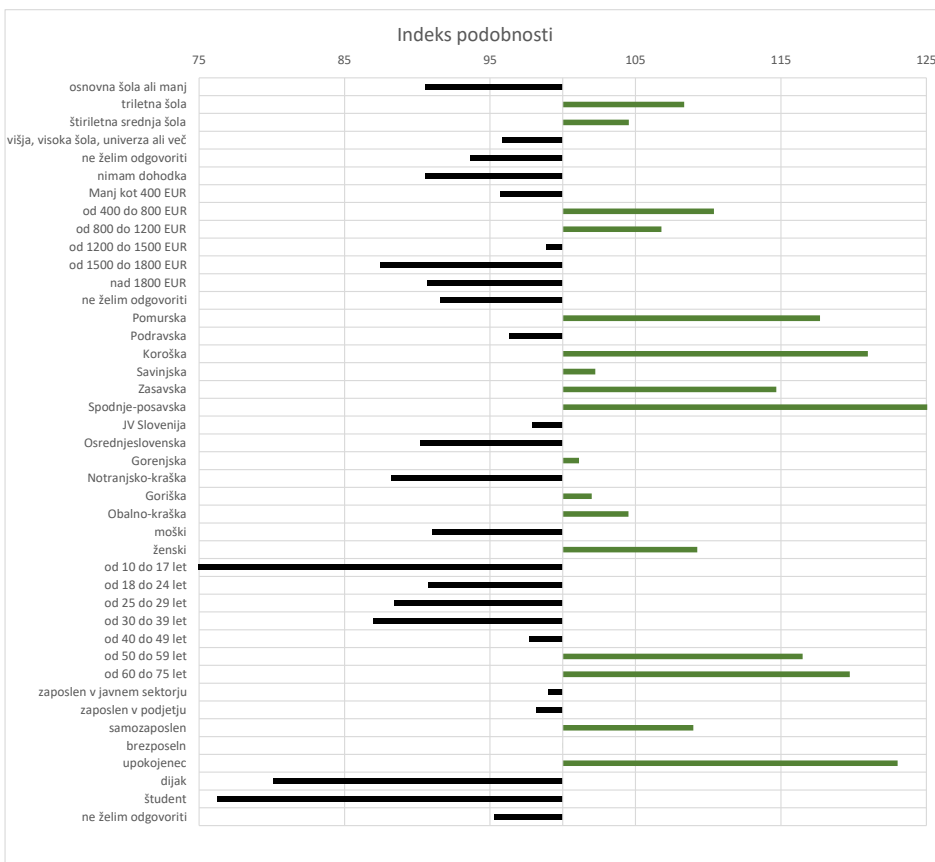


**Opomba:**

**Leva stran grafa** Prikazuje prikaze, ki so jih opravili slovenski obiskovalci

**Desna stran grafa** Prikazuje povprečno število prikazov na slovenskega obiskovalca

**Drseče sredine** Drseča povprečja treh zaporednih dni, nam omogočajo analizo trenda. Izračunamo ga tako, da seštejemo vrednosti treh zaporednih dni in jih delimo s tri, vsaka drseča sredina je na desni strani intervale dolžine tri.



**Opomba:**

**Affinity indeks**

Affinity indeks predstavlja razmerje med strukturo obiskovalcev v dani ciljni skupini na izbrani spletni strani in strukturo obiskovalcev v dani ciljni skupini na slovenskem spletnem trgu. Graf prikazuje odstopanje demografske strukture obiskovalcev izbrane spletne strani, glede na celotno spletno populacijo v Sloveniji.

**Legenda in opombe:****Opis merjenja MOSS:**

MOSS certifikat se nanaša na obdobje od 1.6. do 30.6.2022. V tem času je potekalo merjenje MOSS, ki je obsegalo tehnično meritev, telefonsko anketo in spletno pop-up anketo.

**Predstavitev medija:**

Spletno mesto, podatki o izdajatelju in kratek opis medija so informacije, ki so jih posredovali pristopniki.

**Doseg strani:**

Valuta je izmerjeni slovenski doseg spletne strani v obdobju od 1.6. do 30.6.2022. Doseg pove, koliko različnih oseb iz slovenskih IP števil je v obdobju meritve obiskalo izbrano spletno stran. Doseg je izračunan s tehnično meritvijo in korigiran s podatkom o velikosti slovenske spletne populacije pridobljene s telefonsko anketo.

**Doseg (%):**

V odstotku izražena razmerje med številom obiskovalcev (obiskovalcev iz različnih Slovenskih IP naslovov), ki so v izbranem obdobju vsaj enkrat obiskali posamezno spletno stran, ter skupnim številom Slovenskih spletnih uporabnikov v izbranem časovnem obdobju. Število spletnih uporabnikov v Sloveniji se pridobiva s telefonsko anketo.

**Prikaz:**

Prikaz je dogodek med katerim si obiskovalec ogleduje spletno stran.

**Obisk:**

Obisk je niz neprekinjenih prikazov, ki med dvema prikazoma ni bil prekinjen za več kot 30 minut ali zaprt z brskalnikom.

**Povprečno število prikazov na obiskovalca:**

Povprečno število prikazov na izbrani spletni strani, ki jih ustvari obiskovalec te strani v danem časovnem obdobju.

**Povprečno število obiskov na obiskovalca:**

Povprečno število obiskov na izbrani spletni strani, ki jih obiskovalec te strani ustvari v danem časovnem obdobju.

**Spletni uporabniki (%):**

V odstotkih izraženo razmerje med obiskovalci izbrane ciljne skupine, ki so obiskali dotično spletno stran in skupnim številom obiskovalcev izbrane spletne strani v danem časovnem obdobju.

**Indeks podobnosti:**

Razmerje med strukturo obiskovalcev v dani ciljni skupini na izbrani spletni strani in strukturo obiskovalcev v dani ciljni skupini na slovenskem spletnem trgu.

**Prikazi (%)**

V odstotkih izraženo razmerje med prikazi, ki jih je ustvarila izbrana ciljna skupina na dotični spletni strani in številom prikazov, ki so jih ustvarili vsi obiskovalci izbrane spletne strani v danem časovnem obdobju.

**V primeru, ko ni podatkov:**

- Podatek ni na voljo, saj se spletna stran v danem obdobju ni merila.

N/A - Ko ni moč zbrati zadostno velikega vzorca za izbrano ciljno skupino se podatki ne prikažejo. Da je analiza možna mora biti izpolnjen minimalni pogoj (n=80), kar pomeni, da je vsaj 80 spletnih uporabnikov moralo obiskati dotično spletno stran in hkrati na katerikoli spletni strani, ki sodeluje v meritvi MOSS izpolniti spletni vprašalnik MOSS.