



Spletno mesto: Bizi.si

Izdajatelj:

Podjetje: TSmedia, d.o.o.

Naslov: Stegne 19

Kraj: 1000 Ljubljana

Kontaktna oseba: Igor Gajster

E-mail kontaktne osebe: igor.gajster@tsmedia.si

Telefonska številka kontaktne osebe: 01/ 473 00 10

# CERTIFIKAT

## Kratek opis medija:

Poslovni asistent bizi.si vam nudi najnovejše finančne in poslovne podatke za 180 tisoč slovenskih pravnih oseb. S svojimi naprednimi funkcijami vam omogoča iskanje kontaktnih podatkov pravnih oseb, pregled njihovih poslovnih podatkov, letnih poročil in finančnih izkazov, istočasno pa lahko izveste tudi, kolikšna je vrednost njihove delnice in kaj o njih pišejo mediji. Pridobite lahko tudi dnevno sveže informacije o neplačnikih, blokadah TRR-jev, objavah stečajev, narokih, insolventnostnih postopkih, likvidni sposobnosti in bonitetni oceni podjetij.

## Komentar:

Obdobje merjenja: junij 2022

## Dnevni promet (slovenski obiskovalci)

Obdobje	Prikazi	Doseg	Doseg (%)	Obiski	Povprečno število prikazov na obiskovalca	Povprečno število obiskov na obiskovalca
01.06.2022	86 657	37 607	2,5%	40 496	2,3	1,1
02.06.2022	115 399	37 097	2,5%	39 914	3,1	1,1
03.06.2022	87 952	32 107	2,1%	34 603	2,7	1,1
04.06.2022	28 504	11 486	0,8%	14 611	2,5	1,3
05.06.2022	30 334	12 579	0,8%	15 067	2,4	1,2
06.06.2022	102 131	40 488	2,7%	43 470	2,5	1,1
07.06.2022	99 284	40 188	2,7%	43 259	2,5	1,1
08.06.2022	99 974	40 792	2,7%	44 072	2,5	1,1
09.06.2022	97 554	40 185	2,7%	43 332	2,4	1,1
10.06.2022	79 746	32 466	2,2%	35 013	2,5	1,1
11.06.2022	25 766	11 243	0,8%	14 228	2,3	1,3
12.06.2022	26 681	11 503	0,8%	14 044	2,3	1,2
13.06.2022	96 770	38 852	2,6%	41 773	2,5	1,1
14.06.2022	89 551	37 609	2,5%	40 477	2,4	1,1
15.06.2022	88 611	37 049	2,5%	39 929	2,4	1,1
16.06.2022	82 953	34 957	2,3%	37 596	2,4	1,1
17.06.2022	72 587	31 010	2,1%	33 541	2,3	1,1
18.06.2022	23 647	10 414	0,7%	13 137	2,3	1,3
19.06.2022	25 633	11 896	0,8%	14 378	2,2	1,2
20.06.2022	85 122	36 641	2,4%	39 425	2,3	1,1
21.06.2022	85 485	36 704	2,4%	39 589	2,3	1,1
22.06.2022	84 672	36 778	2,5%	39 710	2,3	1,1
23.06.2022	78 825	35 087	2,3%	37 868	2,2	1,1
24.06.2022	66 926	29 360	2,0%	31 770	2,3	1,1
25.06.2022	23 087	9 832	0,7%	12 539	2,3	1,3
26.06.2022	24 130	10 823	0,7%	13 444	2,2	1,2
27.06.2022	79 146	34 704	2,3%	37 555	2,3	1,1
28.06.2022	78 444	33 975	2,3%	36 718	2,3	1,1
29.06.2022	78 803	34 043	2,3%	36 812	2,3	1,1
30.06.2022	73 928	31 770	2,1%	34 460	2,3	1,1

## Tedenski promet (slovenski obiskovalci)

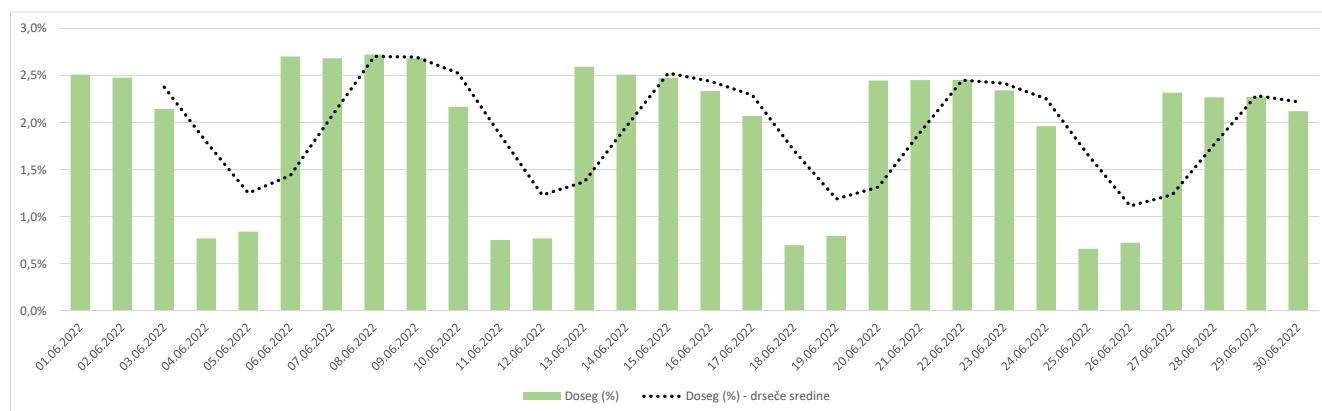
Obdobje	Prikazi	Doseg	Doseg (%)	Obiski	Povprečno število prikazov na obiskovalca	Povprečno število obiskov na obiskovalca
01.06.2022 - 05.06.2022	348 845	98 352	6,6%	143 991	3,5	1,5
06.06.2022 - 12.06.2022	531 134	132 198	8,8%	236 778	4,0	1,8
13.06.2022 - 19.06.2022	479 751	122 862	8,2%	220 198	3,9	1,8
20.06.2022 - 26.06.2022	448 245	118 618	7,9%	214 035	3,8	1,8
27.06.2022 - 30.06.2022	310 322	104 330	7,0%	145 546	3,0	1,4

## Mesečni promet (slovenski obiskovalci)

Obdobje	Prikazi	Doseg	Doseg (%)	Obiski	Povprečno število prikazov na obiskovalca	Povprečno število obiskov na obiskovalca
01.06.2022 - 30.06.2022	2 118 297	253 909	16,9%	960 418	8,3	3,8

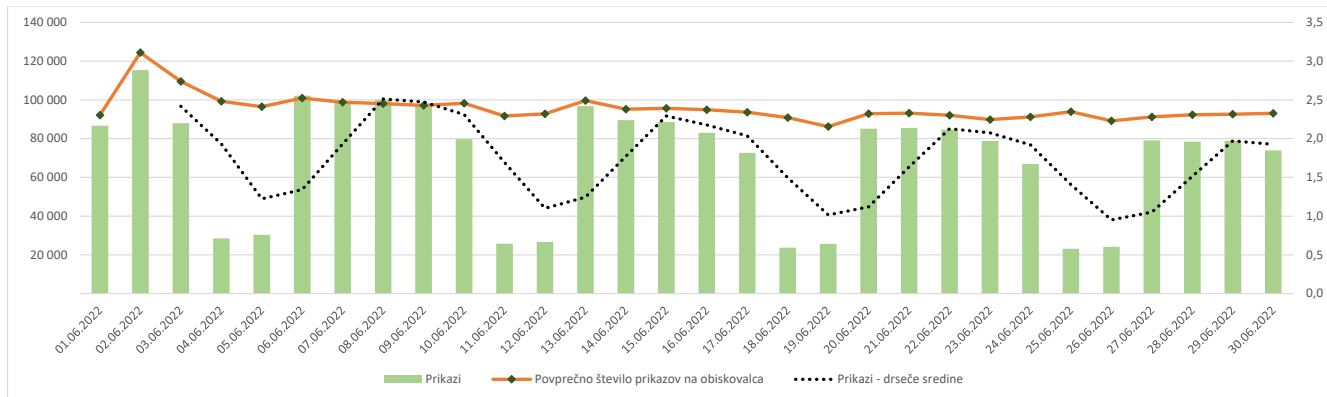
## Demografski profil slovenskih obiskovalcev

	Spremenljivka	Spletni uporabniki (%)	Indeks podobnosti	Prikazi (%)
Izobrazba	osnovna šola ali manj	12,6%	87	8,7%
	triletna šola	10,0%	83	6,9%
	štiriletna srednja šola	40,5%	102	44,6%
	višja, visoka šola, univerza ali več	36,0%	109	39,3%
	ne želim odgovoriti	0,8%	99	0,5%
Povprečni mesečni neto dohodek	nimam dohodka	10,0%	94	7,1%
	Manj kot 400 EUR	6,1%	83	5,7%
	od 400 do 800 EUR	14,8%	85	8,1%
	od 800 do 1200 EUR	30,5%	104	39,7%
	od 1200 do 1500 EUR	13,4%	116	13,5%
	od 1500 do 1800 EUR	6,9%	104	6,5%
	nad 1800 EUR	10,2%	116	12,9%
	ne želim odgovoriti	8,2%	99	6,7%
Regija	Pomurska	5,6%	93	2,5%
	Podravska	16,3%	101	18,5%
	Koroška	3,1%	95	5,7%
	Savinjska	11,8%	95	8,7%
	Zasavska	2,3%	96	1,6%
	Spodnje-posavska	3,5%	103	2,2%
	JV Slovenija	5,6%	87	6,1%
	Osrednjeslovenska	29,2%	108	33,1%
	Gorenjska	10,6%	102	12,5%
	Notranjsko-kraška	2,7%	124	2,0%
	Goriška	5,0%	90	2,6%
	Obalno-kraška	4,4%	92	4,5%
	Spol	moški	49,2%	97
ženski		50,8%	103	51,5%
Starost	od 10 do 17 let	2,8%	73	1,1%
	od 18 do 24 let	11,9%	103	9,2%
	od 25 do 29 let	7,8%	105	8,0%
	od 30 do 39 let	21,6%	107	27,1%
	od 40 do 49 let	22,7%	108	24,6%
	od 50 do 59 let	18,3%	101	22,1%
	od 60 do 75 let	14,7%	84	7,8%
Zaposlitveni status	zaposlen v javnem sektorju	41,7%	108	54,0%
	zaposlen v podjetju	13,7%	85	9,5%
	samozaposlen	12,7%	139	14,2%
	brezposeln	6,7%	100	3,2%
	upokojenec	10,9%	80	6,3%
	dijak	6,4%	88	2,5%
	študent	7,0%	92	9,6%
	ne želim odgovoriti	1,0%	101	0,8%



### Opomba:

**Drseče sredine** Drseča povprečja treh zaporednih dni, nam omogočajo analizo trenda. Izračunamo ga tako, da seštejemo vrednosti treh zaporednih dni in jih delimo s tri, vsaka drseča sredina je na desni strani intervalne dolžine tri.

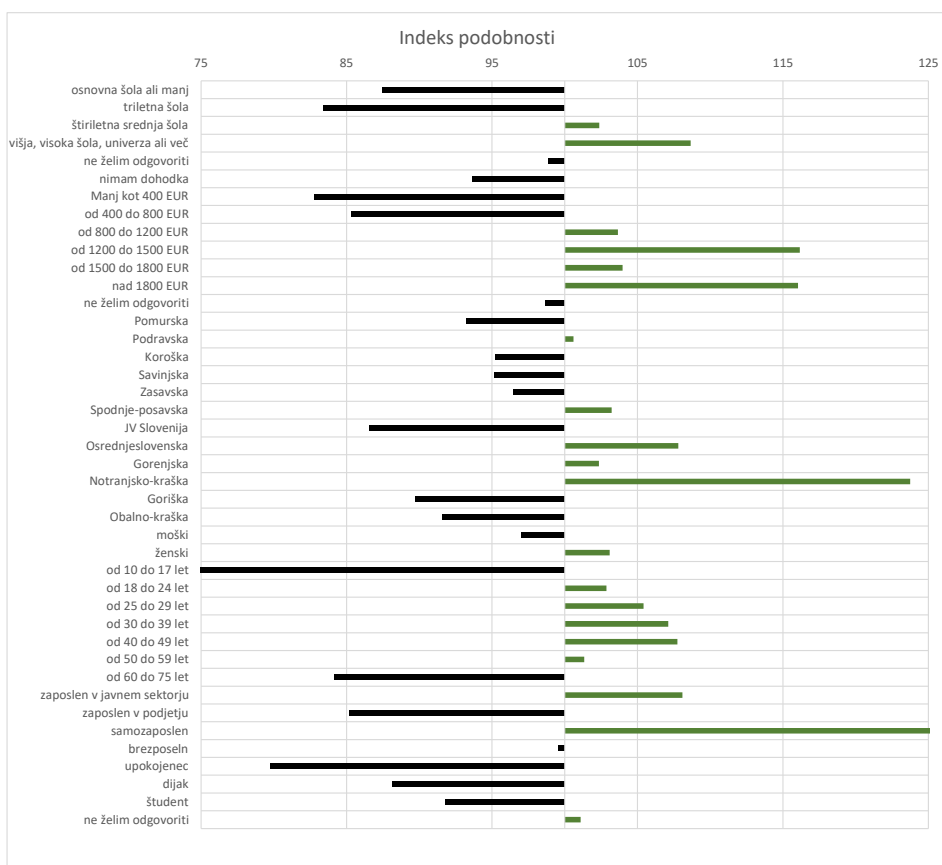


**Opomba:**

**Leva stran grafa** Prikazuje prikaze, ki so jih opravili slovenski obiskovalci

**Desna stran grafa** Prikazuje povprečno število prikazov na slovenskega obiskovalca

**Drseče sredine** Drseča povprečja treh zaporednih dni, nam omogočajo analizo trenda. Izračunamo ga tako, da seštejemo vrednosti treh zaporednih dni in jih delimo s tri, vsaka drseča sredina je na desni strani intervale dolžine tri.



**Opomba:**

**Affinity indeks**

Affinity indeks predstavlja razmerje med strukturo obiskovalcev v dani ciljni skupini na izbrani spletni strani in strukturo obiskovalcev v dani ciljni skupini na slovenskem spletnem trgu. Graf prikazuje odstopanje demografske strukture obiskovalcev izbrane spletne strani, glede na celotno spletno populacijo v Sloveniji.

**Legenda in opombe:****Opis merjenja MOSS:**

MOSS certifikat se nanaša na obdobje od 1.6. do 30.6.2022. V tem času je potekalo merjenje MOSS, ki je obsegalo tehnično meritev, telefonsko anketo in spletno pop-up anketo.

**Predstavitev medija:**

Spletno mesto, podatki o izdajatelju in kratek opis medija so informacije, ki so jih posredovali pristopniki.

**Doseg strani:**

Valuta je izmerjeni slovenski doseg spletne strani v obdobju od 1.6. do 30.6.2022. Doseg pove, koliko različnih oseb iz slovenskih IP števil je v obdobju meritve obiskalo izbrano spletno stran. Doseg je izračunan s tehnično meritvijo in korigiran s podatkom o velikosti slovenske spletne populacije pridobljene s telefonsko anketo.

**Doseg (%):**

V odstotku izražena razmerje med številom obiskovalcev (obiskovalcev iz različnih Slovenskih IP naslovov), ki so v izbranem obdobju vsaj enkrat obiskali posamezno spletno stran, ter skupnim številom Slovenskih spletnih uporabnikov v izbranem časovnem obdobju. Število spletnih uporabnikov v Sloveniji se pridobiva s telefonsko anketo.

**Prikaz:**

Prikaz je dogodek med katerim si obiskovalec ogleduje spletno stran.

**Obisk:**

Obisk je niz neprekinjenih prikazov, ki med dvema prikazoma ni bil prekinjen za več kot 30 minut ali zaprt z brskalnikom.

**Povprečno število prikazov na obiskovalca:**

Povprečno število prikazov na izbrani spletni strani, ki jih ustvari obiskovalec te strani v danem časovnem obdobju.

**Povprečno število obiskov na obiskovalca:**

Povprečno število obiskov na izbrani spletni strani, ki jih obiskovalec te strani ustvari v danem časovnem obdobju.

**Spletni uporabniki (%):**

V odstotkih izraženo razmerje med obiskovalci izbrane ciljne skupine, ki so obiskali dotično spletno stran in skupnim številom obiskovalcev izbrane spletne strani v danem časovnem obdobju.

**Indeks podobnosti:**

Razmerje med strukturo obiskovalcev v dani ciljni skupini na izbrani spletni strani in strukturo obiskovalcev v dani ciljni skupini na slovenskem spletnem trgu.

**Prikazi (%)**

V odstotkih izraženo razmerje med prikazi, ki jih je ustvarila izbrana ciljna skupina na dotični spletni strani in številom prikazov, ki so jih ustvarili vsi obiskovalci izbrane spletne strani v danem časovnem obdobju.

**V primeru, ko ni podatkov:**

- Podatek ni na voljo, saj se spletna stran v danem obdobju ni merila.

N/A - Ko ni moč zbrati zadostno velikega vzorca za izbrano ciljno skupino se podatki ne prikažejo. Da je analiza možna mora biti izpolnjen minimalni pogoj (n=80), kar pomeni, da je vsaj 80 spletnih uporabnikov moralo obiskati dotično spletno stran in hkrati na katerikoli spletni strani, ki sodeluje v meritvi MOSS izpolniti spletni vprašalnik MOSS.