



Spletno mesto: Bizi.si

Izdajatelj:

Podjetje: TSmedia, d.o.o.

Naslov: Stegne 19

Kraj: 1000 Ljubljana

Kontaktna oseba: Igor Gajster

E-mail kontaktne osebe: igor.gajster@tsmedia.si

Telefonska številka kontaktne osebe: 01/ 473 00 10

CERTIFIKAT

Kratek opis medija:

Poslovni asistent bizi.si vam nudi najnovejše finančne in poslovne podatke za 180 tisoč slovenskih pravnih oseb. S svojimi naprednimi funkcijami vam omogoča iskanje kontaktnih podatkov pravnih oseb, pregled njihovih poslovnih podatkov, letnih poročil in finančnih izkazov, istočasno pa lahko izveste tudi, kolikšna je vrednost njihove delnice in kaj o njih pišejo mediji. Pridobite lahko tudi dnevno sveže informacije o neplačnikih, blokadah TRR-jev, objavah stečajev, narokih, insolventnostnih postopkih, likvidni sposobnosti in bonitetni oceni podjetij.

Komentar:

Obdobje merjenja: maj 2022

Dnevni promet (slovenski obiskovalci)

Obdobje	Prikazi	Doseg	Doseg (%)	Obiski	Povprečno število prikazov na obiskovalca	Povprečno število obiskov na obiskovalca
01.05.2022	21 193	9 655	0,6%	12 552	2,2	1,3
02.05.2022	32 803	15 163	1,0%	17 342	2,2	1,1
03.05.2022	86 592	39 969	2,7%	43 268	2,2	1,1
04.05.2022	83 966	37 913	2,5%	41 077	2,2	1,1
05.05.2022	82 860	37 036	2,5%	39 999	2,2	1,1
06.05.2022	77 173	34 745	2,3%	37 656	2,2	1,1
07.05.2022	31 893	13 892	0,9%	16 811	2,3	1,2
08.05.2022	30 614	13 849	0,9%	16 303	2,2	1,2
09.05.2022	89 143	40 664	2,7%	43 954	2,2	1,1
10.05.2022	85 350	37 614	2,5%	40 626	2,3	1,1
11.05.2022	84 188	36 519	2,4%	39 421	2,3	1,1
12.05.2022	82 370	36 113	2,4%	39 043	2,3	1,1
13.05.2022	73 684	31 611	2,1%	34 238	2,3	1,1
14.05.2022	24 897	11 549	0,8%	14 712	2,2	1,3
15.05.2022	25 110	11 654	0,8%	13 896	2,2	1,2
16.05.2022	87 832	39 439	2,6%	42 622	2,2	1,1
17.05.2022	90 719	38 356	2,6%	41 350	2,4	1,1
18.05.2022	84 601	36 776	2,5%	39 757	2,3	1,1
19.05.2022	81 763	34 577	2,3%	37 399	2,4	1,1
20.05.2022	70 089	30 645	2,0%	33 204	2,3	1,1
21.05.2022	22 211	10 665	0,7%	13 706	2,1	1,3
22.05.2022	25 198	11 521	0,8%	14 035	2,2	1,2
23.05.2022	92 673	38 935	2,6%	42 018	2,4	1,1
24.05.2022	91 019	38 455	2,6%	41 443	2,4	1,1
25.05.2022	88 979	37 562	2,5%	40 541	2,4	1,1
26.05.2022	84 580	36 626	2,4%	39 572	2,3	1,1
27.05.2022	71 155	31 151	2,1%	33 734	2,3	1,1
28.05.2022	28 763	13 298	0,9%	15 987	2,2	1,2
29.05.2022	32 370	14 876	1,0%	17 007	2,2	1,1
30.05.2022	93 706	41 034	2,7%	44 302	2,3	1,1
31.05.2022	91 884	38 208	2,6%	41 284	2,4	1,1

Tedenski promet (slovenski obiskovalci)

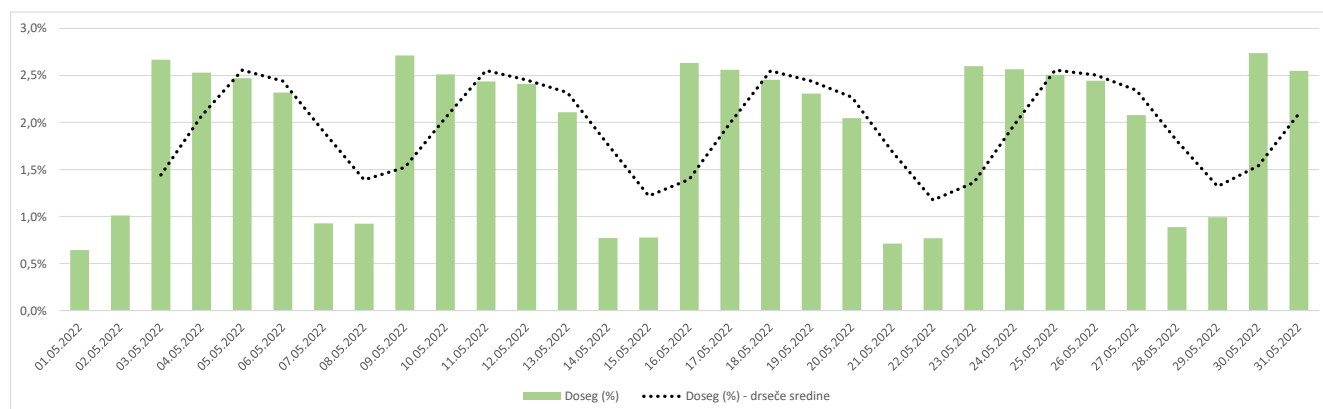
Obdobje	Prikazi	Doseg	Doseg (%)	Obiski	Povprečno število prikazov na obiskovalca	Povprečno število obiskov na obiskovalca
01.05.2022 - 01.05.2022	21 193	9 655	0,6%	12 552	2,2	1,3
02.05.2022 - 08.05.2022	425 900	118 207	7,9%	212 247	3,6	1,8
09.05.2022 - 15.05.2022	464 742	124 338	8,3%	225 446	3,7	1,8
16.05.2022 - 22.05.2022	462 413	122 085	8,1%	221 357	3,8	1,8
23.05.2022 - 29.05.2022	489 539	127 699	8,5%	229 783	3,8	1,8
30.05.2022 - 31.05.2022	185 590	79 486	5,3%	85 572	2,3	1,1

Mesečni promet (slovenski obiskovalci)

Obdobje	Prikazi	Doseg	Doseg (%)	Obiski	Povprečno število prikazov na obiskovalca	Povprečno število obiskov na obiskovalca
01.05.2022 - 31.05.2022	2 049 377	256 443	17,1%	986 732	8,0	3,8

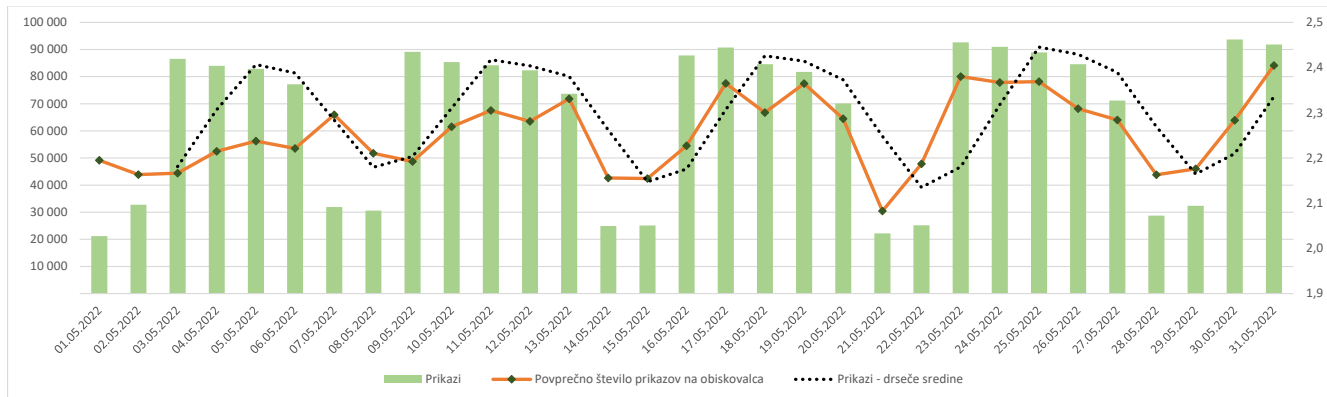
Demografski profil slovenskih obiskovalcev

Spremenljivka		Spletni uporabniki (%)	Indeks podobnosti	Prikazi (%)
Izobrazba	osnovna šola ali manj	11,2%	78	5,5%
	triletna šola	10,5%	87	5,2%
	štiriletna srednja šola	40,1%	103	57,5%
	višja, visoka šola, univerza ali več	37,6%	111	31,3%
	ne želim odgovoriti	0,7%	82	0,5%
Povprečni mesečni neto dohodek	nimam dohodka	8,9%	84	4,0%
	Manj kot 400 EUR	6,0%	86	4,2%
	od 400 do 800 EUR	14,3%	83	6,5%
	od 800 do 1200 EUR	30,4%	103	54,7%
	od 1200 do 1500 EUR	14,1%	121	14,1%
	od 1500 do 1800 EUR	7,7%	114	4,2%
	nad 1800 EUR	10,2%	113	8,0%
	ne želim odgovoriti	8,3%	100	4,4%
Regija	Pomurska	5,7%	97	2,3%
	Podravska	15,9%	99	16,2%
	Koroška	3,3%	100	2,4%
	Savinjska	11,9%	94	7,6%
	Zasavska	2,1%	86	1,5%
	Spodnje-posavska	3,3%	96	1,4%
	JV Slovenija	6,4%	99	3,8%
	Osrednjeslovenska	29,5%	107	51,8%
	Gorenjska	10,6%	105	6,2%
	Notranjsko-kraška	2,7%	131	1,9%
	Goriška	4,7%	89	2,0%
	Obalno-kraška	3,9%	81	3,0%
	Spol	moški	49,7%	97
ženski		50,3%	103	63,8%
Starost	od 10 do 17 let	2,4%	60	0,7%
	od 18 do 24 let	9,1%	81	5,8%
	od 25 do 29 let	8,0%	108	5,7%
	od 30 do 39 let	23,0%	116	53,5%
	od 40 do 49 let	24,0%	113	14,8%
	od 50 do 59 let	18,4%	100	13,2%
	od 60 do 75 let	14,8%	85	6,1%
Zaposlitveni status	zaposlen v javnem sektorju	15,3%	94	7,1%
	zaposlen v podjetju	42,1%	108	64,0%
	samozaposlen	13,0%	143	14,4%
	brezposeln	5,7%	88	2,1%
	upokojenec	11,4%	84	5,0%
	dijak	5,1%	70	1,6%
	študent	6,4%	87	5,4%
	ne želim odgovoriti	0,9%	90	0,5%



Opomba:

Drseče sredine Drseča povprečja treh zaporednih dni, nam omogočajo analizo trenda. Izračunamo ga tako, da seštejemo vrednosti treh zaporednih dni in jih delimo s tri, vsaka drseča sredina je na desni strani intervalne dolžine tri.

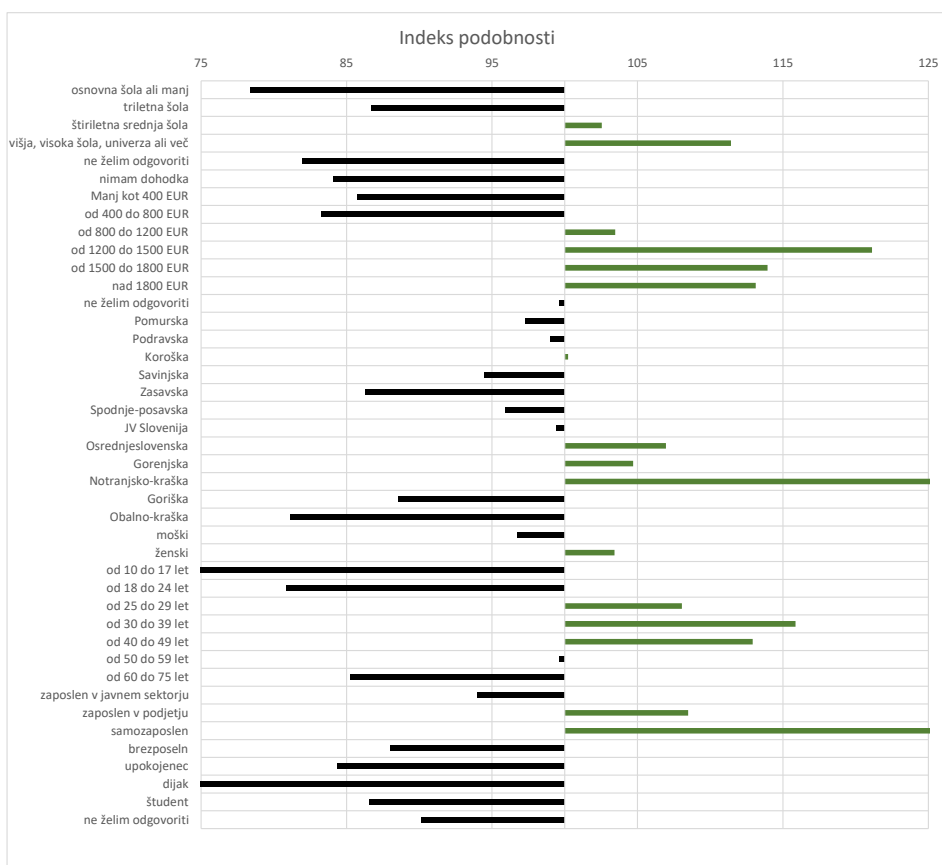


Opomba:

Leva stran grafa Prikazuje prikaze, ki so jih opravili slovenski obiskovalci

Desna stran grafa Prikazuje povprečno število prikazov na slovenskega obiskovalca

Drseče sredine Drseča povprečja treh zaporednih dni, nam omogočajo analizo trenda. Izračunamo ga tako, da seštejemo vrednosti treh zaporednih dni in jih delimo s tri, vsaka drseča sredina je na desni strani intervala dolžine tri.



Opomba:

Affinity indeks

Affinity indeks predstavlja razmerje med strukturo obiskovalcev v dani ciljni skupini na izbrani spletni strani in strukturo obiskovalcev v dani ciljni skupini na slovenskem spletnem trgu. Graf prikazuje odstopanje demografske strukture obiskovalcev izbrane spletne strani, glede na celotno spletno populacijo v Sloveniji.

Legenda in opombe:**Opis merjenja MOSS:**

MOSS certifikat se nanaša na obdobje od 1.5. do 31.5.2022. V tem času je potekalo merjenje MOSS, ki je obsegalo tehnično meritev, telefonsko anketo in spletno pop-up anketo.

Predstavitev medija:

Spletno mesto, podatki o izdajatelju in kratek opis medija so informacije, ki so jih posredovali pristopniki.

Doseg strani:

Valuta je izmerjeni slovenski doseg spletne strani v obdobju od 1.5. do 31.5.2022. Doseg pove, koliko različnih oseb iz slovenskih IP števil je v obdobju meritve obiskalo izbrano spletno stran. Doseg je izračunan s tehnično meritvijo in korigiran s podatkom o velikosti slovenske spletne populacije pridobljene s telefonsko anketo.

Doseg (%):

V odstotku izražena razmerje med številom obiskovalcev (obiskovalcev iz različnih Slovenskih IP naslovov), ki so v izbranem obdobju vsaj enkrat obiskali posamezno spletno stran, ter skupnim številom Slovenskih spletnih uporabnikov v izbranem časovnem obdobju. Število spletnih uporabnikov v Sloveniji se pridobiva s telefonsko anketo.

Prikaz:

Prikaz je dogodek med katerim si obiskovalec ogleduje spletno stran.

Obisk:

Obisk je niz neprekinjenih prikazov, ki med dvema prikazoma ni bil prekinjen za več kot 30 minut ali zaprt z brskalnikom.

Povprečno število prikazov na obiskovalca:

Povprečno število prikazov na izbrani spletni strani, ki jih ustvari obiskovalec te strani v danem časovnem obdobju.

Povprečno število obiskov na obiskovalca:

Povprečno število obiskov na izbrani spletni strani, ki jih obiskovalec te strani ustvari v danem časovnem obdobju.

Spletni uporabniki (%):

V odstotkih izraženo razmerje med obiskovalci izbrane ciljne skupine, ki so obiskali dotično spletno stran in skupnim številom obiskovalcev izbrane spletne strani v danem časovnem obdobju.

Indeks podobnosti:

Razmerje med strukturo obiskovalcev v dani ciljni skupini na izbrani spletni strani in strukturo obiskovalcev v dani ciljni skupini na slovenskem spletnem trgu.

Prikazi (%)

V odstotkih izraženo razmerje med prikazi, ki jih je ustvarila izbrana ciljna skupina na dotični spletni strani in številom prikazov, ki so jih ustvarili vsi obiskovalci izbrane spletne strani v danem časovnem obdobju.

V primeru, ko ni podatkov:

- Podatek ni na voljo, saj se spletna stran v danem obdobju ni merila.

N/A - Ko ni moč zbrati zadostno velikega vzorca za izbrano ciljno skupino se podatki ne prikažejo. Da je analiza možna mora biti izpolnjen minimalni pogoj (n=80), kar pomeni, da je vsaj 80 spletnih uporabnikov moralo obiskati dotično spletno stran in hkrati na katerikoli spletni strani, ki sodeluje v meritvi MOSS izpolniti spletni vprašalnik MOSS.