



Spletno mesto: Siol.net

Izdajatelj:

Podjetje: TSmedia, d.o.o.

Naslov: Stegne 19

Kraj: 1000 Ljubljana

Kontaktna oseba: Igor Gajster

E-mail kontaktne osebe: igor.gajster@tsmedia.si

Telefonska številka kontaktne osebe: 01/ 473 00 10

CERTIFIKAT

Kratek opis medija:

Siol.net je digitalni medij, ki je dostopen na petih zaslonih: klasičnem spletnem, mobilnem, televizijskem, tabličnem ter na zunanjih digitalnih zaslonih. Bralcem nudi najbolj sveže in aktualne novice iz Slovenije in sveta, intervjuje, kolumne, odlične zgodbe iz sveta športa, avtomobilov in trendov. Medij bralcem ponuja številne funkcionalnosti, ki bralca v trenutku seznanijo z vsemi najpomembnejšimi novicami dneva (Aktualno, Iz minute v minuto, Pregled dneva, Urednikov izbor ...). Oglaševalcem so na voljo najnaprednejši oglašni formati, ki so skladni z mednarodno uveljavljenimi IAB standardi ter so umeščeni v spletno mesto tako, da sočasno zagotavljajo učinke za oglaševalce in niso moteči za uporabnike.

Komentar:

Obdobje merjenja: april 2022

Dnevni promet (slovenski obiskovalci)

Obdobje	Prikazi	Doseg	Doseg (%)	Obiski	Povprečno število prikazov na obiskovalca	Povprečno število obiskov na obiskovalca
01.04.2022	2 624 755	321 580	21,5%	672 112	8,2	2,1
02.04.2022	2 212 558	295 759	19,7%	589 342	7,5	2,0
03.04.2022	2 306 862	314 055	21,0%	625 763	7,3	2,0
04.04.2022	2 603 510	310 451	20,7%	670 790	8,4	2,2
05.04.2022	2 552 558	320 817	21,4%	678 341	8,0	2,1
06.04.2022	2 495 550	330 576	22,1%	678 723	7,5	2,1
07.04.2022	2 459 547	302 022	20,2%	642 953	8,1	2,1
08.04.2022	2 429 383	295 709	19,7%	617 767	8,2	2,1
09.04.2022	2 223 372	307 470	20,5%	610 553	7,2	2,0
10.04.2022	2 088 912	303 388	20,3%	590 537	6,9	1,9
11.04.2022	2 522 838	317 009	21,2%	668 655	8,0	2,1
12.04.2022	2 521 879	315 481	21,1%	667 919	8,0	2,1
13.04.2022	2 387 087	306 436	20,5%	629 736	7,8	2,1
14.04.2022	2 343 134	308 748	20,6%	631 892	7,6	2,0
15.04.2022	2 268 981	286 399	19,1%	589 912	7,9	2,1
16.04.2022	1 990 963	273 422	18,2%	529 570	7,3	1,9
17.04.2022	2 013 909	295 227	19,7%	573 524	6,8	1,9
18.04.2022	2 251 159	331 385	22,1%	645 022	6,8	1,9
19.04.2022	2 788 056	351 150	23,4%	754 220	7,9	2,1
20.04.2022	2 635 164	327 818	21,9%	698 562	8,0	2,1
21.04.2022	2 694 279	343 943	23,0%	724 689	7,8	2,1
22.04.2022	3 052 296	385 262	25,7%	831 492	7,9	2,2
23.04.2022	2 242 799	333 852	22,3%	648 242	6,7	1,9
24.04.2022	2 960 295	403 348	26,9%	876 689	7,3	2,2
25.04.2022	2 660 353	348 102	23,2%	736 024	7,6	2,1
26.04.2022	2 572 394	317 831	21,2%	680 297	8,1	2,1
27.04.2022	2 034 452	294 881	19,7%	575 416	6,9	2,0
28.04.2022	2 019 635	271 576	18,1%	552 866	7,4	2,0
29.04.2022	2 031 403	285 294	19,0%	571 167	7,1	2,0
30.04.2022	1 584 213	235 900	15,7%	430 452	6,7	1,8

Tedenski promet (slovenski obiskovalci)

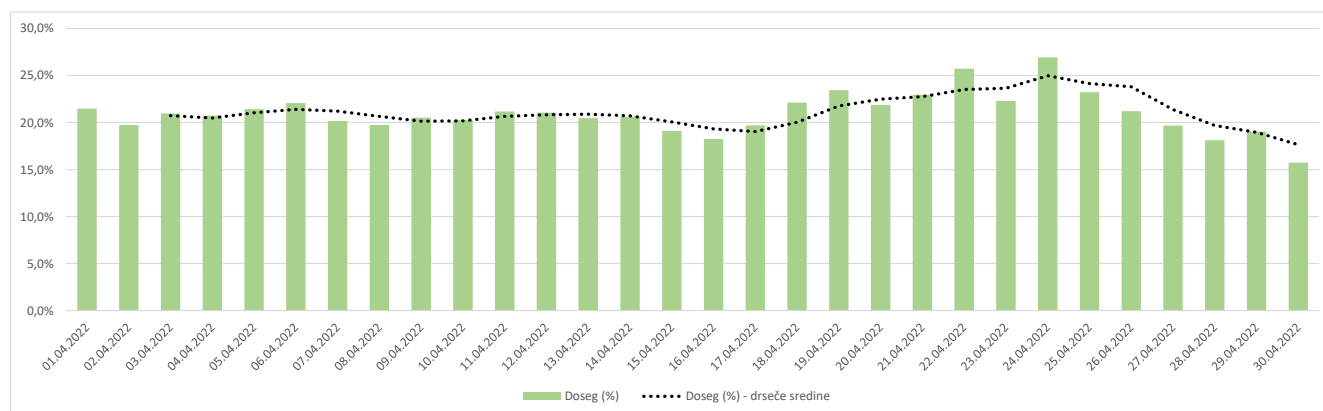
Obdobje	Prikazi	Doseg	Doseg (%)	Obiski	Povprečno število prikazov na obiskovalca	Povprečno število obiskov na obiskovalca
01.04.2022 - 03.04.2022	7 144 175	491 447	32,8%	1 886 949	14,5	3,8
04.04.2022 - 10.04.2022	16 852 832	579 271	38,7%	4 488 824	29,1	7,7
11.04.2022 - 17.04.2022	16 048 790	571 809	38,2%	4 290 795	28,1	7,5
18.04.2022 - 24.04.2022	18 624 048	654 166	43,7%	5 176 473	28,5	7,9
25.04.2022 - 30.04.2022	12 902 449	556 877	37,2%	3 546 090	23,2	6,4

Mesečni promet (slovenski obiskovalci)

Obdobje	Prikazi	Doseg	Doseg (%)	Obiski	Povprečno število prikazov na obiskovalca	Povprečno število obiskov na obiskovalca
01.04.2022 - 30.04.2022	71 572 302	813 626	54,3%	19 388 617	88,0	23,8

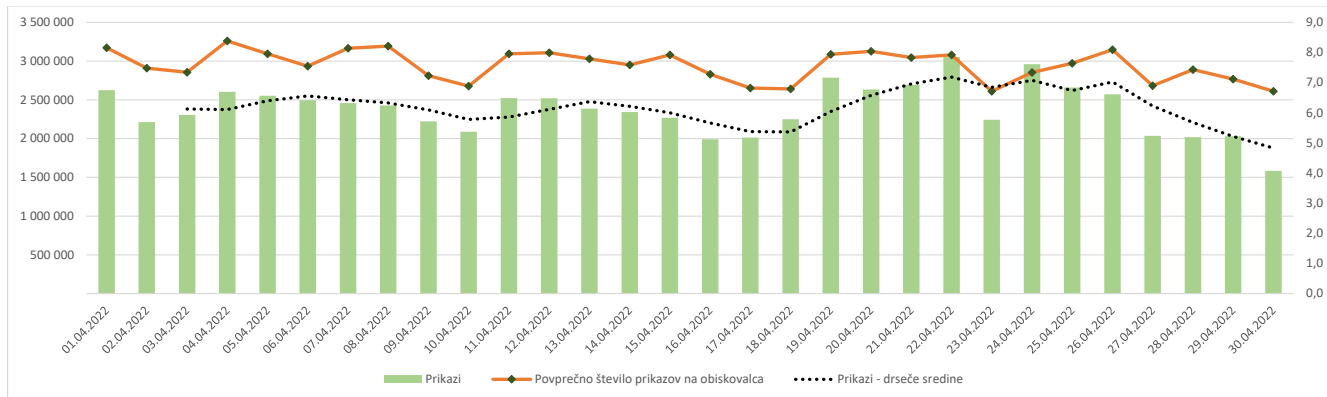
Demografski profil slovenskih obiskovalcev

	Spremenljivka	Spletni uporabniki (%)	Indeks podobnosti	Prikazi (%)
Izobrazba	osnovna šola ali manj	12,9%	90	7,8%
	triletna šola	12,9%	105	10,5%
	štiriletna srednja šola	39,1%	100	43,2%
	višja, visoka šola, univerza ali več	34,4%	102	38,2%
	ne želim odgovoriti	0,8%	99	0,3%
Povprečni mesečni neto dohodek	nimam dohodka	8,4%	81	5,3%
	Manj kot 400 EUR	6,9%	96	4,6%
	od 400 do 800 EUR	18,3%	106	15,8%
	od 800 do 1200 EUR	29,3%	100	26,5%
	od 1200 do 1500 EUR	12,3%	105	13,3%
	od 1500 do 1800 EUR	7,2%	107	8,6%
	nad 1800 EUR	9,6%	105	16,1%
	ne želim odgovoriti	8,1%	96	10,0%
Regija	Pomurska	5,7%	96	4,7%
	Podravska	16,1%	101	13,0%
	Koroška	3,2%	97	1,8%
	Savinjska	12,0%	94	10,5%
	Zasavska	2,4%	97	2,2%
	Spodnje-posavska	3,5%	99	4,4%
	JV Slovenija	6,2%	94	6,4%
	Osrednjeslovenska	28,3%	103	31,5%
	Gorenjska	10,4%	103	11,8%
	Notranjsko-kraška	2,1%	99	1,6%
	Goriška	5,7%	106	6,3%
Spol	moški	53,3%	104	66,9%
	ženski	46,7%	96	33,1%
Starost	od 10 do 17 let	2,9%	77	0,7%
	od 18 do 24 let	9,6%	83	4,9%
	od 25 do 29 let	6,4%	88	3,2%
	od 30 do 39 let	18,5%	93	12,2%
	od 40 do 49 let	21,3%	100	23,7%
	od 50 do 59 let	20,4%	111	24,7%
	od 60 do 75 let	20,2%	118	29,7%
Zaposlitveni status	zaposlen v javnem sektorju	16,4%	100	15,1%
	zaposlen v podjetju	39,2%	101	39,0%
	samozaposlen	9,4%	104	11,6%
	brezposeln	5,7%	87	4,3%
	upokojenec	16,2%	120	23,6%
	dijak	5,9%	82	2,4%
	študent	6,5%	87	3,2%
	ne želim odgovoriti	0,8%	82	0,9%



Opomba:

Drseče sredine Drseča povprečja treh zaporednih dni, nam omogočajo analizo trenda. Izračunamo ga tako, da seštejemo vrednosti treh zaporednih dni in jih delimo s tri, vsaka drseča sredina je na desni strani intervalne dolžine tri.

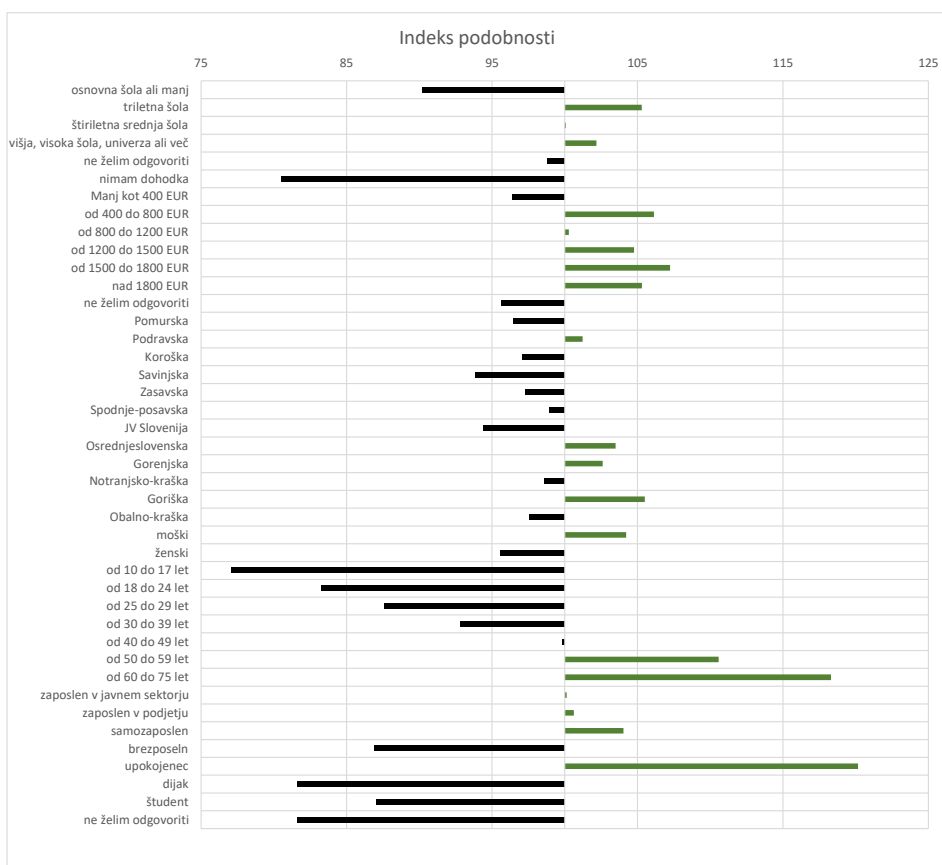


Opomba:

Leva stran grafa Prikazuje prikaze, ki so jih opravili slovenski obiskovalci

Desna stran grafa Prikazuje povprečno število prikazov na slovenskega obiskovalca

Drseče sredine Drseča povprečja treh zaporednih dni, nam omogočajo analizo trenda. Izračunamo ga tako, da seštejemo vrednosti treh zaporednih dni in jih delimo s tri, vsaka drseča sredina je na desni strani intervale dolžine tri.



Opomba:

Affinity indeks

Affinity indeks predstavlja razmerje med strukturo obiskovalcev v dani ciljni skupini na izbrani spletni strani in strukturo obiskovalcev v dani ciljni skupini na slovenskem spletnem trgu. Graf prikazuje odstopanje demografske strukture obiskovalcev izbrane spletne strani, glede na celotno spletno populacijo v Sloveniji.

Legenda in opombe:**Opis merjenja MOSS:**

MOSS certifikat se nanaša na obdobje od 1.4. do 30.4.2022. V tem času je potekalo merjenje MOSS, ki je obsegalo tehnično meritev, telefonsko anketo in spletno pop-up anketo.

Predstavitev medija:

Spletno mesto, podatki o izdajatelju in kratek opis medija so informacije, ki so jih posredovali pristopniki.

Doseg strani:

Valuta je izmerjeni slovenski doseg spletne strani v obdobju od 1.4. do 30.4.2022. Doseg pove, koliko različnih oseb iz slovenskih IP števil je v obdobju meritve obiskalo izbrano spletno stran. Doseg je izračunan s tehnično meritvijo in korigiran s podatkom o velikosti slovenske spletne populacije pridobljene s telefonsko anketo.

Doseg (%):

V odstotku izražena razmerje med številom obiskovalcev (obiskovalcev iz različnih Slovenskih IP naslovov), ki so v izbranem obdobju vsaj enkrat obiskali posamezno spletno stran, ter skupnim številom Slovenskih spletnih uporabnikov v izbranem časovnem obdobju. Število spletnih uporabnikov v Sloveniji se pridobiva s telefonsko anketo.

Prikaz:

Prikaz je dogodek med katerim si obiskovalec ogleduje spletno stran.

Obisk:

Obisk je niz neprekinjenih prikazov, ki med dvema prikazoma ni bil prekinjen za več kot 30 minut ali zaprt z brskalnikom.

Povprečno število prikazov na obiskovalca:

Povprečno število prikazov na izbrani spletni strani, ki jih ustvari obiskovalec te strani v danem časovnem obdobju.

Povprečno število obiskov na obiskovalca:

Povprečno število obiskov na izbrani spletni strani, ki jih obiskovalec te strani ustvari v danem časovnem obdobju.

Spletni uporabniki (%):

V odstotkih izraženo razmerje med obiskovalci izbrane ciljne skupine, ki so obiskali dotično spletno stran in skupnim številom obiskovalcev izbrane spletne strani v danem časovnem obdobju.

Indeks podobnosti:

Razmerje med strukturo obiskovalcev v dani ciljni skupini na izbrani spletni strani in strukturo obiskovalcev v dani ciljni skupini na slovenskem spletnem trgu.

Prikazi (%)

V odstotkih izraženo razmerje med prikazi, ki jih je ustvarila izbrana ciljna skupina na dotični spletni strani in številom prikazov, ki so jih ustvarili vsi obiskovalci izbrane spletne strani v danem časovnem obdobju.

V primeru, ko ni podatkov:

- Podatek ni na voljo, saj se spletna stran v danem obdobju ni merila.

N/A - Ko ni moč zbrati zadostno velikega vzorca za izbrano ciljno skupino se podatki ne prikažejo. Da je analiza možna mora biti izpolnjen minimalni pogoj (n=80), kar pomeni, da je vsaj 80 spletnih uporabnikov moralo obiskati dotično spletno stran in hkrati na katerikoli spletni strani, ki sodeluje v meritvi MOSS izpolniti spletni vprašalnik MOSS.