



Spletno mesto: Najdi.si

Izdajatelj:

Podjetje: TSmedia, d.o.o.

Naslov: Stegne 19

Kraj: 1000 Ljubljana

Kontaktna oseba: Igor Gajster

E-mail kontaktne osebe: igor.gajster@tsmedia.si

Telefonska številka kontaktne osebe: 01/ 473 00 10

CERTIFIKAT

Kratek opis medija:

Najdi.si že dolgo ni več klasični lokalni spletni iskalnik, temveč prava vstopna točka v slovenski splet. Brskate lahko po spletu, med novicami iz več kot 130 slovenskih virov, recepti, dogodki in preostalimi koristnimi informacijami. S preglednim, interaktivnim zemljevidom preprosto načrtujete svojo pot in pridobite ključne prometne informacije, s slovarji petih svetovnih jezikov pa se nikoli ne znajdete v prevajalski zagati. Hkrati je najdi.si tudi idealno mesto za oglaševalce, saj omogoča popolno oglaševalsko storitev, kar tri četrtine njegovih uporabnikov pa poizveduje po najrazličnejših izdelkih in storitvah.

Komentar:

Obdobje merjenja: april 2022

Dnevni promet (slovenski obiskovalci)

Obdobje	Prikazi	Doseg	Doseg (%)	Obiski	Povprečno število prikazov na obiskovalca	Povprečno število obiskov na obiskovalca
01.04.2022	184 901	37 780	2,3%	175 375	4,9	4,6
02.04.2022	161 649	30 975	2,1%	152 855	5,2	4,9
03.04.2022	164 133	35 108	2,3%	155 392	4,7	4,4
04.04.2022	181 540	41 655	2,8%	171 172	4,4	4,1
05.04.2022	180 602	38 393	2,6%	169 935	4,7	4,4
06.04.2022	165 247	36 956	2,5%	155 341	4,5	4,2
07.04.2022	164 125	35 969	2,4%	155 357	4,6	4,3
08.04.2022	167 027	35 015	2,3%	158 579	4,8	4,5
09.04.2022	149 774	29 765	2,0%	141 643	5,0	4,8
10.04.2022	161 090	34 734	2,3%	152 818	4,6	4,4
11.04.2022	182 127	42 179	2,8%	172 567	4,3	4,1
12.04.2022	163 553	36 680	2,4%	154 521	4,5	4,2
13.04.2022	157 264	34 907	2,3%	148 026	4,5	4,2
14.04.2022	153 807	32 888	2,2%	146 320	4,7	4,4
15.04.2022	165 927	35 194	2,3%	157 940	4,7	4,5
16.04.2022	153 112	30 237	2,0%	147 304	5,1	4,9
17.04.2022	144 244	24 636	1,6%	137 536	5,9	5,6
18.04.2022	152 283	28 792	1,9%	143 828	5,3	5,0
19.04.2022	194 192	45 702	3,1%	183 125	4,2	4,0
20.04.2022	173 965	37 767	2,5%	163 253	4,6	4,3
21.04.2022	172 750	35 200	2,3%	161 799	4,9	4,6
22.04.2022	194 252	37 332	2,5%	183 385	5,2	4,9
23.04.2022	140 787	25 295	1,7%	132 247	5,6	5,2
24.04.2022	161 355	27 988	1,9%	153 939	5,8	5,5
25.04.2022	191 472	39 350	2,6%	181 552	4,9	4,6
26.04.2022	183 262	39 167	2,6%	173 948	4,7	4,4
27.04.2022	163 489	37 604	2,5%	155 207	4,3	4,1
28.04.2022	146 958	29 525	2,0%	138 736	5,0	4,7
29.04.2022	134 684	27 441	1,8%	127 597	4,9	4,6
30.04.2022	114 960	22 798	1,5%	109 259	5,0	4,8

Tedenski promet (slovenski obiskovalci)

Obdobje	Prikazi	Doseg	Doseg (%)	Obiski	Povprečno število prikazov na obiskovalca	Povprečno število obiskov na obiskovalca
01.04.2022 - 03.04.2022	510 684	72 442	4,8%	483 625	7,0	6,7
04.04.2022 - 10.04.2022	1 169 404	112 433	7,5%	1 104 854	10,4	9,8
11.04.2022 - 17.04.2022	1 120 033	114 064	7,6%	1 064 158	9,8	9,3
18.04.2022 - 24.04.2022	1 189 584	112 772	7,5%	1 121 566	10,5	9,9
25.04.2022 - 30.04.2022	934 825	110 258	7,4%	886 292	8,5	8,0

Mesečni promet (slovenski obiskovalci)

Obdobje	Prikazi	Doseg	Doseg (%)	Obiski	Povprečno število prikazov na obiskovalca	Povprečno število obiskov na obiskovalca
01.04.2022 - 30.04.2022	4 924 532	294 995	19,7%	4 660 459	16,7	15,8

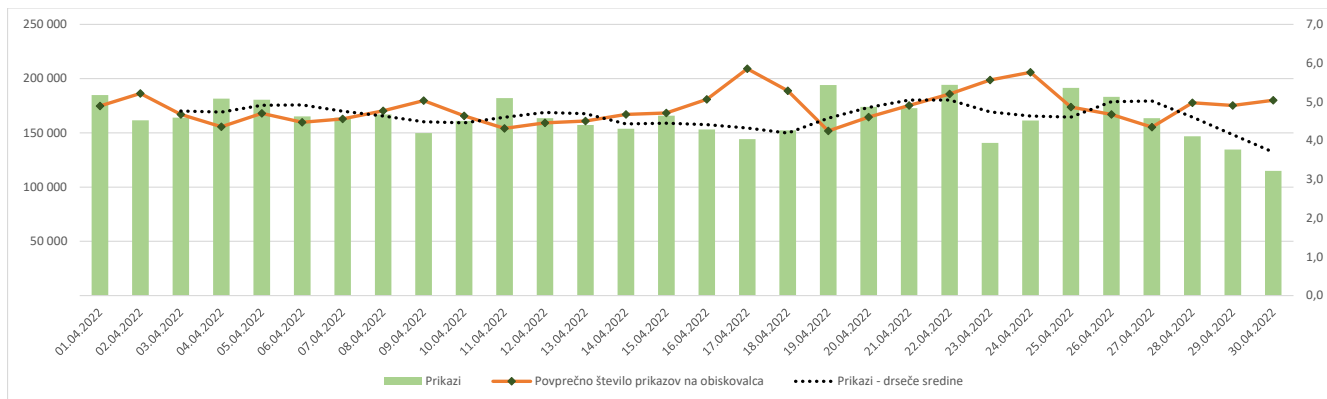
Demografski profil slovenskih obiskovalcev

Spremenljivka		Spletni uporabniki (%)	Indeks podobnosti	Prikazi (%)
Izobrazba	osnovna šola ali manj	15,2%	107	4,3%
	triletna šola	14,0%	114	9,7%
	štiriletna srednja šola	39,5%	101	53,2%
	višja, visoka šola, univerza ali več	30,6%	91	31,1%
	ne želim odgovoriti	0,7%	89	1,7%
Povprečni mesečni neto dohodek	nimam dohodka	9,0%	86	2,4%
	Manj kot 400 EUR	7,6%	106	1,6%
	od 400 do 800 EUR	19,8%	115	17,7%
	od 800 do 1200 EUR	30,9%	106	51,7%
	od 1200 do 1500 EUR	11,8%	101	10,9%
	od 1500 do 1800 EUR	5,8%	86	1,7%
	nad 1800 EUR	7,0%	77	5,7%
	ne želim odgovoriti	8,2%	97	8,3%
	Regija	Pomurska	6,6%	112
Podravska		16,3%	103	9,5%
Koroška		3,6%	112	1,2%
Savinjska		11,7%	91	10,6%
Zasavska		3,0%	124	9,6%
Spodnje-posavska		3,7%	104	16,1%
JV Slovenija		6,7%	101	3,4%
Osrednjeslovenska		25,7%	94	23,4%
Gorenjska		10,6%	105	13,4%
Notranjsko-kraška		2,2%	103	2,8%
Goriška		5,8%	108	4,1%
Obalno-kraška		4,2%	88	1,8%
Spol		moški	46,3%	91
	ženski	53,7%	110	41,7%
Starost	od 10 do 17 let	3,8%	99	0,9%
	od 18 do 24 let	9,5%	82	1,7%
	od 25 do 29 let	5,4%	73	1,0%
	od 30 do 39 let	15,2%	76	5,9%
	od 40 do 49 let	20,6%	97	23,1%
	od 50 do 59 let	20,9%	113	19,3%
	od 60 do 75 let	24,0%	140	45,6%
Zaposlitveni status	zaposlen v javnem sektorju	16,7%	102	23,2%
	zaposlen v podjetju	36,2%	93	25,1%
	samozaposlen	7,8%	86	5,1%
	brezposeln	6,2%	94	2,8%
	upokojenec	19,9%	148	40,2%
	dijak	7,3%	101	1,3%
	študent	5,1%	69	1,0%
	ne želim odgovoriti	0,9%	91	1,3%



Opomba:

Drseče sredine Drseča povprečja treh zaporednih dni, nam omogočajo analizo trenda. Izračunamo ga tako, da seštejemo vrednosti treh zaporednih dni in jih delimo s tri, vsaka drseča sredina je na desni strani intervalne dolžine tri.

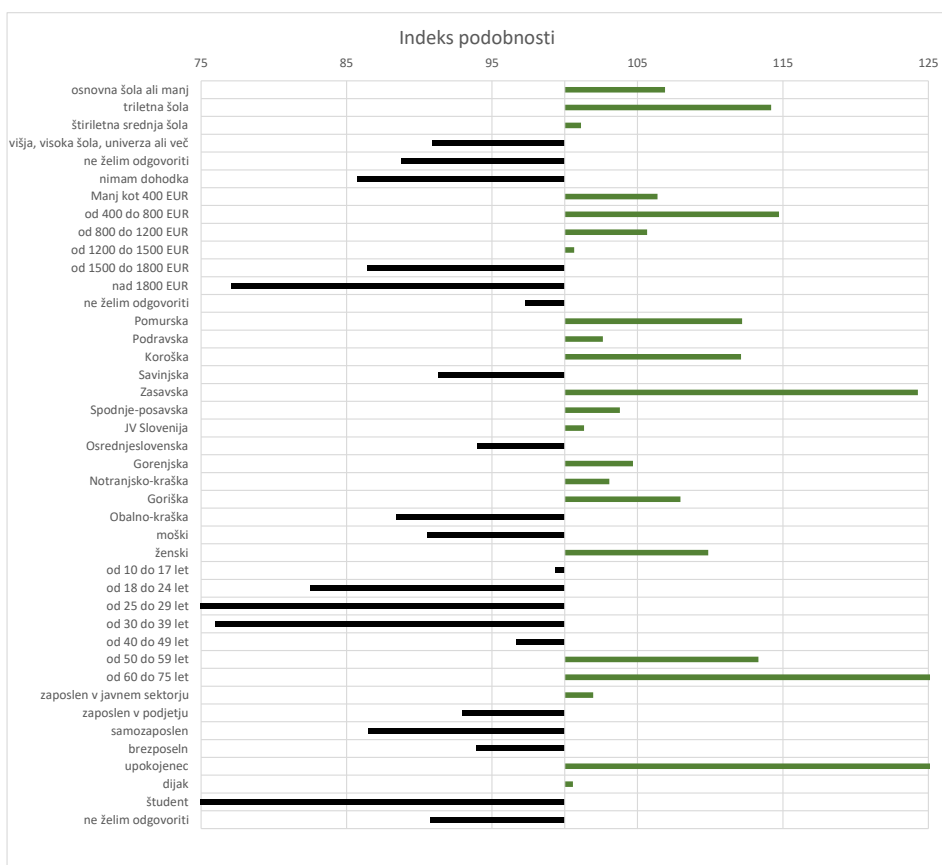


Opomba:

Leva stran grafa Prikazuje prikaze, ki so jih opravili slovenski obiskovalci

Desna stran grafa Prikazuje povprečno število prikazov na slovenskega obiskovalca

Drseče sredine Drseča povprečja treh zaporednih dni, nam omogočajo analizo trenda. Izračunamo ga tako, da seštejemo vrednosti treh zaporednih dni in jih delimo s tri, vsaka drseča sredina je na desni strani intervale dolžine tri.



Opomba:

Affinity indeks

Affinity indeks predstavlja razmerje med strukturo obiskovalcev v dani ciljni skupini na izbrani spletni strani in strukturo obiskovalcev v dani ciljni skupini na slovenskem spletnem trgu. Graf prikazuje odstopanje demografske strukture obiskovalcev izbrane spletne strani, glede na celotno spletno populacijo v Sloveniji.

Legenda in opombe:**Opis merjenja MOSS:**

MOSS certifikat se nanaša na obdobje od 1.4. do 30.4.2022. V tem času je potekalo merjenje MOSS, ki je obsegalo tehnično meritev, telefonsko anketo in spletno pop-up anketo.

Predstavitev medija:

Spletno mesto, podatki o izdajatelju in kratek opis medija so informacije, ki so jih posredovali pristopniki.

Doseg strani:

Valuta je izmerjeni slovenski doseg spletne strani v obdobju od 1.4. do 30.4.2022. Doseg pove, koliko različnih oseb iz slovenskih IP števil je v obdobju meritve obiskalo izbrano spletno stran. Doseg je izračunan s tehnično meritvijo in korigiran s podatkom o velikosti slovenske spletne populacije pridobljene s telefonsko anketo.

Doseg (%):

V odstotku izražena razmerje med številom obiskovalcev (obiskovalcev iz različnih Slovenskih IP naslovov), ki so v izbranem obdobju vsaj enkrat obiskali posamezno spletno stran, ter skupnim številom Slovenskih spletnih uporabnikov v izbranem časovnem obdobju. Število spletnih uporabnikov v Sloveniji se pridobiva s telefonsko anketo.

Prikaz:

Prikaz je dogodek med katerim si obiskovalec ogleduje spletno stran.

Obisk:

Obisk je niz neprekinjenih prikazov, ki med dvema prikazoma ni bil prekinjen za več kot 30 minut ali zaprt z brskalnikom.

Povprečno število prikazov na obiskovalca:

Povprečno število prikazov na izbrani spletni strani, ki jih ustvari obiskovalec te strani v danem časovnem obdobju.

Povprečno število obiskov na obiskovalca:

Povprečno število obiskov na izbrani spletni strani, ki jih obiskovalec te strani ustvari v danem časovnem obdobju.

Spletni uporabniki (%):

V odstotkih izraženo razmerje med obiskovalci izbrane ciljne skupine, ki so obiskali dotično spletno stran in skupnim številom obiskovalcev izbrane spletne strani v danem časovnem obdobju.

Indeks podobnosti:

Razmerje med strukturo obiskovalcev v dani ciljni skupini na izbrani spletni strani in strukturo obiskovalcev v dani ciljni skupini na slovenskem spletnem trgu.

Prikazi (%)

V odstotkih izraženo razmerje med prikazi, ki jih je ustvarila izbrana ciljna skupina na dotični spletni strani in številom prikazov, ki so jih ustvarili vsi obiskovalci izbrane spletne strani v danem časovnem obdobju.

V primeru, ko ni podatkov:

- Podatek ni na voljo, saj se spletna stran v danem obdobju ni merila.

N/A - Ko ni moč zbrati zadostno velikega vzorca za izbrano ciljno skupino se podatki ne prikažejo. Da je analiza možna mora biti izpolnjen minimalni pogoj (n=80), kar pomeni, da je vsaj 80 spletnih uporabnikov moralo obiskati dotično spletno stran in hkrati na katerikoli spletni strani, ki sodeluje v meritvi MOSS izpolniti spletni vprašalnik MOSS.