



Spletno mesto: Siol.net

Izdajatelj:

Podjetje: TSmmedia, d.o.o.

Naslov: Stegne 19

Kraj: 1000 Ljubljana

Kontaktna oseba: Igor Gajster

E-mail kontaktne osebe: igor.gajster@tsmedia.si

Telefonska številka kontaktne osebe: 01/ 473 00 10

CERTIFIKAT

Kratek opis medija:

Siol.net je digitalni medij, ki je dostopen na petih zaslonih: klasičnem spletnem, mobilnem, televizijskem, tabličnem ter na zunanjih digitalnih zaslonih. Bralcem nudi najbolj sveže in aktualne novice iz Slovenije in sveta, intervjuje, kolumne, odlične zgodbe iz sveta športa, avtomobilov in trendov. Medij bralcem ponuja številne funkcionalnosti, ki bralca v trenutku seznanijo z vsemi najpomembnejšimi novicami dneva (Aktualno, Iz minute v minuto, Pregled dneva, Urednikov izbor ...). Oglaševalcem so na voljo najnaprednejši oglašni formati, ki so skladni z mednarodno uveljavljenimi IAB standardi ter so umeščeni v spletno mesto tako, da sočasno zagotavljajo učinke za oglaševalce in niso moteči za uporabnike.

Komentar:

Obdobje merjenja: junij 2021

Dnevni promet (slovenski obiskovalci)

Obdobje	Prikazi	Doseg	Doseg (%)	Obiski	Povprečno število prikazov na obiskovalca	Povprečno število obiskov na obiskovalca
01.06.2021	2 221 646	247 342	16,9%	518 712	9,0	2,1
02.06.2021	2 291 839	286 956	19,6%	576 338	8,0	2,0
03.06.2021	2 252 215	286 319	19,6%	572 985	7,9	2,0
04.06.2021	2 053 212	245 315	16,8%	488 358	8,4	2,0
05.06.2021	1 696 889	230 153	15,8%	421 007	7,4	1,8
06.06.2021	1 981 859	258 756	17,7%	503 598	7,7	1,9
07.06.2021	2 441 903	291 555	20,0%	620 377	8,4	2,1
08.06.2021	2 279 457	261 344	17,9%	556 391	8,7	2,1
09.06.2021	2 255 773	262 029	17,9%	550 413	8,6	2,1
10.06.2021	2 163 574	254 270	17,4%	536 154	8,5	2,1
11.06.2021	2 092 030	251 313	17,2%	511 655	8,3	2,0
12.06.2021	1 764 081	241 772	16,6%	451 650	7,3	1,9
13.06.2021	1 969 760	268 841	18,4%	513 162	7,3	1,9
14.06.2021	2 197 028	247 189	16,9%	521 165	8,9	2,1
15.06.2021	1 861 983	237 313	16,2%	488 330	7,8	2,1
16.06.2021	2 083 547	273 027	18,7%	559 137	7,6	2,0
17.06.2021	2 091 600	268 618	18,4%	550 430	7,8	2,0
18.06.2021	1 990 444	249 460	17,1%	519 194	8,0	2,1
19.06.2021	1 556 205	210 600	14,4%	405 284	7,4	1,9
20.06.2021	1 800 613	244 543	16,7%	466 581	7,4	1,9
21.06.2021	2 206 618	273 698	18,7%	544 246	8,1	2,0
22.06.2021	2 211 010	280 206	19,2%	552 220	7,9	2,0
23.06.2021	2 135 047	272 191	18,6%	545 553	7,8	2,0
24.06.2021	1 921 421	228 182	15,6%	457 081	8,4	2,0
25.06.2021	1 546 018	222 422	15,2%	428 953	7,0	1,9
26.06.2021	1 538 454	216 958	14,9%	419 272	7,1	1,9
27.06.2021	1 708 587	252 429	17,3%	483 692	6,8	1,9
28.06.2021	2 080 779	259 264	17,8%	536 847	8,0	2,1
29.06.2021	2 169 718	252 155	17,3%	530 060	8,6	2,1
30.06.2021	2 273 956	267 823	18,3%	564 816	8,5	2,1

Tedenski promet (slovenski obiskovalci)

Obdobje	Prikazi	Doseg	Doseg (%)	Obiski	Povprečno število prikazov na obiskovalca	Povprečno število obiskov na obiskovalca
01.06.2021 - 06.06.2021	12 497 727	511 332	35,0%	3 081 123	24,4	6,0
07.06.2021 - 13.06.2021	14 966 793	521 358	35,7%	3 739 293	28,7	7,2
14.06.2021 - 20.06.2021	13 581 773	502 550	34,4%	3 510 226	27,0	7,0
21.06.2021 - 27.06.2021	13 267 463	534 502	36,6%	3 428 858	24,8	6,4
28.06.2021 - 30.06.2021	6 524 453	421 879	28,9%	1 631 791	15,5	3,9

Mesečni promet (slovenski obiskovalci)

Obdobje	Prikazi	Doseg	Doseg (%)	Obiski	Povprečno število prikazov na obiskovalca	Povprečno število obiskov na obiskovalca
01.06.2021 - 30.06.2021	60 839 075	754 099	51,6%	15 391 135	80,7	20,4

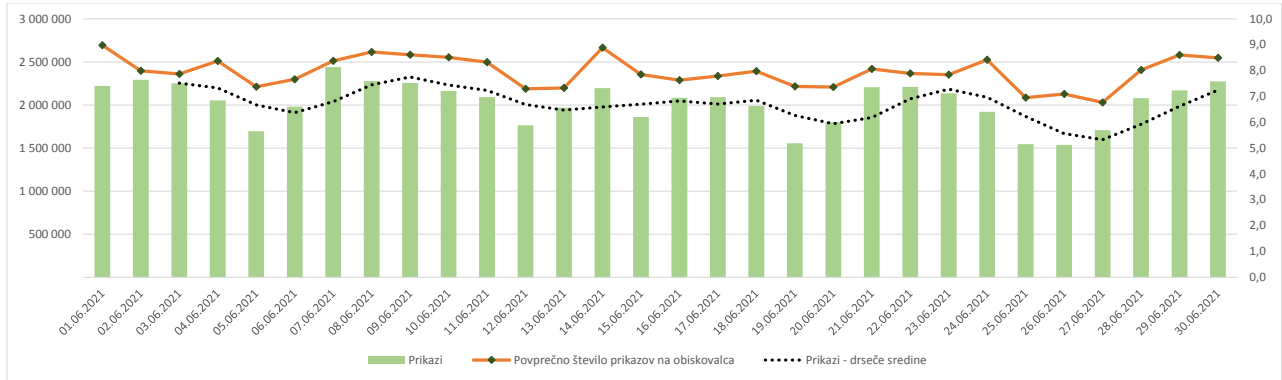
Demografski profil slovenskih obiskovalcev

Spremenljivka		Spletni uporabniki (%)	Indeks podobnosti	Prikazi (%)
Izobrazba	osnovna šola ali manj	14,2%	93	10,6%
	triletna šola	12,9%	109	9,2%
	štiriletna srednja šola	37,3%	96	40,1%
	višja, visoka šola, univerza ali več	34,9%	105	39,8%
	ne želim odgovoriti	0,7%	79	0,4%
Povprečni mesečni neto dohodek	nimam dohodka	9,9%	89	4,7%
	Manj kot 400 EUR	7,1%	87	4,3%
	od 400 do 800 EUR	18,8%	106	13,0%
	od 800 do 1200 EUR	28,0%	100	25,0%
	od 1200 do 1500 EUR	11,2%	102	14,6%
	od 1500 do 1800 EUR	7,1%	109	10,1%
	nad 1800 EUR	9,7%	109	19,5%
	ne želim odgovoriti	8,2%	97	8,8%
Regija	Pomurska	6,1%	104	4,3%
	Podravska	15,8%	99	12,0%
	Koroška	2,8%	89	1,4%
	Savinjska	12,5%	102	11,6%
	Zasavska	2,2%	92	1,6%
	Spodnje-posavska	3,5%	105	2,9%
	JV Slovenija	6,3%	99	6,5%
	Osrednjeslovenska	27,4%	100	30,4%
	Gorenjska	10,1%	101	16,6%
	Notranjsko-kraška	2,3%	102	1,4%
	Goriška	5,5%	99	6,1%
	Obalno-kraška	5,3%	99	5,1%
	Spol	moški	52,6%	102
ženski		47,4%	98	32,3%
Starost	od 10 do 17 let	4,6%	86	2,3%
	od 18 do 24 let	9,4%	80	4,2%
	od 25 do 29 let	7,6%	89	4,8%
	od 30 do 39 let	19,8%	94	14,0%
	od 40 do 49 let	21,3%	103	27,2%
	od 50 do 59 let	19,3%	113	24,2%
	od 60 do 75 let	17,8%	115	23,2%
Zaposlitveni status	zaposlen v javnem sektorju	16,2%	100	14,2%
	zaposlen v podjetju	39,7%	102	45,4%
	samozaposlen	9,3%	106	10,4%
	brezposeln	6,7%	99	3,8%
	upokojenec	13,8%	116	17,4%
	dijak	7,0%	83	4,5%
	študent	6,4%	82	3,0%
	ne želim odgovoriti	1,0%	84	1,3%



Opomba:

Drseče sredine Drseča povprečja treh zaporednih dni, nam omogočajo analizo trenda. Izračunamo ga tako, da seštejemo vrednosti treh zaporednih dni in jih delimo s tri, vsaka drseča sredina je na desni strani intervalne dolžine tri dni.

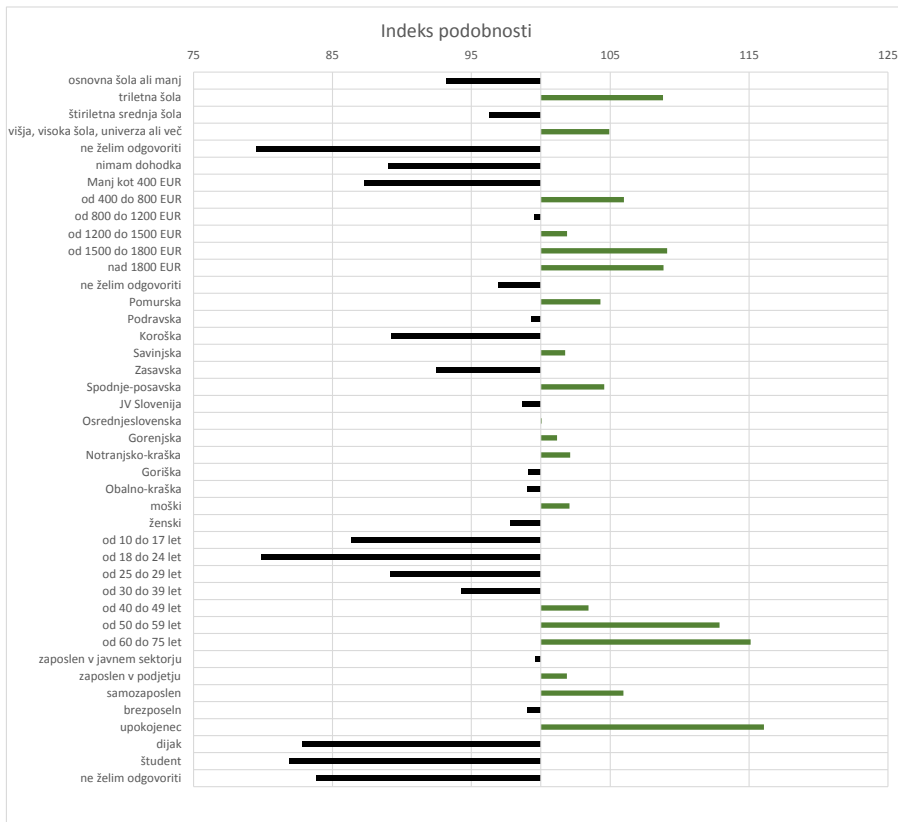


Opomba:

Leva stran grafa Prikazuje prikaze, ki so jih opravili slovenski obiskovalci

Desna stran grafa Prikazuje povprečno število prikazov na slovenskega obiskovalca

Drseče sredine Drseča povprečja treh zaporednih dni, nam omogočajo analizo trenda. Izračunamo ga tako, da seštejemo vrednosti treh zaporednih dni in jih delimo s tri, vsaka drseča sredina je na desni strani intervala dolžine tri.



Opomba:

Affinity indeks

Affinity indeks predstavlja razmerje med strukturo obiskovalcev v dani ciljni skupini na izbrani spletni strani in strukturo obiskovalcev v dani ciljni skupini na slovenskem spletnem trgu. Graf prikazuje odstopanje demografske strukture obiskovalcev izbrane spletne strani, glede na celotno spletno populacijo v Sloveniji.

Legenda in opombe:**Opis merjenja MOSS:**

MOSS certifikat se nanaša na obdobje od 1.6. do 30.6.2021. V tem času je potekalo merjenje MOSS, ki je obsegalo tehnično meritev, telefonsko anketo in spletno pop-up anketo.

Predstavitev medija:

Spletno mesto, podatki o izdajatelju in kratek opis medija so informacije, ki so jih posredovali pristopniki.

Doseg strani:

Valuta je izmerjeni slovenski doseg spletne strani v obdobju od 1.6. do 30.6.2021. Doseg pove, koliko različnih oseb iz slovenskih IP števil je v obdobju meritve obiskalo izbrano spletno stran. Doseg je izračunan s tehnično meritvijo in korigiran s podatkom o velikosti slovenske spletne populacije pridobljene s telefonsko anketo.

Doseg (%):

V odstotku izražena razmerje med številom obiskovalcev (obiskovalcev iz različnih Slovenskih IP naslovov), ki so v izbranem obdobju vsaj enkrat obiskali posamezno spletno stran, ter skupnim številom Slovenskih spletnih uporabnikov v izbranem časovnem obdobju. Število spletnih uporabnikov v Sloveniji se pridobiva s telefonsko anketo.

Prikaz:

Prikaz je dogodek med katerim si obiskovalec ogleduje spletno stran.

Obisk:

Obisk je niz neprekinjenih prikazov, ki med dvema prikazoma ni bil prekinjen za več kot 30 minut ali zaprt z brskalnikom.

Povprečno število prikazov na obiskovalca:

Povprečno število prikazov na izbrani spletni strani, ki jih ustvari obiskovalec te strani v danem časovnem obdobju.

Povprečno število obiskov na obiskovalca:

Povprečno število obiskov na izbrani spletni strani, ki jih obiskovalec te strani ustvari v danem časovnem obdobju.

Spletni uporabniki (%):

V odstotkih izraženo razmerje med obiskovalci izbrane ciljne skupine, ki so obiskali dotično spletno stran in skupnim številom obiskovalcev izbrane spletne strani v danem časovnem obdobju.

Indeks podobnosti:

Razmerje med strukturo obiskovalcev v dani ciljni skupini na izbrani spletni strani in strukturo obiskovalcev v dani ciljni skupini na slovenskem spletnem trgu.

Prikazi (%)

V odstotkih izraženo razmerje med prikazi, ki jih je ustvarila izbrana ciljna skupina na dotični spletni strani in številom prikazov, ki so jih ustvarili vsi obiskovalci izbrane spletne strani v danem časovnem obdobju.

V primeru, ko ni podatkov:

- Podatek ni na voljo, saj se spletna stran v danem obdobju ni merila.

N/A - Ko ni moč zbrati zadostno velikega vzorca za izbrano ciljno skupino se podatki ne prikažejo. Da je analiza možna mora biti izpolnjen minimalni pogoj (n=80), kar pomeni, da je vsaj 80 spletnih uporabnikov moralo obiskati dotično spletno stran in hkrati na katerikoli spletni strani, ki sodeluje v meritvi MOSS izpolniti spletni vprašalnik MOSS.