



Spletno mesto: Najdi.si

Izdajatelj:

Podjetje: TSmedia, d.o.o.

Naslov: Stegne 19

Kraj: 1000 Ljubljana

Kontaktna oseba: Igor Gajster

E-mail kontaktne osebe: igor.gajster@tsmedia.si

Telefonska številka kontaktne osebe: 01/ 473 00 10

CERTIFIKAT

Kratek opis medija:

Najdi.si že dolgo ni več klasični lokalni spletni iskalnik, temveč prava vstopna točka v slovenski splet. Brskate lahko po spletu, med novicami iz več kot 130 slovenskih virov, recepti, dogodki in preostalimi koristnimi informacijami. S preglednim, interaktivnim zemljevidom preprosto načrtujete svojo pot in pridobite ključne prometne informacije, s slovarji petih svetovnih jezikov pa se nikoli ne znajdete v prevajalski zagati. Hkrati je najdi.si tudi idealno mesto za oglaševalce, saj omogoča popolno oglaševalsko storitev, kar tri četrtine njegovih uporabnikov pa proizveduje po najrazličnejših izdelkih in storitvah.

Komentar:

Obdobje merjenja: april 2021

Dnevni promet (slovenski obiskovalci)

Obdobje	Prikazi	Doseg	Doseg (%)	Obiski	Povprečno število prikazov na obiskovalca	Povprečno število obiskov na obiskovalca
01.04.2021	213 084	42 625	2,9%	58 593	5,0	1,4
02.04.2021	205 569	40 011	2,8%	56 525	5,1	1,4
03.04.2021	183 678	31 014	2,1%	46 445	5,9	1,5
04.04.2021	183 639	31 401	2,2%	46 965	5,8	1,5
05.04.2021	214 970	38 233	2,6%	58 624	5,6	1,5
06.04.2021	276 130	55 600	3,8%	78 050	5,0	1,4
07.04.2021	248 160	51 579	3,6%	71 267	4,8	1,4
08.04.2021	235 562	46 963	3,2%	65 212	5,0	1,4
09.04.2021	227 527	44 097	3,0%	61 534	5,2	1,4
10.04.2021	184 695	32 527	2,2%	48 740	5,7	1,5
11.04.2021	217 458	40 444	2,8%	59 093	5,4	1,5
12.04.2021	254 730	53 433	3,7%	73 851	4,8	1,4
13.04.2021	257 396	55 672	3,8%	75 399	4,6	1,4
14.04.2021	233 933	49 574	3,4%	66 923	4,7	1,3
15.04.2021	222 704	46 428	3,2%	63 370	4,8	1,4
16.04.2021	201 778	41 041	2,8%	56 835	4,9	1,4
17.04.2021	169 537	30 246	2,1%	45 372	5,6	1,5
18.04.2021	195 577	36 438	2,5%	54 044	5,4	1,5
19.04.2021	247 803	56 840	3,9%	80 428	4,4	1,4
20.04.2021	285 107	70 456	4,9%	107 198	4,0	1,5
21.04.2021	250 038	58 363	4,0%	87 524	4,3	1,5
22.04.2021	216 831	47 779	3,3%	65 376	4,5	1,4
23.04.2021	196 567	42 817	3,0%	58 313	4,6	1,4
24.04.2021	145 432	26 140	1,8%	42 648	5,6	1,6
25.04.2021	168 006	30 535	2,1%	50 100	5,5	1,6
26.04.2021	204 473	44 770	3,1%	63 265	4,6	1,4
27.04.2021	206 819	40 062	2,8%	60 480	5,2	1,5
28.04.2021	217 218	45 943	3,2%	118 674	4,7	2,6
29.04.2021	204 631	43 209	3,0%	193 019	4,7	4,5
30.04.2021	173 323	37 591	2,6%	163 612	4,6	4,4

Tedenski promet (slovenski obiskovalci)

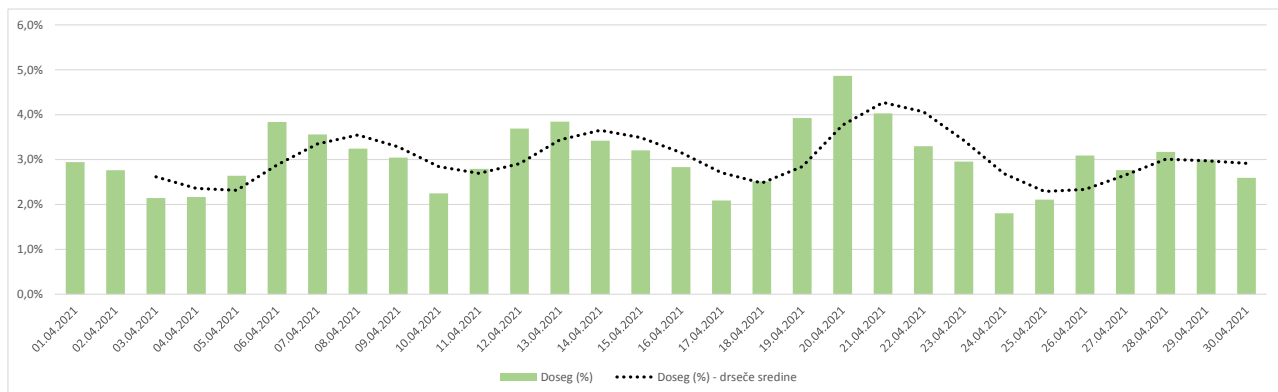
Obdobje	Prikazi	Doseg	Doseg (%)	Obiski	Povprečno število prikazov na obiskovalca	Povprečno število obiskov na obiskovalca
01.04.2021 - 04.04.2021	785 980	89 513	6,2%	208 565	8,8	2,3
05.04.2021 - 11.04.2021	1 604 439	140 560	9,7%	442 553	11,4	3,1
12.04.2021 - 18.04.2021	1 535 660	143 196	9,9%	435 834	10,7	3,0
19.04.2021 - 25.04.2021	1 509 807	173 761	12,0%	492 088	8,7	2,8
26.04.2021 - 30.04.2021	1 006 455	118 424	8,2%	599 995	8,5	5,1

Mesečni promet (slovenski obiskovalci)

Obdobje	Prikazi	Doseg	Doseg (%)	Obiski	Povprečno število prikazov na obiskovalca	Povprečno število obiskov na obiskovalca
01.04.2021 - 30.04.2021	6 442 250	349 427	24,1%	2 173 713	18,4	6,2

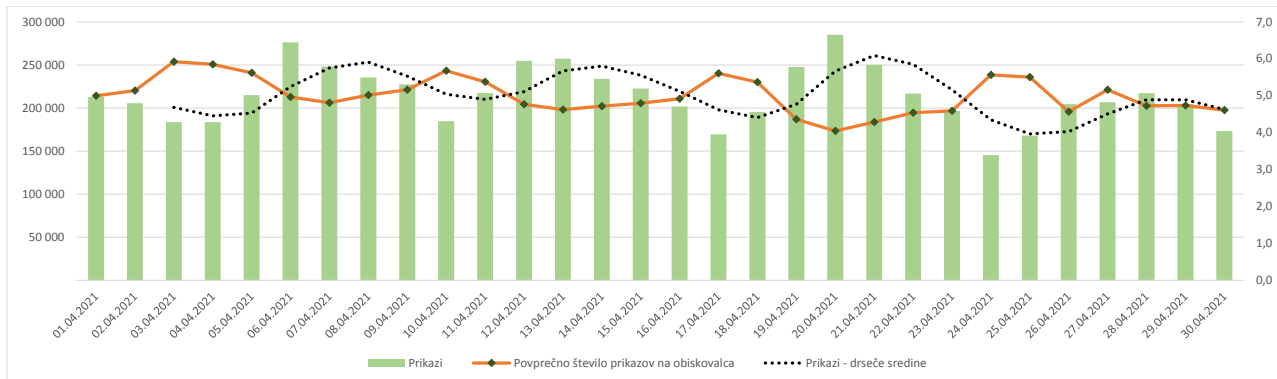
Demografski profil slovenskih obiskovalcev

Spremenljivka		Spletni uporabniki (%)	Indeks podobnosti	Prikazi (%)
Izobrazba	osnovna šola ali manj	13,0%	106	5,0%
	triletna šola	14,1%	110	6,8%
	štiriletna srednja šola	40,0%	101	64,6%
	višja, visoka šola, univerza ali več	32,2%	94	22,3%
	ne želim odgovoriti	0,8%	83	1,2%
Povprečni mesečni neto dohodek	nimam dohodka	8,6%	93	4,3%
	Manj kot 400 EUR	7,3%	97	1,4%
	od 400 do 800 EUR	22,0%	115	22,3%
	od 800 do 1200 EUR	30,7%	103	56,5%
	od 1200 do 1500 EUR	10,5%	93	4,8%
	od 1500 do 1800 EUR	5,7%	88	3,0%
	nad 1800 EUR	7,3%	87	1,9%
	ne želim odgovoriti	7,9%	96	5,8%
Regija	Pomurska	5,6%	95	2,2%
	Podravska	15,9%	102	13,5%
	Koroška	3,3%	99	0,7%
	Savinjska	13,5%	107	14,5%
	Zasavska	2,8%	108	8,3%
	Spodnje-posavska	4,2%	120	22,1%
	JV Slovenija	6,4%	98	1,4%
	Osrednjeslovenska	23,4%	87	17,8%
	Gorenjska	9,4%	97	6,0%
	Notranjsko-kraška	2,6%	106	3,3%
Spol	moški	46,5%	91	62,1%
	ženski	53,5%	110	37,9%
Starost	od 10 do 17 let	4,0%	109	0,6%
	od 18 do 24 let	8,3%	81	1,9%
	od 25 do 29 let	6,4%	70	1,1%
	od 30 do 39 let	17,2%	79	5,5%
	od 40 do 49 let	21,5%	99	21,6%
	od 50 do 59 let	21,8%	117	12,0%
Zaposlitveni status	od 60 do 75 let	20,3%	140	54,2%
	zaposlen v javnem sektorju	16,7%	101	18,0%
	zaposlen v podjetju	37,0%	92	19,5%
	samozaposlen	8,0%	88	1,6%
	brezposeln	6,3%	101	4,1%
	upokojenec	19,7%	144	53,3%
	dijak	6,5%	101	1,2%
	študent	4,6%	70	0,8%
ne želim odgovoriti	1,1%	96	1,5%	



Opomba:

Drseče sredine Drseča povprečja treh zaporednih dni, nam omogočajo analizo trenda. Izračunamo ga tako, da seštejemo vrednosti treh zaporednih dni in jih delimo s tri, vsaka drseča sredina je na desni strani intervalne dolžine tri.

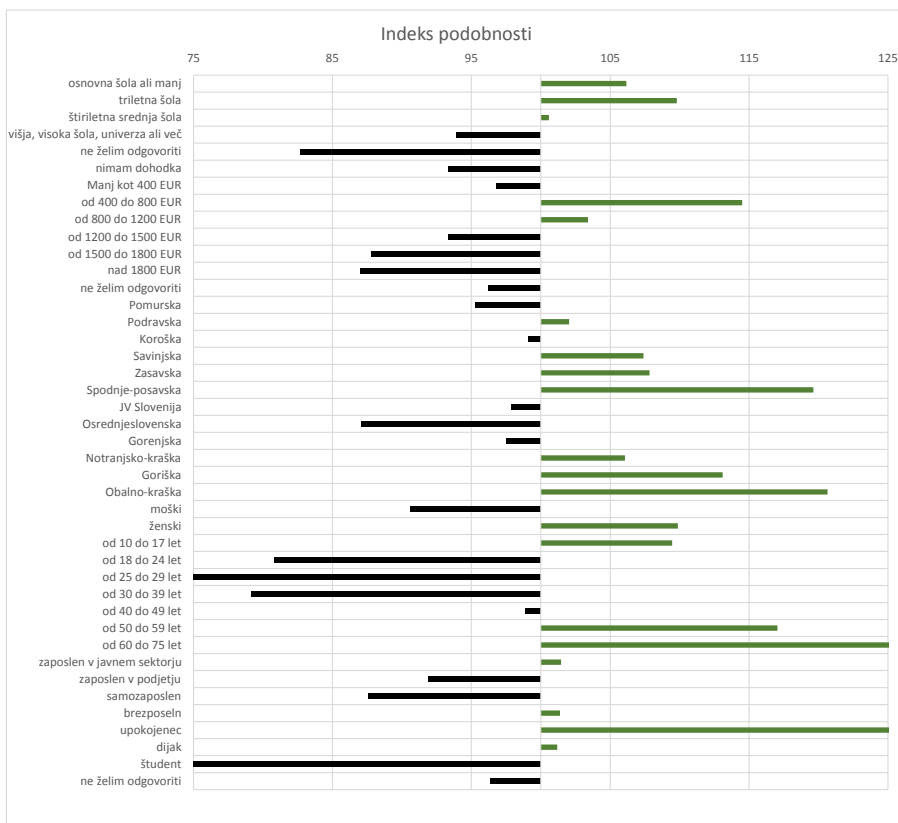


Opomba:

Leva stran grafa Prikazuje prikaze, ki so jih opravili slovenski obiskovalci

Desna stran grafa Prikazuje povprečno število prikazov na slovenskega obiskovalca

Drseče sredine Drseča povprečja treh zaporednih dni, nam omogočajo analizo trenda. Izračunamo ga tako, da seštejemo vrednosti treh zaporednih dni in jih delimo s tri, vsaka drseča sredina je na desni strani intervala dolžine tri.



Opomba:

Affinity indeks

Affinity indeks predstavlja razmerje med strukturo obiskovalcev v dani ciljni skupini na izbrani spletni strani in strukturo obiskovalcev v dani ciljni skupini na slovenskem spletnem trgu. Graf prikazuje odstopanje demografske strukture obiskovalcev izbrane spletne strani, glede na celotno spletno populacijo v Sloveniji.

Legenda in opombe:**Opis merjenja MOSS:**

MOSS certifikat se nanaša na obdobje od 1.4. do 30.4.2021. V tem času je potekalo merjenje MOSS, ki je obsegalo tehnično meritev, telefonsko anketo in spletno pop-up anketo.

Predstavitev medija:

Spletno mesto, podatki o izdajatelju in kratek opis medija so informacije, ki so jih posredovali pristopniki.

Doseg strani:

Valuta je izmerjeni slovenski doseg spletne strani v obdobju od 1.4. do 30.4.2021. Doseg pove, koliko različnih oseb iz slovenskih IP števil je v obdobju meritve obiskalo izbrano spletno stran. Doseg je izračunan s tehnično meritvijo in korigiran s podatkom o velikosti slovenske spletne populacije pridobljene s telefonsko anketo.

Doseg (%):

V odstotku izražena razmerje med številom obiskovalcev (obiskovalcev iz različnih Slovenskih IP naslovov), ki so v izbranem obdobju vsaj enkrat obiskali posamezno spletno stran, ter skupnim številom Slovenskih spletnih uporabnikov v izbranem časovnem obdobju. Število spletnih uporabnikov v Sloveniji se pridobiva s telefonsko anketo.

Prikaz:

Prikaz je dogodek med katerim si obiskovalec ogleduje spletno stran.

Obisk:

Obisk je niz neprekinjenih prikazov, ki med dvema prikazoma ni bil prekinjen za več kot 30 minut ali zaprt z brskalnikom.

Povprečno število prikazov na obiskovalca:

Povprečno število prikazov na izbrani spletni strani, ki jih ustvari obiskovalec te strani v danem časovnem obdobju.

Povprečno število obiskov na obiskovalca:

Povprečno število obiskov na izbrani spletni strani, ki jih obiskovalec te strani ustvari v danem časovnem obdobju.

Spletni uporabniki (%):

V odstotkih izraženo razmerje med obiskovalci izbrane ciljne skupine, ki so obiskali dotično spletno stran in skupnim številom obiskovalcev izbrane spletne strani v danem časovnem obdobju.

Indeks podobnosti:

Razmerje med strukturo obiskovalcev v dani ciljni skupini na izbrani spletni strani in strukturo obiskovalcev v dani ciljni skupini na slovenskem spletnem trgu.

Prikazi (%)

V odstotkih izraženo razmerje med prikazi, ki jih je ustvarila izbrana ciljna skupina na dotični spletni strani in številom prikazov, ki so jih ustvarili vsi obiskovalci izbrane spletne strani v danem časovnem obdobju.

V primeru, ko ni podatkov:

- Podatek ni na voljo, saj se spletna stran v danem obdobju ni merila.

N/A - Ko ni moč zbrati zadostno velikega vzorca za izbrano ciljno skupino se podatki ne prikažejo. Da je analiza možna mora biti izpolnjen minimalni pogoj (n=80), kar pomeni, da je vsaj 80 spletnih uporabnikov moralo obiskati dotično spletno stran in hkrati na katerikoli spletni strani, ki sodeluje v meritvi MOSS izpolniti spletni vprašalnik MOSS.