



Spletno mesto: Siol.net

Izdajatelj:

Podjetje: TSmedia, d.o.o.

Naslov: Stegne 19

Kraj: 1000 Ljubljana

Kontaktna oseba: Igor Gajster

E-mail kontaktne osebe: igor.gajster@tsmedia.si

Telefonska številka kontaktne osebe: 01/ 473 00 10

# CERTIFIKAT

## Kratek opis medija:

Siol.net je digitalni medij, ki je dostopen na petih zaslonih: klasičnem spletnem, mobilnem, televizijskem, tabličnem ter na zunanjih digitalnih zaslonih. Bralcem nudi najbolj sveže in aktualne novice iz Slovenije in sveta, intervjuje, kolumne, odlične zgodbe iz sveta športa, avtomobilov in trendov. Medij bralcem ponuja številne funkcionalnosti, ki bralca v trenutku seznanijo z vsemi najpomembnejšimi novicami dneva (Aktualno, Iz minute v minuto, Pregled dneva, Urednikov izbor ...). Oglaševalcem so na voljo najnaprednejši oglašni formati, ki so skladni z mednarodno uveljavljenimi IAB standardi ter so umeščeni v spletno mesto tako, da sočasno zagotavljajo učinke za oglaševalce in niso moteči za uporabnike.

## Komentar:

Obdobje merjenja: december 2021

## Dnevni promet (slovenski obiskovalci)

Obdobje	Prikazi	Doseg	Doseg (%)	Obiski	Povprečno število prikazov na obiskovalca	Povprečno število obiskov na obiskovalca
01.12.2021	2 570 318	315 922	21,6%	654 856	8,1	2,1
02.12.2021	2 742 213	325 745	22,3%	707 256	8,4	2,2
03.12.2021	2 474 651	296 622	20,3%	614 279	8,3	2,1
04.12.2021	2 054 474	282 690	19,4%	533 703	7,3	1,9
05.12.2021	2 172 961	297 029	20,3%	584 023	7,3	2,0
06.12.2021	2 472 466	274 136	18,8%	588 976	9,0	2,1
07.12.2021	2 451 298	289 925	19,8%	598 878	8,5	2,1
08.12.2021	2 560 491	304 021	20,8%	638 683	8,4	2,1
09.12.2021	2 607 822	300 648	20,6%	636 897	8,7	2,1
10.12.2021	2 482 520	305 188	20,9%	637 439	8,1	2,1
11.12.2021	2 079 969	285 622	19,6%	555 904	7,3	1,9
12.12.2021	2 040 603	280 994	19,2%	530 657	7,3	1,9
13.12.2021	2 529 716	288 705	19,8%	621 780	8,8	2,2
14.12.2021	2 410 176	290 450	19,9%	604 787	8,3	2,1
15.12.2021	2 450 217	274 737	18,8%	581 917	8,9	2,1
16.12.2021	2 436 066	324 231	22,2%	652 501	7,5	2,0
17.12.2021	2 272 581	280 959	19,2%	581 921	8,1	2,1
18.12.2021	1 881 533	262 345	18,0%	494 980	7,2	1,9
19.12.2021	1 935 633	274 732	18,8%	519 572	7,0	1,9
20.12.2021	2 363 221	265 488	18,2%	569 370	8,9	2,1
21.12.2021	2 407 800	292 297	20,0%	628 162	8,2	2,1
22.12.2021	2 354 839	274 440	18,8%	578 695	8,6	2,1
23.12.2021	2 325 098	282 498	19,3%	570 988	8,2	2,0
24.12.2021	2 036 929	242 294	16,6%	483 755	8,4	2,0
25.12.2021	2 000 254	264 743	18,1%	492 275	7,6	1,9
26.12.2021	2 094 118	266 630	18,3%	518 323	7,9	1,9
27.12.2021	2 278 721	268 855	18,4%	552 995	8,5	2,1
28.12.2021	2 281 351	262 819	18,0%	538 760	8,7	2,0
29.12.2021	2 136 689	246 120	16,9%	499 944	8,7	2,0
30.12.2021	2 169 598	258 225	17,7%	519 960	8,4	2,0
31.12.2021	2 032 074	251 133	17,2%	513 577	8,1	2,0

## Tedenski promet (slovenski obiskovalci)

Obdobje	Prikazi	Doseg	Doseg (%)	Obiski	Povprečno število prikazov na obiskovalca	Povprečno število obiskov na obiskovalca
01.12.2021 - 05.12.2021	12 014 636	552 243	37,8%	3 093 703	21,8	5,6
06.12.2021 - 12.12.2021	16 695 181	559 135	38,3%	4 187 193	29,9	7,5
13.12.2021 - 19.12.2021	15 915 909	554 760	38,0%	4 057 474	28,7	7,3
20.12.2021 - 26.12.2021	15 582 666	528 450	36,2%	3 840 687	29,5	7,3
27.12.2021 - 31.12.2021	10 898 474	473 774	32,4%	2 625 345	23,0	5,5

## Mesečni promet (slovenski obiskovalci)

Obdobje	Prikazi	Doseg	Doseg (%)	Obiski	Povprečno število prikazov na obiskovalca	Povprečno število obiskov na obiskovalca
01.12.2021 - 31.12.2021	71 107 031	775 304	53,1%	17 802 588	91,7	23,0

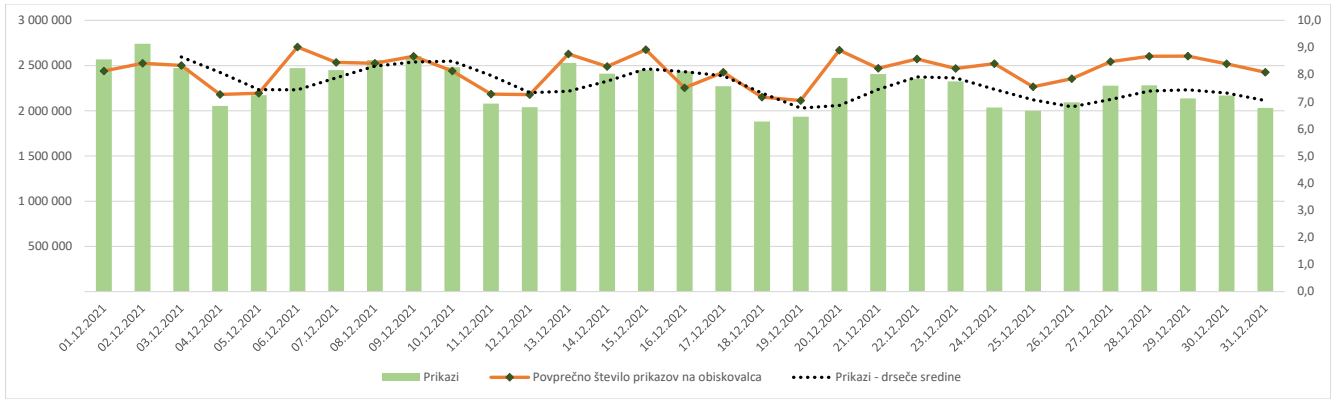
## Demografski profil slovenskih obiskovalcev

	Spremenljivka	Spletni uporabniki (%)	Indeks podobnosti	Prikazi (%)
Izobrazba	osnovna šola ali manj	12,5%	84	9,4%
	triletna šola	11,9%	100	9,2%
	štiriletna srednja šola	38,8%	100	41,6%
	višja, visoka šola, univerza ali več	35,9%	107	39,4%
	ne želim odgovoriti	0,9%	93	0,4%
Povprečni mesečni neto dohodek	nimam dohodka	8,9%	78	5,6%
	Manj kot 400 EUR	6,4%	84	3,9%
	od 400 do 800 EUR	19,3%	108	14,6%
	od 800 do 1200 EUR	28,2%	101	25,5%
	od 1200 do 1500 EUR	11,6%	104	15,0%
	od 1500 do 1800 EUR	7,3%	113	9,0%
	nad 1800 EUR	9,9%	108	18,3%
	ne želim odgovoriti	8,5%	98	8,2%
Regija	Pomurska	5,8%	98	3,7%
	Podravska	16,0%	100	12,8%
	Koroška	3,2%	98	1,5%
	Savinjska	12,0%	95	12,0%
	Zasavska	2,3%	90	1,4%
	Spodnje-posavska	3,4%	99	5,3%
	JV Slovenija	6,2%	92	5,6%
	Osrednjeslovenska	27,5%	102	30,8%
	Gorenjska	10,5%	105	13,9%
	Notranjsko-kraška	2,2%	101	1,2%
	Goriška	5,6%	106	4,9%
Spol	moški	51,4%	101	65,8%
	ženski	48,6%	98	34,2%
Starost	od 10 do 17 let	3,1%	78	2,3%
	od 18 do 24 let	8,0%	68	3,5%
	od 25 do 29 let	6,5%	87	4,3%
	od 30 do 39 let	18,8%	94	12,5%
	od 40 do 49 let	22,2%	104	27,7%
	od 50 do 59 let	20,1%	112	21,5%
	od 60 do 75 let	20,5%	122	27,5%
Zaposlitveni status	zaposlen v javnem sektorju	17,5%	107	14,8%
	zaposlen v podjetju	38,9%	101	42,5%
	samozaposlen	10,0%	107	11,5%
	brezposeln	6,1%	93	4,8%
	upokojenec	14,6%	121	18,6%
	dijak	5,8%	68	3,3%
	študent	6,0%	80	3,5%
	ne želim odgovoriti	1,1%	94	1,1%



### Opomba:

**Drseče sredine** Drseča povprečja treh zaporednih dni, nam omogočajo analizo trenda. Izračunamo ga tako, da seštejemo vrednosti treh zaporednih dni in jih delimo s tri, vsaka drseča sredina je na desni strani intervalne dolžine tri.

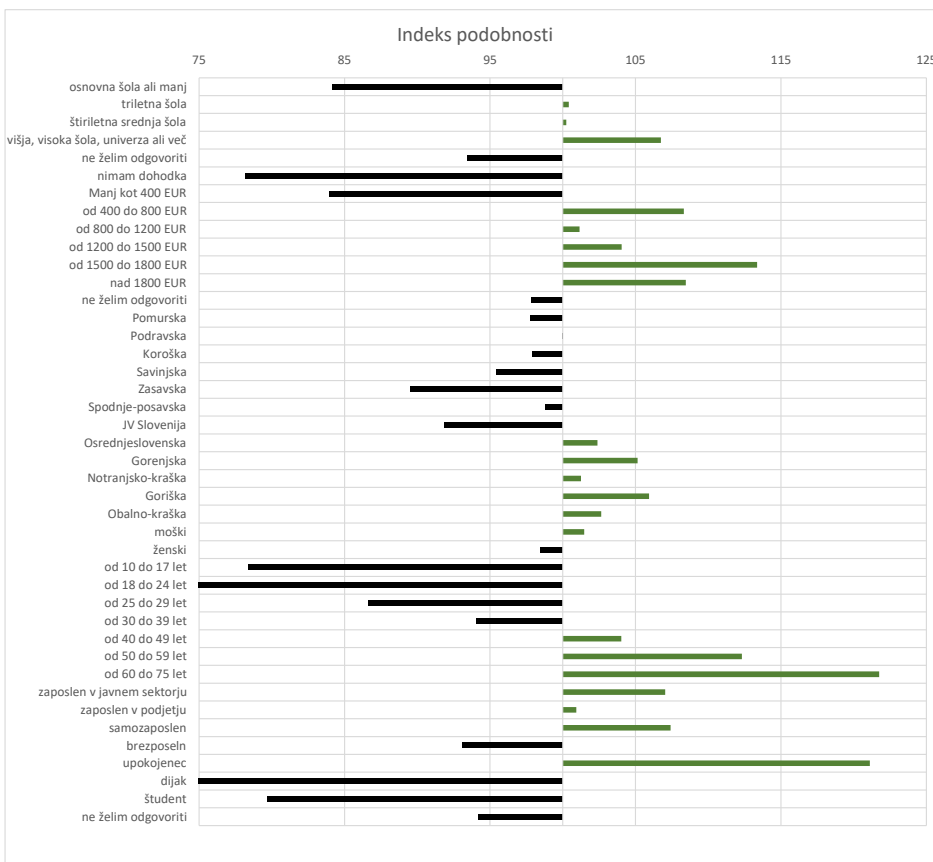


**Opomba:**

**Leva stran grafa** Prikazuje prikaze, ki so jih opravili slovenski obiskovalci

**Desna stran grafa** Prikazuje povprečno število prikazov na slovenskega obiskovalca

**Drseče sredine** Drseča povprečja treh zaporednih dni, nam omogočajo analizo trenda. Izračunamo ga tako, da seštejemo vrednosti treh zaporednih dni in jih delimo s tri, vsaka drseča sredina je na desni strani intervala dolžine tri.



**Opomba:**

**Affinity indeks**

Affinity indeks predstavlja razmerje med strukturo obiskovalcev v dani ciljni skupini na izbrani spletni strani in strukturo obiskovalcev v dani ciljni skupini na slovenskem spletnem trgu. Graf prikazuje odstopanje demografske strukture obiskovalcev izbrane spletne strani, glede na celotno spletno populacijo v Sloveniji.

**Legenda in opombe:****Opis merjenja MOSS:**

MOSS certifikat se nanaša na obdobje od 1.12. do 31.12.2021. V tem času je potekalo merjenje MOSS, ki je obsegalo tehnično meritev, telefonsko anketo in spletno pop-up anketo.

**Predstavitev medija:**

Spletno mesto, podatki o izdajatelju in kratek opis medija so informacije, ki so jih posredovali pristopniki.

**Doseg strani:**

Valuta je izmerjeni slovenski doseg spletne strani v obdobju od 1.12. do 31.12.2021. Doseg pove, koliko različnih oseb iz slovenskih IP števil je v obdobju meritve obiskalo izbrano spletno stran. Doseg je izračunan s tehnično meritvijo in korigiran s podatkom o velikosti slovenske spletne populacije pridobljene s telefonsko anketo.

**Doseg (%):**

V odstotku izražena razmerje med številom obiskovalcev (obiskovalcev iz različnih Slovenskih IP naslovov), ki so v izbranem obdobju vsaj enkrat obiskali posamezno spletno stran, ter skupnim številom Slovenskih spletnih uporabnikov v izbranem časovnem obdobju. Število spletnih uporabnikov v Sloveniji se pridobiva s telefonsko anketo.

**Prikaz:**

Prikaz je dogodek med katerim si obiskovalec ogleduje spletno stran.

**Obisk:**

Obisk je niz neprekinjenih prikazov, ki med dvema prikazoma ni bil prekinjen za več kot 30 minut ali zaprt z brskalnikom.

**Povprečno število prikazov na obiskovalca:**

Povprečno število prikazov na izbrani spletni strani, ki jih ustvari obiskovalec te strani v danem časovnem obdobju.

**Povprečno število obiskov na obiskovalca:**

Povprečno število obiskov na izbrani spletni strani, ki jih obiskovalec te strani ustvari v danem časovnem obdobju.

**Spletni uporabniki (%):**

V odstotkih izraženo razmerje med obiskovalci izbrane ciljne skupine, ki so obiskali dotično spletno stran in skupnim številom obiskovalcev izbrane spletne strani v danem časovnem obdobju.

**Indeks podobnosti:**

Razmerje med strukturo obiskovalcev v dani ciljni skupini na izbrani spletni strani in strukturo obiskovalcev v dani ciljni skupini na slovenskem spletnem trgu.

**Prikazi (%)**

V odstotkih izraženo razmerje med prikazi, ki jih je ustvarila izbrana ciljna skupina na dotični spletni strani in številom prikazov, ki so jih ustvarili vsi obiskovalci izbrane spletne strani v danem časovnem obdobju.

**V primeru, ko ni podatkov:**

- Podatek ni na voljo, saj se spletna stran v danem obdobju ni merila.

N/A - Ko ni moč zbrati zadostno velikega vzorca za izbrano ciljno skupino se podatki ne prikažejo. Da je analiza možna mora biti izpolnjen minimalni pogoj (n=80), kar pomeni, da je vsaj 80 spletnih uporabnikov moralo obiskati dotično spletno stran in hkrati na katerikoli spletni strani, ki sodeluje v meritvi MOSS izpolniti spletni vprašalnik MOSS.