



Spletno mesto: Najdi.si

Izdajatelj:

Podjetje: TSmedia, d.o.o.

Naslov: Stegne 19

Kraj: 1000 Ljubljana

Kontaktna oseba: Igor Gajster

E-mail kontaktne osebe: igor.gajster@tsmedia.si

Telefonska številka kontaktne osebe: 01/ 473 00 10

# CERTIFIKAT

## Kratek opis medija:

Najdi.si že dolgo ni več klasični lokalni spletni iskalnik, temveč prava vstopna točka v slovenski splet. Brskate lahko po spletu, med novicami iz več kot 130 slovenskih virov, recepti, dogodki in preostalimi koristnimi informacijami. S preglednim, interaktivnim zemljevidom preprosto načrtujete svojo pot in pridobite ključne prometne informacije, s slovarji petih svetovnih jezikov pa se nikoli ne znajdete v prevajalski zagati. Hkrati je najdi.si tudi idealno mesto za oglaševalce, saj omogoča popolno oglaševalsko storitev, kar tri četrtine njegovih uporabnikov pa poizveduje po najrazličnejših izdelkih in storitvah.

## Komentar:

Obdobje merjenja: december 2021

## Dnevni promet (slovenski obiskovalci)

Obdobje	Prikazi	Doseg	Doseg (%)	Obiski	Povprečno število prikazov na obiskovalca	Povprečno število obiskov na obiskovalca
01.12.2021	184 539	37 687	2,6%	174 748	4,9	4,6
02.12.2021	193 764	39 768	2,7%	182 465	4,9	4,6
03.12.2021	173 889	33 905	2,3%	164 789	5,1	4,9
04.12.2021	141 465	25 121	1,7%	134 881	5,6	5,4
05.12.2021	205 072	55 501	3,8%	197 484	3,7	3,6
06.12.2021	229 201	55 672	3,8%	218 726	4,1	3,9
07.12.2021	202 992	43 308	3,0%	192 624	4,7	4,4
08.12.2021	187 937	39 321	2,7%	177 181	4,8	4,5
09.12.2021	194 691	38 153	2,6%	185 437	5,1	4,9
10.12.2021	229 429	61 571	4,2%	220 685	3,7	3,6
11.12.2021	168 906	46 956	3,2%	162 717	3,6	3,5
12.12.2021	156 813	32 972	2,3%	149 591	4,8	4,5
13.12.2021	205 744	46 054	3,2%	195 238	4,5	4,2
14.12.2021	210 129	49 797	3,4%	200 236	4,2	4,0
15.12.2021	205 769	47 162	3,2%	195 060	4,4	4,1
16.12.2021	185 766	39 118	2,7%	175 630	4,7	4,5
17.12.2021	167 322	32 592	2,2%	157 699	5,1	4,8
18.12.2021	133 371	23 401	1,6%	126 576	5,7	5,4
19.12.2021	147 363	27 431	1,9%	139 603	5,4	5,1
20.12.2021	180 906	37 967	2,6%	169 028	4,8	4,5
21.12.2021	183 659	35 423	2,4%	172 658	5,2	4,9
22.12.2021	178 632	33 792	2,3%	168 187	5,3	5,0
23.12.2021	164 849	32 111	2,2%	156 359	5,1	4,9
24.12.2021	148 056	25 399	1,7%	142 350	5,8	5,6
25.12.2021	146 172	25 829	1,8%	141 664	5,7	5,5
26.12.2021	167 946	35 585	2,4%	161 559	4,7	4,5
27.12.2021	229 109	62 143	4,3%	220 472	3,7	3,5
28.12.2021	224 754	60 540	4,1%	216 080	3,7	3,6
29.12.2021	194 040	43 418	3,0%	185 385	4,5	4,3
30.12.2021	192 329	46 115	3,2%	184 379	4,2	4,0
31.12.2021	189 749	53 056	3,6%	184 905	3,6	3,5

## Tedenski promet (slovenski obiskovalci)

Obdobje	Prikazi	Doseg	Doseg (%)	Obiski	Povprečno število prikazov na obiskovalca	Povprečno število obiskov na obiskovalca
01.12.2021 - 05.12.2021	898 720	110 788	7,6%	854 463	8,1	7,7
06.12.2021 - 12.12.2021	1 369 907	171 640	11,8%	1 306 976	8,0	7,6
13.12.2021 - 19.12.2021	1 255 472	141 981	9,7%	1 190 082	8,8	8,4
20.12.2021 - 26.12.2021	1 170 197	101 556	7,0%	1 111 857	11,5	10,9
27.12.2021 - 31.12.2021	1 029 939	163 587	11,2%	991 224	6,3	6,1

## Mesečni promet (slovenski obiskovalci)

Obdobje	Prikazi	Doseg	Doseg (%)	Obiski	Povprečno število prikazov na obiskovalca	Povprečno število obiskov na obiskovalca
01.12.2021 - 31.12.2021	5 724 128	340 258	23,3%	5 454 781	16,8	16,0

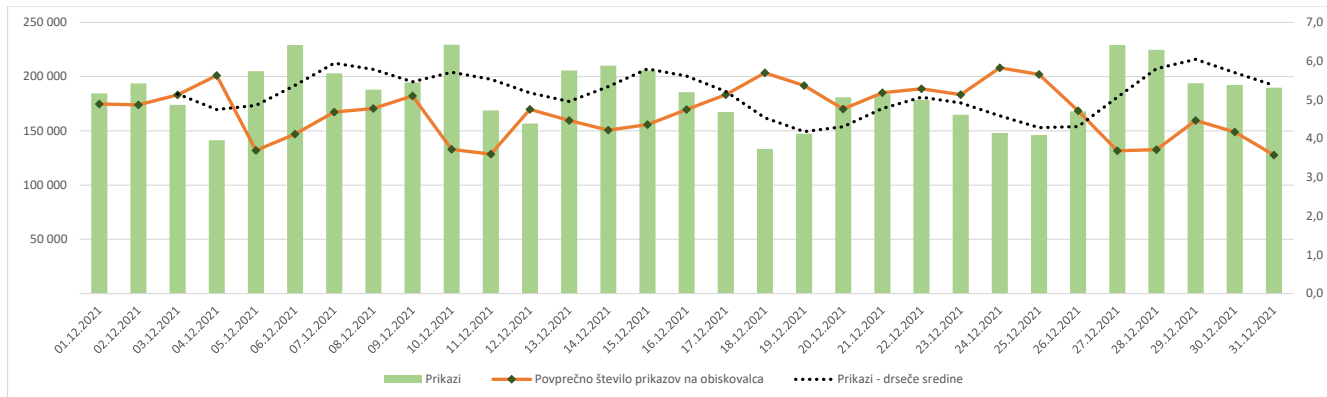
## Demografski profil slovenskih obiskovalcev

Spremenljivka		Spletni uporabniki (%)	Indeks podobnosti	Prikazi (%)
Izobrazba	osnovna šola ali manj	16,1%	108	5,2%
	triletna šola	13,3%	113	11,6%
	štiriletna srednja šola	39,6%	102	55,8%
	višja, visoka šola, univerza ali več	30,2%	90	26,3%
	ne želim odgovoriti	0,8%	88	1,2%
Povprečni mesečni neto dohodek	nimam dohodka	10,1%	89	2,3%
	Manj kot 400 EUR	5,6%	74	2,1%
	od 400 do 800 EUR	22,5%	126	21,9%
	od 800 do 1200 EUR	29,2%	105	55,0%
	od 1200 do 1500 EUR	10,1%	90	5,8%
	od 1500 do 1800 EUR	6,4%	100	2,8%
	nad 1800 EUR	7,8%	86	2,9%
	ne želim odgovoriti	8,3%	96	7,1%
Regija	Pomurska	5,7%	96	4,0%
	Podravska	16,9%	105	8,3%
	Koroška	3,6%	111	0,9%
	Savinjska	12,2%	96	21,5%
	Zasavska	2,7%	108	12,8%
	Spodnje-posavska	3,8%	111	11,6%
	JV Slovenija	6,8%	101	3,0%
	Osrednjeslovenska	26,2%	97	20,9%
	Gorenjska	11,0%	110	7,5%
	Notranjsko-kraška	1,9%	86	3,2%
	Goriška	4,8%	92	4,7%
	Obalno-kraška	4,4%	86	1,5%
	Spol	moški	46,8%	92
ženski		53,2%	108	45,0%
Starost	od 10 do 17 let	3,6%	90	0,7%
	od 18 do 24 let	7,5%	64	1,2%
	od 25 do 29 let	5,2%	69	0,8%
	od 30 do 39 let	14,6%	73	5,2%
	od 40 do 49 let	20,9%	98	34,2%
	od 50 do 59 let	21,7%	121	17,0%
	od 60 do 75 let	25,8%	153	37,7%
Zaposlitveni status	zaposlen v javnem sektorju	16,4%	100	27,2%
	zaposlen v podjetju	35,3%	92	30,1%
	samozaposlen	9,4%	100	5,7%
	brezposeln	7,1%	109	3,4%
	upokojenec	19,2%	159	30,1%
	dijak	6,8%	80	1,2%
	študent	4,4%	58	0,8%
	ne želim odgovoriti	1,4%	124	1,6%



### Opomba:

**Drseče sredine** Drseča povprečja treh zaporednih dni, nam omogočajo analizo trenda. Izračunamo ga tako, da seštejemo vrednosti treh zaporednih dni in jih delimo s tri, vsaka drseča sredina je na desni strani intervalne dolžine tri.

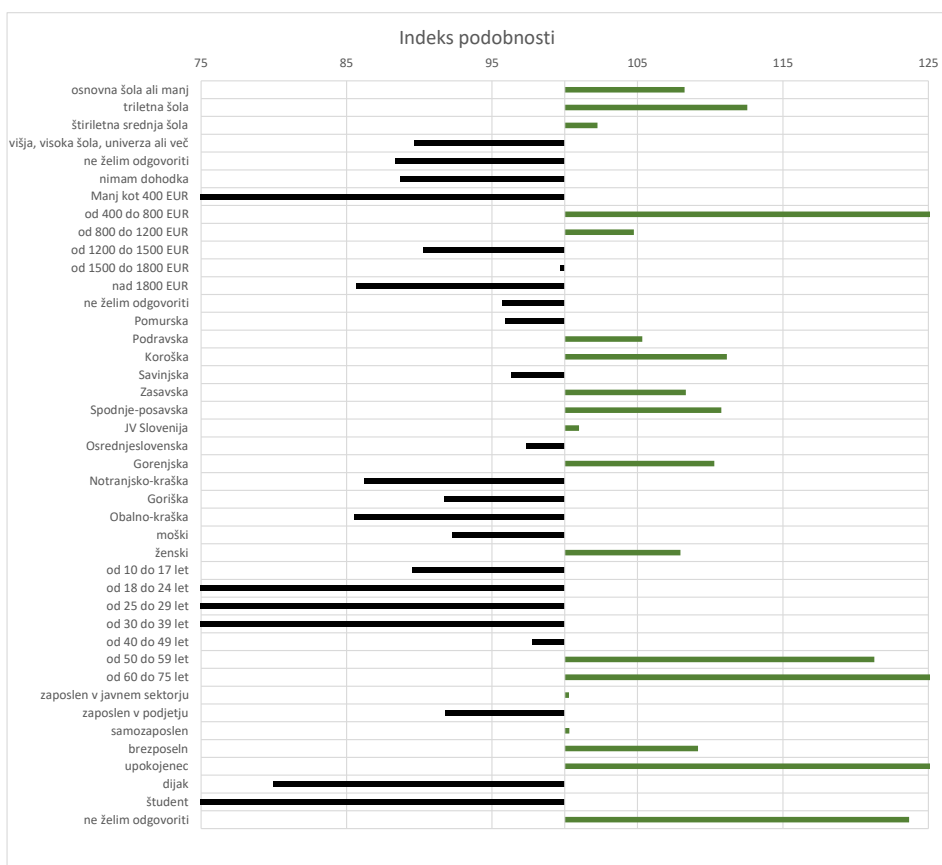


**Opomba:**

**Leva stran grafa** Prikazuje prikaze, ki so jih opravili slovenski obiskovalci

**Desna stran grafa** Prikazuje povprečno število prikazov na slovenskega obiskovalca

**Drseče sredine** Drseča povprečja treh zaporednih dni, nam omogočajo analizo trenda. Izračunamo ga tako, da seštejemo vrednosti treh zaporednih dni in jih delimo s tri, vsaka drseča sredina je na desni strani intervale dolžine tri.



**Opomba:**

**Affinity indeks**

Affinity indeks predstavlja razmerje med strukturo obiskovalcev v dani ciljni skupini na izbrani spletni strani in strukturo obiskovalcev v dani ciljni skupini na slovenskem spletnem trgu. Graf prikazuje odstopanje demografske strukture obiskovalcev izbrane spletne strani, glede na celotno spletno populacijo v Sloveniji.

**Legenda in opombe:****Opis merjenja MOSS:**

MOSS certifikat se nanaša na obdobje od 1.12. do 31.12.2021. V tem času je potekalo merjenje MOSS, ki je obsegalo tehnično meritev, telefonsko anketo in spletno pop-up anketo.

**Predstavitev medija:**

Spletno mesto, podatki o izdajatelju in kratek opis medija so informacije, ki so jih posredovali pristopniki.

**Doseg strani:**

Valuta je izmerjeni slovenski doseg spletne strani v obdobju od 1.12. do 31.12.2021. Doseg pove, koliko različnih oseb iz slovenskih IP števil je v obdobju meritve obiskalo izbrano spletno stran. Doseg je izračunan s tehnično meritvijo in korigiran s podatkom o velikosti slovenske spletne populacije pridobljene s telefonsko anketo.

**Doseg (%):**

V odstotku izražena razmerje med številom obiskovalcev (obiskovalcev iz različnih Slovenskih IP naslovov), ki so v izbranem obdobju vsaj enkrat obiskali posamezno spletno stran, ter skupnim številom Slovenskih spletnih uporabnikov v izbranem časovnem obdobju. Število spletnih uporabnikov v Sloveniji se pridobiva s telefonsko anketo.

**Prikaz:**

Prikaz je dogodek med katerim si obiskovalec ogleduje spletno stran.

**Obisk:**

Obisk je niz neprekinjenih prikazov, ki med dvema prikazoma ni bil prekinjen za več kot 30 minut ali zaprt z brskalnikom.

**Povprečno število prikazov na obiskovalca:**

Povprečno število prikazov na izbrani spletni strani, ki jih ustvari obiskovalec te strani v danem časovnem obdobju.

**Povprečno število obiskov na obiskovalca:**

Povprečno število obiskov na izbrani spletni strani, ki jih obiskovalec te strani ustvari v danem časovnem obdobju.

**Spletni uporabniki (%):**

V odstotkih izraženo razmerje med obiskovalci izbrane ciljne skupine, ki so obiskali dotično spletno stran in skupnim številom obiskovalcev izbrane spletne strani v danem časovnem obdobju.

**Indeks podobnosti:**

Razmerje med strukturo obiskovalcev v dani ciljni skupini na izbrani spletni strani in strukturo obiskovalcev v dani ciljni skupini na slovenskem spletnem trgu.

**Prikazi (%)**

V odstotkih izraženo razmerje med prikazi, ki jih je ustvarila izbrana ciljna skupina na dotični spletni strani in številom prikazov, ki so jih ustvarili vsi obiskovalci izbrane spletne strani v danem časovnem obdobju.

**V primeru, ko ni podatkov:**

- Podatek ni na voljo, saj se spletna stran v danem obdobju ni merila.

N/A - Ko ni moč zbrati zadostno velikega vzorca za izbrano ciljno skupino se podatki ne prikažejo. Da je analiza možna mora biti izpolnjen minimalni pogoj (n=80), kar pomeni, da je vsaj 80 spletnih uporabnikov moralo obiskati dotično spletno stran in hkrati na katerikoli spletni strani, ki sodeluje v meritvi MOSS izpolniti spletni vprašalnik MOSS.