



Spletno mesto: Itis.si

Izdajatelj:

Podjetje: TSmedia, d.o.o.

Naslov: Stegne 19

Kraj: 1000 Ljubljana

Kontaktna oseba: Igor Gajster

E-mail kontaktne osebe: igor.gajster@tsmedia.si

Telefonska številka kontaktne osebe: 01/ 473 00 10

CERTIFIKAT

Kratek opis medija:

Telefonski imenik Slovenije je že dolga leta sinonim za najnatančnejše podatke o telefonskih številkah vseh operaterjev, naslovih in dejavnostih, s katerimi se ukvarja določeno podjetje. Z naprednim iskanjem po edinih pravih rumenih straneh v Sloveniji hitro najdete pravega ponudnika, s pomočjo interaktivnega zemljevida pa ga preprosto obiščete. Itis.si vam omogoča tudi iskanje po številki za pravne in fizične osebe. Za posebno izpostavitve v TIS-u se vsako leto odločijo tako velika kot srednja in mala podjetja.

Komentar:

Obdobje merjenja: december 2021

Dnevni promet (slovenski obiskovalci)

Obdobje	Prikazi	Doseg	Doseg (%)	Obiski	Povprečno število prikazov na obiskovalca	Povprečno število obiskov na obiskovalca
01.12.2021	41 310	16 086	1,1%	17 472	2,6	1,1
02.12.2021	40 979	16 054	1,1%	17 401	2,6	1,1
03.12.2021	37 898	14 685	1,0%	16 016	2,6	1,1
04.12.2021	24 492	8 328	0,6%	9 428	2,9	1,1
05.12.2021	24 161	8 352	0,6%	9 261	2,9	1,1
06.12.2021	44 999	17 678	1,2%	19 227	2,5	1,1
07.12.2021	43 001	16 952	1,2%	18 419	2,5	1,1
08.12.2021	42 926	16 613	1,1%	18 037	2,6	1,1
09.12.2021	41 235	15 427	1,1%	16 761	2,7	1,1
10.12.2021	39 394	15 513	1,1%	16 871	2,5	1,1
11.12.2021	26 950	8 696	0,6%	10 105	3,1	1,2
12.12.2021	26 195	8 489	0,6%	9 628	3,1	1,1
13.12.2021	50 861	19 263	1,3%	20 971	2,6	1,1
14.12.2021	49 436	18 575	1,3%	20 226	2,7	1,1
15.12.2021	50 975	18 426	1,3%	20 099	2,8	1,1
16.12.2021	53 635	17 909	1,2%	19 559	3,0	1,1
17.12.2021	46 966	16 920	1,2%	18 565	2,8	1,1
18.12.2021	31 568	9 659	0,7%	11 558	3,3	1,2
19.12.2021	39 256	10 590	0,7%	12 757	3,7	1,2
20.12.2021	69 318	24 850	1,7%	25 019	2,8	1,0
21.12.2021	69 598	24 036	1,6%	24 415	2,9	1,0
22.12.2021	64 399	22 214	1,5%	22 586	2,9	1,0
23.12.2021	49 633	18 733	1,3%	18 758	2,6	1,0
24.12.2021	32 327	12 818	0,9%	13 056	2,5	1,0
25.12.2021	23 326	7 404	0,5%	8 625	3,2	1,2
26.12.2021	27 236	9 032	0,6%	10 278	3,0	1,1
27.12.2021	48 267	18 258	1,3%	18 722	2,6	1,0
28.12.2021	45 463	17 407	1,2%	17 681	2,6	1,0
29.12.2021	41 750	15 843	1,1%	15 989	2,6	1,0
30.12.2021	35 133	13 152	0,9%	13 664	2,7	1,0
31.12.2021	24 346	9 248	0,6%	9 743	2,6	1,1

Tedenski promet (slovenski obiskovalci)

Obdobje	Prikazi	Doseg	Doseg (%)	Obiski	Povprečno število prikazov na obiskovalca	Povprečno število obiskov na obiskovalca
01.12.2021 - 05.12.2021	168 838	54 300	3,7%	69 701	3,1	1,3
06.12.2021 - 12.12.2021	264 706	71 427	4,9%	109 180	3,7	1,5
13.12.2021 - 19.12.2021	322 692	80 889	5,5%	123 807	4,0	1,5
20.12.2021 - 26.12.2021	335 826	78 411	5,4%	122 563	4,3	1,6
27.12.2021 - 31.12.2021	194 967	54 465	3,7%	75 783	3,6	1,4

Mesečni promet (slovenski obiskovalci)

Obdobje	Prikazi	Doseg	Doseg (%)	Obiski	Povprečno število prikazov na obiskovalca	Povprečno število obiskov na obiskovalca
01.12.2021 - 31.12.2021	1 286 973	195 084	13,4%	500 729	6,6	2,6

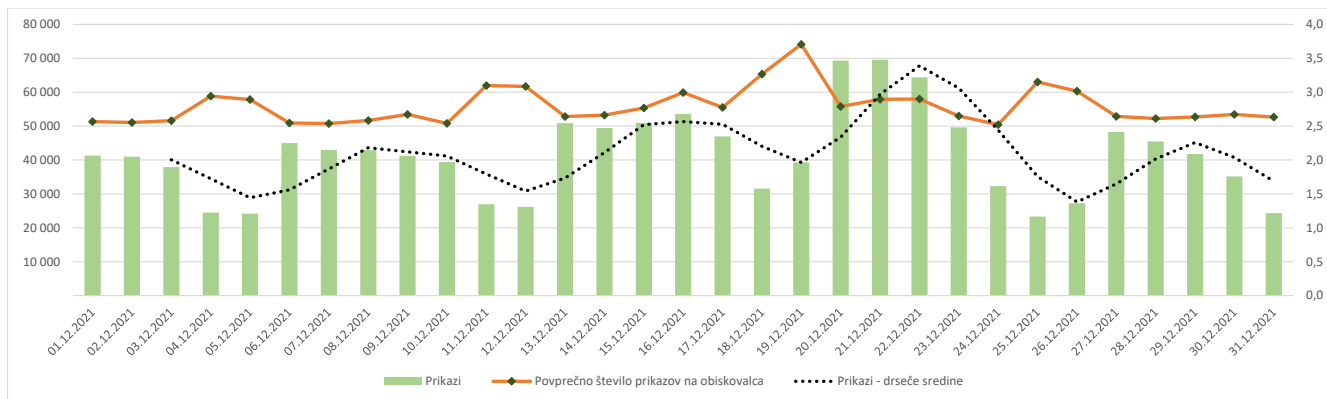
Demografski profil slovenskih obiskovalcev

Spremenljivka		Spletni uporabniki (%)	Indeks podobnosti	Prikazi (%)
Izobrazba	osnovna šola ali manj	14,7%	99	15,3%
	triletna šola	13,1%	111	14,3%
	štiriletna srednja šola	39,3%	101	42,1%
	višja, visoka šola, univerza ali več	32,1%	95	27,7%
	ne želim odgovoriti	0,8%	81	0,6%
Povprečni mesečni neto dohodek	nimam dohodka	10,9%	96	9,7%
	Manj kot 400 EUR	5,1%	67	4,6%
	od 400 do 800 EUR	20,4%	114	22,3%
	od 800 do 1200 EUR	30,0%	107	32,3%
	od 1200 do 1500 EUR	10,8%	97	9,6%
	od 1500 do 1800 EUR	6,5%	102	6,4%
	nad 1800 EUR	8,2%	90	7,4%
	ne želim odgovoriti	8,1%	94	7,8%
Regija	Pomurska	6,9%	117	6,0%
	Podravska	15,6%	98	14,1%
	Koroška	3,8%	119	5,9%
	Savinjska	12,5%	99	11,5%
	Zasavska	3,0%	121	2,8%
	Spodnje-posavska	3,7%	108	4,7%
	JV Slovenija	6,5%	97	8,8%
	Osrednjeslovenska	24,1%	90	22,5%
	Gorenjska	10,4%	104	11,1%
	Notranjsko-kraška	2,3%	102	2,1%
	Goriška	6,3%	119	6,3%
Spol	moški	47,9%	94	48,4%
	ženski	52,1%	106	51,6%
Starost	od 10 do 17 let	3,1%	77	2,3%
	od 18 do 24 let	8,7%	74	7,7%
	od 25 do 29 let	5,4%	72	4,1%
	od 30 do 39 let	16,7%	84	15,1%
	od 40 do 49 let	21,3%	100	18,3%
	od 50 do 59 let	21,5%	120	22,8%
	od 60 do 75 let	22,6%	134	28,5%
Zaposlitveni status	zaposlen v javnem sektorju	15,7%	96	13,5%
	zaposlen v podjetju	38,8%	101	38,5%
	samozaposlen	10,5%	113	8,2%
	brezposeln	5,8%	88	5,9%
	upokojenec	16,6%	138	23,2%
	dijak	6,8%	80	6,4%
	študent	4,4%	58	3,3%
	ne želim odgovoriti	1,3%	120	0,9%



Opomba:

Drseče sredine Drseča povprečja treh zaporednih dni, nam omogočajo analizo trenda. Izračunamo ga tako, da seštejemo vrednosti treh zaporednih dni in jih delimo s tri, vsaka drseča sredina je na desni strani intervalne dolžine tri.

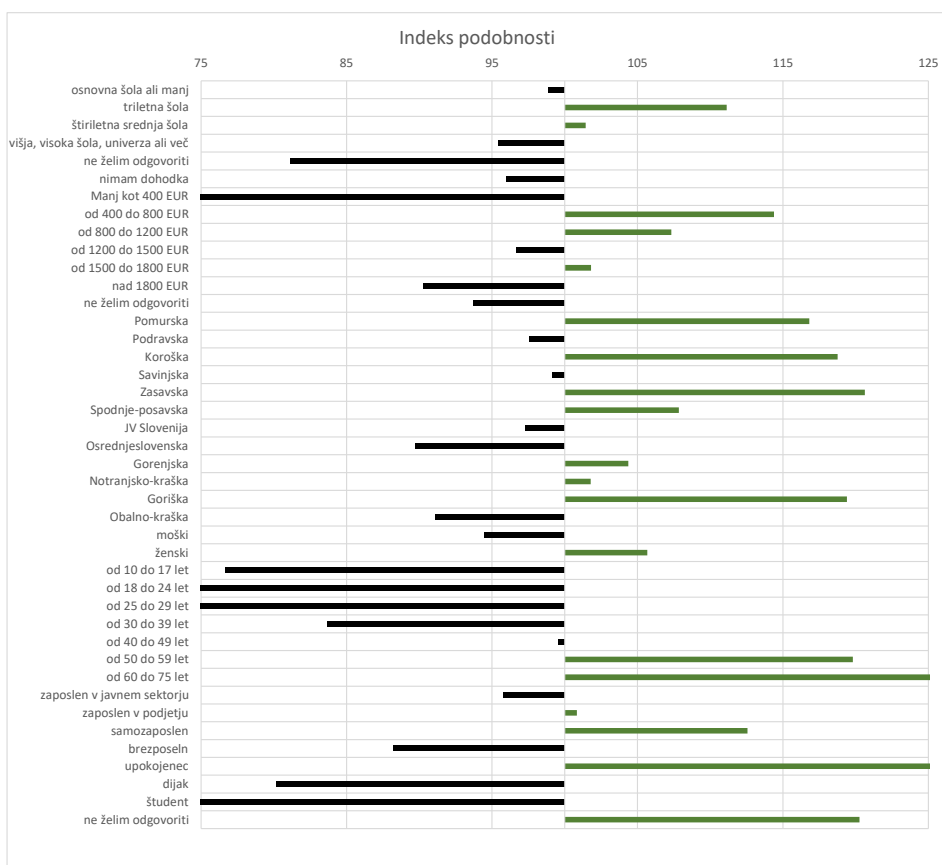


Opomba:

Leva stran grafa Prikazuje prikaze, ki so jih opravili slovenski obiskovalci

Desna stran grafa Prikazuje povprečno število prikazov na slovenskega obiskovalca

Drseče sredine Drseča povprečja treh zaporednih dni, nam omogočajo analizo trenda. Izračunamo ga tako, da seštejemo vrednosti treh zaporednih dni in jih delimo s tri, vsaka drseča sredina je na desni strani intervala dolžine tri.



Opomba:

Affinity indeks

Affinity indeks predstavlja razmerje med strukturo obiskovalcev v dani ciljni skupini na izbrani spletni strani in strukturo obiskovalcev v dani ciljni skupini na slovenskem spletnem trgu. Graf prikazuje odstopanje demografske strukture obiskovalcev izbrane spletne strani, glede na celotno spletno populacijo v Sloveniji.

Legenda in opombe:**Opis merjenja MOSS:**

MOSS certifikat se nanaša na obdobje od 1.12. do 31.12.2021. V tem času je potekalo merjenje MOSS, ki je obsegalo tehnično meritev, telefonsko anketo in spletno pop-up anketo.

Predstavitev medija:

Spletno mesto, podatki o izdajatelju in kratek opis medija so informacije, ki so jih posredovali pristopniki.

Doseg strani:

Valuta je izmerjeni slovenski doseg spletne strani v obdobju od 1.12. do 31.12.2021. Doseg pove, koliko različnih oseb iz slovenskih IP števil je v obdobju meritve obiskalo izbrano spletno stran. Doseg je izračunan s tehnično meritvijo in korigiran s podatkom o velikosti slovenske spletne populacije pridobljene s telefonsko anketo.

Doseg (%):

V odstotku izražena razmerje med številom obiskovalcev (obiskovalcev iz različnih Slovenskih IP naslovov), ki so v izbranem obdobju vsaj enkrat obiskali posamezno spletno stran, ter skupnim številom Slovenskih spletnih uporabnikov v izbranem časovnem obdobju. Število spletnih uporabnikov v Sloveniji se pridobiva s telefonsko anketo.

Prikaz:

Prikaz je dogodek med katerim si obiskovalec ogleduje spletno stran.

Obisk:

Obisk je niz neprekinjenih prikazov, ki med dvema prikazoma ni bil prekinjen za več kot 30 minut ali zaprt z brskalnikom.

Povprečno število prikazov na obiskovalca:

Povprečno število prikazov na izbrani spletni strani, ki jih ustvari obiskovalec te strani v danem časovnem obdobju.

Povprečno število obiskov na obiskovalca:

Povprečno število obiskov na izbrani spletni strani, ki jih obiskovalec te strani ustvari v danem časovnem obdobju.

Spletni uporabniki (%):

V odstotkih izraženo razmerje med obiskovalci izbrane ciljne skupine, ki so obiskali dotično spletno stran in skupnim številom obiskovalcev izbrane spletne strani v danem časovnem obdobju.

Indeks podobnosti:

Razmerje med strukturo obiskovalcev v dani ciljni skupini na izbrani spletni strani in strukturo obiskovalcev v dani ciljni skupini na slovenskem spletnem trgu.

Prikazi (%)

V odstotkih izraženo razmerje med prikazi, ki jih je ustvarila izbrana ciljna skupina na dotični spletni strani in številom prikazov, ki so jih ustvarili vsi obiskovalci izbrane spletne strani v danem časovnem obdobju.

V primeru, ko ni podatkov:

- Podatek ni na voljo, saj se spletna stran v danem obdobju ni merila.

N/A - Ko ni moč zbrati zadostno velikega vzorca za izbrano ciljno skupino se podatki ne prikažejo. Da je analiza možna mora biti izpolnjen minimalni pogoj (n=80), kar pomeni, da je vsaj 80 spletnih uporabnikov moralo obiskati dotično spletno stran in hkrati na katerikoli spletni strani, ki sodeluje v meritvi MOSS izpolniti spletni vprašalnik MOSS.