



Spletno mesto: Bizi.si

Izdajatelj:

Podjetje: TSmedia, d.o.o.

Naslov: Stegne 19

Kraj: 1000 Ljubljana

Kontaktna oseba: Igor Gajster

E-mail kontaktne osebe: igor.gajster@tsmedia.si

Telefonska številka kontaktne osebe: 01/ 473 00 10

CERTIFIKAT

Kratek opis medija:

Poslovni asistent bizi.si vam nudi najnovije finančne in poslovne podatke za 180 tisoč slovenskih pravnih oseb. S svojimi naprednimi funkcijami vam omogoča iskanje kontaktnih podatkov pravnih oseb, pregled njihovih poslovnih podatkov, letnih poročil in finančnih izkazov, istočasno pa lahko izveste tudi, kolikšna je vrednost njihove delnice in kaj o njih pišejo mediji. Pridobite lahko tudi dnevno sveže informacije o neplačnikih, blokadah TRR-jev, objavah stečajev, narokih, insolventnostnih postopkih, likvidni sposobnosti in bonitetni oceni podjetij.

Komentar:

Obdobje merjenja: december 2021

Dnevni promet (slovenski obiskovalci)

Obdobje	Prikazi	Doseg	Doseg (%)	Obiski	Povprečno število prikazov na obiskovalca	Povprečno število obiskov na obiskovalca
01.12.2021	91 770	37 920	2,6%	41 201	2,4	1,1
02.12.2021	88 792	38 178	2,6%	41 403	2,3	1,1
03.12.2021	77 496	33 535	2,3%	36 502	2,3	1,1
04.12.2021	31 866	14 955	1,0%	17 713	2,1	1,2
05.12.2021	36 987	16 869	1,2%	19 184	2,2	1,1
06.12.2021	91 453	39 067	2,7%	42 384	2,3	1,1
07.12.2021	92 424	39 880	2,7%	43 331	2,3	1,1
08.12.2021	88 593	38 294	2,6%	41 569	2,3	1,1
09.12.2021	83 313	35 512	2,4%	38 531	2,3	1,1
10.12.2021	73 948	33 714	2,3%	36 636	2,2	1,1
11.12.2021	32 180	15 349	1,1%	18 027	2,1	1,2
12.12.2021	35 112	16 855	1,2%	19 201	2,1	1,1
13.12.2021	97 258	41 599	2,8%	45 229	2,3	1,1
14.12.2021	95 108	41 208	2,8%	44 854	2,3	1,1
15.12.2021	93 602	41 691	2,9%	45 511	2,2	1,1
16.12.2021	89 428	38 585	2,6%	42 001	2,3	1,1
17.12.2021	76 687	33 237	2,3%	36 266	2,3	1,1
18.12.2021	33 209	15 200	1,0%	18 376	2,2	1,2
19.12.2021	34 787	15 730	1,1%	17 937	2,2	1,1
20.12.2021	88 444	39 998	2,7%	43 418	2,2	1,1
21.12.2021	88 342	38 971	2,7%	42 357	2,3	1,1
22.12.2021	84 234	38 178	2,6%	41 577	2,2	1,1
23.12.2021	75 385	33 393	2,3%	36 331	2,3	1,1
24.12.2021	47 497	21 915	1,5%	24 009	2,2	1,1
25.12.2021	28 781	12 678	0,9%	15 930	2,3	1,3
26.12.2021	34 799	16 120	1,1%	18 959	2,2	1,2
27.12.2021	72 084	32 796	2,2%	35 936	2,2	1,1
28.12.2021	70 299	31 185	2,1%	34 161	2,3	1,1
29.12.2021	62 203	29 150	2,0%	31 935	2,1	1,1
30.12.2021	54 310	26 512	1,8%	26 916	2,0	1,0
31.12.2021	34 192	16 978	1,2%	17 647	2,0	1,0

Tedenski promet (slovenski obiskovalci)

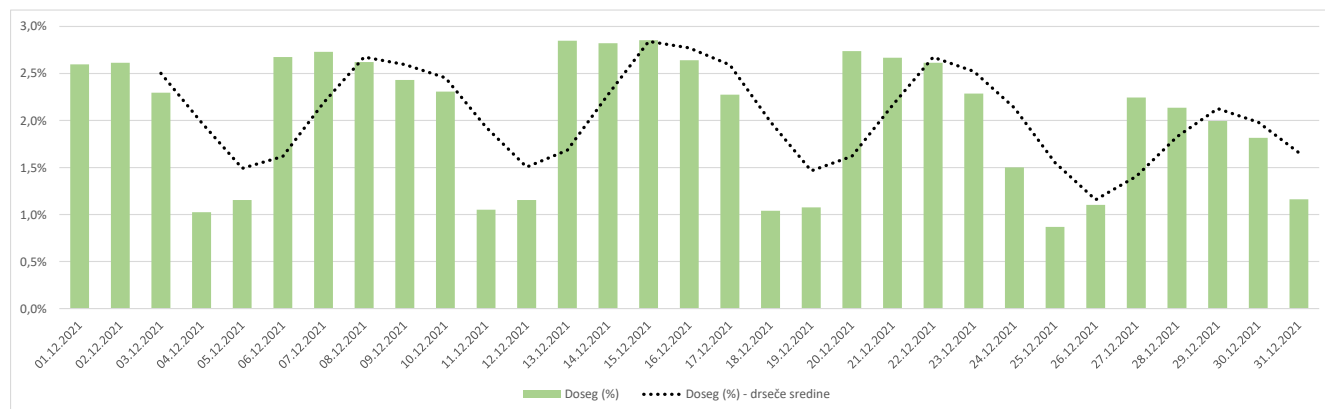
Obdobje	Prikazi	Doseg	Doseg (%)	Obiski	Povprečno število prikazov na obiskovalca	Povprečno število obiskov na obiskovalca
01.12.2021 - 05.12.2021	326 890	103 204	7,1%	155 094	3,2	1,5
06.12.2021 - 12.12.2021	496 916	134 123	9,2%	238 538	3,7	1,8
13.12.2021 - 19.12.2021	520 074	136 165	9,3%	249 514	3,8	1,8
20.12.2021 - 26.12.2021	447 506	123 534	8,5%	221 564	3,6	1,8
27.12.2021 - 31.12.2021	293 088	97 435	6,7%	146 495	3,0	1,5

Mesečni promet (slovenski obiskovalci)

Obdobje	Prikazi	Doseg	Doseg (%)	Obiski	Povprečno število prikazov na obiskovalca	Povprečno število obiskov na obiskovalca
01.12.2021 - 31.12.2021	2 084 367	277 353	19,0%	1 010 989	7,5	3,6

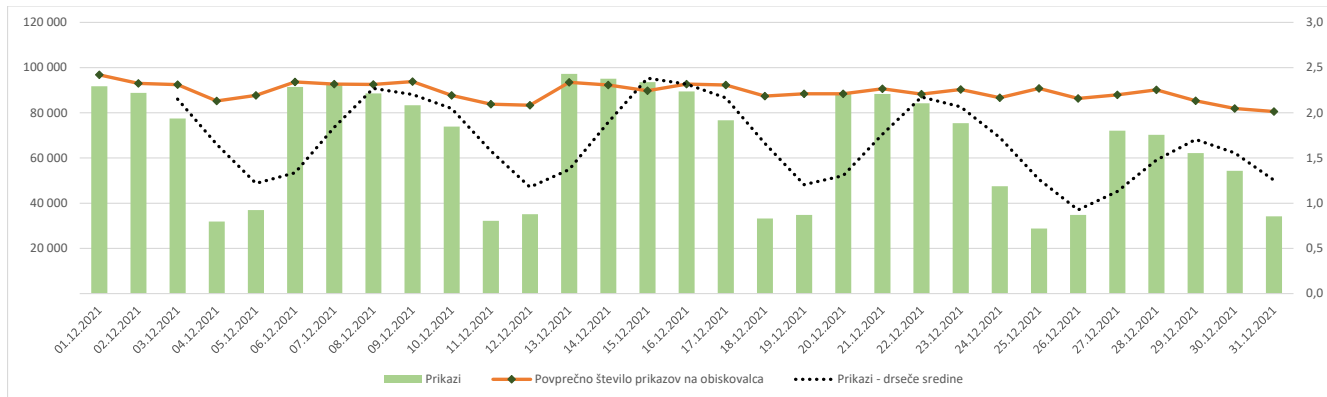
Demografski profil slovenskih obiskovalcev

Spremenljivka		Spletni uporabniki (%)	Indeks podobnosti	Prikazi (%)
Izobrazba	osnovna šola ali manj	12,2%	82	9,3%
	triletna šola	9,3%	78	8,8%
	štiriletna srednja šola	39,1%	101	40,7%
	višja, visoka šola, univerza ali več	38,3%	114	38,9%
	ne želim odgovoriti	1,1%	115	2,3%
Povprečni mesečni neto dohodek	nimam dohodka	9,3%	82	8,0%
	Manj kot 400 EUR	5,9%	78	5,9%
	od 400 do 800 EUR	16,2%	91	11,6%
	od 800 do 1200 EUR	28,7%	103	23,0%
	od 1200 do 1500 EUR	13,5%	121	24,5%
	od 1500 do 1800 EUR	7,4%	115	6,9%
	nad 1800 EUR	11,0%	121	12,7%
	ne želim odgovoriti	7,9%	92	7,5%
Regija	Pomurska	4,9%	82	4,4%
	Podravska	16,4%	102	15,2%
	Koroška	2,5%	77	2,9%
	Savinjska	11,2%	89	8,0%
	Zasavska	1,8%	70	1,0%
	Spodnje-posavska	4,3%	124	4,1%
	JV Slovenija	6,4%	94	7,3%
	Osrednjeslovenska	28,6%	107	28,8%
	Gorenjska	12,0%	120	14,3%
	Notranjsko-kraška	2,6%	117	3,8%
	Goriška	5,3%	101	6,1%
Spol	moški	49,9%	98	53,1%
	ženski	50,1%	102	46,9%
Starost	od 10 do 17 let	2,5%	63	2,0%
	od 18 do 24 let	8,8%	75	9,9%
	od 25 do 29 let	7,0%	93	8,7%
	od 30 do 39 let	21,9%	109	24,4%
	od 40 do 49 let	24,4%	114	26,0%
	od 50 do 59 let	20,1%	112	18,8%
	od 60 do 75 let	14,9%	88	10,2%
Zaposlitveni status	zaposlen v javnem sektorju	14,6%	89	11,9%
	zaposlen v podjetju	42,3%	110	45,6%
	samozaposlen	14,2%	152	19,4%
	brezposeln	6,3%	96	7,5%
	upokojenec	10,6%	88	6,8%
	dijak	5,6%	65	5,0%
	študent	5,3%	69	3,1%
	ne želim odgovoriti	1,2%	109	0,6%



Opomba:

Drseče sredine Drseča povprečja treh zaporednih dni, nam omogočajo analizo trenda. Izračunamo ga tako, da seštejemo vrednosti treh zaporednih dni in jih delimo s tri, vsaka drseča sredina je na desni strani intervalne dolžine tri.

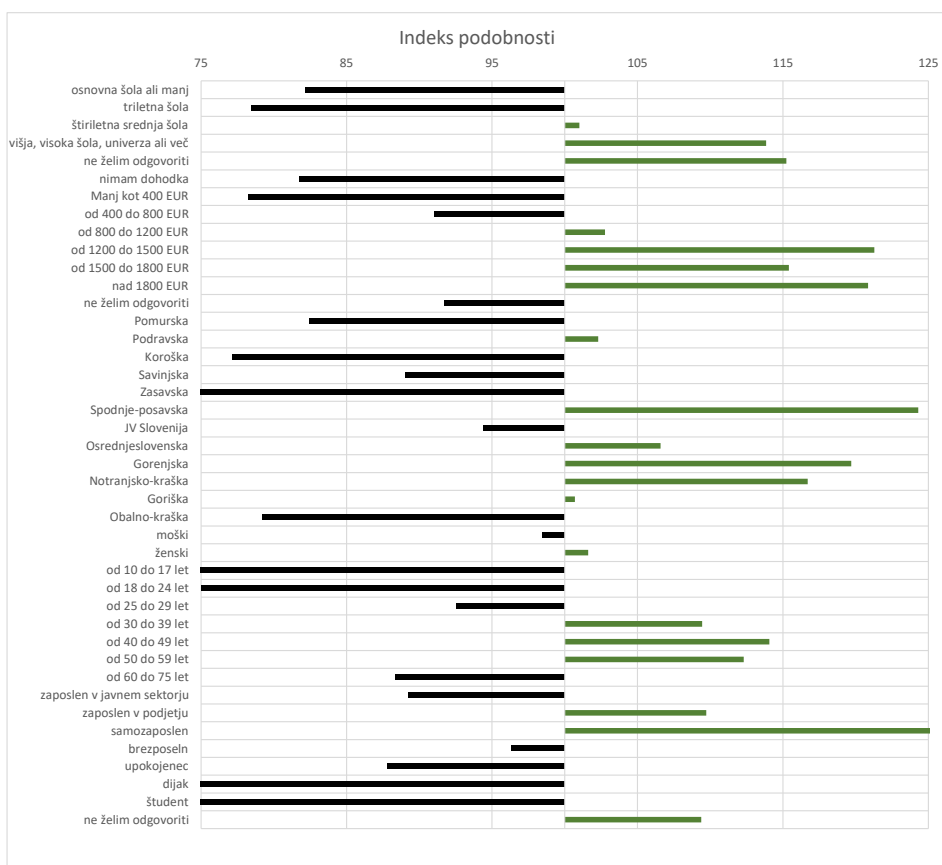


Opomba:

Leva stran grafa Prikazuje prikaze, ki so jih opravili slovenski obiskovalci

Desna stran grafa Prikazuje povprečno število prikazov na slovenskega obiskovalca

Drseče sredine Drseča povprečja treh zaporednih dni, nam omogočajo analizo trenda. Izračunamo ga tako, da seštejemo vrednosti treh zaporednih dni in jih delimo s tri, vsaka drseča sredina je na desni strani intervale dolžine tri.



Opomba:

Affinity indeks

Affinity indeks predstavlja razmerje med strukturo obiskovalcev v dani ciljni skupini na izbrani spletni strani in strukturo obiskovalcev v dani ciljni skupini na slovenskem spletnem trgu. Graf prikazuje odstopanje demografske strukture obiskovalcev izbrane spletne strani, glede na celotno spletno populacijo v Sloveniji.

Legenda in opombe:**Opis merjenja MOSS:**

MOSS certifikat se nanaša na obdobje od 1.12. do 31.12.2021. V tem času je potekalo merjenje MOSS, ki je obsegalo tehnično meritev, telefonsko anketo in spletno pop-up anketo.

Predstavitev medija:

Spletno mesto, podatki o izdajatelju in kratek opis medija so informacije, ki so jih posredovali pristopniki.

Doseg strani:

Valuta je izmerjeni slovenski doseg spletne strani v obdobju od 1.12. do 31.12.2021. Doseg pove, koliko različnih oseb iz slovenskih IP števil je v obdobju meritve obiskalo izbrano spletno stran. Doseg je izračunan s tehnično meritvijo in korigiran s podatkom o velikosti slovenske spletne populacije pridobljene s telefonsko anketo.

Doseg (%):

V odstotku izražena razmerje med številom obiskovalcev (obiskovalcev iz različnih Slovenskih IP naslovov), ki so v izbranem obdobju vsaj enkrat obiskali posamezno spletno stran, ter skupnim številom Slovenskih spletnih uporabnikov v izbranem časovnem obdobju. Število spletnih uporabnikov v Sloveniji se pridobiva s telefonsko anketo.

Prikaz:

Prikaz je dogodek med katerim si obiskovalec ogleduje spletno stran.

Obisk:

Obisk je niz neprekinjenih prikazov, ki med dvema prikazoma ni bil prekinjen za več kot 30 minut ali zaprt z brskalnikom.

Povprečno število prikazov na obiskovalca:

Povprečno število prikazov na izbrani spletni strani, ki jih ustvari obiskovalec te strani v danem časovnem obdobju.

Povprečno število obiskov na obiskovalca:

Povprečno število obiskov na izbrani spletni strani, ki jih obiskovalec te strani ustvari v danem časovnem obdobju.

Spletni uporabniki (%):

V odstotkih izraženo razmerje med obiskovalci izbrane ciljne skupine, ki so obiskali dotično spletno stran in skupnim številom obiskovalcev izbrane spletne strani v danem časovnem obdobju.

Indeks podobnosti:

Razmerje med strukturo obiskovalcev v dani ciljni skupini na izbrani spletni strani in strukturo obiskovalcev v dani ciljni skupini na slovenskem spletnem trgu.

Prikazi (%)

V odstotkih izraženo razmerje med prikazi, ki jih je ustvarila izbrana ciljna skupina na dotični spletni strani in številom prikazov, ki so jih ustvarili vsi obiskovalci izbrane spletne strani v danem časovnem obdobju.

V primeru, ko ni podatkov:

- Podatek ni na voljo, saj se spletna stran v danem obdobju ni merila.

N/A - Ko ni moč zbrati zadostno velikega vzorca za izbrano ciljno skupino se podatki ne prikažejo. Da je analiza možna mora biti izpolnjen minimalni pogoj (n=80), kar pomeni, da je vsaj 80 spletnih uporabnikov moralo obiskati dotično spletno stran in hkrati na katerikoli spletni strani, ki sodeluje v meritvi MOSS izpolniti spletni vprašalnik MOSS.