



Spletno mesto: Siol.net

Izdajatelj:

Podjetje: TSmedia, d.o.o.

Naslov: Stegne 19

Kraj: 1000 Ljubljana

Kontaktna oseba: Igor Gajster

E-mail kontaktne osebe: igor.gajster@tsmedia.si

Telefonska številka kontaktne osebe: 01/ 473 00 10

CERTIFIKAT

Kratek opis medija:

Siol.net je digitalni medij, ki je dostopen na petih zaslonih: klasičnem spletnem, mobilnem, televizijskem, tabličnem ter na zunanjih digitalnih zaslonih. Bralcem nudi najbolj sveže in aktualne novice iz Slovenije in sveta, intervjuje, kolumne, odlične zgodbe iz sveta športa, avtomobilov in trendov. Medij bralcem ponuja številne funkcionalnosti, ki bralca v trenutku seznanijo z vsemi najpomembnejšimi novicami dneva (Aktualno, Iz minute v minuto, Pregled dneva, Urednikov izbor ...). Oglaševalcem so na voljo najnaprednejši oglašni formati, ki so skladni z mednarodno uveljavljenimi IAB standardi ter so umeščeni v spletno mesto tako, da sočasno zagotavljajo učinke za oglaševalce in niso moteči za uporabnike.

Komentar:

Obdobje merjenja: oktober 2021

Dnevni promet (slovenski obiskovalci)

Obdobje	Prikazi	Doseg	Doseg (%)	Obiski	Povprečno število prikazov na obiskovalca	Povprečno število obiskov na obiskovalca
01.10.2021	2 344 086	302 331	20,7%	583 444	7,8	1,9
02.10.2021	2 023 538	295 855	20,3%	548 093	6,8	1,9
03.10.2021	2 099 827	299 300	20,5%	567 791	7,0	1,9
04.10.2021	2 556 499	295 866	20,3%	629 817	8,6	2,1
05.10.2021	2 630 013	306 439	21,0%	660 368	8,6	2,2
06.10.2021	2 688 454	299 796	20,5%	643 746	9,0	2,1
07.10.2021	2 657 601	319 042	21,8%	668 170	8,3	2,1
08.10.2021	2 386 138	287 287	19,7%	589 778	8,3	2,1
09.10.2021	1 987 836	246 317	16,9%	480 975	8,1	2,0
10.10.2021	2 338 077	338 005	23,1%	650 017	6,9	1,9
11.10.2021	2 563 250	315 334	21,6%	659 765	8,1	2,1
12.10.2021	2 403 147	282 192	19,3%	587 792	8,5	2,1
13.10.2021	2 395 136	276 187	18,9%	566 324	8,7	2,1
14.10.2021	2 272 500	267 417	18,3%	536 383	8,5	2,0
15.10.2021	2 333 864	287 758	19,7%	567 486	8,1	2,0
16.10.2021	1 822 681	256 540	17,6%	475 166	7,1	1,9
17.10.2021	1 765 097	259 182	17,7%	466 993	6,8	1,8
18.10.2021	2 195 099	248 123	17,0%	513 737	8,8	2,1
19.10.2021	2 344 984	261 362	17,9%	542 682	9,0	2,1
20.10.2021	2 430 278	276 182	18,9%	587 596	8,8	2,1
21.10.2021	2 258 834	258 095	17,7%	543 872	8,8	2,1
22.10.2021	2 402 821	287 060	19,7%	593 840	8,4	2,1
23.10.2021	2 019 158	291 218	19,9%	540 829	6,9	1,9
24.10.2021	2 025 172	298 244	20,4%	563 670	6,8	1,9
25.10.2021	2 379 550	286 477	19,6%	593 199	8,3	2,1
26.10.2021	2 413 169	293 146	20,1%	588 515	8,2	2,0
27.10.2021	2 305 097	263 375	18,0%	559 140	8,8	2,1
28.10.2021	2 361 484	302 732	20,7%	600 916	7,8	2,0
29.10.2021	2 251 453	315 870	21,6%	596 157	7,1	1,9
30.10.2021	1 828 928	258 956	17,7%	468 789	7,1	1,8
31.10.2021	1 901 921	262 536	18,0%	493 601	7,2	1,9

Tedenski promet (slovenski obiskovalci)

Obdobje	Prikazi	Doseg	Doseg (%)	Obiski	Povprečno število prikazov na obiskovalca	Povprečno število obiskov na obiskovalca
01.10.2021 - 03.10.2021	6 467 407	499 299	34,2%	1 698 998	13,0	3,4
04.10.2021 - 10.10.2021	17 244 663	583 686	40,0%	4 323 619	29,5	7,4
11.10.2021 - 17.10.2021	15 555 717	552 815	37,8%	3 859 686	28,1	7,0
18.10.2021 - 24.10.2021	15 676 690	541 748	37,1%	3 885 066	28,9	7,2
25.10.2021 - 31.10.2021	15 441 642	578 587	39,6%	3 900 156	26,7	6,7

Mesečni promet (slovenski obiskovalci)

Obdobje	Prikazi	Doseg	Doseg (%)	Obiski	Povprečno število prikazov na obiskovalca	Povprečno število obiskov na obiskovalca
01.10.2021 - 31.10.2021	70 386 820	810 275	55,5%	17 667 089	86,9	21,8

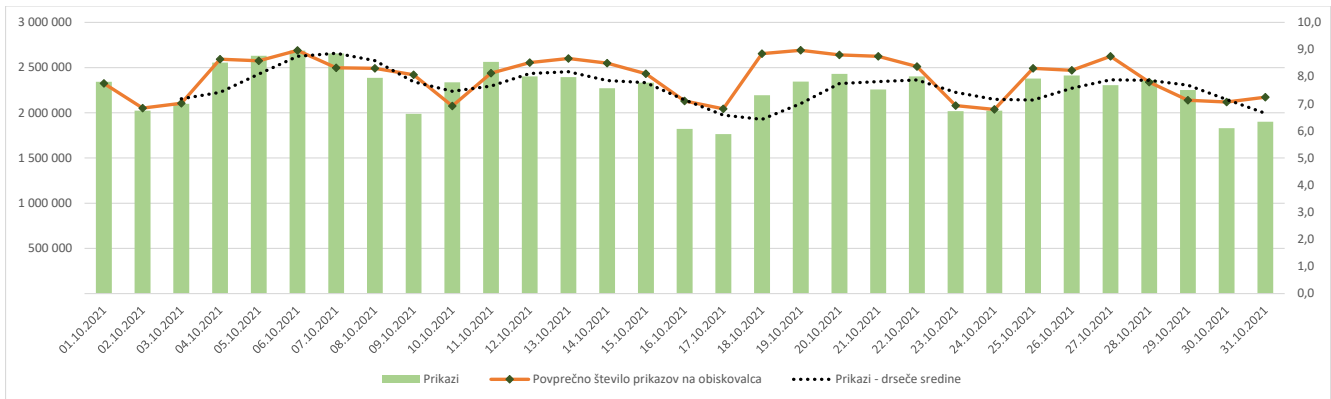
Demografski profil slovenskih obiskovalcev

Spremenljivka		Spletni uporabniki (%)	Indeks podobnosti	Prikazi (%)
Izobrazba	osnovna šola ali manj	14,3%	95	9,5%
	triletna šola	12,0%	100	8,8%
	štiriletna srednja šola	38,0%	99	42,1%
	višja, visoka šola, univerza ali več	34,8%	104	39,2%
	ne želim odgovoriti	0,9%	98	0,4%
Povprečni mesečni neto dohodek	nimam dohodka	10,3%	92	5,6%
	Manj kot 400 EUR	6,6%	83	4,1%
	od 400 do 800 EUR	18,2%	103	13,4%
	od 800 do 1200 EUR	28,2%	101	24,9%
	od 1200 do 1500 EUR	11,1%	102	16,6%
	od 1500 do 1800 EUR	6,9%	108	8,6%
	nad 1800 EUR	10,0%	110	19,3%
Regija	ne želim odgovoriti	8,7%	98	7,4%
	Pomurska	5,9%	99	4,6%
	Podravska	15,2%	96	13,1%
	Koroška	3,0%	91	1,4%
	Savinjska	12,5%	100	11,0%
	Zasavska	2,5%	101	1,5%
	Spodnje-posavska	3,4%	96	6,6%
	JV Slovenija	6,3%	97	5,0%
	Osrednjeslovenska	27,8%	102	31,2%
	Gorenjska	10,5%	106	13,1%
	Notranjsko-kraška	2,1%	94	1,5%
	Goriška	5,6%	106	5,3%
	Obalno-kraška	5,1%	97	5,8%
Spol	moški	51,6%	102	66,6%
	ženski	48,4%	98	33,4%
Starost	od 10 do 17 let	5,3%	94	2,4%
	od 18 do 24 let	9,0%	75	4,9%
	od 25 do 29 let	7,0%	86	3,6%
	od 30 do 39 let	19,6%	96	14,8%
	od 40 do 49 let	21,6%	103	26,2%
	od 50 do 59 let	19,1%	112	24,5%
	od 60 do 75 let	18,3%	117	23,6%
Zaposlitveni status	zaposlen v javnem sektorju	16,5%	102	14,8%
	zaposlen v podjetju	39,7%	103	44,2%
	samozaposlen	9,3%	101	12,5%
	brezposeln	6,1%	94	3,3%
	upokojenec	14,0%	117	16,8%
	dijak	7,6%	89	3,9%
	študent	5,9%	76	3,7%
	ne želim odgovoriti	1,0%	82	0,9%



Opomba:

Drseče sredine Drseča povprečja treh zaporednih dni, nam omogočajo analizo trenda. Izračunamo ga tako, da seštejemo vrednosti treh zaporednih dni in jih delimo s tri, vsaka drseča sredina je na desni strani intervalne dolžine tri.

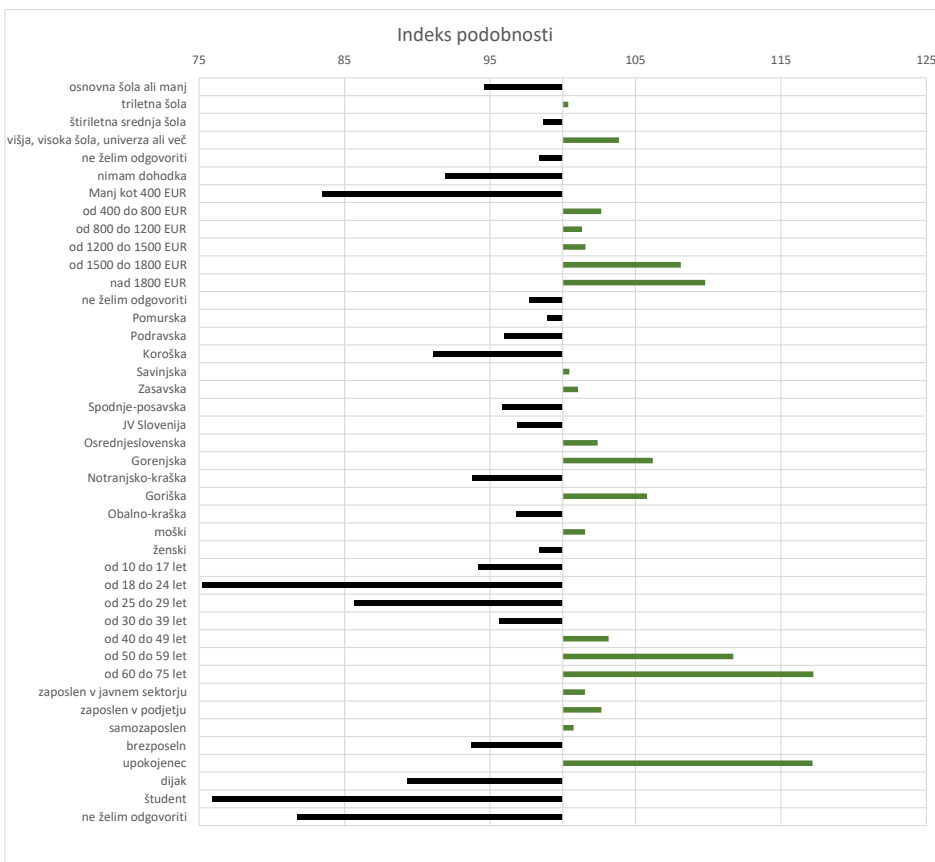


Opomba:

Leva stran grafa Prikazuje prikaze, ki so jih opravili slovenski obiskovalci

Desna stran grafa Prikazuje povprečno število prikazov na slovenskega obiskovalca

Drseče sredine Drseča povprečja treh zaporednih dni, nam omogočajo analizo trenda. Izračunamo ga tako, da seštejemo vrednosti treh zaporednih dni in jih delimo s tri, vsaka drseča sredina je na desni strani intervala dolžine tri.



Opomba:

Affinity indeks

Affinity indeks predstavlja razmerje med strukturo obiskovalcev v dani ciljni skupini na izbrani spletni strani in strukturo obiskovalcev v dani ciljni skupini na slovenskem spletnem trgu. Graf prikazuje odstopanje demografske strukture obiskovalcev izbrane spletne strani, glede na celotno spletno populacijo v Sloveniji.

Legenda in opombe:**Opis merjenja MOSS:**

MOSS certifikat se nanaša na obdobje od 1.10. do 31.10.2021. V tem času je potekalo merjenje MOSS, ki je obsegalo tehnično meritev, telefonsko anketo in spletno pop-up anketo.

Predstavitev medija:

Spletno mesto, podatki o izdajatelju in kratek opis medija so informacije, ki so jih posredovali pristopniki.

Doseg strani:

Valuta je izmerjeni slovenski doseg spletne strani v obdobju od 1.10. do 31.10.2021. Doseg pove, koliko različnih oseb iz slovenskih IP števil je v obdobju meritve obiskalo izbrano spletno stran. Doseg je izračunan s tehnično meritvijo in korigiran s podatkom o velikosti slovenske spletne populacije pridobljene s telefonsko anketo.

Doseg (%):

V odstotku izražena razmerje med številom obiskovalcev (obiskovalcev iz različnih Slovenskih IP naslovov), ki so v izbranem obdobju vsaj enkrat obiskali posamezno spletno stran, ter skupnim številom Slovenskih spletnih uporabnikov v izbranem časovnem obdobju. Število spletnih uporabnikov v Sloveniji se pridobiva s telefonsko anketo.

Prikaz:

Prikaz je dogodek med katerim si obiskovalec ogleduje spletno stran.

Obisk:

Obisk je niz neprekinjenih prikazov, ki med dvema prikazoma ni bil prekinjen za več kot 30 minut ali zaprt z brskalnikom.

Povprečno število prikazov na obiskovalca:

Povprečno število prikazov na izbrani spletni strani, ki jih ustvari obiskovalec te strani v danem časovnem obdobju.

Povprečno število obiskov na obiskovalca:

Povprečno število obiskov na izbrani spletni strani, ki jih obiskovalec te strani ustvari v danem časovnem obdobju.

Spletni uporabniki (%):

V odstotkih izraženo razmerje med obiskovalci izbrane ciljne skupine, ki so obiskali dotično spletno stran in skupnim številom obiskovalcev izbrane spletne strani v danem časovnem obdobju.

Indeks podobnosti:

Razmerje med strukturo obiskovalcev v dani ciljni skupini na izbrani spletni strani in strukturo obiskovalcev v dani ciljni skupini na slovenskem spletnem trgu.

Prikazi (%)

V odstotkih izraženo razmerje med prikazi, ki jih je ustvarila izbrana ciljna skupina na dotični spletni strani in številom prikazov, ki so jih ustvarili vsi obiskovalci izbrane spletne strani v danem časovnem obdobju.

V primeru, ko ni podatkov:

- Podatek ni na voljo, saj se spletna stran v danem obdobju ni merila.

N/A - Ko ni moč zbrati zadostno velikega vzorca za izbrano ciljno skupino se podatki ne prikažejo. Da je analiza možna mora biti izpolnjen minimalni pogoj (n=80), kar pomeni, da je vsaj 80 spletnih uporabnikov moralo obiskati dotično spletno stran in hkrati na katerikoli spletni strani, ki sodeluje v meritvi MOSS izpolniti spletni vprašalnik MOSS.