



Spletno mesto: Najdi.si

Izdajatelj:

Podjetje: TSmedia, d.o.o.

Naslov: Stegne 19

Kraj: 1000 Ljubljana

Kontaktna oseba: Igor Gajster

E-mail kontaktne osebe: igor.gajster@tsmedia.si

Telefonska številka kontaktne osebe: 01/ 473 00 10

CERTIFIKAT

Kratek opis medija:

Najdi.si že dolgo ni več klasični lokalni spletni iskalnik, temveč prava vstopna točka v slovenski splet. Brskate lahko po spletu, med novicami iz več kot 130 slovenskih virov, recepti, dogodki in preostalimi koristnimi informacijami. S preglednim, interaktivnim zemljevidom preprosto načrtujete svojo pot in pridobite ključne prometne informacije, s slovarji petih svetovnih jezikov pa se nikoli ne znajdete v prevajalski zagati. Hkrati je najdi.si tudi idealno mesto za oglaševalce, saj omogoča popolno oglaševalsko storitev, kar tri četrtine njegovih uporabnikov pa poizveduje po najrazličnejših izdelkih in storitvah.

Komentar:

Obdobje merjenja: oktober 2021

Dnevni promet (slovenski obiskovalci)

Obdobje	Prikazi	Doseg	Doseg (%)	Obiski	Povprečno število prikazov na obiskovalca	Povprečno število obiskov na obiskovalca
01.10.2021	197 177	47 975	3,3%	186 713	4,1	3,9
02.10.2021	151 181	38 518	2,6%	144 495	3,9	3,8
03.10.2021	154 522	29 764	2,0%	146 375	5,2	4,9
04.10.2021	211 707	48 930	3,3%	200 209	4,3	4,1
05.10.2021	205 692	44 480	3,0%	194 477	4,6	4,4
06.10.2021	214 898	44 109	3,0%	202 666	4,9	4,6
07.10.2021	243 172	56 293	3,9%	231 959	4,3	4,1
08.10.2021	218 853	50 732	3,5%	208 540	4,3	4,1
09.10.2021	156 785	39 951	2,7%	150 863	3,9	3,8
10.10.2021	186 987	43 989	3,0%	179 768	4,3	4,1
11.10.2021	198 549	43 981	3,0%	185 733	4,5	4,2
12.10.2021	191 324	40 491	2,8%	180 167	4,7	4,4
13.10.2021	188 500	39 375	2,7%	177 231	4,8	4,5
14.10.2021	188 631	41 692	2,9%	177 769	4,5	4,3
15.10.2021	180 062	37 187	2,5%	170 012	4,8	4,6
16.10.2021	132 986	24 688	1,7%	125 907	5,4	5,1
17.10.2021	145 012	28 054	1,9%	136 389	5,2	4,9
18.10.2021	187 662	41 526	2,8%	175 560	4,5	4,2
19.10.2021	181 837	38 617	2,6%	170 717	4,7	4,4
20.10.2021	184 922	37 994	2,6%	171 137	4,9	4,5
21.10.2021	190 985	40 334	2,8%	178 555	4,7	4,4
22.10.2021	184 298	37 096	2,5%	173 971	5,0	4,7
23.10.2021	143 035	26 489	1,8%	135 141	5,4	5,1
24.10.2021	142 946	25 611	1,8%	134 691	5,6	5,3
25.10.2021	181 099	36 974	2,5%	168 943	4,9	4,6
26.10.2021	179 664	37 976	2,6%	168 943	4,7	4,4
27.10.2021	186 357	38 848	2,7%	176 160	4,8	4,5
28.10.2021	169 120	33 195	2,3%	159 387	5,1	4,8
29.10.2021	165 814	32 113	2,2%	156 816	5,2	4,9
30.10.2021	130 402	23 105	1,6%	123 371	5,6	5,3
31.10.2021	144 063	24 781	1,7%	137 145	5,8	5,5

Tedenski promet (slovenski obiskovalci)

Obdobje	Prikazi	Doseg	Doseg (%)	Obiski	Povprečno število prikazov na obiskovalca	Povprečno število obiskov na obiskovalca
01.10.2021 - 03.10.2021	502 879	93 840	6,4%	477 573	5,4	5,1
04.10.2021 - 10.10.2021	1 438 156	164 628	11,3%	1 368 637	8,7	8,3
11.10.2021 - 17.10.2021	1 225 020	117 100	8,0%	1 153 154	10,5	9,8
18.10.2021 - 24.10.2021	1 215 716	115 924	7,9%	1 139 782	10,5	9,8
25.10.2021 - 31.10.2021	1 156 548	104 275	7,1%	1 090 806	11,1	10,5

Mesečni promet (slovenski obiskovalci)

Obdobje	Prikazi	Doseg	Doseg (%)	Obiski	Povprečno število prikazov na obiskovalca	Povprečno število obiskov na obiskovalca
01.10.2021 - 31.10.2021	5 538 308	325 454	22,3%	5 230 295	17,0	16,1

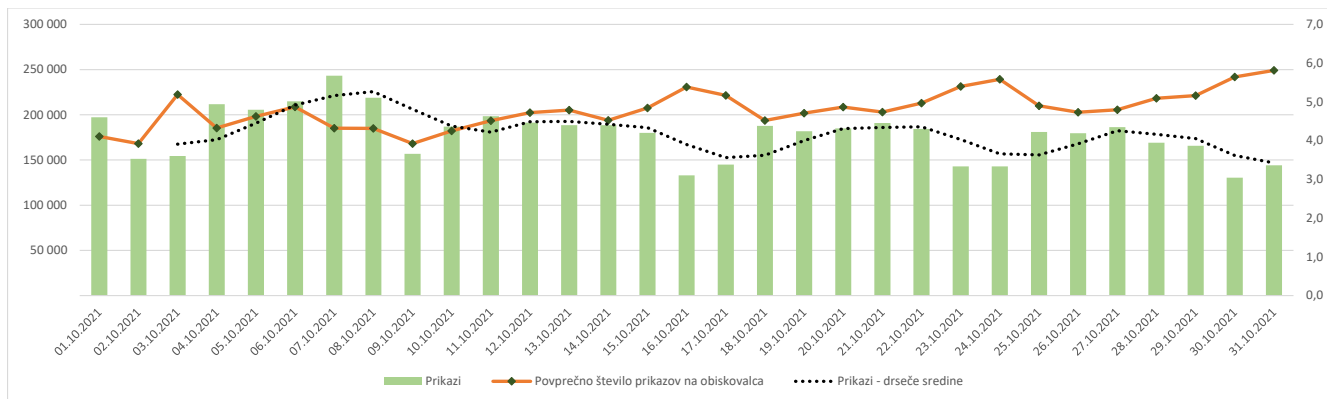
Demografski profil slovenskih obiskovalcev

Spremenljivka		Spletni uporabniki (%)	Indeks podobnosti	Prikazi (%)
Izobrazba	osnovna šola ali manj	14,0%	93	30,2%
	triletna šola	13,4%	113	9,6%
	štiriletna srednja šola	40,6%	105	37,8%
	višja, visoka šola, univerza ali več	31,1%	93	21,2%
	ne želim odgovoriti	0,9%	92	1,2%
Povprečni mesečni neto dohodek	nimam dohodka	8,7%	78	1,8%
	Manj kot 400 EUR	6,3%	80	2,0%
	od 400 do 800 EUR	22,6%	127	16,3%
	od 800 do 1200 EUR	30,2%	109	36,6%
	od 1200 do 1500 EUR	10,4%	95	4,9%
	od 1500 do 1800 EUR	6,6%	103	3,4%
	nad 1800 EUR	7,4%	82	2,7%
	ne želim odgovoriti	7,6%	86	32,3%
Regija	Pomurska	6,1%	103	2,4%
	Podravska	16,7%	105	6,5%
	Koroška	4,0%	122	27,3%
	Savinjska	12,2%	98	12,4%
	Zasavska	2,1%	85	6,1%
	Spodnje-posavska	4,3%	120	8,5%
	JV Slovenija	5,8%	89	2,8%
	Osrednjeslovenska	24,9%	92	16,8%
	Gorenjska	10,5%	106	7,4%
	Notranjsko-kraška	1,9%	84	3,5%
	Goriška	6,1%	116	4,3%
	Obalno-kraška	5,4%	101	2,0%
Spol	moški	45,5%	90	63,4%
	ženski	54,5%	111	36,6%
Starost	od 10 do 17 let	4,3%	78	0,7%
	od 18 do 24 let	7,6%	64	1,2%
	od 25 do 29 let	5,1%	63	0,8%
	od 30 do 39 let	17,1%	84	6,0%
	od 40 do 49 let	20,9%	100	45,3%
	od 50 do 59 let	20,5%	120	13,7%
	od 60 do 75 let	24,2%	155	30,1%
Zaposlitveni status	zaposlen v javnem sektorju	16,5%	102	18,6%
	zaposlen v podjetju	37,5%	97	19,9%
	samozaposlen	9,0%	98	4,4%
	brezposeln	5,9%	91	2,7%
	upokojenec	19,2%	161	25,4%
	dijak	6,4%	75	0,9%
	študent	4,4%	57	0,6%
	ne želim odgovoriti	1,1%	89	27,3%



Opomba:

Drseče sredine Drseča povprečja treh zaporednih dni, nam omogočajo analizo trenda. Izračunamo ga tako, da seštejemo vrednosti treh zaporednih dni in jih delimo s tri, vsaka drseča sredina je na desni strani intervalne dolžine tri.

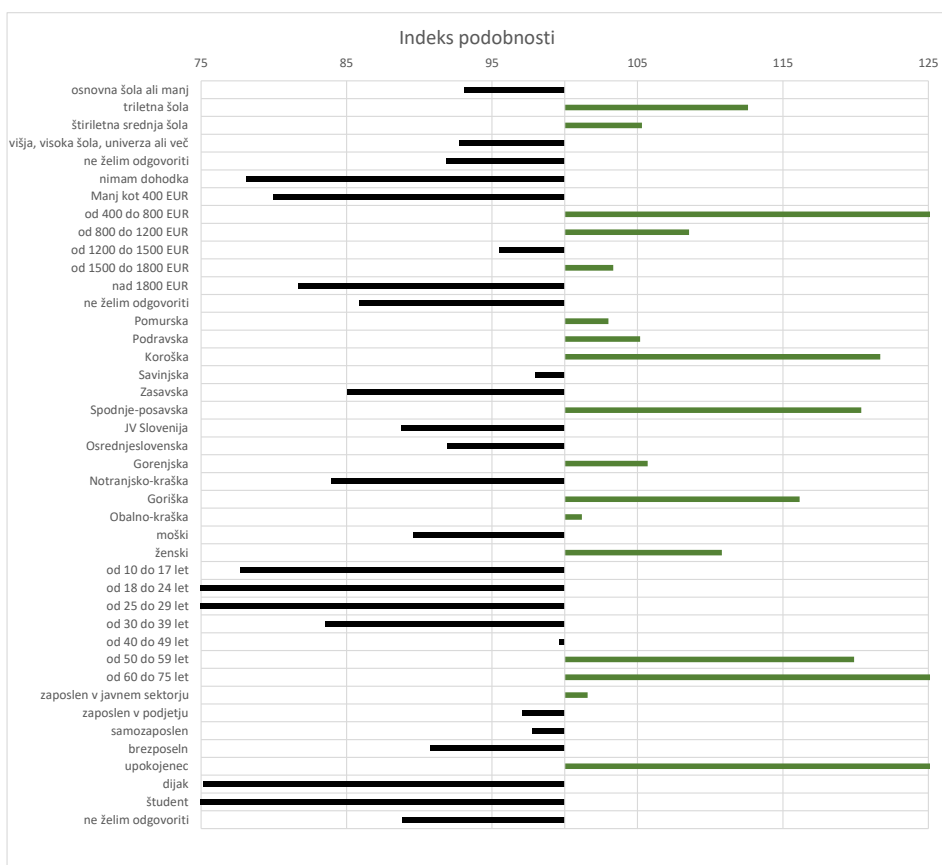


Opomba:

Leva stran grafa Prikazuje prikaze, ki so jih opravili slovenski obiskovalci

Desna stran grafa Prikazuje povprečno število prikazov na slovenskega obiskovalca

Drseče sredine Drseča povprečja treh zaporednih dni, nam omogočajo analizo trenda. Izračunamo ga tako, da seštejemo vrednosti treh zaporednih dni in jih delimo s tri, vsaka drseča sredina je na desni strani intervala dolžine tri.



Opomba:

Affinity indeks

Affinity indeks predstavlja razmerje med strukturo obiskovalcev v dani ciljni skupini na izbrani spletni strani in strukturo obiskovalcev v dani ciljni skupini na slovenskem spletnem trgu. Graf prikazuje odstopanje demografske strukture obiskovalcev izbrane spletne strani, glede na celotno spletno populacijo v Sloveniji.

Legenda in opombe:**Opis merjenja MOSS:**

MOSS certifikat se nanaša na obdobje od 1.10. do 31.10.2021. V tem času je potekalo merjenje MOSS, ki je obsegalo tehnično meritev, telefonsko anketo in spletno pop-up anketo.

Predstavitev medija:

Spletno mesto, podatki o izdajatelju in kratek opis medija so informacije, ki so jih posredovali pristopniki.

Doseg strani:

Valuta je izmerjeni slovenski doseg spletne strani v obdobju od 1.10. do 31.10.2021. Doseg pove, koliko različnih oseb iz slovenskih IP števil je v obdobju meritve obiskalo izbrano spletno stran. Doseg je izračunan s tehnično meritvijo in korigiran s podatkom o velikosti slovenske spletne populacije pridobljene s telefonsko anketo.

Doseg (%):

V odstotku izražena razmerje med številom obiskovalcev (obiskovalcev iz različnih Slovenskih IP naslovov), ki so v izbranem obdobju vsaj enkrat obiskali posamezno spletno stran, ter skupnim številom Slovenskih spletnih uporabnikov v izbranem časovnem obdobju. Število spletnih uporabnikov v Sloveniji se pridobiva s telefonsko anketo.

Prikaz:

Prikaz je dogodek med katerim si obiskovalec ogleduje spletno stran.

Obisk:

Obisk je niz neprekinjenih prikazov, ki med dvema prikazoma ni bil prekinjen za več kot 30 minut ali zaprt z brskalnikom.

Povprečno število prikazov na obiskovalca:

Povprečno število prikazov na izbrani spletni strani, ki jih ustvari obiskovalec te strani v danem časovnem obdobju.

Povprečno število obiskov na obiskovalca:

Povprečno število obiskov na izbrani spletni strani, ki jih obiskovalec te strani ustvari v danem časovnem obdobju.

Spletni uporabniki (%):

V odstotkih izraženo razmerje med obiskovalci izbrane ciljne skupine, ki so obiskali dotično spletno stran in skupnim številom obiskovalcev izbrane spletne strani v danem časovnem obdobju.

Indeks podobnosti:

Razmerje med strukturo obiskovalcev v dani ciljni skupini na izbrani spletni strani in strukturo obiskovalcev v dani ciljni skupini na slovenskem spletnem trgu.

Prikazi (%)

V odstotkih izraženo razmerje med prikazi, ki jih je ustvarila izbrana ciljna skupina na dotični spletni strani in številom prikazov, ki so jih ustvarili vsi obiskovalci izbrane spletne strani v danem časovnem obdobju.

V primeru, ko ni podatkov:

- Podatek ni na voljo, saj se spletna stran v danem obdobju ni merila.

N/A - Ko ni moč zbrati zadostno velikega vzorca za izbrano ciljno skupino se podatki ne prikažejo. Da je analiza možna mora biti izpolnjen minimalni pogoj (n=80), kar pomeni, da je vsaj 80 spletnih uporabnikov moralo obiskati dotično spletno stran in hkrati na katerikoli spletni strani, ki sodeluje v meritvi MOSS izpolniti spletni vprašalnik MOSS.