



Spletno mesto: Itis.si

Izdajatelj:

Podjetje: TSmedia, d.o.o.

Naslov: Stegne 19

Kraj: 1000 Ljubljana

Kontaktna oseba: Igor Gajster

E-mail kontaktne osebe: igor.gajster@tsmedia.si

Telefonska številka kontaktne osebe: 01/ 473 00 10

CERTIFIKAT

Kratek opis medija:

Telefonski imenik Slovenije je že dolga leta sinonim za najnatančnejše podatke o telefonskih številkah vseh operaterjev, naslovih in dejavnostih, s katerimi se ukvarja določeno podjetje. Z naprednim iskanjem po edinih pravih rumenih straneh v Sloveniji hitro najdete pravega ponudnika, s pomočjo interaktivnega zemljevida pa ga preprosto obiščete. Itis.si vam omogoča tudi iskanje po številki za pravne in fizične osebe. Za posebno izpostavitve v TIS-u se vsako leto odločijo tako velika kot srednja in mala podjetja.

Komentar:

Obdobje merjenja: oktober 2021

Dnevni promet (slovenski obiskovalci)

Obdobje	Prikazi	Doseg	Doseg (%)	Obiski	Povprečno število prikazov na obiskovalca	Povprečno število obiskov na obiskovalca
01.10.2021	36 159	14 294	1,0%	15 530	2,5	1,1
02.10.2021	22 550	7 805	0,5%	8 730	2,9	1,1
03.10.2021	22 314	8 146	0,6%	8 897	2,7	1,1
04.10.2021	45 650	17 935	1,2%	19 470	2,5	1,1
05.10.2021	41 762	15 984	1,1%	17 262	2,6	1,1
06.10.2021	44 241	16 730	1,1%	18 110	2,6	1,1
07.10.2021	42 990	16 815	1,2%	18 166	2,6	1,1
08.10.2021	38 111	14 960	1,0%	16 257	2,5	1,1
09.10.2021	22 295	7 602	0,5%	8 651	2,9	1,1
10.10.2021	23 302	8 360	0,6%	9 164	2,8	1,1
11.10.2021	43 946	17 143	1,2%	18 568	2,6	1,1
12.10.2021	46 509	16 227	1,1%	17 599	2,9	1,1
13.10.2021	42 488	16 346	1,1%	17 683	2,6	1,1
14.10.2021	41 740	15 746	1,1%	17 058	2,7	1,1
15.10.2021	37 920	14 406	1,0%	15 661	2,6	1,1
16.10.2021	24 463	8 003	0,5%	9 209	3,1	1,2
17.10.2021	21 986	7 819	0,5%	8 655	2,8	1,1
18.10.2021	45 170	17 662	1,2%	19 155	2,6	1,1
19.10.2021	43 920	16 546	1,1%	17 967	2,7	1,1
20.10.2021	42 127	15 996	1,1%	17 400	2,6	1,1
21.10.2021	41 430	15 842	1,1%	17 201	2,6	1,1
22.10.2021	40 143	15 085	1,0%	16 419	2,7	1,1
23.10.2021	25 587	8 349	0,6%	9 655	3,1	1,2
24.10.2021	22 398	7 934	0,5%	8 759	2,8	1,1
25.10.2021	43 207	16 429	1,1%	17 905	2,6	1,1
26.10.2021	42 116	15 944	1,1%	17 335	2,6	1,1
27.10.2021	40 469	14 934	1,0%	16 219	2,7	1,1
28.10.2021	37 833	14 487	1,0%	15 774	2,6	1,1
29.10.2021	33 754	13 412	0,9%	14 698	2,5	1,1
30.10.2021	22 175	7 402	0,5%	8 696	3,0	1,2
31.10.2021	21 572	7 096	0,5%	8 119	3,0	1,1

Tedenski promet (slovenski obiskovalci)

Obdobje	Prikazi	Doseg	Doseg (%)	Obiski	Povprečno število prikazov na obiskovalca	Povprečno število obiskov na obiskovalca
01.10.2021 - 03.10.2021	81 024	27 787	1,9%	33 232	2,9	1,2
04.10.2021 - 10.10.2021	258 354	72 837	5,0%	107 195	3,5	1,5
11.10.2021 - 17.10.2021	259 051	72 711	5,0%	104 484	3,6	1,4
18.10.2021 - 24.10.2021	260 778	70 979	4,9%	106 697	3,7	1,5
25.10.2021 - 31.10.2021	241 126	65 638	4,5%	98 860	3,7	1,5

Mesečni promet (slovenski obiskovalci)

Obdobje	Prikazi	Doseg	Doseg (%)	Obiski	Povprečno število prikazov na obiskovalca	Povprečno število obiskov na obiskovalca
01.10.2021 - 31.10.2021	1 100 340	187 293	12,8%	450 450	5,9	2,4

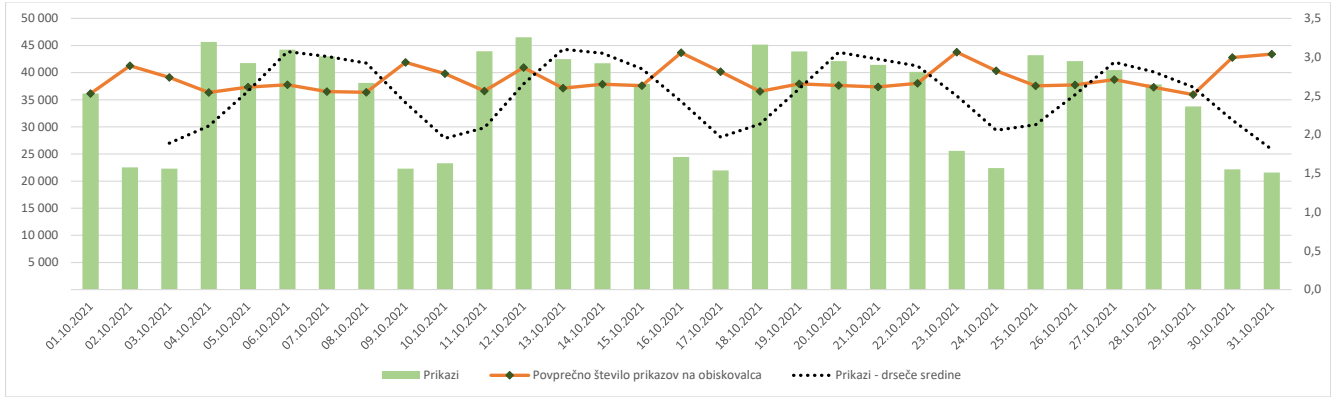
Demografski profil slovenskih obiskovalcev

Spremenljivka		Spletni uporabniki (%)	Indeks podobnosti	Prikazi (%)
Izobrazba	osnovna šola ali manj	15,2%	101	16,9%
	triletna šola	13,1%	110	12,7%
	štiriletna srednja šola	38,8%	101	40,7%
	višja, visoka šola, univerza ali več	32,0%	96	29,1%
	ne želim odgovoriti	0,8%	83	0,5%
Povprečni mesečni neto dohodek	nimam dohodka	10,7%	96	8,3%
	Manj kot 400 EUR	7,1%	90	7,8%
	od 400 do 800 EUR	20,7%	117	22,9%
	od 800 do 1200 EUR	28,4%	102	28,6%
	od 1200 do 1500 EUR	10,5%	96	9,5%
	od 1500 do 1800 EUR	6,2%	97	4,7%
	nad 1800 EUR	7,2%	79	6,0%
Regija	ne želim odgovoriti	9,1%	103	12,1%
	Pomurska	6,9%	117	8,2%
	Podravska	17,0%	107	16,1%
	Koroška	4,2%	127	7,2%
	Savinjska	12,7%	102	12,4%
	Zasavska	2,4%	98	2,0%
	Spodnje-posavska	3,9%	110	3,7%
	JV Slovenija	5,7%	86	5,0%
	Osrednjeslovenska	23,9%	88	22,8%
	Gorenjska	10,9%	110	11,3%
	Notranjsko-kraška	2,2%	98	1,8%
Spol	Goriška	5,8%	111	6,1%
	Obalno-kraška	4,3%	81	3,4%
	moški	47,8%	94	47,9%
Starost	ženski	52,2%	106	52,1%
	od 10 do 17 let	4,5%	81	4,3%
	od 18 do 24 let	8,7%	73	7,0%
	od 25 do 29 let	7,5%	92	6,4%
	od 30 do 39 let	16,0%	78	15,5%
	od 40 do 49 let	22,1%	106	25,3%
	od 50 do 59 let	19,9%	116	18,1%
Zaposlitveni status	od 60 do 75 let	21,1%	135	23,2%
	zaposlen v javnem sektorju	15,2%	93	12,6%
	zaposlen v podjetju	38,2%	99	39,5%
	samozaposlen	9,3%	101	8,6%
	brezposeln	6,8%	105	6,4%
	upokojenec	16,6%	139	17,6%
	dijak	6,6%	77	5,5%
	študent	6,1%	79	4,9%
ne želim odgovoriti	1,2%	98	4,9%	



Opomba:

Drseče sredine Drseča povprečja treh zaporednih dni, nam omogočajo analizo trenda. Izračunamo ga tako, da seštejemo vrednosti treh zaporednih dni in jih delimo s tri, vsaka drseča sredina je na desni strani intervalne dolžine tri.

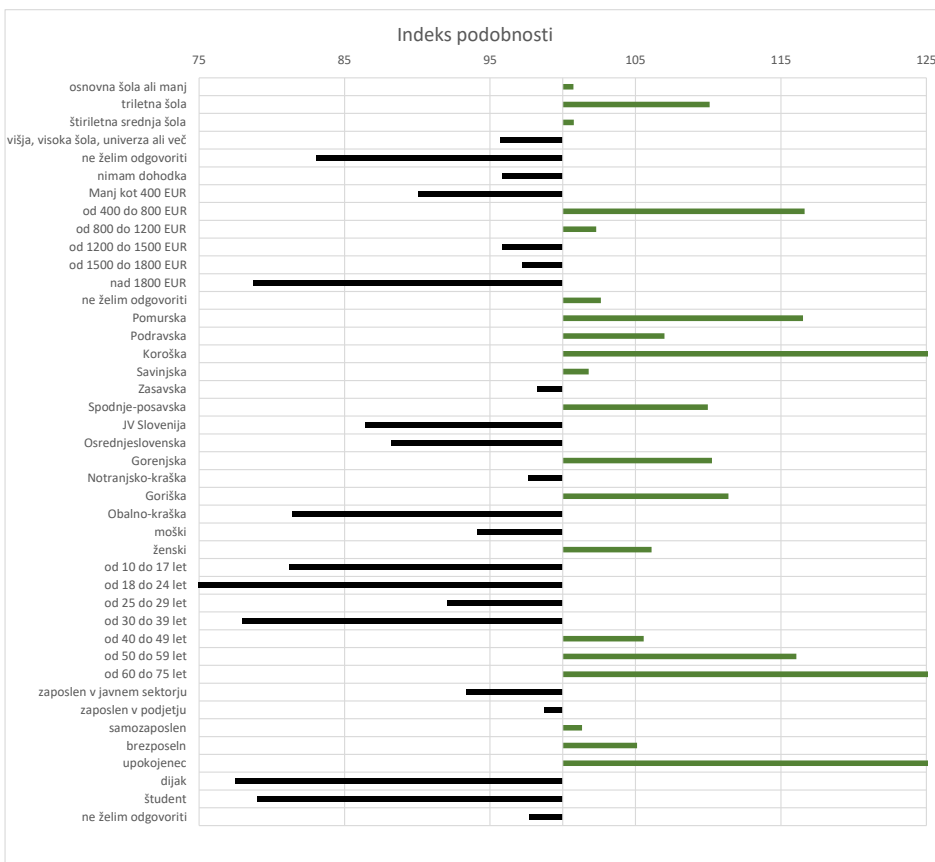


Opomba:

Leva stran grafa Prikazuje prikaze, ki so jih opravili slovenski obiskovalci

Desna stran grafa Prikazuje povprečno število prikazov na slovenskega obiskovalca

Drseče sredine Drseča povprečja treh zaporednih dni, nam omogočajo analizo trenda. Izračunamo ga tako, da seštejemo vrednosti treh zaporednih dni in jih delimo s tri, vsaka drseča sredina je na desni strani intervale dolžine tri.



Opomba:

Affinity indeks

Affinity indeks predstavlja razmerje med strukturo obiskovalcev v dani ciljni skupini na izbrani spletni strani in strukturo obiskovalcev v dani ciljni skupini na slovenskem spletnem trgu. Graf prikazuje odstopanje demografske strukture obiskovalcev izbrane spletne strani, glede na celotno spletno populacijo v Sloveniji.

Legenda in opombe:**Opis merjenja MOSS:**

MOSS certifikat se nanaša na obdobje od 1.10. do 31.10.2021. V tem času je potekalo merjenje MOSS, ki je obsegalo tehnično meritev, telefonsko anketo in spletno pop-up anketo.

Predstavitev medija:

Spletno mesto, podatki o izdajatelju in kratek opis medija so informacije, ki so jih posredovali pristopniki.

Doseg strani:

Valuta je izmerjeni slovenski doseg spletne strani v obdobju od 1.10. do 31.10.2021. Doseg pove, koliko različnih oseb iz slovenskih IP števil je v obdobju meritve obiskalo izbrano spletno stran. Doseg je izračunan s tehnično meritvijo in korigiran s podatkom o velikosti slovenske spletne populacije pridobljene s telefonsko anketo.

Doseg (%):

V odstotku izražena razmerje med številom obiskovalcev (obiskovalcev iz različnih Slovenskih IP naslovov), ki so v izbranem obdobju vsaj enkrat obiskali posamezno spletno stran, ter skupnim številom Slovenskih spletnih uporabnikov v izbranem časovnem obdobju. Število spletnih uporabnikov v Sloveniji se pridobiva s telefonsko anketo.

Prikaz:

Prikaz je dogodek med katerim si obiskovalec ogleduje spletno stran.

Obisk:

Obisk je niz neprekinjenih prikazov, ki med dvema prikazoma ni bil prekinjen za več kot 30 minut ali zaprt z brskalnikom.

Povprečno število prikazov na obiskovalca:

Povprečno število prikazov na izbrani spletni strani, ki jih ustvari obiskovalec te strani v danem časovnem obdobju.

Povprečno število obiskov na obiskovalca:

Povprečno število obiskov na izbrani spletni strani, ki jih obiskovalec te strani ustvari v danem časovnem obdobju.

Spletni uporabniki (%):

V odstotkih izraženo razmerje med obiskovalci izbrane ciljne skupine, ki so obiskali dotično spletno stran in skupnim številom obiskovalcev izbrane spletne strani v danem časovnem obdobju.

Indeks podobnosti:

Razmerje med strukturo obiskovalcev v dani ciljni skupini na izbrani spletni strani in strukturo obiskovalcev v dani ciljni skupini na slovenskem spletnem trgu.

Prikazi (%)

V odstotkih izraženo razmerje med prikazi, ki jih je ustvarila izbrana ciljna skupina na dotični spletni strani in številom prikazov, ki so jih ustvarili vsi obiskovalci izbrane spletne strani v danem časovnem obdobju.

V primeru, ko ni podatkov:

- Podatek ni na voljo, saj se spletna stran v danem obdobju ni merila.

N/A - Ko ni moč zbrati zadostno velikega vzorca za izbrano ciljno skupino se podatki ne prikažejo. Da je analiza možna mora biti izpolnjen minimalni pogoj (n=80), kar pomeni, da je vsaj 80 spletnih uporabnikov moralo obiskati dotično spletno stran in hkrati na katerikoli spletni strani, ki sodeluje v meritvi MOSS izpolniti spletni vprašalnik MOSS.