



Spletno mesto: Bizi.si

Izdajatelj:

Podjetje: TSmedia, d.o.o.

Naslov: Stegne 19

Kraj: 1000 Ljubljana

Kontaktna oseba: Igor Gajster

E-mail kontaktne osebe: igor.gajster@tsmedia.si

Telefonska številka kontaktne osebe: 01/ 473 00 10

# CERTIFIKAT

## Kratek opis medija:

Poslovni asistent bizi.si vam nudi najnovejše finančne in poslovne podatke za 180 tisoč slovenskih pravnih oseb. S svojimi naprednimi funkcijami vam omogoča iskanje kontaktnih podatkov pravnih oseb, pregled njihovih poslovnih podatkov, letnih poročil in finančnih izkazov, istočasno pa lahko izveste tudi, kolikšna je vrednost njihove delnice in kaj o njih pišejo mediji. Pridobite lahko tudi dnevno sveže informacije o neplačnikih, blokadah TRR-jev, objavah stečajev, narokih, insolventnostnih postopkih, likvidni sposobnosti in bonitetni oceni podjetij.

## Komentar:

Obdobje merjenja: oktober 2021

## Dnevni promet (slovenski obiskovalci)

Obdobje	Prikazi	Doseg	Doseg (%)	Obiski	Povprečno število prikazov na obiskovalca	Povprečno število obiskov na obiskovalca
01.10.2021	73 869	32 908	2,3%	36 084	2,2	1,1
02.10.2021	28 864	14 677	1,0%	18 364	2,0	1,3
03.10.2021	34 210	15 662	1,1%	19 266	2,2	1,2
04.10.2021	96 255	41 846	2,9%	45 742	2,3	1,1
05.10.2021	92 318	38 752	2,7%	42 136	2,4	1,1
06.10.2021	96 905	40 079	2,7%	43 578	2,4	1,1
07.10.2021	94 626	40 223	2,8%	43 793	2,4	1,1
08.10.2021	81 967	35 158	2,4%	38 390	2,3	1,1
09.10.2021	35 151	12 911	0,9%	16 694	2,7	1,3
10.10.2021	40 828	15 842	1,1%	19 576	2,6	1,2
11.10.2021	97 372	41 379	2,8%	45 031	2,4	1,1
12.10.2021	94 576	40 232	2,8%	43 803	2,4	1,1
13.10.2021	94 340	40 487	2,8%	44 096	2,3	1,1
14.10.2021	97 010	38 286	2,6%	41 643	2,5	1,1
15.10.2021	82 187	34 051	2,3%	37 133	2,4	1,1
16.10.2021	32 055	15 560	1,1%	18 368	2,1	1,2
17.10.2021	33 977	16 001	1,1%	18 843	2,1	1,2
18.10.2021	97 125	41 691	2,9%	45 062	2,3	1,1
19.10.2021	94 919	39 584	2,7%	42 929	2,4	1,1
20.10.2021	86 292	38 639	2,6%	42 030	2,2	1,1
21.10.2021	88 996	39 028	2,7%	42 501	2,3	1,1
22.10.2021	80 158	34 709	2,4%	37 798	2,3	1,1
23.10.2021	32 060	15 270	1,0%	18 375	2,1	1,2
24.10.2021	30 778	14 716	1,0%	17 095	2,1	1,2
25.10.2021	86 845	37 780	2,6%	40 977	2,3	1,1
26.10.2021	85 550	36 771	2,5%	40 085	2,3	1,1
27.10.2021	82 894	35 659	2,4%	38 870	2,3	1,1
28.10.2021	78 820	33 335	2,3%	36 341	2,4	1,1
29.10.2021	66 768	28 909	2,0%	31 660	2,3	1,1
30.10.2021	27 637	13 888	1,0%	16 305	2,0	1,2
31.10.2021	25 516	11 155	0,8%	13 948	2,3	1,3

## Tedenski promet (slovenski obiskovalci)

Obdobje	Prikazi	Doseg	Doseg (%)	Obiski	Povprečno število prikazov na obiskovalca	Povprečno število obiskov na obiskovalca
01.10.2021 - 03.10.2021	136 944	57 118	3,9%	72 919	2,4	1,3
04.10.2021 - 10.10.2021	538 045	133 066	9,1%	249 720	4,0	1,9
11.10.2021 - 17.10.2021	531 531	134 923	9,2%	247 529	3,9	1,8
18.10.2021 - 24.10.2021	510 323	136 008	9,3%	244 748	3,8	1,8
25.10.2021 - 31.10.2021	454 033	121 663	8,3%	217 259	3,7	1,8

## Mesečni promet (slovenski obiskovalci)

Obdobje	Prikazi	Doseg	Doseg (%)	Obiski	Povprečno število prikazov na obiskovalca	Povprečno število obiskov na obiskovalca
01.10.2021 - 31.10.2021	2 170 870	281 166	19,2%	1 031 577	7,7	3,7

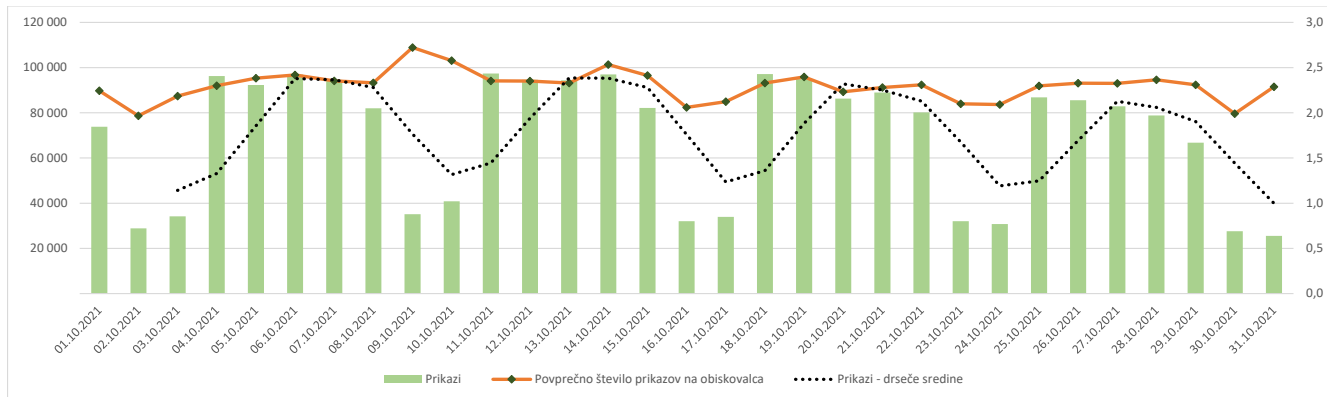
## Demografski profil slovenskih obiskovalcev

Spremenljivka		Spletni uporabniki (%)	Indeks podobnosti	Prikazi (%)
Izobrazba	osnovna šola ali manj	12,0%	80	13,0%
	triletna šola	9,7%	81	19,7%
	štiriletna srednja šola	39,6%	103	33,9%
	višja, visoka šola, univerza ali več	37,5%	112	32,2%
	ne želim odgovoriti	1,1%	119	1,2%
Povprečni mesečni neto dohodek	nimam dohodka	9,1%	81	4,6%
	Manj kot 400 EUR	5,6%	71	10,0%
	od 400 do 800 EUR	15,8%	89	10,7%
	od 800 do 1200 EUR	28,8%	104	20,1%
	od 1200 do 1500 EUR	13,7%	126	29,4%
	od 1500 do 1800 EUR	7,7%	120	6,4%
	nad 1800 EUR	10,8%	118	11,4%
Regija	ne želim odgovoriti	8,4%	95	7,4%
	Pomurska	5,9%	100	3,5%
	Podravska	17,0%	107	15,9%
	Koroška	3,4%	104	3,1%
	Savinjska	11,5%	92	5,8%
	Zasavska	2,0%	82	1,8%
	Spodnje-posavska	3,7%	104	4,0%
	JV Slovenija	5,2%	80	4,1%
	Osrednjeslovenska	28,6%	106	23,6%
	Gorenjska	10,0%	101	21,6%
	Notranjsko-kraška	2,6%	116	1,6%
Spol	Goriška	5,7%	108	12,0%
	Obalno-kraška	4,2%	80	2,9%
	moški	50,5%	99	59,8%
Starost	ženski	49,5%	101	40,2%
	od 10 do 17 let	4,6%	83	1,6%
	od 18 do 24 let	8,3%	69	24,0%
	od 25 do 29 let	8,7%	107	8,8%
	od 30 do 39 let	22,8%	111	22,4%
	od 40 do 49 let	23,0%	110	20,6%
	od 50 do 59 let	17,8%	104	13,7%
Zaposlitveni status	od 60 do 75 let	14,6%	94	8,9%
	zaposlen v javnem sektorju	14,9%	92	9,4%
	zaposlen v podjetju	43,1%	111	40,1%
	samozaposlen	13,6%	147	27,0%
	brezposeln	4,9%	76	3,2%
	upokojenec	10,2%	86	6,0%
	dijak	6,7%	79	9,1%
	študent	5,3%	69	4,4%
ne želim odgovoriti	1,2%	99	0,7%	



### Opomba:

**Drseče sredine** Drseča povprečja treh zaporednih dni, nam omogočajo analizo trenda. Izračunamo ga tako, da seštejemo vrednosti treh zaporednih dni in jih delimo s tri, vsaka drseča sredina je na desni strani intervalne dolžine tri.

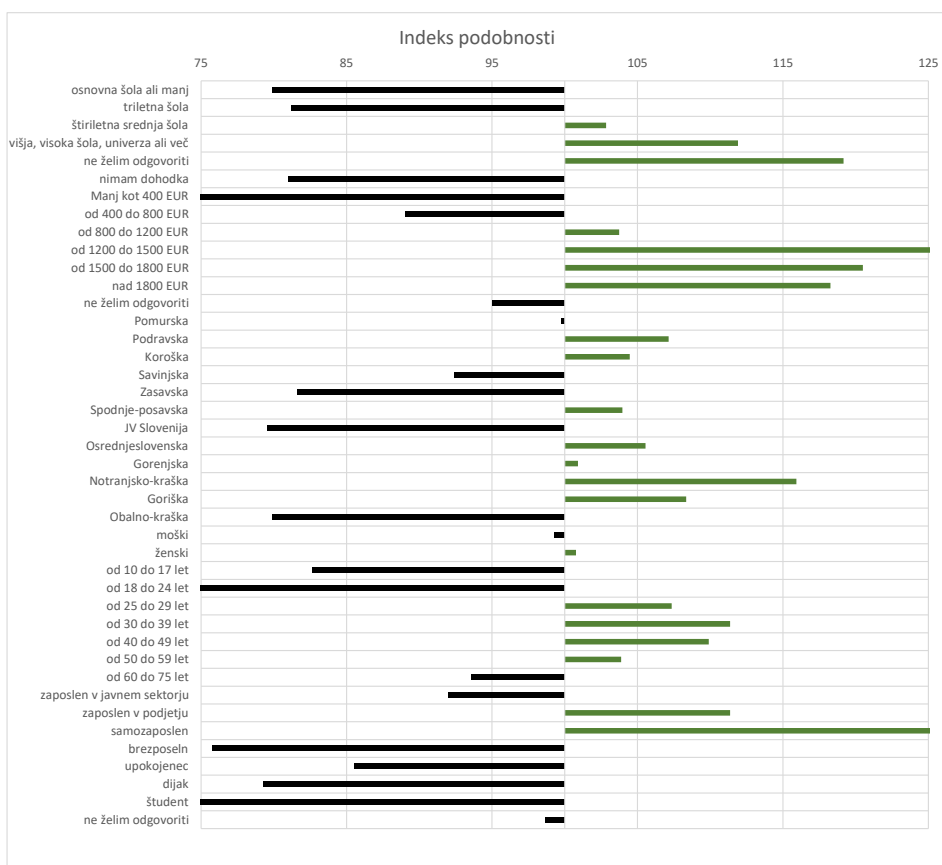


**Opomba:**

**Leva stran grafa** Prikazuje prikaze, ki so jih opravili slovenski obiskovalci

**Desna stran grafa** Prikazuje povprečno število prikazov na slovenskega obiskovalca

**Drseče sredine** Drseča povprečja treh zaporednih dni, nam omogočajo analizo trenda. Izračunamo ga tako, da seštejemo vrednosti treh zaporednih dni in jih delimo s tri, vsaka drseča sredina je na desni strani intervale dolžine tri.



**Opomba:**

**Affinity indeks**

Affinity indeks predstavlja razmerje med strukturo obiskovalcev v dani ciljni skupini na izbrani spletni strani in strukturo obiskovalcev v dani ciljni skupini na slovenskem spletnem trgu. Graf prikazuje odstopanje demografske strukture obiskovalcev izbrane spletne strani, glede na celotno spletno populacijo v Sloveniji.

**Legenda in opombe:****Opis merjenja MOSS:**

MOSS certifikat se nanaša na obdobje od 1.10. do 31.10.2021. V tem času je potekalo merjenje MOSS, ki je obsegalo tehnično meritev, telefonsko anketo in spletno pop-up anketo.

**Predstavitev medija:**

Spletno mesto, podatki o izdajatelju in kratek opis medija so informacije, ki so jih posredovali pristopniki.

**Doseg strani:**

Valuta je izmerjeni slovenski doseg spletne strani v obdobju od 1.10. do 31.10.2021. Doseg pove, koliko različnih oseb iz slovenskih IP števil je v obdobju meritve obiskalo izbrano spletno stran. Doseg je izračunan s tehnično meritvijo in korigiran s podatkom o velikosti slovenske spletne populacije pridobljene s telefonsko anketo.

**Doseg (%):**

V odstotku izražena razmerje med številom obiskovalcev (obiskovalcev iz različnih Slovenskih IP naslovov), ki so v izbranem obdobju vsaj enkrat obiskali posamezno spletno stran, ter skupnim številom Slovenskih spletnih uporabnikov v izbranem časovnem obdobju. Število spletnih uporabnikov v Sloveniji se pridobiva s telefonsko anketo.

**Prikaz:**

Prikaz je dogodek med katerim si obiskovalec ogleduje spletno stran.

**Obisk:**

Obisk je niz neprekinjenih prikazov, ki med dvema prikazoma ni bil prekinjen za več kot 30 minut ali zaprt z brskalnikom.

**Povprečno število prikazov na obiskovalca:**

Povprečno število prikazov na izbrani spletni strani, ki jih ustvari obiskovalec te strani v danem časovnem obdobju.

**Povprečno število obiskov na obiskovalca:**

Povprečno število obiskov na izbrani spletni strani, ki jih obiskovalec te strani ustvari v danem časovnem obdobju.

**Spletni uporabniki (%):**

V odstotkih izraženo razmerje med obiskovalci izbrane ciljne skupine, ki so obiskali dotično spletno stran in skupnim številom obiskovalcev izbrane spletne strani v danem časovnem obdobju.

**Indeks podobnosti:**

Razmerje med strukturo obiskovalcev v dani ciljni skupini na izbrani spletni strani in strukturo obiskovalcev v dani ciljni skupini na slovenskem spletnem trgu.

**Prikazi (%)**

V odstotkih izraženo razmerje med prikazi, ki jih je ustvarila izbrana ciljna skupina na dotični spletni strani in številom prikazov, ki so jih ustvarili vsi obiskovalci izbrane spletne strani v danem časovnem obdobju.

**V primeru, ko ni podatkov:**

- Podatek ni na voljo, saj se spletna stran v danem obdobju ni merila.

N/A - Ko ni moč zbrati zadostno velikega vzorca za izbrano ciljno skupino se podatki ne prikažejo. Da je analiza možna mora biti izpolnjen minimalni pogoj (n=80), kar pomeni, da je vsaj 80 spletnih uporabnikov moralo obiskati dotično spletno stran in hkrati na katerikoli spletni strani, ki sodeluje v meritvi MOSS izpolniti spletni vprašalnik MOSS.