



Spletno mesto: Siol.net

Izdajatelj:

Podjetje: TSmedia, d.o.o.

Naslov: Stegne 19

Kraj: 1000 Ljubljana

Kontaktna oseba: Igor Gajster

E-mail kontaktne osebe: igor.gajster@tsmedia.si

Telefonska številka kontaktne osebe: 01/ 473 00 10

CERTIFIKAT

Kratek opis medija:

Siol.net je digitalni medij, ki je dostopen na petih zaslonih: klasičnem spletnem, mobilnem, televizijskem, tabličnem ter na zunanjih digitalnih zaslonih. Bralcem nudi najbolj sveže in aktualne novice iz Slovenije in sveta, intervjuje, kolumne, odlične zgodbe iz sveta športa, avtomobilov in trendov. Medij bralcem ponuja številne funkcionalnosti, ki bralca v trenutku seznanijo z vsemi najpomembnejšimi novicami dneva (Aktualno, Iz minute v minuto, Pregled dneva, Urednikov izbor ...). Oglaševalcem so na voljo najnaprednejši oglašni formati, ki so skladni z mednarodno uveljavljenimi IAB standardi ter so umeščeni v spletno mesto tako, da sočasno zagotavljajo učinke za oglaševalce in niso moteči za uporabnike.

Komentar:

Obdobje merjenja: september 2021

Dnevni promet (slovenski obiskovalci)

Obdobje	Prikazi	Doseg	Doseg (%)	Obiski	Povprečno število prikazov na obiskovalca	Povprečno število obiskov na obiskovalca
01.09.2021	2 470 124	276 929	19,0%	591 338	8,9	2,1
02.09.2021	2 341 986	252 427	17,3%	537 220	9,3	2,1
03.09.2021	2 233 066	241 707	16,5%	508 852	9,2	2,1
04.09.2021	1 879 396	235 068	16,1%	446 593	8,0	1,9
05.09.2021	2 039 365	248 722	17,0%	479 680	8,2	1,9
06.09.2021	2 442 871	270 955	18,6%	555 032	9,0	2,0
07.09.2021	2 095 216	258 932	17,7%	509 531	8,1	2,0
08.09.2021	2 306 648	266 338	18,2%	546 204	8,7	2,1
09.09.2021	2 231 624	249 472	17,1%	519 537	8,9	2,1
10.09.2021	2 138 056	258 845	17,7%	507 452	8,3	2,0
11.09.2021	1 625 004	199 343	13,6%	372 203	8,2	1,9
12.09.2021	1 848 736	227 108	15,5%	429 010	8,1	1,9
13.09.2021	2 395 296	273 443	18,7%	569 234	8,8	2,1
14.09.2021	2 507 770	323 230	22,1%	656 666	7,8	2,0
15.09.2021	2 662 307	324 665	22,2%	682 420	8,2	2,1
16.09.2021	2 409 713	279 077	19,1%	591 244	8,6	2,1
17.09.2021	2 641 792	308 735	21,1%	655 998	8,6	2,1
18.09.2021	2 279 863	333 779	22,9%	636 079	6,8	1,9
19.09.2021	2 509 818	371 580	25,4%	714 829	6,8	1,9
20.09.2021	2 647 272	344 454	23,6%	711 932	7,7	2,1
21.09.2021	2 334 113	274 909	18,8%	567 396	8,5	2,1
22.09.2021	2 423 190	271 779	18,6%	565 273	8,9	2,1
23.09.2021	2 286 960	260 081	17,8%	531 598	8,8	2,0
24.09.2021	2 190 841	268 511	18,4%	532 130	8,2	2,0
25.09.2021	1 775 506	246 555	16,9%	451 371	7,2	1,8
26.09.2021	1 894 985	255 209	17,5%	479 147	7,4	1,9
27.09.2021	2 417 627	277 799	19,0%	574 333	8,7	2,1
28.09.2021	2 469 052	307 470	21,1%	624 911	8,0	2,0
29.09.2021	2 589 490	303 990	20,8%	636 373	8,5	2,1
30.09.2021	2 570 967	302 487	20,7%	621 268	8,5	2,1

Tedenski promet (slovenski obiskovalci)

Obdobje	Prikazi	Doseg	Doseg (%)	Obiski	Povprečno število prikazov na obiskovalca	Povprečno število obiskov na obiskovalca
01.09.2021 - 05.09.2021	10 964 041	483 939	33,1%	2 563 527	22,7	5,3
06.09.2021 - 12.09.2021	14 688 228	515 235	35,3%	3 439 337	28,5	6,7
13.09.2021 - 19.09.2021	17 406 531	637 020	43,6%	4 505 326	27,3	7,1
20.09.2021 - 26.09.2021	15 553 086	547 520	37,5%	3 838 535	28,4	7,0
27.09.2021 - 30.09.2021	10 047 133	523 500	35,8%	2 456 920	19,2	4,7

Mesečni promet (slovenski obiskovalci)

Obdobje	Prikazi	Doseg	Doseg (%)	Obiski	Povprečno število prikazov na obiskovalca	Povprečno število obiskov na obiskovalca
01.09.2021 - 30.09.2021	68 658 723	817 746	56,0%	16 802 260	84,0	20,5

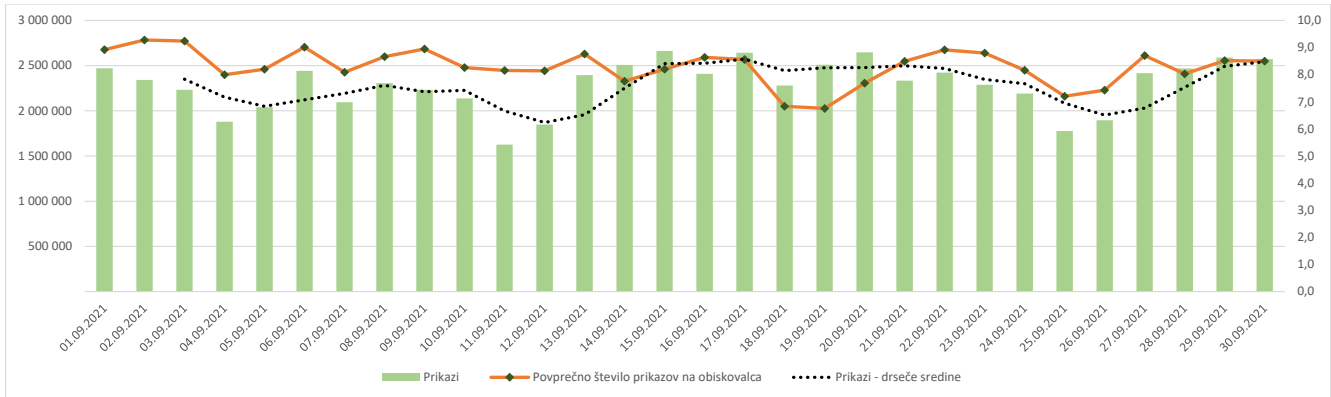
Demografski profil slovenskih obiskovalcev

Spremenljivka		Spletni uporabniki (%)	Indeks podobnosti	Prikazi (%)
Izobrazba	osnovna šola ali manj	13,4%	90	11,0%
	triletna šola	12,1%	102	8,8%
	štiriletna srednja šola	38,2%	99	41,0%
	višja, visoka šola, univerza ali več	35,5%	106	38,9%
	ne želim odgovoriti	0,8%	83	0,3%
Povprečni mesečni neto dohodek	nimam dohodka	9,6%	87	6,9%
	Manj kot 400 EUR	6,6%	84	4,0%
	od 400 do 800 EUR	18,7%	106	14,1%
	od 800 do 1200 EUR	28,3%	100	23,3%
	od 1200 do 1500 EUR	11,4%	104	18,0%
	od 1500 do 1800 EUR	6,9%	108	8,5%
	nad 1800 EUR	10,2%	114	17,6%
	ne želim odgovoriti	8,2%	94	7,7%
Regija	Pomurska	5,6%	95	4,1%
	Podravska	15,9%	99	11,8%
	Koroška	3,1%	95	2,3%
	Savinjska	12,0%	97	10,9%
	Zasavska	2,2%	98	1,4%
	Spodnje-posavska	3,7%	106	7,4%
	JV Slovenija	5,9%	91	5,4%
	Osrednjeslovenska	27,9%	103	30,7%
	Gorenjska	10,8%	106	13,8%
	Notranjsko-kraška	2,2%	99	1,6%
	Goriška	5,4%	104	5,0%
Spol	moški	51,9%	102	66,8%
	ženski	48,1%	98	33,2%
Starost	od 10 do 17 let	4,6%	84	3,0%
	od 18 do 24 let	8,9%	76	5,3%
	od 25 do 29 let	6,9%	83	4,0%
	od 30 do 39 let	19,8%	95	14,0%
	od 40 do 49 let	22,2%	106	25,3%
	od 50 do 59 let	19,1%	111	23,8%
	od 60 do 75 let	18,3%	118	24,5%
Zaposlitveni status	zaposlen v javnem sektorju	16,7%	102	13,9%
	zaposlen v podjetju	40,6%	104	46,2%
	samozaposlen	9,0%	98	9,9%
	brezposeln	6,0%	93	3,3%
	upokojenec	14,0%	119	16,8%
	dijak	6,4%	78	4,4%
	študent	6,3%	80	4,6%
	ne želim odgovoriti	1,0%	88	0,9%



Opomba:

Drseče sredine Drseča povprečja treh zaporednih dni, nam omogočajo analizo trenda. Izračunamo ga tako, da seštejemo vrednosti treh zaporednih dni in jih delimo s tri, vsaka drseča sredina je na desni strani intervalne dolžine tri.

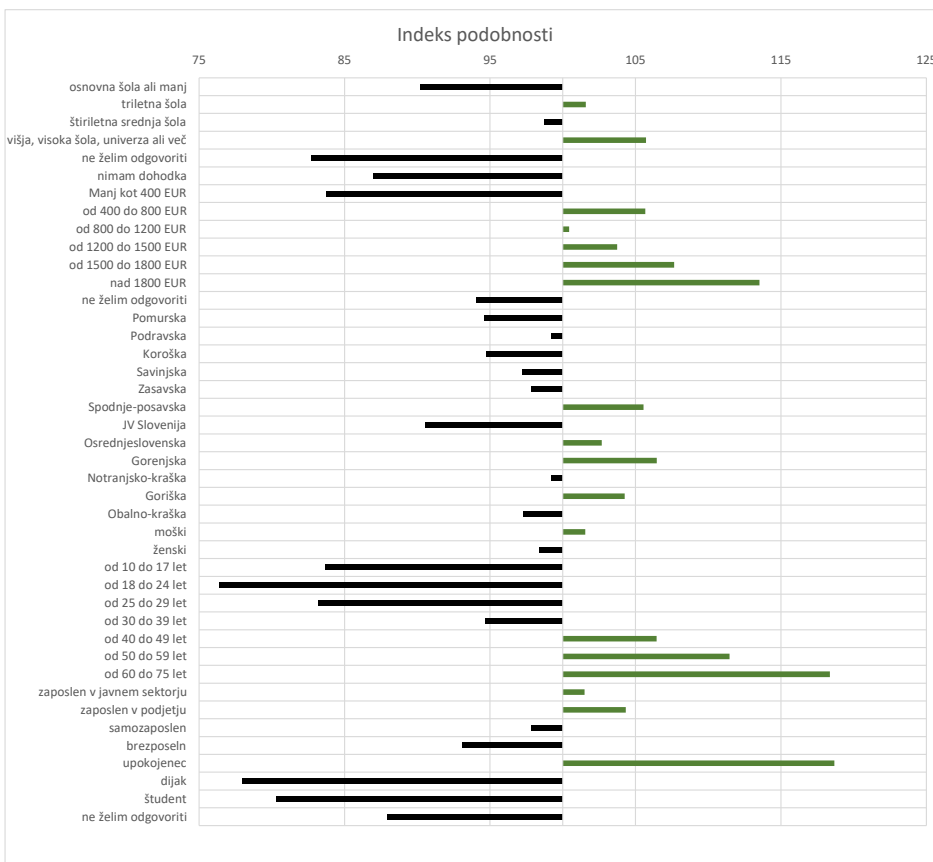


Opomba:

Leva stran grafa Prikazuje prikaze, ki so jih opravili slovenski obiskovalci

Desna stran grafa Prikazuje povprečno število prikazov na slovenskega obiskovalca

Drseče sredine Drseča povprečja treh zaporednih dni, nam omogočajo analizo trenda. Izračunamo ga tako, da seštejemo vrednosti treh zaporednih dni in jih delimo s tri, vsaka drseča sredina je na desni strani intervale dolžine tri.



Opomba:

Affinity indeks

Affinity indeks predstavlja razmerje med strukturo obiskovalcev v dani ciljni skupini na izbrani spletni strani in strukturo obiskovalcev v dani ciljni skupini na slovenskem spletnem trgu. Graf prikazuje odstopanje demografske strukture obiskovalcev izbrane spletne strani, glede na celotno spletno populacijo v Sloveniji.

Legenda in opombe:**Opis merjenja MOSS:**

MOSS certifikat se nanaša na obdobje od 1.9. do 30.9.2021. V tem času je potekalo merjenje MOSS, ki je obsegalo tehnično meritev, telefonsko anketo in spletno pop-up anketo.

Predstavitev medija:

Spletno mesto, podatki o izdajatelju in kratek opis medija so informacije, ki so jih posredovali pristopniki.

Doseg strani:

Valuta je izmerjeni slovenski doseg spletne strani v obdobju od 1.9. do 30.9.2021. Doseg pove, koliko različnih oseb iz slovenskih IP števil je v obdobju meritve obiskalo izbrano spletno stran. Doseg je izračunan s tehnično meritvijo in korigiran s podatkom o velikosti slovenske spletne populacije pridobljene s telefonsko anketo.

Doseg (%):

V odstotku izražena razmerje med številom obiskovalcev (obiskovalcev iz različnih Slovenskih IP naslovov), ki so v izbranem obdobju vsaj enkrat obiskali posamezno spletno stran, ter skupnim številom Slovenskih spletnih uporabnikov v izbranem časovnem obdobju. Število spletnih uporabnikov v Sloveniji se pridobiva s telefonsko anketo.

Prikaz:

Prikaz je dogodek med katerim si obiskovalec ogleduje spletno stran.

Obisk:

Obisk je niz neprekinjenih prikazov, ki med dvema prikazoma ni bil prekinjen za več kot 30 minut ali zaprt z brskalnikom.

Povprečno število prikazov na obiskovalca:

Povprečno število prikazov na izbrani spletni strani, ki jih ustvari obiskovalec te strani v danem časovnem obdobju.

Povprečno število obiskov na obiskovalca:

Povprečno število obiskov na izbrani spletni strani, ki jih obiskovalec te strani ustvari v danem časovnem obdobju.

Spletni uporabniki (%):

V odstotkih izraženo razmerje med obiskovalci izbrane ciljne skupine, ki so obiskali dotično spletno stran in skupnim številom obiskovalcev izbrane spletne strani v danem časovnem obdobju.

Indeks podobnosti:

Razmerje med strukturo obiskovalcev v dani ciljni skupini na izbrani spletni strani in strukturo obiskovalcev v dani ciljni skupini na slovenskem spletnem trgu.

Prikazi (%)

V odstotkih izraženo razmerje med prikazi, ki jih je ustvarila izbrana ciljna skupina na dotični spletni strani in številom prikazov, ki so jih ustvarili vsi obiskovalci izbrane spletne strani v danem časovnem obdobju.

V primeru, ko ni podatkov:

- Podatek ni na voljo, saj se spletna stran v danem obdobju ni merila.

N/A - Ko ni moč zbrati zadostno velikega vzorca za izbrano ciljno skupino se podatki ne prikažejo. Da je analiza možna mora biti izpolnjen minimalni pogoj (n=80), kar pomeni, da je vsaj 80 spletnih uporabnikov moralo obiskati dotično spletno stran in hkrati na katerikoli spletni strani, ki sodeluje v meritvi MOSS izpolniti spletni vprašalnik MOSS.