



Spletno mesto: Itis.si

Izdajatelj:

Podjetje: TSmedia, d.o.o.

Naslov: Stegne 19

Kraj: 1000 Ljubljana

Kontaktna oseba: Igor Gajster

E-mail kontaktne osebe: igor.gajster@tsmedia.si

Telefonska številka kontaktne osebe: 01/ 473 00 10

CERTIFIKAT

Kratek opis medija:

Telefonski imenik Slovenije je že dolga leta sinonim za najnatančnejše podatke o telefonskih številkah vseh operaterjev, naslovih in dejavnostih, s katerimi se ukvarja določeno podjetje. Z naprednim iskanjem po edinih pravih rumenih straneh v Sloveniji hitro najdete pravega ponudnika, s pomočjo interaktivnega zemljevida pa ga preprosto obiščete. Itis.si vam omogoča tudi iskanje po številki za pravne in fizične osebe. Za posebno izpostavitve v TIS-u se vsako leto odločijo tako velika kot srednja in mala podjetja.

Komentar:

Obdobje merjenja: september 2021

Dnevni promet (slovenski obiskovalci)

Obdobje	Prikazi	Doseg	Doseg (%)	Obiski	Povprečno število prikazov na obiskovalca	Povprečno število obiskov na obiskovalca
01.09.2021	41 564	16 284	1,1%	17 710	2,6	1,1
02.09.2021	39 916	15 852	1,1%	17 232	2,5	1,1
03.09.2021	35 747	14 894	1,0%	16 226	2,4	1,1
04.09.2021	23 390	7 804	0,5%	9 058	3,0	1,2
05.09.2021	22 894	8 156	0,6%	9 025	2,8	1,1
06.09.2021	46 408	18 117	1,2%	19 665	2,6	1,1
07.09.2021	36 409	14 799	1,0%	15 955	2,5	1,1
08.09.2021	43 957	16 881	1,2%	18 378	2,6	1,1
09.09.2021	41 590	16 115	1,1%	17 515	2,6	1,1
10.09.2021	37 744	15 080	1,0%	16 463	2,5	1,1
11.09.2021	24 850	7 546	0,5%	9 323	3,3	1,2
12.09.2021	24 087	7 702	0,5%	8 925	3,1	1,2
13.09.2021	45 455	17 625	1,2%	19 180	2,6	1,1
14.09.2021	45 832	16 465	1,1%	17 924	2,8	1,1
15.09.2021	45 771	15 163	1,0%	16 536	3,0	1,1
16.09.2021	43 275	14 755	1,0%	16 077	2,9	1,1
17.09.2021	40 201	16 176	1,1%	17 572	2,5	1,1
18.09.2021	24 622	8 344	0,6%	9 273	3,0	1,1
19.09.2021	23 657	8 461	0,6%	9 275	2,8	1,1
20.09.2021	47 394	18 498	1,3%	20 049	2,6	1,1
21.09.2021	42 886	16 894	1,2%	18 288	2,5	1,1
22.09.2021	45 168	17 274	1,2%	18 653	2,6	1,1
23.09.2021	42 222	17 045	1,2%	18 302	2,5	1,1
24.09.2021	35 206	14 682	1,0%	15 929	2,4	1,1
25.09.2021	23 680	7 565	0,5%	8 823	3,1	1,2
26.09.2021	22 453	7 917	0,5%	8 840	2,8	1,1
27.09.2021	47 315	18 413	1,3%	19 951	2,6	1,1
28.09.2021	44 436	16 609	1,1%	18 033	2,7	1,1
29.09.2021	42 102	16 184	1,1%	17 528	2,6	1,1
30.09.2021	39 240	16 022	1,1%	17 370	2,4	1,1

Tedenski promet (slovenski obiskovalci)

Obdobje	Prikazi	Doseg	Doseg (%)	Obiski	Povprečno število prikazov na obiskovalca	Povprečno število obiskov na obiskovalca
01.09.2021 - 05.09.2021	163 516	52 322	3,6%	69 409	3,1	1,3
06.09.2021 - 12.09.2021	255 046	69 754	4,8%	106 398	3,7	1,5
13.09.2021 - 19.09.2021	268 816	68 815	4,7%	105 791	3,9	1,5
20.09.2021 - 26.09.2021	259 011	73 927	5,1%	109 016	3,5	1,5
27.09.2021 - 30.09.2021	173 093	60 921	4,2%	72 845	2,8	1,2

Mesečni promet (slovenski obiskovalci)

Obdobje	Prikazi	Doseg	Doseg (%)	Obiski	Povprečno število prikazov na obiskovalca	Povprečno število obiskov na obiskovalca
01.09.2021 - 30.09.2021	1 119 487	189 515	13,0%	463 356	5,9	2,4

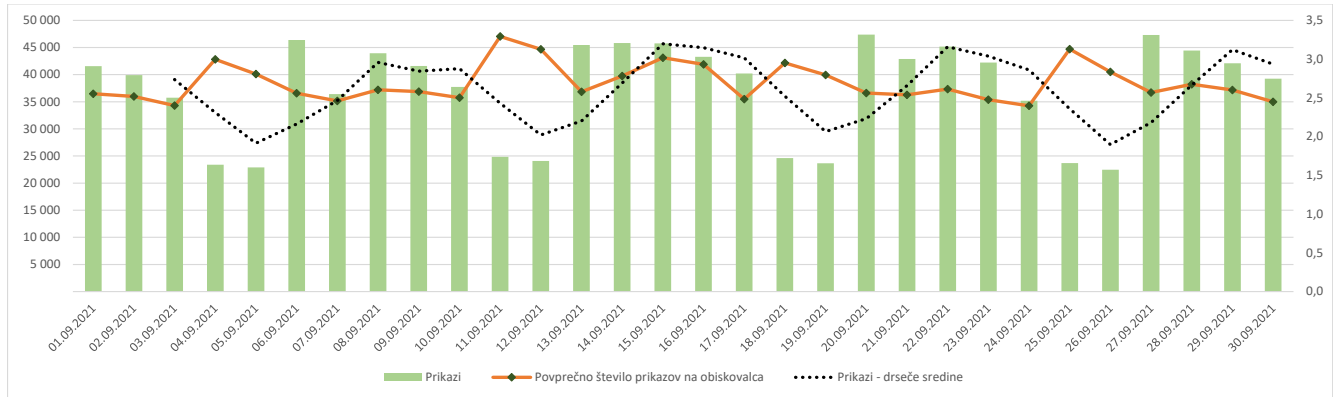
Demografski profil slovenskih obiskovalcev

Spremenljivka		Spletni uporabniki (%)	Indeks podobnosti	Prikazi (%)
Izobrazba	osnovna šola ali manj	14,5%	97	12,9%
	triletna šola	11,9%	100	13,4%
	štiriletna srednja šola	40,7%	105	42,2%
	višja, visoka šola, univerza ali več	32,2%	96	31,0%
	ne želim odgovoriti	0,7%	73	0,4%
Povprečni mesečni neto dohodek	nimam dohodka	9,1%	82	7,3%
	Manj kot 400 EUR	6,9%	87	6,0%
	od 400 do 800 EUR	21,4%	121	22,0%
	od 800 do 1200 EUR	29,5%	105	31,8%
	od 1200 do 1500 EUR	11,4%	103	11,9%
	od 1500 do 1800 EUR	6,0%	93	5,8%
	nad 1800 EUR	7,9%	87	7,2%
	ne želim odgovoriti	7,8%	90	8,0%
Regija	Pomurska	6,2%	105	6,2%
	Podravska	17,1%	107	17,0%
	Koroška	3,2%	97	5,8%
	Savinjska	13,2%	107	13,8%
	Zasavska	2,0%	87	1,8%
	Spodnje-posavska	3,3%	94	2,7%
	JV Slovenija	7,7%	117	8,6%
	Osrednjeslovenska	23,1%	85	21,7%
	Gorenjska	9,6%	95	9,2%
	Notranjsko-kraška	3,2%	140	1,9%
	Goriška	6,3%	120	7,2%
	Obalno-kraška	5,2%	98	4,1%
	Spol	moški	45,6%	89
ženski		54,4%	111	52,4%
Starost	od 10 do 17 let	3,7%	67	2,4%
	od 18 do 24 let	9,2%	79	10,7%
	od 25 do 29 let	7,3%	87	7,5%
	od 30 do 39 let	20,2%	97	16,8%
	od 40 do 49 let	20,7%	99	21,2%
	od 50 do 59 let	19,2%	112	19,5%
	od 60 do 75 let	19,4%	125	21,4%
Zaposlitveni status	zaposlen v javnem sektorju	15,5%	94	14,4%
	zaposlen v podjetju	39,2%	101	37,2%
	samozaposlen	9,5%	104	10,3%
	brezposeln	7,0%	109	6,9%
	upokojenec	16,0%	135	18,3%
	dijak	6,7%	82	4,3%
	študent	4,8%	62	7,8%
	ne želim odgovoriti	1,2%	99	0,8%



Opomba:

Drseče sredine Drseča povprečja treh zaporednih dni, nam omogočajo analizo trenda. Izračunamo ga tako, da seštejemo vrednosti treh zaporednih dni in jih delimo s tri, vsaka drseča sredina je na desni strani intervalne dolžine tri.

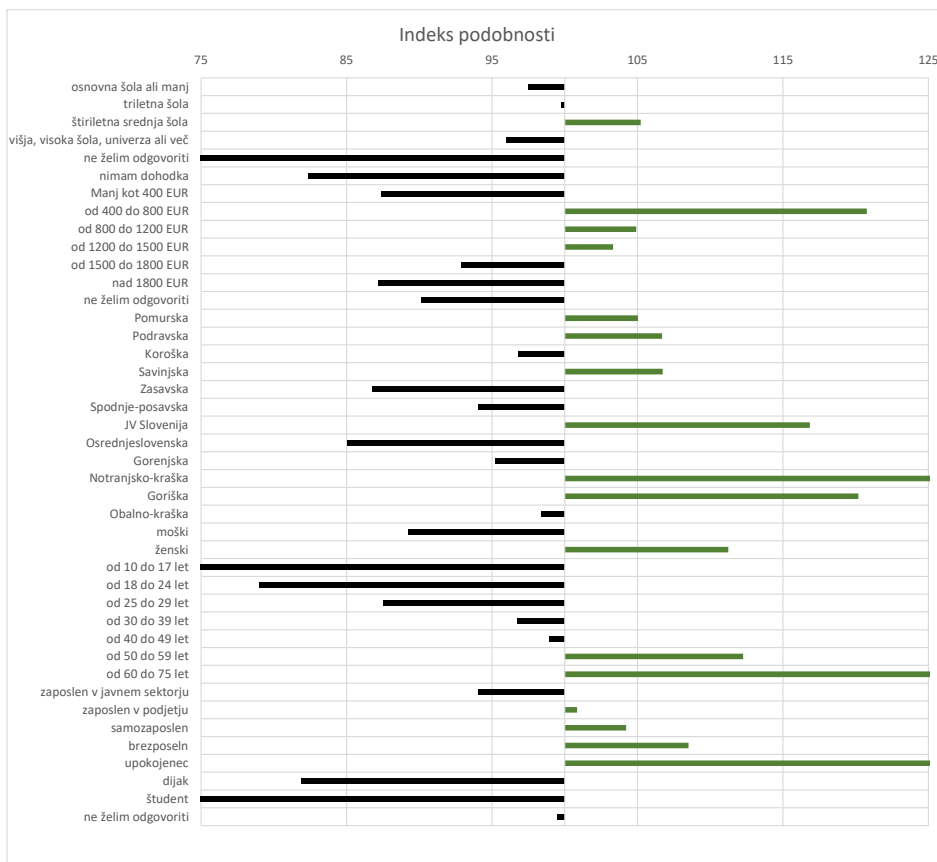


Opomba:

Leva stran grafa Prikazuje prikaze, ki so jih opravili slovenski obiskovalci

Desna stran grafa Prikazuje povprečno število prikazov na slovenskega obiskovalca

Drseče sredine Drseča povprečja treh zaporednih dni, nam omogočajo analizo trenda. Izračunamo ga tako, da seštejemo vrednosti treh zaporednih dni in jih delimo s tri, vsaka drseča sredina je na desni strani intervale dolžine tri.



Opomba:

Affinity indeks

Affinity indeks predstavlja razmerje med strukturo obiskovalcev v dani ciljni skupini na izbrani spletni strani in strukturo obiskovalcev v dani ciljni skupini na slovenskem spletnem trgu. Graf prikazuje odstopanje demografske strukture obiskovalcev izbrane spletne strani, glede na celotno spletno populacijo v Sloveniji.

Legenda in opombe:**Opis merjenja MOSS:**

MOSS certifikat se nanaša na obdobje od 1.9. do 30.9.2021. V tem času je potekalo merjenje MOSS, ki je obsegalo tehnično meritev, telefonsko anketo in spletno pop-up anketo.

Predstavitev medija:

Spletno mesto, podatki o izdajatelju in kratek opis medija so informacije, ki so jih posredovali pristopniki.

Doseg strani:

Valuta je izmerjeni slovenski doseg spletne strani v obdobju od 1.9. do 30.9.2021. Doseg pove, koliko različnih oseb iz slovenskih IP števil je v obdobju meritve obiskalo izbrano spletno stran. Doseg je izračunan s tehnično meritvijo in korigiran s podatkom o velikosti slovenske spletne populacije pridobljene s telefonsko anketo.

Doseg (%):

V odstotku izražena razmerje med številom obiskovalcev (obiskovalcev iz različnih Slovenskih IP naslovov), ki so v izbranem obdobju vsaj enkrat obiskali posamezno spletno stran, ter skupnim številom Slovenskih spletnih uporabnikov v izbranem časovnem obdobju. Število spletnih uporabnikov v Sloveniji se pridobiva s telefonsko anketo.

Prikaz:

Prikaz je dogodek med katerim si obiskovalec ogleduje spletno stran.

Obisk:

Obisk je niz neprekinjenih prikazov, ki med dvema prikazoma ni bil prekinjen za več kot 30 minut ali zaprt z brskalnikom.

Povprečno število prikazov na obiskovalca:

Povprečno število prikazov na izbrani spletni strani, ki jih ustvari obiskovalec te strani v danem časovnem obdobju.

Povprečno število obiskov na obiskovalca:

Povprečno število obiskov na izbrani spletni strani, ki jih obiskovalec te strani ustvari v danem časovnem obdobju.

Spletni uporabniki (%):

V odstotkih izraženo razmerje med obiskovalci izbrane ciljne skupine, ki so obiskali dotično spletno stran in skupnim številom obiskovalcev izbrane spletne strani v danem časovnem obdobju.

Indeks podobnosti:

Razmerje med strukturo obiskovalcev v dani ciljni skupini na izbrani spletni strani in strukturo obiskovalcev v dani ciljni skupini na slovenskem spletnem trgu.

Prikazi (%)

V odstotkih izraženo razmerje med prikazi, ki jih je ustvarila izbrana ciljna skupina na dotični spletni strani in številom prikazov, ki so jih ustvarili vsi obiskovalci izbrane spletne strani v danem časovnem obdobju.

V primeru, ko ni podatkov:

- Podatek ni na voljo, saj se spletna stran v danem obdobju ni merila.

N/A - Ko ni moč zbrati zadostno velikega vzorca za izbrano ciljno skupino se podatki ne prikažejo. Da je analiza možna mora biti izpolnjen minimalni pogoj (n=80), kar pomeni, da je vsaj 80 spletnih uporabnikov moralo obiskati dotično spletno stran in hkrati na katerikoli spletni strani, ki sodeluje v meritvi MOSS izpolniti spletni vprašalnik MOSS.