



Spletno mesto: Bizi.si

Izdajatelj:

Podjetje: TSmedia, d.o.o.

Naslov: Stegne 19

Kraj: 1000 Ljubljana

Kontaktna oseba: Igor Gajster

E-mail kontaktne osebe: igor.gajster@tsmedia.si

Telefonska številka kontaktne osebe: 01/ 473 00 10

# CERTIFIKAT

## Kratek opis medija:

Poslovni asistent bizi.si vam nudi najnovejše finančne in poslovne podatke za 180 tisoč slovenskih pravnih oseb. S svojimi naprednimi funkcijami vam omogoča iskanje kontaktnih podatkov pravnih oseb, pregled njihovih poslovnih podatkov, letnih poročil in finančnih izkazov, istočasno pa lahko izveste tudi, kolikšna je vrednost njihove delnice in kaj o njih pišejo mediji. Pridobite lahko tudi dnevno sveže informacije o neplačnikih, blokadah TRR-jev, objavah stečajev, narokih, insolventnosti postopkih, likvidni sposobnosti in bonitetni oceni podjetij.

## Komentar:

Obdobje merjenja: september 2021

## Dnevni promet (slovenski obiskovalci)

Obdobje	Prikazi	Doseg	Doseg (%)	Obiski	Povprečno število prikazov na obiskovalca	Povprečno število obiskov na obiskovalca
01.09.2021	82 102	35 577	2,4%	38 690	2,3	1,1
02.09.2021	83 719	35 397	2,4%	38 535	2,4	1,1
03.09.2021	73 725	31 040	2,1%	33 854	2,4	1,1
04.09.2021	27 621	13 063	0,9%	16 205	2,1	1,2
05.09.2021	34 225	15 228	1,0%	18 215	2,2	1,2
06.09.2021	88 475	38 018	2,6%	41 322	2,3	1,1
07.09.2021	76 683	32 706	2,2%	35 416	2,3	1,1
08.09.2021	84 472	36 838	2,5%	40 175	2,3	1,1
09.09.2021	83 483	35 846	2,5%	39 120	2,3	1,1
10.09.2021	72 647	31 457	2,2%	34 420	2,3	1,1
11.09.2021	28 666	13 597	0,9%	17 004	2,1	1,3
12.09.2021	30 569	14 009	1,0%	17 230	2,2	1,2
13.09.2021	90 395	38 014	2,6%	41 415	2,4	1,1
14.09.2021	87 702	37 811	2,6%	41 223	2,3	1,1
15.09.2021	81 419	35 923	2,5%	39 207	2,3	1,1
16.09.2021	82 754	35 382	2,4%	38 552	2,3	1,1
17.09.2021	76 665	33 569	2,3%	36 568	2,3	1,1
18.09.2021	28 232	14 219	1,0%	16 826	2,0	1,2
19.09.2021	33 129	15 255	1,0%	18 028	2,2	1,2
20.09.2021	97 757	40 201	2,8%	43 658	2,4	1,1
21.09.2021	91 944	38 410	2,6%	41 743	2,4	1,1
22.09.2021	89 737	37 667	2,6%	40 956	2,4	1,1
23.09.2021	86 422	35 489	2,4%	38 597	2,4	1,1
24.09.2021	74 850	31 859	2,2%	34 794	2,3	1,1
25.09.2021	27 653	13 227	0,9%	16 407	2,1	1,2
26.09.2021	32 074	14 279	1,0%	17 621	2,2	1,2
27.09.2021	97 940	41 614	2,8%	45 232	2,4	1,1
28.09.2021	93 492	40 051	2,7%	43 638	2,3	1,1
29.09.2021	87 520	37 407	2,6%	40 818	2,3	1,1
30.09.2021	85 656	37 339	2,6%	40 752	2,3	1,1

## Tedenski promet (slovenski obiskovalci)

Obdobje	Prikazi	Doseg	Doseg (%)	Obiski	Povprečno število prikazov na obiskovalca	Povprečno število obiskov na obiskovalca
01.09.2021 - 05.09.2021	301 398	95 917	6,6%	144 419	3,1	1,5
06.09.2021 - 12.09.2021	465 006	122 554	8,4%	223 410	3,8	1,8
13.09.2021 - 19.09.2021	480 297	125 749	8,6%	230 651	3,8	1,8
20.09.2021 - 26.09.2021	500 450	127 951	8,8%	232 388	3,9	1,8
27.09.2021 - 30.09.2021	364 602	118 748	8,1%	170 428	3,1	1,4

## Mesečni promet (slovenski obiskovalci)

Obdobje	Prikazi	Doseg	Doseg (%)	Obiski	Povprečno število prikazov na obiskovalca	Povprečno število obiskov na obiskovalca
01.09.2021 - 30.09.2021	2 111 751	273 391	18,7%	1 001 095	7,7	3,7

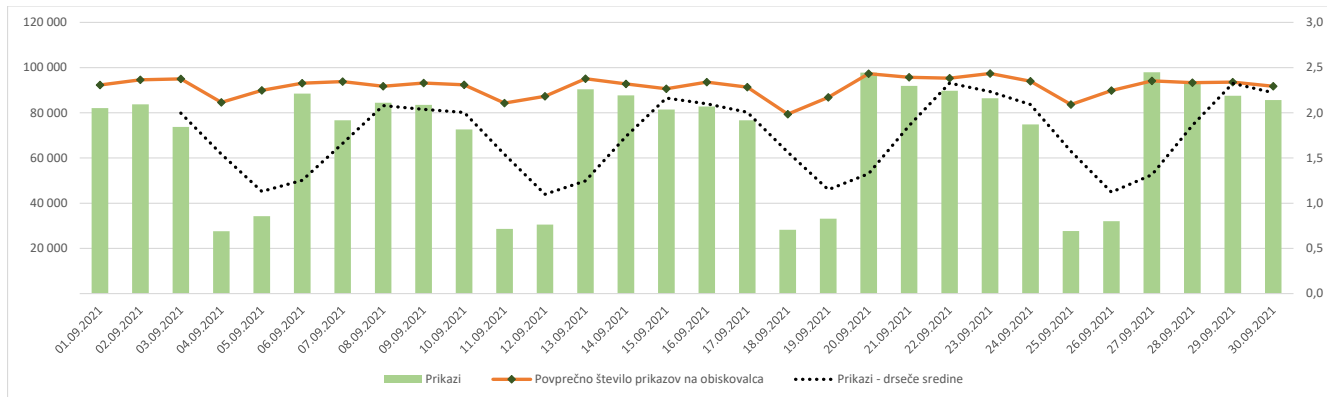
## Demografski profil slovenskih obiskovalcev

Spremenljivka		Spletni uporabniki (%)	Indeks podobnosti	Prikazi (%)
Izobrazba	osnovna šola ali manj	11,7%	78	6,2%
	triletna šola	9,9%	83	18,0%
	štiriletna srednja šola	39,8%	103	36,7%
	višja, visoka šola, univerza ali več	37,9%	113	37,4%
	ne želim odgovoriti	0,8%	86	1,6%
Povprečni mesečni neto dohodek	nimam dohodka	8,2%	74	4,2%
	Manj kot 400 EUR	6,7%	84	4,9%
	od 400 do 800 EUR	16,8%	95	10,5%
	od 800 do 1200 EUR	29,4%	104	23,3%
	od 1200 do 1500 EUR	13,2%	120	31,3%
	od 1500 do 1800 EUR	7,3%	113	5,7%
	nad 1800 EUR	10,2%	113	10,9%
	ne želim odgovoriti	8,3%	96	9,2%
Regija	Pomurska	5,1%	87	2,6%
	Podravska	16,7%	104	17,7%
	Koroška	3,3%	101	3,8%
	Savinjska	11,3%	91	9,6%
	Zasavska	2,3%	102	2,0%
	Spodnje-posavska	3,8%	108	3,4%
	JV Slovenija	5,7%	87	5,2%
	Osrednjeslovenska	28,8%	106	23,0%
	Gorenjska	10,5%	103	23,2%
	Notranjsko-kraška	2,1%	91	1,3%
	Goriška	5,7%	109	5,0%
Spol	moški	48,9%	96	56,5%
	ženski	51,1%	104	43,5%
Starost	od 10 do 17 let	3,6%	65	1,6%
	od 18 do 24 let	9,0%	78	20,4%
	od 25 do 29 let	8,6%	103	9,0%
	od 30 do 39 let	23,8%	114	23,8%
	od 40 do 49 let	24,4%	117	22,2%
	od 50 do 59 let	16,8%	98	14,8%
	od 60 do 75 let	13,6%	88	8,0%
Zaposlitveni status	zaposlen v javnem sektorju	14,4%	88	10,0%
	zaposlen v podjetju	43,9%	113	43,0%
	samozaposlen	13,0%	142	27,0%
	brezposeln	5,4%	84	3,6%
	upokojenec	10,3%	88	5,6%
	dijak	6,1%	74	3,2%
	študent	5,9%	76	6,8%
ne želim odgovoriti	1,0%	82	0,9%	



### Opomba:

**Drseče sredine** Drseča povprečja treh zaporednih dni, nam omogočajo analizo trenda. Izračunamo ga tako, da seštejemo vrednosti treh zaporednih dni in jih delimo s tri, vsaka drseča sredina je na desni strani intervalne dolžine tri.

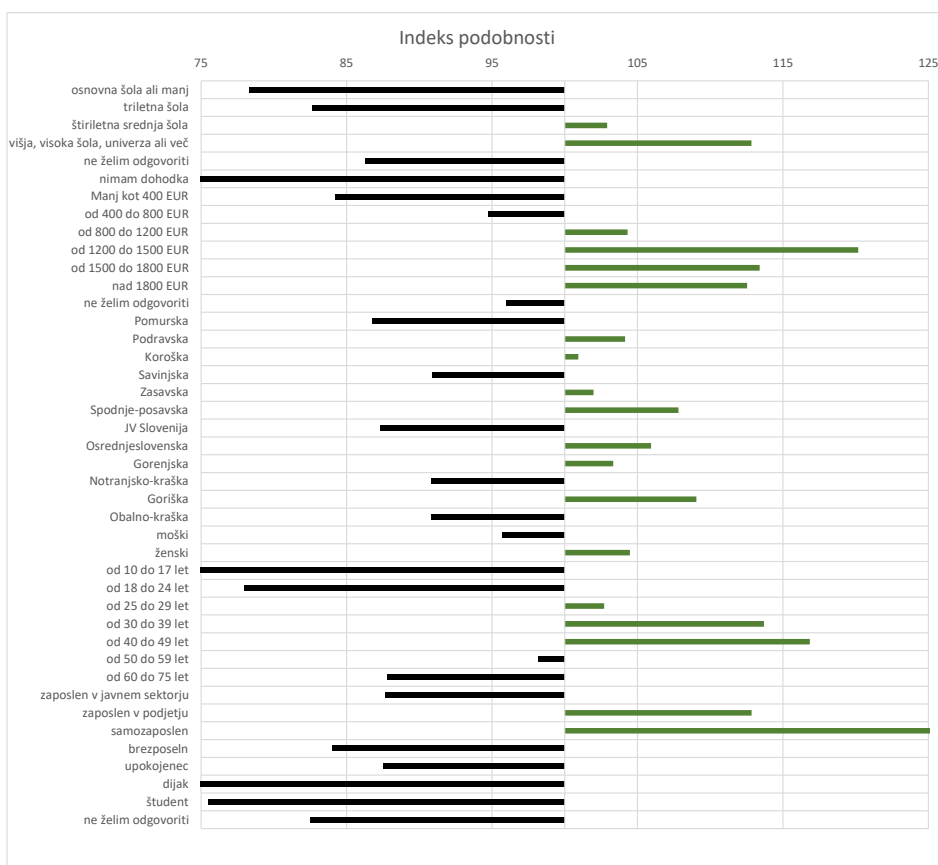


**Opomba:**

**Leva stran grafa** Prikazuje prikaze, ki so jih opravili slovenski obiskovalci

**Desna stran grafa** Prikazuje povprečno število prikazov na slovenskega obiskovalca

**Drseče sredine** Drseča povprečja treh zaporednih dni, nam omogočajo analizo trenda. Izračunamo ga tako, da seštejemo vrednosti treh zaporednih dni in jih delimo s tri, vsaka drseča sredina je na desni strani intervale dolžine tri.



**Opomba:**

**Affinity indeks**

Affinity indeks predstavlja razmerje med strukturo obiskovalcev v dani ciljni skupini na izbrani spletni strani in strukturo obiskovalcev v dani ciljni skupini na slovenskem spletnem trgu. Graf prikazuje odstopanje demografske strukture obiskovalcev izbrane spletne strani, glede na celotno spletno populacijo v Sloveniji.

**Legenda in opombe:****Opis merjenja MOSS:**

MOSS certifikat se nanaša na obdobje od 1.9. do 30.9.2021. V tem času je potekalo merjenje MOSS, ki je obsegalo tehnično meritev, telefonsko anketo in spletno pop-up anketo.

**Predstavitev medija:**

Spletno mesto, podatki o izdajatelju in kratek opis medija so informacije, ki so jih posredovali pristopniki.

**Doseg strani:**

Valuta je izmerjeni slovenski doseg spletne strani v obdobju od 1.9. do 30.9.2021. Doseg pove, koliko različnih oseb iz slovenskih IP števil je v obdobju meritve obiskalo izbrano spletno stran. Doseg je izračunan s tehnično meritvijo in korigiran s podatkom o velikosti slovenske spletne populacije pridobljene s telefonsko anketo.

**Doseg (%):**

V odstotku izražena razmerje med številom obiskovalcev (obiskovalcev iz različnih Slovenskih IP naslovov), ki so v izbranem obdobju vsaj enkrat obiskali posamezno spletno stran, ter skupnim številom Slovenskih spletnih uporabnikov v izbranem časovnem obdobju. Število spletnih uporabnikov v Sloveniji se pridobiva s telefonsko anketo.

**Prikaz:**

Prikaz je dogodek med katerim si obiskovalec ogleduje spletno stran.

**Obisk:**

Obisk je niz neprekinjenih prikazov, ki med dvema prikazoma ni bil prekinjen za več kot 30 minut ali zaprt z brskalnikom.

**Povprečno število prikazov na obiskovalca:**

Povprečno število prikazov na izbrani spletni strani, ki jih ustvari obiskovalec te strani v danem časovnem obdobju.

**Povprečno število obiskov na obiskovalca:**

Povprečno število obiskov na izbrani spletni strani, ki jih obiskovalec te strani ustvari v danem časovnem obdobju.

**Spletni uporabniki (%):**

V odstotkih izraženo razmerje med obiskovalci izbrane ciljne skupine, ki so obiskali dotično spletno stran in skupnim številom obiskovalcev izbrane spletne strani v danem časovnem obdobju.

**Indeks podobnosti:**

Razmerje med strukturo obiskovalcev v dani ciljni skupini na izbrani spletni strani in strukturo obiskovalcev v dani ciljni skupini na slovenskem spletnem trgu.

**Prikazi (%)**

V odstotkih izraženo razmerje med prikazi, ki jih je ustvarila izbrana ciljna skupina na dotični spletni strani in številom prikazov, ki so jih ustvarili vsi obiskovalci izbrane spletne strani v danem časovnem obdobju.

**V primeru, ko ni podatkov:**

- Podatek ni na voljo, saj se spletna stran v danem obdobju ni merila.

N/A - Ko ni moč zbrati zadostno velikega vzorca za izbrano ciljno skupino se podatki ne prikažejo. Da je analiza možna mora biti izpolnjen minimalni pogoj (n=80), kar pomeni, da je vsaj 80 spletnih uporabnikov moralo obiskati dotično spletno stran in hkrati na katerikoli spletni strani, ki sodeluje v meritvi MOSS izpolniti spletni vprašalnik MOSS.