



Spletno mesto: Siol.net

Izdajatelj:

Podjetje: TSmmedia, d.o.o.

Naslov: Stegne 19

Kraj: 1000 Ljubljana

Kontaktna oseba: Igor Gajster

E-mail kontaktne osebe: igor.gajster@tsmedia.si

Telefonska številka kontaktne osebe: 01/473 00 10

CERTIFIKAT

Kratek opis medija:

Siol.net je digitalni medij, ki je dostopen na petih zaslonih: klasičnem spletnem, mobilnem, televizijskem, tabličnem ter na zunanjih digitalnih zaslonih. Bralcem nudi najbolj sveže in aktualne novice iz Slovenije in sveta, intervjuje, kolumne, odlične zgodbe iz sveta športa, avtomobilov in trendov. Medij bralcem ponuja številne funkcionalnosti, ki bralca v trenutku seznanijo z vsemi najpomembnejšimi novicami dneva (Aktualno, Iz minute v minuto, Pregled dneva, Urednikov izbor ...). Oglaševalcem so na voljo najnaprednejši oglasni formati, ki so skladni z mednarodno uveljavljenimi IAB standardi ter so umeščeni v spletno mesto tako, da sočasno zagotavljajo učinke za oglaševalce in niso moteči za uporabnike.

Komentar:

Obdobje merjenja: avgust 2021

Dnevni promet (slovenski obiskovalci)

Obdobje	Prikazi	Doseg	Doseg (%)	Obiski	Povprečno število prikazov na obiskovalca	Povprečno število obiskov na obiskovalca
01.08.2021	2 189 733	303 180	20,8%	605 943	7,2	2,0
02.08.2021	2 363 504	286 600	19,6%	602 054	8,2	2,1
03.08.2021	2 573 326	322 386	22,1%	672 698	8,0	2,1
04.08.2021	2 380 349	276 307	18,9%	585 194	8,6	2,1
05.08.2021	2 544 544	298 342	20,4%	636 093	8,5	2,1
06.08.2021	2 275 511	297 863	20,4%	611 289	7,6	2,1
07.08.2021	1 822 280	267 422	18,3%	512 646	6,8	1,9
08.08.2021	1 718 955	244 891	16,8%	472 393	7,0	1,9
09.08.2021	2 047 624	242 641	16,6%	506 404	8,4	2,1
10.08.2021	2 320 288	290 416	19,9%	586 069	8,0	2,0
11.08.2021	2 255 658	280 187	19,2%	558 726	8,1	2,0
12.08.2021	2 098 005	251 504	17,2%	493 933	8,3	2,0
13.08.2021	2 151 964	243 611	16,7%	508 246	8,8	2,1
14.08.2021	1 729 612	226 501	15,5%	439 394	7,6	1,9
15.08.2021	1 849 316	252 564	17,3%	484 925	7,3	1,9
16.08.2021	2 276 752	244 948	16,8%	535 275	9,3	2,2
17.08.2021	2 372 727	256 245	17,5%	547 340	9,3	2,1
18.08.2021	2 244 859	260 968	17,9%	539 002	8,6	2,1
19.08.2021	2 251 777	268 721	18,4%	562 309	8,4	2,1
20.08.2021	2 274 806	273 384	18,7%	558 320	8,3	2,0
21.08.2021	1 859 956	284 444	19,5%	519 150	6,5	1,8
22.08.2021	2 123 960	291 857	20,0%	556 804	7,3	1,9
23.08.2021	2 491 152	273 720	18,7%	577 352	9,1	2,1
24.08.2021	2 421 659	280 345	19,2%	581 090	8,6	2,1
25.08.2021	2 381 607	270 004	18,5%	559 248	8,8	2,1
26.08.2021	2 364 123	261 501	17,9%	548 382	9,0	2,1
27.08.2021	2 324 919	264 182	18,1%	544 117	8,8	2,1
28.08.2021	2 060 365	260 305	17,8%	507 919	7,9	2,0
29.08.2021	2 094 889	278 169	19,0%	536 795	7,5	1,9
30.08.2021	2 471 231	278 323	19,1%	578 532	8,9	2,1
31.08.2021	2 398 749	262 384	18,0%	555 077	9,1	2,1

Tedenski promet (slovenski obiskovalci)

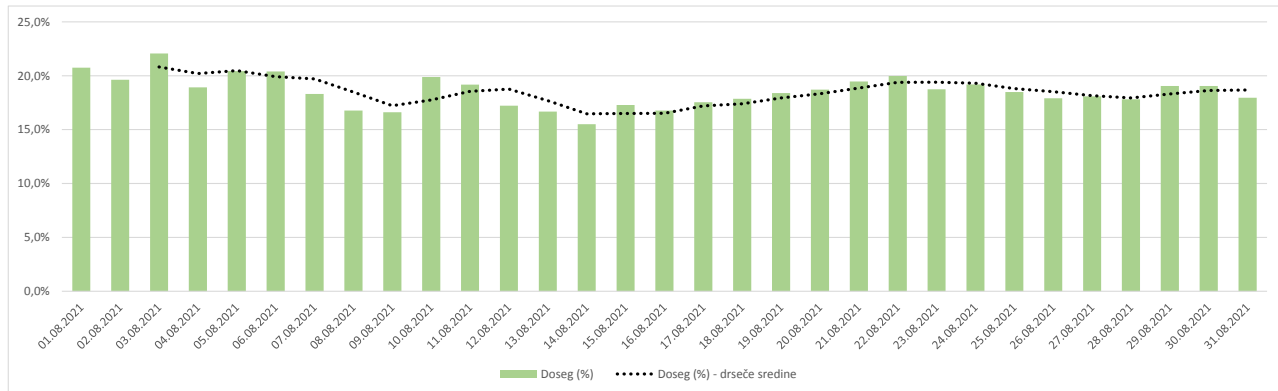
Obdobje	Prikazi	Doseg	Doseg (%)	Obiski	Povprečno število prikazov na obiskovalca	Povprečno število obiskov na obiskovalca
01.08.2021 - 01.08.2021	2 189 733	303 180	20,8%	605 943	7,2	2,0
02.08.2021 - 08.08.2021	15 678 648	582 055	39,8%	4 091 190	26,9	7,0
09.08.2021 - 15.08.2021	14 452 293	517 160	35,4%	3 577 261	27,9	6,9
16.08.2021 - 22.08.2021	15 404 829	539 403	36,9%	3 817 525	28,6	7,1
23.08.2021 - 29.08.2021	16 138 644	533 774	36,5%	3 854 315	30,2	7,2
30.08.2021 - 31.08.2021	4 869 980	374 298	25,6%	1 133 599	13,0	3,0

Mesečni promet (slovenski obiskovalci)

Obdobje	Prikazi	Doseg	Doseg (%)	Obiski	Povprečno število prikazov na obiskovalca	Povprečno število obiskov na obiskovalca
01.08.2021 - 31.08.2021	68 735 914	798 922	54,7%	17 077 662	86,0	21,4

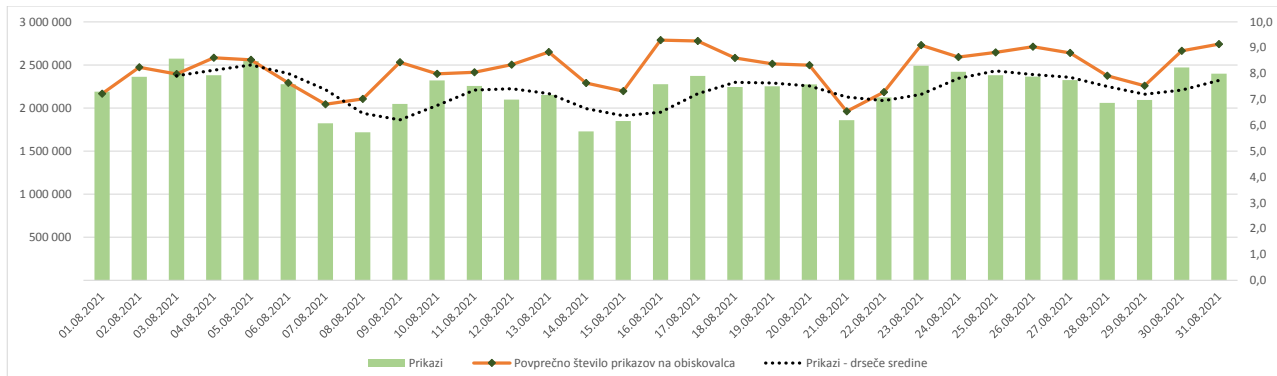
Demografski profil slovenskih obiskovalcev

Spremenljivka		Spletni uporabniki (%)	Indeks podobnosti	Prikazi (%)
Izobrazba	osnovna šola ali manj	14,6%	96	11,7%
	triletna šola	12,6%	106	9,6%
	štiritletna srednja šola	37,6%	98	42,2%
	višja, visoka šola, univerza ali več	34,5%	102	36,1%
	ne želim odgovoriti	0,8%	86	0,5%
Povprečni mesečni neto dohodek	nimam dohodka	10,4%	94	6,6%
	Manj kot 400 EUR	7,1%	90	4,6%
	od 400 do 800 EUR	18,1%	103	15,5%
	od 800 do 1200 EUR	28,3%	101	21,8%
	od 1200 do 1500 EUR	11,2%	101	14,7%
	od 1500 do 1800 EUR	6,8%	105	8,6%
	nad 1800 EUR	9,9%	108	20,3%
	ne želim odgovoriti	8,3%	96	7,9%
Regija	Pomurska	5,9%	99	4,4%
	Podravska	15,3%	97	12,4%
	Koroška	2,6%	81	1,4%
	Savinjska	12,1%	98	12,3%
	Zasavska	2,3%	103	1,2%
	Spodnje-posavska	3,6%	104	6,2%
	JV Slovenija	6,4%	98	6,2%
	Osrednjeslovenska	27,5%	101	28,3%
	Gorenjska	10,7%	107	14,3%
	Notranjsko-kraška	2,5%	108	1,5%
	Goriška	5,7%	107	6,1%
Spol	moški	51,7%	100	65,4%
	ženski	48,3%	100	34,6%
Starost	od 10 do 17 let	5,6%	104	3,3%
	od 18 do 24 let	8,8%	76	5,2%
	od 25 do 29 let	7,6%	92	3,7%
	od 30 do 39 let	19,7%	93	14,4%
	od 40 do 49 let	21,3%	102	23,5%
	od 50 do 59 let	19,0%	111	24,3%
	od 60 do 75 let	17,9%	116	25,5%
Zaposlitveni status	zaposlen v javnem sektorju	16,4%	100	13,8%
	zaposlen v podjetju	39,7%	101	43,8%
	samozaposlen	9,2%	102	10,5%
	brezposeln	6,3%	97	3,3%
	upokojenec	13,4%	113	18,4%
	dijak	7,9%	94	4,9%
	študent	6,1%	80	4,2%
	ne želim odgovoriti	1,1%	93	1,1%



Opomba:

Drseče sredine Drseča povprečja treh zaporednih dni, nam omogočajo analizo trenda. Izračunamo ga tako, da seštejemo vrednosti treh zaporednih dni in jih delimo s tri, vsaka drseča sredina je na desni strani intervalne dolžine tri.

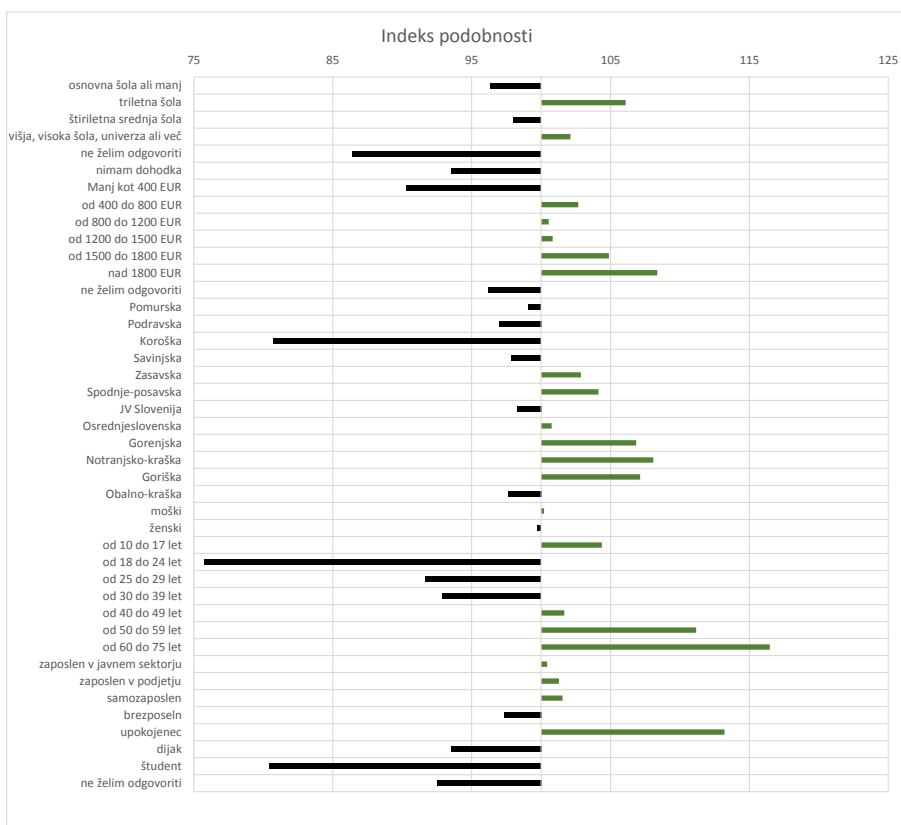


Opomba:

Leva stran grafa Prikazuje prikaze, ki so jih opravili slovenski obiskovalci

Desna stran grafa Prikazuje povprečno število prikazov na slovenskega obiskovalca

Drseče sredine Drseča povprečja treh zaporednih dni, nam omogočajo analizo trenda. Izračunamo ga tako, da seštejemo vrednosti treh zaporednih dni in jih delimo s tri, vsaka drseča sredina je na desni strani intervala dolžine tri.



Opomba:

Affinity indeks

Affinity indeks predstavlja razmerje med strukturo obiskovalcev v dani ciljni skupini na izbrani spletni strani in strukturo obiskovalcev v dani ciljni skupini na slovenskem spletnem trgu. Graf prikazuje odstopanje demografske strukture obiskovalcev izbrane spletne strani, glede na celotno spletno populacijo v Sbvnenji.

Legenda in opombe:**Opis merjenja MOSS:**

MOSS certifikat se nanaša na obdobje od 1.8. do 31.8.2021. V tem času je potekalo merjenje MOSS, ki je obsegalo tehnično meritev, telefonsko anketo in spletno pop-up anketo.

Predstavitev medija:

Spletno mesto, podatki o izdajatelju in kratek opis medija so informacije, ki so jih posredovali pristopniki.

Doseg strani:

Valuta je izmerjeni slovenski doseg spletne strani v obdobju od 1.8. do 31.8.2021. Doseg pove, koliko različnih oseb iz slovenskih IP števil je v obdobju meritve obiskalo izbrano spletno stran. Doseg je izračunan s tehnično meritvijo in korigiran s podatkom o velikosti slovenske spletne populacije pridobljene s telefonsko anketo.

Doseg (%):

V odstotku izražena razmerje med številom obiskovalcev (obiskovalcev iz različnih Slovenskih IP naslovov), ki so v izbranem obdobju vsaj enkrat obiskali posamezno spletno stran, ter skupnim številom Slovenskih spletnih uporabnikov v izbranem časovnem obdobju. Število spletnih uporabnikov v Sloveniji se pridobiva s telefonsko anketo.

Prikaz:

Prikaz je dogodek med katerim si obiskovalec ogleduje spletno stran.

Obisk:

Obisk je niz neprekinjenih prikazov, ki med dvema prikazoma ni bil prekinjen za več kot 30 minut ali zaprt z brskalnikom.

Povprečno število prikazov na obiskovalca:

Povprečno število prikazov na izbrani spletni strani, ki jih ustvari obiskovalec te strani v danem časovnem obdobju.

Povprečno število obiskov na obiskovalca:

Povprečno število obiskov na izbrani spletni strani, ki jih obiskovalec te strani ustvari v danem časovnem obdobju.

Spletni uporabniki (%):

V odstotku izraženo razmerje med obiskovalci izbrane ciljne skupine, ki so obiskali dotično spletno stran in skupnim številom obiskovalcev izbrane spletne strani v danem časovnem obdobju.

Indeks podobnosti:

Razmerje med strukturo obiskovalcev v dani ciljni skupini na izbrani spletni strani in strukturo obiskovalcev v dani ciljni skupini na slovenskem spletnem trgu.

Prikazi (%)

V odstotku izraženo razmerje med prikazi, ki jih je ustvarila izbrana ciljna skupina na dotični spletni strani in številom prikazov, ki so jih ustvarili vsi obiskovalci izbrane spletne strani v danem časovnem obdobju.

V primeru, ko ni podatkov:

- Podatek ni na voljo, saj se spletna stran v danem obdobju ni merila.

N/A - Ko ni moč zbrati zadostno velikega vzorca za izbrano ciljno skupino se podatki ne prikažejo. Da je analiza možna mora biti izpolnjen minimalni pogoj (n=80), kar pomeni, da je vsaj 80 spletnih uporabnikov moralo obiskati dotično spletno stran in hkrati na katerikoli spletni strani, ki sodeluje v meritvi MOSS izpolniti spletni vprašalnik MOSS.