



Spletno mesto: Najdi.si

Izdajatelj:

Podjetje: TSmedia, d.o.o.

Naslov: Stegne 19

Kraj: 1000 Ljubljana

Kontaktna oseba: Igor Gajster

E-mail kontaktne osebe: igor.gajster@tsmedia.si

Telefonska številka kontaktne osebe: 01/473 00 10

# CERTIFIKAT

Kratek opis medija:

Najdi.si že dolgo ni več klasični lokalni spletni iskalnik, temveč prava vstopna točka v slovenski splet. Brskate lahko po spletu, med novicami iz več kot 130 slovenskih virov, recepti, dogodki in preostalimi koristnimi informacijami. S preglednim, interaktivnim zemljevidom preprosto načrtujete svojo pot in pridobite ključne prometne informacije, s slovarji petih svetovnih jezikov pa se nikoli ne znajdete v prevajalski zagati. Hkrati je najdi.si tudi idealno mesto za oglaševalce, saj omogoča popolno oglaševalsko storitev, kar tri četrtine njegovih uporabnikov pa pozveduje po najrazličnejših izdelkih in storitvah.

Komentar:

Obdobje merjenja: avgust 2021

## Dnevni promet (slovenski obiskovalci)

Obdobje	Prikazi	Doseg	Doseg (%)	Obiski	Povprečno število prikazov na obiskovalca	Povprečno število obiskov na obiskovalca
01.08.2021	164 202	26 561	1,8%	155 020	6,2	5,8
02.08.2021	184 209	36 606	2,5%	172 512	5,0	4,7
03.08.2021	179 599	32 390	2,2%	169 644	5,5	5,2
04.08.2021	172 613	35 782	2,4%	163 100	4,8	4,6
05.08.2021	182 077	35 821	2,5%	171 799	5,1	4,8
06.08.2021	160 460	30 410	2,1%	150 039	5,3	4,9
07.08.2021	128 941	22 054	1,5%	122 049	5,8	5,5
08.08.2021	142 517	24 665	1,7%	134 354	5,8	5,4
09.08.2021	180 340	37 114	2,5%	168 886	4,9	4,6
10.08.2021	170 117	34 043	2,3%	160 655	5,0	4,7
11.08.2021	174 647	35 380	2,4%	164 487	4,9	4,6
12.08.2021	168 118	32 290	2,2%	158 351	5,2	4,9
13.08.2021	170 854	31 644	2,2%	161 347	5,4	5,1
14.08.2021	134 903	23 586	1,6%	127 082	5,7	5,4
15.08.2021	153 034	25 790	1,8%	144 543	5,9	5,6
16.08.2021	190 079	36 548	2,5%	178 558	5,2	4,9
17.08.2021	191 735	37 338	2,6%	180 429	5,1	4,8
18.08.2021	183 104	35 405	2,4%	172 265	5,2	4,9
19.08.2021	166 634	31 823	2,2%	156 282	5,2	4,9
20.08.2021	164 896	31 414	2,2%	154 245	5,2	4,9
21.08.2021	133 258	22 149	1,5%	124 795	6,0	5,6
22.08.2021	148 000	23 815	1,6%	139 217	6,2	5,8
23.08.2021	211 948	41 836	2,9%	199 648	5,1	4,8
24.08.2021	187 488	38 050	2,6%	174 616	4,9	4,6
25.08.2021	182 190	35 767	2,4%	170 479	5,1	4,8
26.08.2021	177 041	34 877	2,4%	165 895	5,1	4,8
27.08.2021	177 642	34 634	2,4%	166 964	5,1	4,8
28.08.2021	140 841	22 930	1,6%	133 193	6,1	5,8
29.08.2021	154 676	26 056	1,8%	145 764	5,9	5,6
30.08.2021	192 397	39 887	2,7%	179 120	4,8	4,5
31.08.2021	176 139	36 625	2,5%	164 502	4,8	4,5

## Tedenski promet (slovenski obiskovalci)

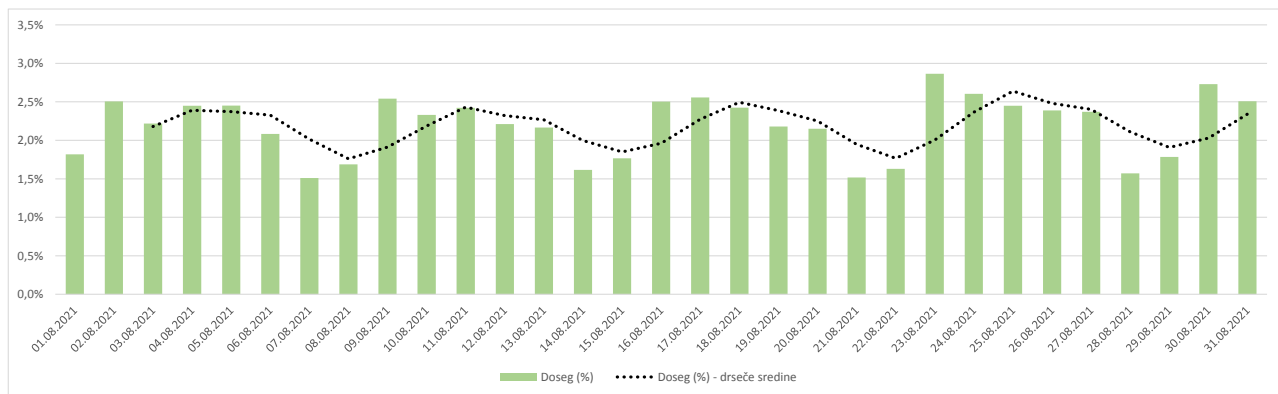
Obdobje	Prikazi	Doseg	Doseg (%)	Obiski	Povprečno število prikazov na obiskovalca	Povprečno število obiskov na obiskovalca
01.08.2021 - 01.08.2021	164 202	26 561	1,8%	155 020	6,2	5,8
02.08.2021 - 08.08.2021	1 150 357	99 377	6,8%	1 083 439	11,6	10,9
09.08.2021 - 15.08.2021	1 152 003	99 374	6,8%	1 085 336	11,6	10,9
16.08.2021 - 22.08.2021	1 177 742	98 736	6,8%	1 105 828	11,9	11,2
23.08.2021 - 29.08.2021	1 231 829	106 459	7,3%	1 156 556	11,6	10,9
30.08.2021 - 31.08.2021	368 535	61 316	4,2%	343 623	6,0	5,6

## Mesečni promet (slovenski obiskovalci)

Obdobje	Prikazi	Doseg	Doseg (%)	Obiski	Povprečno število prikazov na obiskovalca	Povprečno število obiskov na obiskovalca
01.08.2021 - 31.08.2021	5 244 666	272 757	18,7%	4 929 779	19,2	18,1

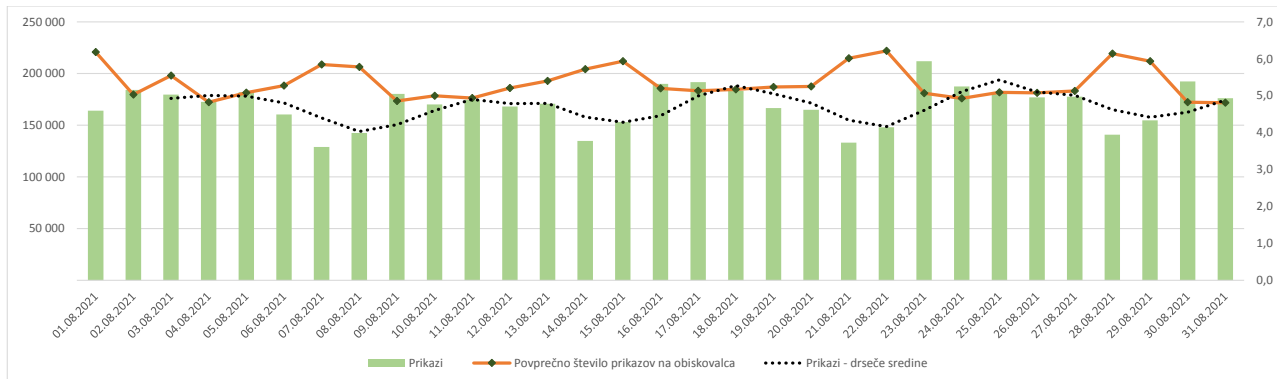
## Demografski profil slovenskih obiskovalcev

Spremenljivka		Spletni uporabniki (%)	Indeks podobnosti	Prikazi (%)
Izobrazba	osnovna šola ali manj	15,2%	100	4,9%
	triletna šola	13,6%	114	10,8%
	štiriletna srednja šola	38,2%	100	57,8%
	višja, visoka šola, univerza ali več	32,3%	96	24,5%
	ne želim odgovoriti	0,8%	84	1,9%
Povprečni mesečni neto dohodek	nimam dohodka	8,6%	78	3,0%
	Manj kot 400 EUR	7,2%	91	2,4%
	od 400 do 800 EUR	21,1%	120	21,4%
	od 800 do 1200 EUR	28,0%	100	51,5%
	od 1200 do 1500 EUR	11,2%	101	7,0%
	od 1500 do 1800 EUR	7,2%	112	4,4%
	nad 1800 EUR	8,2%	90	3,3%
	ne želim odgovoriti	8,4%	98	7,0%
Regija	Pomurska	6,6%	111	3,3%
	Podravska	15,8%	100	8,9%
	Koroška	3,4%	103	1,4%
	Savinjska	13,0%	106	23,7%
	Zasavska	2,0%	90	5,3%
	Spodnje-posavska	3,9%	114	8,3%
	JV Slovenija	6,7%	102	3,4%
	Osrednjeslovenska	25,0%	92	23,4%
	Gorenjska	10,9%	109	8,2%
	Notranjsko-kraška	2,2%	95	5,8%
Spol	moški	46,8%	91	53,3%
	ženski	53,2%	110	46,7%
Starost	od 10 do 17 let	5,5%	104	1,1%
	od 18 do 24 let	7,4%	64	1,3%
	od 25 do 29 let	5,3%	64	1,2%
	od 30 do 39 let	16,9%	80	7,7%
	od 40 do 49 let	20,8%	99	32,5%
	od 50 do 59 let	20,8%	122	17,9%
Zaposlitveni status	od 60 do 75 let	23,0%	149	34,2%
	zaposlen v javnem sektorju	16,1%	99	23,7%
	zaposlen v podjetju	36,2%	92	33,1%
	samozaposlen	9,1%	100	5,4%
	brezposeln	7,0%	109	3,5%
	upokojenec	18,4%	155	30,0%
	dijak	6,9%	82	1,3%
študent	4,8%	63	0,9%	
	ne želim odgovoriti	1,5%	125	2,0%



### Opomba:

**Drseče sredine** Drseča povprečja treh zaporednih dni, nam omogočajo analizo trenda. Izračunamo ga tako, da seštejemo vrednosti treh zaporednih dni in jih delimo s tri, vsaka drseča sredina je na desni strani intervalne dolžine tri.

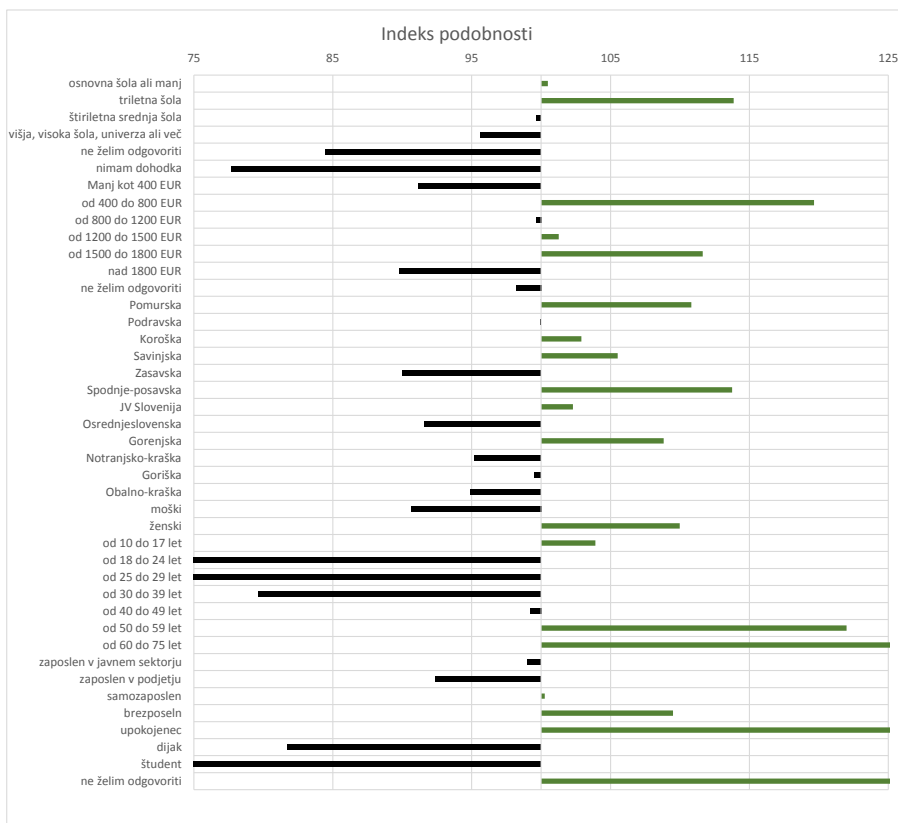


**Opomba:**

**Leva stran grafa** Prikazuje prikaze, ki so jih opravili slovenski obiskovalci

**Desna stran grafa** Prikazuje povprečno število prikazov na slovenskega obiskovalca

**Drseče sredine** Drseča povprečja treh zaporednih dni, nam omogočajo analizo trenda. Izračunamo ga tako, da seštejemo vrednosti treh zaporednih dni in jih delimo s tri, vsaka drseča sredina je na desni strani intervala dolžine tri.



**Opomba:**

**Affinity indeks**

Affinity indeks predstavlja razmerje med strukturo obiskovalcev v dani ciljni skupini na izbrani spletni strani in strukturo obiskovalcev v dani ciljni skupini na slovenskem spletnem trgu. Graf prikazuje odstopanje demografske strukture obiskovalcev izbrane spletne strani, glede na celotno spletno populacijo v Sbvnenji.

**Legenda in opombe:****Opis merjenja MOSS:**

MOSS certifikat se nanaša na obdobje od 1.8. do 31.8.2021. V tem času je potekalo merjenje MOSS, ki je obsegalo tehnično meritev, telefonsko anketo in spletno pop-up anketo.

**Predstavitev medija:**

Spletno mesto, podatki o izdajatelju in kratek opis medija so informacije, ki so jih posredovali pristopniki.

**Doseg strani:**

Valuta je izmerjeni slovenski doseg spletne strani v obdobju od 1.8. do 31.8.2021. Doseg pove, koliko različnih oseb iz slovenskih IP števil je v obdobju meritve obiskalo izbrano spletno stran. Doseg je izračunan s tehnično meritvijo in korigiran s podatkom o velikosti slovenske spletne populacije pridobljene s telefonsko anketo.

**Doseg (%):**

V odstotku izražena razmerje med številom obiskovalcev (obiskovalcev iz različnih Slovenskih IP naslovov), ki so v izbranem obdobju vsaj enkrat obiskali posamezno spletno stran, ter skupnim številom Slovenskih spletnih uporabnikov v izbranem časovnem obdobju. Število spletnih uporabnikov v Sloveniji se pridobiva s telefonsko anketo.

**Prikaz:**

Prikaz je dogodek med katerim si obiskovalec ogleduje spletno stran.

**Obisk:**

Obisk je niz neprekinjenih prikazov, ki med dvema prikazoma ni bil prekinjen za več kot 30 minut ali zaprt z brskalnikom.

**Povprečno število prikazov na obiskovalca:**

Povprečno število prikazov na izbrani spletni strani, ki jih ustvari obiskovalec te strani v danem časovnem obdobju.

**Povprečno število obiskov na obiskovalca:**

Povprečno število obiskov na izbrani spletni strani, ki jih obiskovalec te strani ustvari v danem časovnem obdobju.

**Spletni uporabniki (%):**

V odstotku izraženo razmerje med obiskovalci izbrane ciljne skupine, ki so obiskali dotično spletno stran in skupnim številom obiskovalcev izbrane spletne strani v danem časovnem obdobju.

**Indeks podobnosti:**

Razmerje med strukturo obiskovalcev v dani ciljni skupini na izbrani spletni strani in strukturo obiskovalcev v dani ciljni skupini na slovenskem spletnem trgu.

**Prikazi (%)**

V odstotku izraženo razmerje med prikazi, ki jih je ustvarila izbrana ciljna skupina na dotični spletni strani in številom prikazov, ki so jih ustvarili vsi obiskovalci izbrane spletne strani v danem časovnem obdobju.

**V primeru, ko ni podatkov:**

- Podatek ni na voljo, saj se spletna stran v danem obdobju ni merila.

N/A - Ko ni moč zbrati zadostno velikega vzorca za izbrano ciljno skupino se podatki ne prikažejo. Da je analiza možna mora biti izpolnjen minimalni pogoj (n=80), kar pomeni, da je vsaj 80 spletnih uporabnikov moralo obiskati dotično spletno stran in hkrati na katerikoli spletni strani, ki sodeluje v meritvi MOSS izpolniti spletni vprašalnik MOSS.