



Spletno mesto: Bizi.si

Izdajatelj:

Podjetje: TSmedia, d.o.o.

Naslov: Stegne 19

Kraj: 1000 Ljubljana

Kontaktna oseba: Igor Gajster

E-mail kontaktne osebe: igor.gajster@tsmedia.si

Telefonska številka kontaktne osebe: 01/473 00 10

CERTIFIKAT

Kratek opis medija:

Poslovni asistent bizi.si vam nudi najnovejše finančne in poslovne podatke za 180 tisoč slovenskih pravnih oseb. S svojimi naprednimi funkcijami vam omogoča iskanje kontaktnih podatkov pravnih oseb, pregled njihovih poslovnih podatkov, letnih poročil in finančnih izkazov, istočasno pa lahko izveste tudi, kolikšna je vrednost njihove delnice in kaj o njih pišejo mediji. Pridobite lahko tudi dnevno sveže informacije o neplačnikih, blokadah TRR-jev, objavah stečajev, narokih, insolventnostnih postopkih, likvidni sposobnosti in bonitetni oceni podjetij.

Komentar:

Obdobje merjenja: maj 2021

Dnevni promet (slovenski obiskovalci)

Obdobje	Prikazi	Doseg	Doseg (%)	Obiski	Povprečno število prikazov na obiskovalca	Povprečno število obiskov na obiskovalca
01.05.2021	28 638	13 045	0,9%	16 275	2,2	1,2
02.05.2021	39 418	18 868	1,3%	21 474	2,1	1,1
03.05.2021	92 793	41 313	2,8%	44 690	2,2	1,1
04.05.2021	88 916	38 769	2,7%	41 801	2,3	1,1
05.05.2021	91 495	39 494	2,7%	42 382	2,3	1,1
06.05.2021	91 621	39 556	2,7%	42 721	2,3	1,1
07.05.2021	82 658	35 256	2,4%	38 336	2,3	1,1
08.05.2021	31 739	14 798	1,0%	17 590	2,1	1,2
09.05.2021	30 720	13 989	1,0%	16 556	2,2	1,2
10.05.2021	86 995	37 474	2,6%	40 611	2,3	1,1
11.05.2021	85 156	36 750	2,5%	39 916	2,3	1,1
12.05.2021	93 058	40 974	2,8%	44 551	2,3	1,1
13.05.2021	88 849	39 102	2,7%	42 152	2,3	1,1
14.05.2021	83 613	36 614	2,5%	39 713	2,3	1,1
15.05.2021	31 342	15 571	1,1%	17 985	2,0	1,2
16.05.2021	34 324	17 234	1,2%	19 181	2,0	1,1
17.05.2021	97 481	41 389	2,8%	44 732	2,4	1,1
18.05.2021	88 382	37 865	2,6%	40 699	2,3	1,1
19.05.2021	93 135	40 700	2,8%	44 141	2,3	1,1
20.05.2021	84 109	36 501	2,5%	39 695	2,3	1,1
21.05.2021	72 438	31 275	2,1%	34 043	2,3	1,1
22.05.2021	30 407	14 502	1,0%	17 190	2,1	1,2
23.05.2021	35 093	16 984	1,2%	19 153	2,1	1,1
24.05.2021	99 241	43 144	3,0%	46 753	2,3	1,1
25.05.2021	97 779	40 783	2,8%	44 241	2,4	1,1
26.05.2021	87 381	36 377	2,5%	39 489	2,4	1,1
27.05.2021	82 077	35 905	2,5%	38 995	2,3	1,1
28.05.2021	70 869	31 645	2,2%	34 456	2,2	1,1
29.05.2021	31 320	15 578	1,1%	18 335	2,0	1,2
30.05.2021	35 534	15 138	1,0%	17 683	2,3	1,2
31.05.2021	109 698	37 878	2,6%	40 964	2,9	1,1

Tedenski promet (slovenski obiskovalci)

Obdobje	Prikazi	Doseg	Doseg (%)	Obiski	Povprečno število prikazov na obiskovalca	Povprečno število obiskov na obiskovalca
01.05.2021 - 02.05.2021	68 056	28 858	2,0%	37 708	2,4	1,3
03.05.2021 - 09.05.2021	509 947	141 376	9,7%	243 157	3,6	1,7
10.05.2021 - 16.05.2021	503 341	137 327	9,4%	243 049	3,7	1,8
17.05.2021 - 23.05.2021	501 048	134 021	9,2%	238 627	3,7	1,8
24.05.2021 - 30.05.2021	504 206	133 860	9,2%	239 034	3,8	1,8
31.05.2021 - 31.05.2021	109 698	37 878	2,6%	40 964	2,9	1,1

Mesečni promet (slovenski obiskovalci)

Obdobje	Prikazi	Doseg	Doseg (%)	Obiski	Povprečno število prikazov na obiskovalca	Povprečno število obiskov na obiskovalca
01.05.2021 - 31.05.2021	2 196 282	292 119	20,0%	1 040 642	7,5	3,6

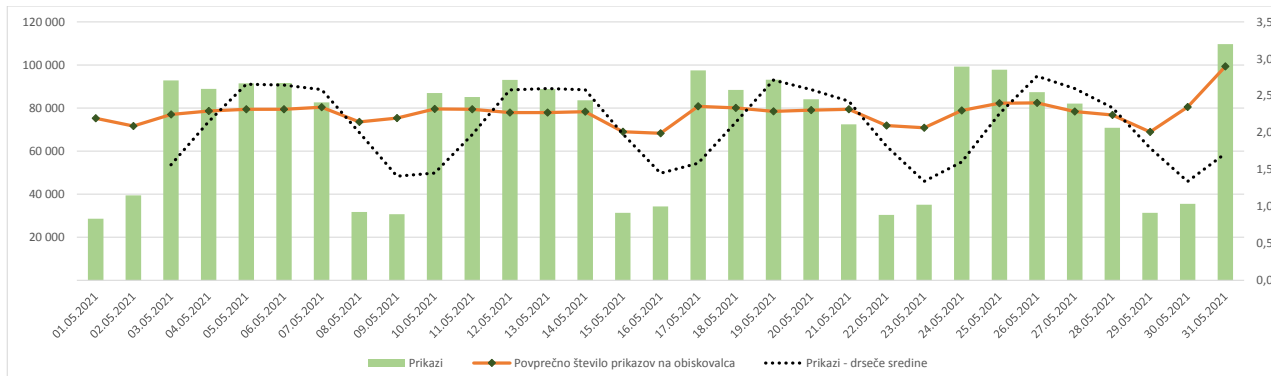
Demografski profil slovenskih obiskovalcev

Spremenljivka		Spletni uporabniki (%)	Indeks podobnosti	Prikazi (%)
Izobrazba	osnovna šola ali manj	9,9%	82	5,1%
	triletna šola	11,1%	88	7,6%
	štiriletna srednja šola	38,9%	97	44,4%
	višja, visoka šola, univerza ali več	39,4%	114	42,0%
	ne želim odgovoriti	0,7%	79	0,8%
Povprečni mesečni neto dohodek	nimam dohodka	5,9%	65	3,5%
	Manj kot 400 EUR	6,4%	87	2,9%
	od 400 do 800 EUR	16,9%	88	10,8%
	od 800 do 1200 EUR	30,4%	102	31,0%
	od 1200 do 1500 EUR	12,9%	111	24,8%
	od 1500 do 1800 EUR	7,4%	117	6,3%
	nad 1800 EUR	9,8%	114	13,5%
ne želim odgovoriti	10,4%	124	7,2%	
Regija	Pomurska	6,3%	103	3,9%
	Podravska	15,7%	100	12,2%
	Koroška	3,2%	95	3,8%
	Savinjska	13,1%	103	11,6%
	Zasavska	2,4%	97	3,7%
	Spodnje-posavska	3,5%	102	2,6%
	JV Slovenija	5,5%	90	6,0%
	Osrednjeslovenska	26,6%	99	30,0%
	Gorenjska	10,7%	110	14,0%
	Notranjsko-kraška	2,6%	103	2,2%
Spol	moški	49,7%	96	52,9%
	ženski	50,3%	104	47,1%
Starost	od 10 do 17 let	1,8%	49	0,7%
	od 18 do 24 let	7,5%	73	4,4%
	od 25 do 29 let	10,8%	120	12,1%
	od 30 do 39 let	22,8%	105	27,4%
	od 40 do 49 let	25,3%	117	25,5%
	od 50 do 59 let	19,2%	103	20,4%
Zaposlitveni status	od 60 do 75 let	12,4%	84	9,3%
	zaposlen v javnem sektorju	16,9%	101	13,5%
	zaposlen v podjetju	43,6%	109	51,8%
	samozaposlen	13,2%	146	14,9%
	brezposeln	5,5%	92	6,9%
	upokojenec	11,0%	80	8,0%
	dijak	3,8%	58	1,7%
študent	5,1%	76	2,7%	
ne želim odgovoriti	0,9%	78	0,5%	



Opomba:

Drseče sredine Drseča povprečja treh zaporednih dni, nam omogočajo analizo trenda. Izračunamo ga tako, da seštejemo vrednosti treh zaporednih dni in jih delimo s tri, vsaka drseča sredina je na desni strani intervalne dolžine tri.

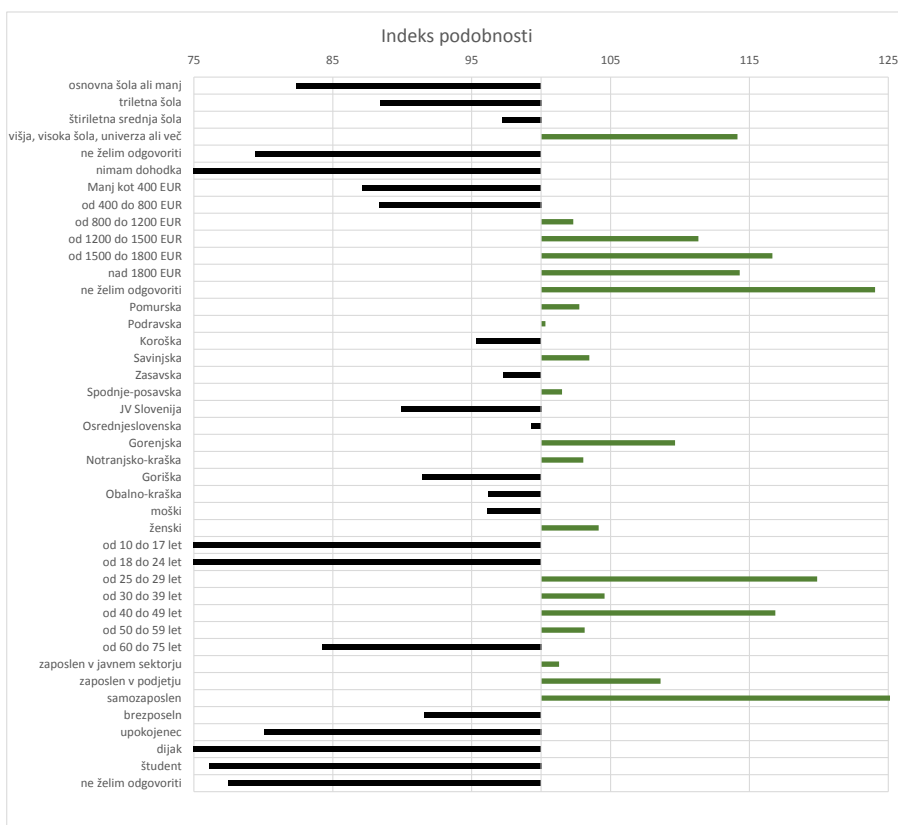


Opomba:

Leva stran grafa Prikazuje prikaze, ki so jih opravili slovenski obiskovalci

Desna stran grafa Prikazuje povprečno število prikazov na slovenskega obiskovalca

Drseče sredine Drseča povprečja treh zaporednih dni, nam omogočajo analizo trenda. Izračunamo ga tako, da seštejemo vrednosti treh zaporednih dni in jih delimo s tri, vsaka drseča sredina je na desni strani intervale dolžine tri.



Opomba:

Affinity indeks

Affinity indeks predstavlja razmerje med strukturo obiskovalcev v dani ciljni skupini na izbrani spletni strani in strukturo obiskovalcev v dani ciljni skupini na slovenskem spletnem trgu.

Graf prikazuje odstopanje demografske strukture obiskovalcev izbrane spletne strani, glede na celotno spletno populacijo v Sbvnenji.

Legenda in opombe:**Opis merjenja MOSS:**

MOSS certifikat se nanaša na obdobje od 1.5. do 31.5.2021. V tem času je potekalo merjenje MOSS, ki je obsegalo tehnično meritev, telefonsko anketo in spletno pop-up anketo.

Predstavitev medija:

Spletno mesto, podatki o izdajatelju in kratek opis medija so informacije, ki so jih posredovali pristopniki.

Doseg strani:

Valuta je izmerjeni slovenski doseg spletne strani v obdobju od 1.5. do 31.5.2021. Doseg pove, koliko različnih oseb iz slovenskih IP števil je v obdobju meritve obiskalo izbrano spletno stran. Doseg je izračunan s tehnično meritvijo in korigiran s podatkom o velikosti slovenske spletne populacije pridobljene s telefonsko anketo.

Doseg (%):

V odstotku izražena razmerje med številom obiskovalcev (obiskovalcev iz različnih Slovenskih IP naslovov), ki so v izbranem obdobju vsaj enkrat obiskali posamezno spletno stran, ter skupnim številom Slovenskih spletnih uporabnikov v izbranem časovnem obdobju. Število spletnih uporabnikov v Sloveniji se pridobiva s telefonsko anketo.

Prikaz:

Prikaz je dogodek med katerim si obiskovalec ogleduje spletno stran.

Obisk:

Obisk je niz neprekinjenih prikazov, ki med dvema prikazoma ni bil prekinjen za več kot 30 minut ali zaprt z brskalnikom.

Povprečno število prikazov na obiskovalca:

Povprečno število prikazov na izbrani spletni strani, ki jih ustvari obiskovalec te strani v danem časovnem obdobju.

Povprečno število obiskov na obiskovalca:

Povprečno število obiskov na izbrani spletni strani, ki jih obiskovalec te strani ustvari v danem časovnem obdobju.

Spletni uporabniki (%):

V odstotkih izraženo razmerje med obiskovalci izbrane ciljne skupine, ki so obiskali dotično spletno stran in skupnim številom obiskovalcev izbrane spletne strani v danem časovnem obdobju.

Indeks podobnosti:

Razmerje med strukturo obiskovalcev v dani ciljni skupini na izbrani spletni strani in strukturo obiskovalcev v dani ciljni skupini na slovenskem spletnem trgu.

Prikazi (%)

V odstotkih izraženo razmerje med prikazi, ki jih je ustvarila izbrana ciljna skupina na dotični spletni strani in številom prikazov, ki so jih ustvarili vsi obiskovalci izbrane spletne strani v danem časovnem obdobju.

V primeru, ko ni podatkov:

- Podatek ni na voljo, saj se spletna stran v danem obdobju ni merila.

N/A - Ko ni moč zbrati zadostno velikega vzorca za izbrano ciljno skupino se podatki ne prikažejo. Da je analiza možna mora biti izpolnjen minimalni pogoj (n=80), kar pomeni, da je vsaj 80 spletnih uporabnikov moralo obiskati dotično spletno stran in hkrati na katerikoli spletni strani, ki sodeluje v meritvi MOSS izpolniti spletni vprašalnik MOSS.