



Spletno mesto: Siol.net

Izdajatelj:

Podjetje: TSmmedia, d.o.o.

Naslov: Stegne 19

Kraj: 1000 Ljubljana

Kontaktna oseba: Igor Gajster

E-mail kontaktne osebe: igor.gajster@tsmedia.si

Telefonska številka kontaktne osebe: 01/ 473 00 10

CERTIFIKAT

Kratek opis medija:

Siol.net je digitalni medij, ki je dostopen na petih zaslonih: klasičnem spletnem, mobilnem, televizijskem, tabličnem ter na zunanjih digitalnih zaslonih. Bralcem nudi najbolj sveže in aktualne novice iz Slovenije in sveta, intervjuje, kolumne, odlične zgodbe iz sveta športa, avtomobilov in trendov. Medij bralcem ponuja številne funkcionalnosti, ki bralca v trenutku seznanijo z vsemi najpomembnejšimi novicami dneva (Aktualno, Iz minute v minuto, Pregled dneva, Urednikov izbor ...). Oglaševalcem so na voljo najnaprednejši oglašni formati, ki so skladni z mednarodno uveljavljenimi IAB standardi ter so umeščeni v spletno mesto tako, da sočasno zagotavljajo učinke za oglaševalce in niso moteči za uporabnike.

Komentar:

Obdobje merjenja: april 2021

Dnevni promet (slovenski obiskovalci)

Obdobje	Prikazi	Doseg	Doseg (%)	Obiski	Povprečno število prikazov na obiskovalca	Povprečno število obiskov na obiskovalca
01.04.2021	2 483 117	281 632	19,4%	589 041	8,8	2,1
02.04.2021	2 482 010	285 624	19,7%	566 076	8,7	2,0
03.04.2021	2 302 371	280 822	19,4%	540 223	8,2	1,9
04.04.2021	2 239 203	294 257	20,3%	555 400	7,6	1,9
05.04.2021	2 403 396	284 742	19,7%	576 824	8,4	2,0
06.04.2021	3 104 884	346 230	23,9%	758 259	9,0	2,2
07.04.2021	2 896 979	314 544	21,7%	676 280	9,2	2,2
08.04.2021	2 863 277	351 179	24,2%	718 103	8,2	2,0
09.04.2021	2 710 374	301 377	20,8%	630 631	9,0	2,1
10.04.2021	2 268 991	274 653	19,0%	533 533	8,3	1,9
11.04.2021	2 494 595	298 146	20,6%	580 297	8,4	1,9
12.04.2021	2 814 444	303 503	21,0%	652 572	9,3	2,2
13.04.2021	2 908 285	314 067	21,7%	684 149	9,3	2,2
14.04.2021	2 658 523	301 526	20,8%	651 023	8,8	2,2
15.04.2021	2 525 974	296 011	20,4%	615 767	8,5	2,1
16.04.2021	2 408 811	265 815	18,3%	552 278	9,1	2,1
17.04.2021	2 129 491	283 170	19,5%	541 157	7,5	1,9
18.04.2021	2 268 493	281 825	19,5%	544 039	8,0	1,9
19.04.2021	2 581 795	278 609	19,2%	593 027	9,3	2,1
20.04.2021	2 792 578	318 957	22,0%	676 890	8,8	2,1
21.04.2021	2 615 255	288 348	19,9%	618 993	9,1	2,1
22.04.2021	2 381 240	271 277	18,7%	553 164	8,8	2,0
23.04.2021	2 233 261	251 383	17,4%	516 574	8,9	2,1
24.04.2021	1 695 917	221 892	15,3%	403 996	7,6	1,8
25.04.2021	2 002 263	258 260	17,8%	504 382	7,8	2,0
26.04.2021	2 341 759	261 235	18,0%	527 805	9,0	2,0
27.04.2021	2 503 629	292 922	20,2%	583 989	8,5	2,0
28.04.2021	2 496 872	282 947	19,5%	586 168	8,8	2,1
29.04.2021	2 228 665	264 146	18,2%	548 262	8,4	2,1
30.04.2021	2 212 682	256 750	17,7%	523 883	8,6	2,0

Tedenski promet (slovenski obiskovalci)

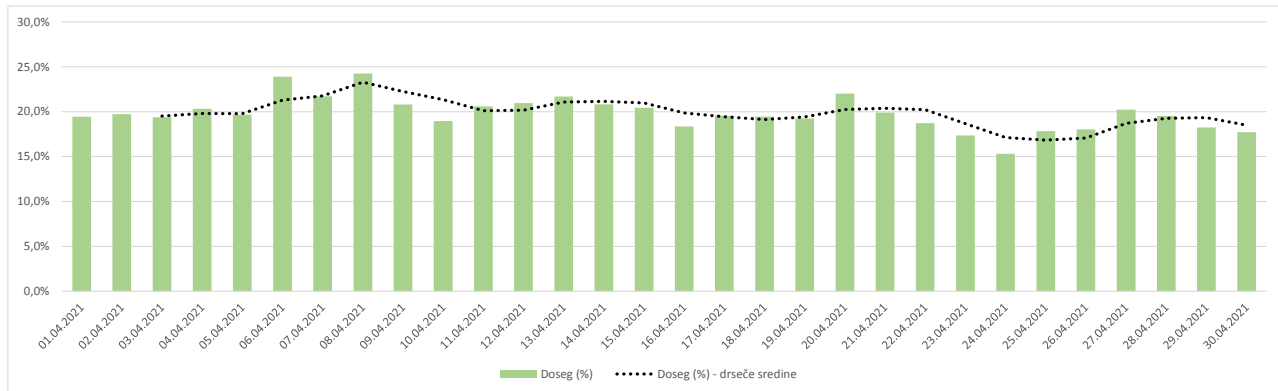
Obdobje	Prikazi	Doseg	Doseg (%)	Obiski	Povprečno število prikazov na obiskovalca	Povprečno število obiskov na obiskovalca
01.04.2021 - 04.04.2021	9 506 637	506 814	35,0%	2 250 582	18,8	4,4
05.04.2021 - 11.04.2021	18 742 583	581 911	40,2%	4 474 389	32,2	7,7
12.04.2021 - 18.04.2021	17 713 943	555 732	38,4%	4 240 576	31,9	7,6
19.04.2021 - 25.04.2021	16 302 604	519 287	35,8%	3 866 717	31,4	7,4
26.04.2021 - 30.04.2021	11 783 462	496 550	34,3%	2 769 841	23,7	5,6

Mesečni promet (slovenski obiskovalci)

Obdobje	Prikazi	Doseg	Doseg (%)	Obiski	Povprečno število prikazov na obiskovalca	Povprečno število obiskov na obiskovalca
01.04.2021 - 30.04.2021	74 049 224	779 417	53,8%	17 602 472	95,0	22,6

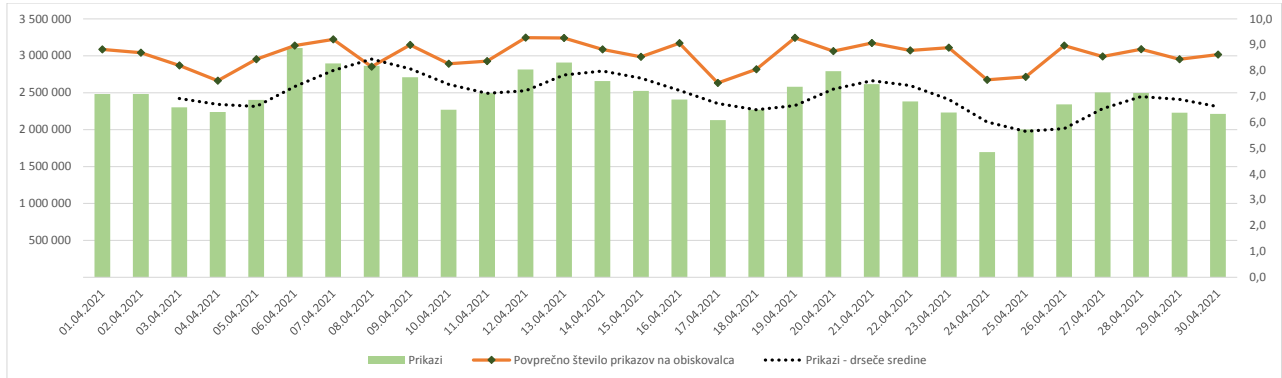
Demografski profil slovenskih obiskovalcev

Spremenljivka		Spletni uporabniki (%)	Indeks podobnosti	Prikazi (%)
Izobrazba	osnovna šola ali manj	11,3%	93	7,2%
	triletna šola	13,2%	103	8,1%
	štiriletna srednja šola	39,2%	98	43,6%
	višja, visoka šola, univerza ali več	35,6%	104	40,7%
	ne želim odgovoriti	0,7%	74	0,4%
Povprečni mesečni neto dohodek	nimam dohodka	7,7%	84	6,5%
	Manj kot 400 EUR	6,7%	90	4,9%
	od 400 do 800 EUR	20,3%	106	13,6%
	od 800 do 1200 EUR	29,8%	100	24,1%
	od 1200 do 1500 EUR	11,7%	104	18,3%
	od 1500 do 1800 EUR	6,6%	101	8,8%
	nad 1800 EUR	9,2%	109	14,9%
	ne želim odgovoriti	8,0%	98	8,9%
Regija	Pomurska	5,8%	98	5,4%
	Podravska	15,3%	98	11,5%
	Koroška	3,2%	98	1,5%
	Savinjska	12,4%	99	10,3%
	Zasavska	2,5%	94	1,1%
	Spodnje-posavska	3,8%	108	6,8%
	JV Slovenija	6,4%	97	6,1%
	Osrednjeslovenska	27,0%	101	31,3%
	Gorenjska	10,3%	107	13,4%
	Notranjsko-kraška	2,6%	105	1,9%
	Goriška	5,9%	104	7,2%
	Obalno-kraška	4,9%	91	3,6%
	Spol	moški	52,4%	102
ženski		47,6%	98	34,2%
Starost	od 10 do 17 let	3,1%	86	1,6%
	od 18 do 24 let	8,3%	81	7,1%
	od 25 do 29 let	7,8%	86	6,4%
	od 30 do 39 let	19,8%	91	14,5%
	od 40 do 49 let	22,2%	102	21,0%
	od 50 do 59 let	21,0%	113	25,7%
	od 60 do 75 let	17,5%	120	23,7%
Zaposlitveni status	zaposlen v javnem sektorju	16,6%	101	12,7%
	zaposlen v podjetju	40,2%	100	43,2%
	samozaposlen	9,9%	108	11,4%
	brezposeln	5,4%	87	2,9%
	upokojenec	16,2%	118	19,6%
	dijak	5,5%	85	3,2%
	študent	5,3%	81	5,7%
	ne želim odgovoriti	0,9%	81	1,4%



Opomba:

Drseče sredine Drseča povprečja treh zaporednih dni, nam omogočajo analizo trenda. Izračunamo ga tako, da seštejemo vrednosti treh zaporednih dni in jih delimo s tri, vsaka drseča sredina je na desni strani intervalne dolžine tri.

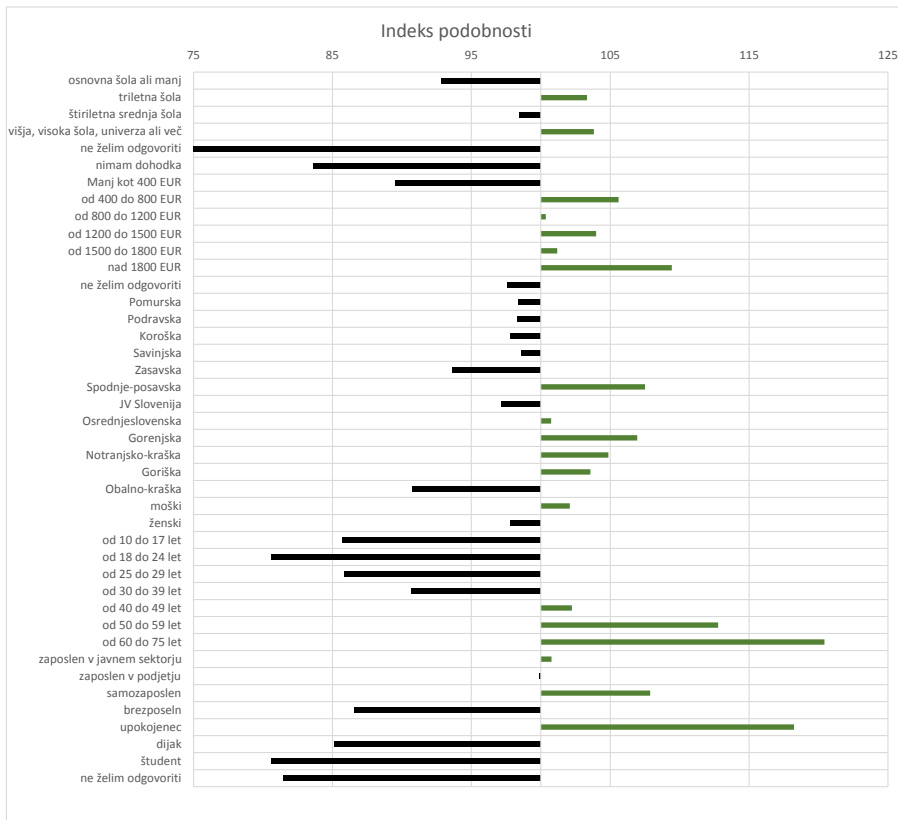


Opomba:

Leva stran grafa Prikazuje prikaze, ki so jih opravili slovenski obiskovalci

Desna stran grafa Prikazuje povprečno število prikazov na slovenskega obiskovalca

Drseče sredine Drseča povprečja treh zaporednih dni, nam omogočajo analizo trenda. Izračunamo ga tako, da seštejemo vrednosti treh zaporednih dni in jih delimo s tri, vsaka drseča sredina je na desni strani intervala dolžine tri.



Opomba:

Affinity indeks

Affinity indeks predstavlja razmerje med strukturo obiskovalcev v dani ciljni skupini na izbrani spletni strani in strukturo obiskovalcev v dani ciljni skupini na slovenskem spletnem trgu. Graf prikazuje odstopanje demografske strukture obiskovalcev izbrane spletne strani, glede na celotno spletno populacijo v SI oveniji.

Legenda in opombe:

Opis merjenja MOSS:

MOSS certifikat se nanaša na obdobje od 1.4. do 30.4.2021. V tem času je potekalo merjenje MOSS, ki je obsegalo tehnično meritev, telefonsko anketo in spletno pop-up anketo.

Predstavitev medija:

Spletno mesto, podatki o izdajatelju in kratek opis medija so informacije, ki so jih posredovali pristopniki.

Doseg strani:

Valuta je izmerjeni slovenski doseg spletne strani v obdobju od 1.4. do 30.4.2021. Doseg pove, koliko različnih oseb iz slovenskih IP števil je v obdobju meritve obiskalo izbrano spletno stran. Doseg je izračunan s tehnično meritvijo in korigiran s podatkom o velikosti slovenske spletne populacije pridobljene s telefonsko anketo.

Doseg (%):

V odstotku izražena razmerje med številom obiskovalcev (obiskovalcev iz različnih Slovenskih IP naslovov), ki so v izbranem obdobju vsaj enkrat obiskali posamezno spletno stran, ter skupnim številom Slovenskih spletnih uporabnikov v izbranem časovnem obdobju. Število spletnih uporabnikov v Sloveniji se pridobiva s telefonsko anketo.

Prikaz:

Prikaz je dogodek med katerim si obiskovalec ogleduje spletno stran.

Obisk:

Obisk je niz neprekinjenih prikazov, ki med dvema prikazoma ni bil prekinjen za več kot 30 minut ali zaprt z brskalnikom.

Povprečno število prikazov na obiskovalca:

Povprečno število prikazov na izbrani spletni strani, ki jih ustvari obiskovalec te strani v danem časovnem obdobju.

Povprečno število obiskov na obiskovalca:

Povprečno število obiskov na izbrani spletni strani, ki jih obiskovalec te strani ustvari v danem časovnem obdobju.

Spletni uporabniki (%):

V odstotkih izraženo razmerje med obiskovalci izbrane ciljne skupine, ki so obiskali dotično spletno stran in skupnim številom obiskovalcev izbrane spletne strani v danem časovnem obdobju.

Indeks podobnosti:

Razmerje med strukturo obiskovalcev v dani ciljni skupini na izbrani spletni strani in strukturo obiskovalcev v dani ciljni skupini na slovenskem spletnem trgu.

Prikazi (%)

V odstotkih izraženo razmerje med prikazi, ki jih je ustvarila izbrana ciljna skupina na dotični spletni strani in številom prikazov, ki so jih ustvarili vsi obiskovalci izbrane spletne strani v danem časovnem obdobju.

V primeru, ko ni podatkov:

- Podatek ni na voljo, saj se spletna stran v danem obdobju ni merila.

N/A - Ko ni moč zbrati zadostno velikega vzorca za izbrano ciljno skupino se podatki ne prikažejo. Da je analiza možna mora biti izpolnjen minimalni pogoj (n=80), kar pomeni, da je vsaj 80 spletnih uporabnikov moralo obiskati dotično spletno stran in hkrati na katerikoli spletni strani, ki sodeluje v meritvi MOSS izpolniti spletni vprašalnik MOSS.