



Spletno mesto: Siol.net

Izdajatelj:

Podjetje: TSmmedia, d.o.o.

Naslov: Stegne 19

Kraj: 1000 Ljubljana

Kontaktna oseba: Igor Gajster

E-mail kontaktne osebe: igor.gajster@tsmedia.si

Telefonska številka kontaktne osebe: 01/ 473 00 10

CERTIFIKAT

Kratek opis medija:

Siol.net je digitalni medij, ki je dostopen na petih zaslonih: klasičnem spletnem, mobilnem, televizijskem, tabličnem ter na zunanjih digitalnih zaslonih. Bralcem nudi najbolj sveže in aktualne novice iz Slovenije in sveta, intervjuje, kolumne, odlične zgodbe iz sveta športa, avtomobilov in trendov. Medij bralcem ponuja številne funkcionalnosti, ki bralca v trenutku seznanijo z vsemi najpomembnejšimi novicami dneva (Aktualno, Iz minute v minuto, Pregled dneva, Urednikov izbor ...). Oglaševalcem so na voljo najnaprednejši oglasni formati, ki so skladni z mednarodno uveljavljenimi IAB standardi ter so umeščeni v spletno mesto tako, da sočasno zagotavljajo učinke za oglaševalce in niso moteči za uporabnike.

Komentar:

Obdobje merjenja: marec 2021

Dnevni promet (slovenski obiskovalci)

Obdobje	Prikazi	Doseg	Doseg (%)	Obiski	Povprečno število prikazov na obiskovalca	Povprečno število obiskov na obiskovalca
01.03.2021	2 643 292	282 259	19,5%	595 515	9,4	2,1
02.03.2021	2 542 565	276 747	19,1%	571 581	9,2	2,1
03.03.2021	2 470 765	279 771	19,3%	568 663	8,8	2,0
04.03.2021	2 540 817	286 072	19,7%	582 530	8,9	2,0
05.03.2021	2 491 599	265 681	18,3%	540 073	9,4	2,0
06.03.2021	2 217 629	264 555	18,3%	516 105	8,4	2,0
07.03.2021	2 279 670	283 733	19,6%	559 758	8,0	2,0
08.03.2021	2 487 355	271 825	18,8%	575 255	9,2	2,1
09.03.2021	2 542 517	272 836	18,8%	577 910	9,3	2,1
10.03.2021	2 591 326	286 536	19,8%	591 904	9,0	2,1
11.03.2021	2 541 128	274 354	18,9%	564 808	9,3	2,1
12.03.2021	2 614 625	298 532	20,6%	606 307	8,8	2,0
13.03.2021	2 271 699	266 716	18,4%	529 813	8,5	2,0
14.03.2021	2 657 356	306 911	21,2%	622 528	8,7	2,0
15.03.2021	2 631 333	278 262	19,2%	604 940	9,5	2,2
16.03.2021	2 587 448	274 915	19,0%	584 941	9,4	2,1
17.03.2021	2 502 765	266 642	18,4%	560 060	9,4	2,1
18.03.2021	2 783 966	308 680	21,3%	643 218	9,0	2,1
19.03.2021	2 543 099	255 112	17,6%	525 992	10,0	2,1
20.03.2021	2 413 533	296 406	20,5%	575 445	8,1	1,9
21.03.2021	2 367 865	281 505	19,4%	556 791	8,4	2,0
22.03.2021	2 748 205	291 830	20,1%	622 629	9,4	2,1
23.03.2021	2 750 658	292 286	20,2%	612 637	9,4	2,1
24.03.2021	2 750 972	318 891	22,0%	673 776	8,6	2,1
25.03.2021	2 933 577	328 228	22,7%	695 806	8,9	2,1
26.03.2021	2 746 132	312 771	21,6%	644 661	8,8	2,1
27.03.2021	2 440 203	305 943	21,1%	598 474	8,0	2,0
28.03.2021	2 759 385	349 861	24,2%	723 384	7,9	2,1
29.03.2021	2 790 094	323 767	22,3%	670 835	8,6	2,1
30.03.2021	2 691 011	302 617	20,9%	637 963	8,9	2,1
31.03.2021	2 507 834	288 399	19,9%	602 395	8,7	2,1

Tedenski promet (slovenski obiskovalci)

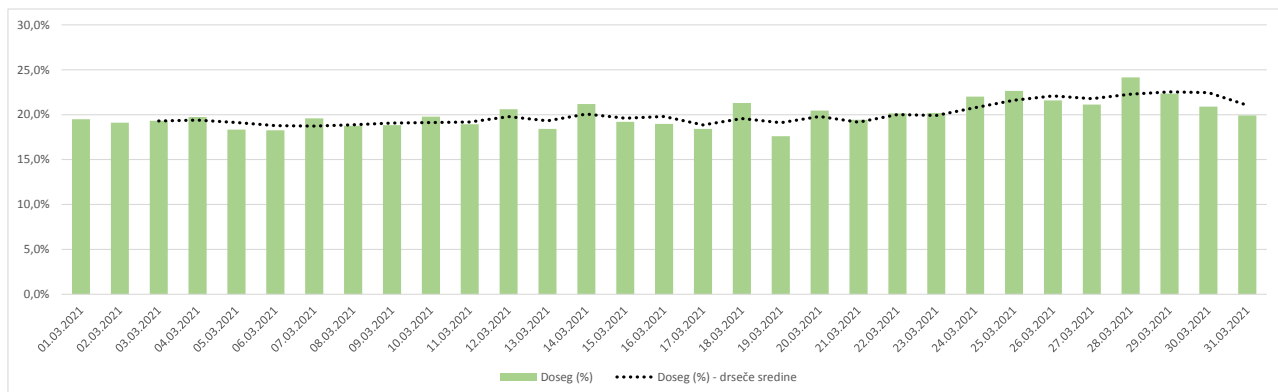
Obdobje	Prikazi	Doseg	Doseg (%)	Obiski	Povprečno število prikazov na obiskovalca	Povprečno število obiskov na obiskovalca
01.03.2021 - 07.03.2021	17 186 200	533 016	36,8%	3 933 624	32,2	7,4
08.03.2021 - 14.03.2021	17 705 563	551 519	38,1%	4 068 397	32,1	7,4
15.03.2021 - 21.03.2021	17 829 863	530 981	36,7%	4 051 030	33,6	7,6
22.03.2021 - 28.03.2021	19 128 813	597 220	41,2%	4 569 697	32,0	7,7
29.03.2021 - 31.03.2021	7 988 924	481 375	33,2%	1 911 221	16,6	4,0

Mesečni promet (slovenski obiskovalci)

Obdobje	Prikazi	Doseg	Doseg (%)	Obiski	Povprečno število prikazov na obiskovalca	Povprečno število obiskov na obiskovalca
01.03.2021 - 31.03.2021	79 839 416	787 885	54,4%	18 533 973	101,3	23,5

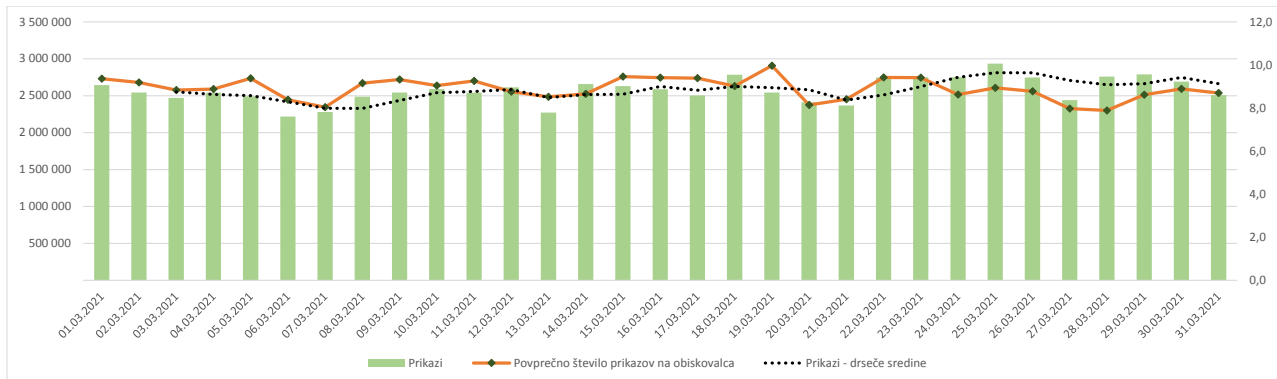
Demografski profil slovenskih obiskovalcev

Spremenljivka		Spletni uporabniki (%)	Indeks podobnosti	Prikazi (%)
Izobrazba	osnovna šola ali manj	11,6%	94	7,6%
	triletna šola	13,3%	106	7,7%
	štiriletna srednja šola	38,1%	96	44,4%
	višja, visoka šola, univerza ali več	36,1%	105	39,9%
	ne želim odgovoriti	0,9%	92	0,4%
Povprečni mesečni neto dohodek	nimam dohodka	8,1%	88	4,5%
	Manj kot 400 EUR	6,3%	85	4,9%
	od 400 do 800 EUR	20,0%	104	13,9%
	od 800 do 1200 EUR	29,9%	101	25,5%
	od 1200 do 1500 EUR	11,4%	99	17,3%
	od 1500 do 1800 EUR	6,7%	106	8,3%
	nad 1800 EUR	9,5%	111	16,7%
	ne želim odgovoriti	8,2%	98	8,8%
Regija	Pomurska	5,8%	101	5,4%
	Podravska	15,5%	98	13,2%
	Koroška	3,2%	99	1,3%
	Savinjska	13,0%	103	10,9%
	Zasavska	2,3%	87	1,4%
	Spodnje-posavska	3,8%	110	4,8%
	JV Slovenija	5,8%	95	6,6%
	Osrednjeslovenska	26,9%	99	31,3%
	Gorenjska	10,2%	104	13,1%
	Notranjsko-kraška	2,6%	105	1,9%
Spol	moški	52,3%	101	63,4%
	ženski	47,7%	99	36,6%
Starost	od 10 do 17 let	3,3%	85	1,5%
	od 18 do 24 let	8,4%	82	5,1%
	od 25 do 29 let	8,2%	89	5,4%
	od 30 do 39 let	20,4%	94	15,4%
	od 40 do 49 let	22,1%	103	23,5%
	od 50 do 59 let	20,4%	111	24,9%
Zaposlitveni status	od 60 do 75 let	16,8%	115	24,0%
	zaposlen v javnem sektorju	16,7%	103	13,2%
	zaposlen v podjetju	41,0%	102	44,9%
	samozaposlen	9,4%	102	11,8%
	brezposeln	5,4%	90	3,0%
	upokojenec	15,4%	113	18,8%
	dijak	5,7%	85	2,7%
študent	5,5%	80	4,0%	
ne želim odgovoriti	1,0%	85	1,5%	



Opomba:

Drseče sredine Drseča povprečja treh zaporednih dni, nam omogočajo analizo trenda. Izračunamo ga tako, da seštejemo vrednosti treh zaporednih dni in jih delimo s tri, vsaka drseča sredina je na desni strani intervalne dolžine tri.

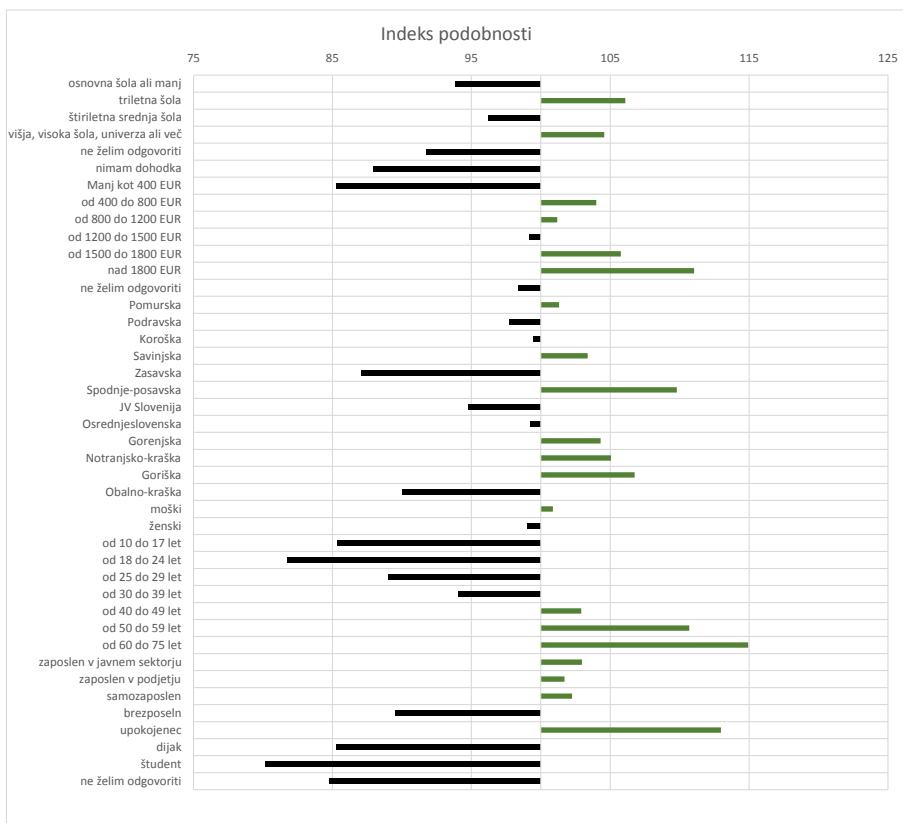


Opomba:

Leva stran grafa Prikazuje prikaze, ki so jih opravili slovenski obiskovalci

Desna stran grafa Prikazuje povprečno število prikazov na slovenskega obiskovalca

Drseče sredine Drseča povprečja treh zaporednih dni, nam omogočajo analizo trenda. Izračunamo ga tako, da seštejemo vrednosti treh zaporednih dni in jih delimo s tri, vsaka drseča sredina je na desni strani intervala dolžine tri.



Opomba:

Affinity indeks

Affinity indeks predstavlja razmerje med strukturo obiskovalcev v dani ciljni skupini na izbrani spletni strani in strukturo obiskovalcev v dani ciljni skupini na slovenskem spletnem trgu.

Graf prikazuje odstopanje demografske strukture obiskovalcev izbrane spletne strani, glede na celotno spletno populacijo v SI oveniji.

Legenda in opombe:**Opis merjenja MOSS:**

MOSS certifikat se nanaša na obdobje od 1.3. do 31.3.2021. V tem času je potekalo merjenje MOSS, ki je obsegalo tehnično meritev, telefonsko anketo in spletno pop-up anketo.

Predstavitev medija:

Spletno mesto, podatki o izdajatelju in kratek opis medija so informacije, ki so jih posredovali pristopniki.

Doseg strani:

Valuta je izmerjeni slovenski doseg spletne strani v obdobju od 1.3. do 31.3.2021. Doseg pove, koliko različnih oseb iz slovenskih IP števil je v obdobju meritve obiskalo izbrano spletno stran. Doseg je izračunan s tehnično meritvijo in korigiran s podatkom o velikosti slovenske spletne populacije pridobljene s telefonsko anketo.

Doseg (%):

V odstotku izražena razmerje med številom obiskovalcev (obiskovalcev iz različnih Slovenskih IP naslovov), ki so v izbranem obdobju vsaj enkrat obiskali posamezno spletno stran, ter skupnim številom Slovenskih spletnih uporabnikov v izbranem časovnem obdobju. Število spletnih uporabnikov v Sloveniji se pridobiva s telefonsko anketo.

Prikaz:

Prikaz je dogodek med katerim si obiskovalec ogleduje spletno stran.

Obisk:

Obisk je niz neprekinjenih prikazov, ki med dvema prikazoma ni bil prekinjen za več kot 30 minut ali zaprt z brskalnikom.

Povprečno število prikazov na obiskovalca:

Povprečno število prikazov na izbrani spletni strani, ki jih ustvari obiskovalec te strani v danem časovnem obdobju.

Povprečno število obiskov na obiskovalca:

Povprečno število obiskov na izbrani spletni strani, ki jih obiskovalec te strani ustvari v danem časovnem obdobju.

Spletni uporabniki (%):

V odstotkih izraženo razmerje med obiskovalci izbrane ciljne skupine, ki so obiskali dotično spletno stran in skupnim številom obiskovalcev izbrane spletne strani v danem časovnem obdobju.

Indeks podobnosti:

Razmerje med strukturo obiskovalcev v dani ciljni skupini na izbrani spletni strani in strukturo obiskovalcev v dani ciljni skupini na slovenskem spletnem trgu.

Prikazi (%)

V odstotkih izraženo razmerje med prikazi, ki jih je ustvarila izbrana ciljna skupina na dotični spletni strani in številom prikazov, ki so jih ustvarili vsi obiskovalci izbrane spletne strani v danem časovnem obdobju.

V primeru, ko ni podatkov:

- Podatek ni na voljo, saj se spletna stran v danem obdobju ni merila.

N/A - Ko ni moč zbrati zadostno velikega vzorca za izbrano ciljno skupino se podatki ne prikažejo. Da je analiza možna mora biti izpolnjen minimalni pogoj (n=80), kar pomeni, da je vsaj 80 spletnih uporabnikov moralo obiskati dotično spletno stran in hkrati na katerikoli spletni strani, ki sodeluje v meritvi MOSS izpolniti spletni vprašalnik MOSS.