



Spletno mesto: Bizi.si

Izdajatelj:

Podjetje: TSmedia, d.o.o.

Naslov: Stegne 19

Kraj: 1000 Ljubljana

Kontaktna oseba: Igor Gajster

E-mail kontaktne osebe: igor.gajster@tsmedia.si

Telefonska številka kontaktne osebe: 01/ 473 00 10

CERTIFIKAT

Kratek opis medija:

Poslovni asistent bizi.si vam nudi najnovejše finančne in poslovne podatke za 180 tisoč slovenskih pravnih oseb. S svojimi naprednimi funkcijami vam omogoča iskanje kontaktnih podatkov pravnih oseb, pregled njihovih poslovnih podatkov, letnih poročil in finančnih izkazov, istočasno pa lahko izveste tudi, kolikšna je vrednost njihove delnice in kaj o njih pišejo mediji. Pridobite lahko tudi dnevno sveže informacije o neplačnikih, blokadah TRR-jev, objavah stečajev, narokih, insolventnostnih postopkih, likvidni sposobnosti in bonitetni oceni podjetij.

Komentar:

Obdobje merjenja: marec 2021

Dnevni promet (slovenski obiskovalci)

Obdobje	Prikazi	Doseg	Doseg (%)	Obiski	Povprečno število prikazov na obiskovalca	Povprečno število obiskov na obiskovalca
01.03.2021	88 148	38 281	2,6%	41 736	2,3	1,1
02.03.2021	87 663	41 889	2,9%	42 201	2,1	1,0
03.03.2021	93 164	43 089	3,0%	44 617	2,2	1,0
04.03.2021	86 657	38 619	2,7%	42 209	2,2	1,1
05.03.2021	77 085	33 516	2,3%	36 416	2,3	1,1
06.03.2021	35 809	14 235	1,0%	16 992	2,5	1,2
07.03.2021	33 873	16 777	1,2%	18 508	2,0	1,1
08.03.2021	88 491	37 929	2,6%	41 471	2,3	1,1
09.03.2021	90 669	43 161	3,0%	43 247	2,1	1,0
10.03.2021	88 398	38 346	2,6%	41 850	2,3	1,1
11.03.2021	99 590	37 273	2,6%	40 622	2,7	1,1
12.03.2021	87 154	34 785	2,4%	38 123	2,5	1,1
13.03.2021	36 517	14 796	1,0%	17 797	2,5	1,2
14.03.2021	41 422	17 878	1,2%	20 184	2,3	1,1
15.03.2021	101 861	45 473	3,1%	45 599	2,2	1,0
16.03.2021	97 374	43 561	3,0%	44 127	2,2	1,0
17.03.2021	93 734	41 952	2,9%	42 330	2,2	1,0
18.03.2021	94 987	43 040	3,0%	43 447	2,2	1,0
19.03.2021	82 088	34 475	2,4%	37 766	2,4	1,1
20.03.2021	53 077	22 089	1,5%	31 179	2,4	1,4
21.03.2021	43 505	19 382	1,3%	23 686	2,2	1,2
22.03.2021	99 440	42 331	2,9%	46 296	2,3	1,1
23.03.2021	102 032	41 955	2,9%	45 985	2,4	1,1
24.03.2021	97 996	40 399	2,8%	44 251	2,4	1,1
25.03.2021	89 762	41 877	2,9%	43 057	2,1	1,0
26.03.2021	81 746	37 515	2,6%	37 808	2,2	1,0
27.03.2021	39 545	16 577	1,1%	20 769	2,4	1,3
28.03.2021	40 544	18 370	1,3%	21 948	2,2	1,2
29.03.2021	92 573	43 672	3,0%	44 012	2,1	1,0
30.03.2021	93 693	44 176	3,0%	44 607	2,1	1,0
31.03.2021	89 714	41 937	2,9%	42 127	2,1	1,0

Tedenski promet (slovenski obiskovalci)

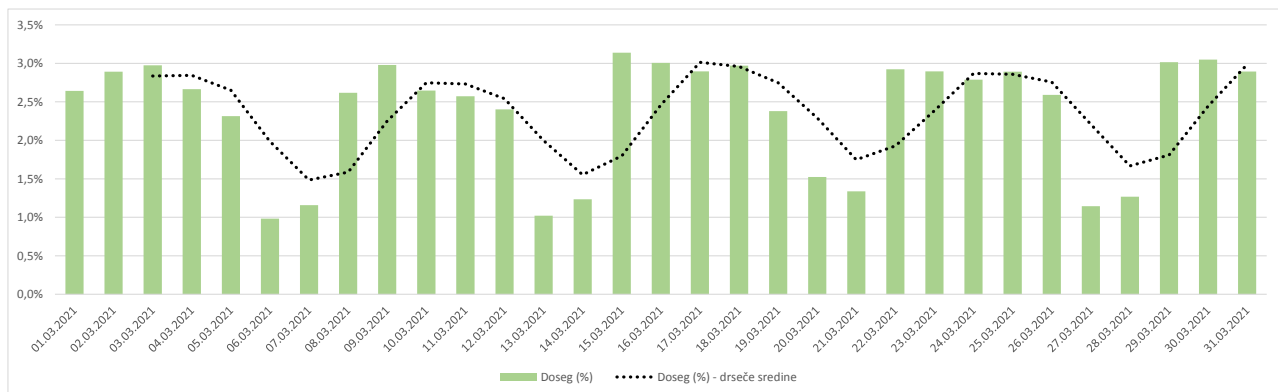
Obdobje	Prikazi	Doseg	Doseg (%)	Obiski	Povprečno število prikazov na obiskovalca	Povprečno število obiskov na obiskovalca
01.03.2021 - 07.03.2021	502 364	128 754	8,9%	242 260	3,9	1,9
08.03.2021 - 14.03.2021	532 239	131 809	9,1%	242 723	4,0	1,8
15.03.2021 - 21.03.2021	566 597	137 516	9,5%	267 442	4,1	1,9
22.03.2021 - 28.03.2021	551 028	138 278	9,5%	259 269	4,0	1,9
29.03.2021 - 31.03.2021	275 980	100 584	6,9%	130 747	2,7	1,3

Mesečni promet (slovenski obiskovalci)

Obdobje	Prikazi	Doseg	Doseg (%)	Obiski	Povprečno število prikazov na obiskovalca	Povprečno število obiskov na obiskovalca
01.03.2021 - 31.03.2021	2 428 178	296 451	20,5%	1 142 410	8,2	3,9

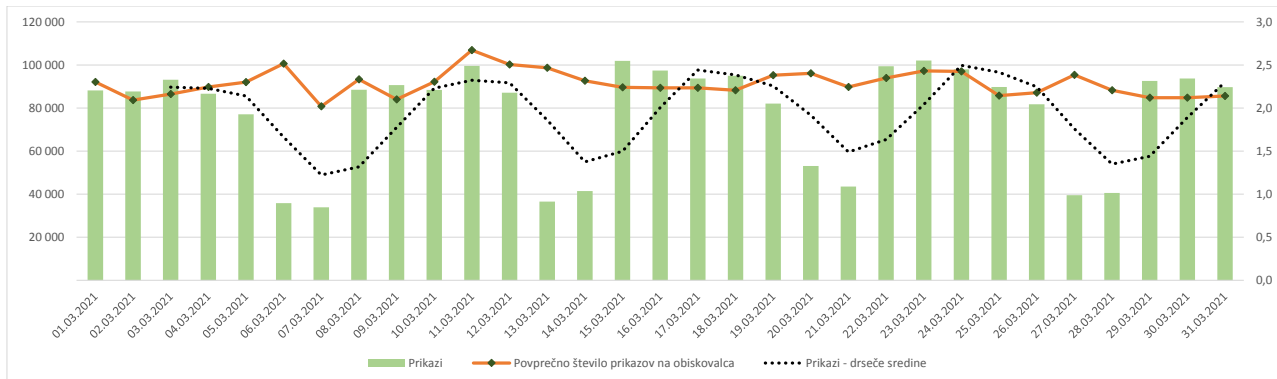
Demografski profil slovenskih obiskovalcev

Spremenljivka		Spletni uporabniki (%)	Indeks podobnosti	Prikazi (%)
Izobrazba	osnovna šola ali manj	8,5%	68	5,2%
	triletna šola	11,2%	89	5,8%
	štiriletna srednja šola	42,2%	106	49,9%
	višja, visoka šola, univerza ali več	37,2%	108	37,9%
	ne želim odgovoriti	1,0%	104	1,2%
Povprečni mesečni neto dohodek	nimam dohodka	6,5%	71	17,6%
	Manj kot 400 EUR	5,2%	71	3,2%
	od 400 do 800 EUR	16,8%	87	9,9%
	od 800 do 1200 EUR	30,8%	104	24,4%
	od 1200 do 1500 EUR	13,2%	116	17,7%
	od 1500 do 1800 EUR	7,5%	119	11,4%
	nad 1800 EUR	11,0%	130	10,6%
	ne želim odgovoriti	8,9%	106	5,3%
Regija	Pomurska	5,6%	97	3,7%
	Podravska	16,5%	104	11,7%
	Koroška	3,1%	97	3,8%
	Savinjska	11,3%	90	7,3%
	Zasavska	2,1%	80	2,0%
	Spodnje-posavska	3,9%	112	1,9%
	JV Slovenija	6,6%	107	5,2%
	Osrednjeslovenska	27,9%	103	43,2%
	Gorenjska	10,0%	103	10,7%
	Notranjsko-kraška	2,5%	104	2,2%
	Goriška	5,2%	92	5,5%
Spol	moški	50,1%	97	59,6%
	ženski	49,9%	104	40,4%
Starost	od 10 do 17 let	2,7%	70	1,0%
	od 18 do 24 let	7,1%	69	18,2%
	od 25 do 29 let	9,7%	105	7,9%
	od 30 do 39 let	24,6%	113	25,0%
	od 40 do 49 let	23,9%	111	24,7%
	od 50 do 59 let	19,0%	103	14,4%
	od 60 do 75 let	12,8%	87	8,5%
Zaposlitveni status	zaposlen v javnem sektorju	14,0%	86	16,2%
	zaposlen v podjetju	46,5%	115	42,0%
	samozaposlen	13,7%	149	12,5%
	brezposeln	4,8%	80	2,8%
	upokojenec	11,4%	84	7,6%
	dijak	4,0%	59	2,0%
	študent	4,9%	71	16,5%
	ne želim odgovoriti	0,8%	72	0,3%



Opomba:

Drseče sredine Drseča povprečja treh zaporednih dni, nam omogočajo analizo trenda. Izračunamo ga tako, da seštejemo vrednosti treh zaporednih dni in jih delimo s tri, vsaka drseča sredina je na desni strani intervalne dolžine tri.

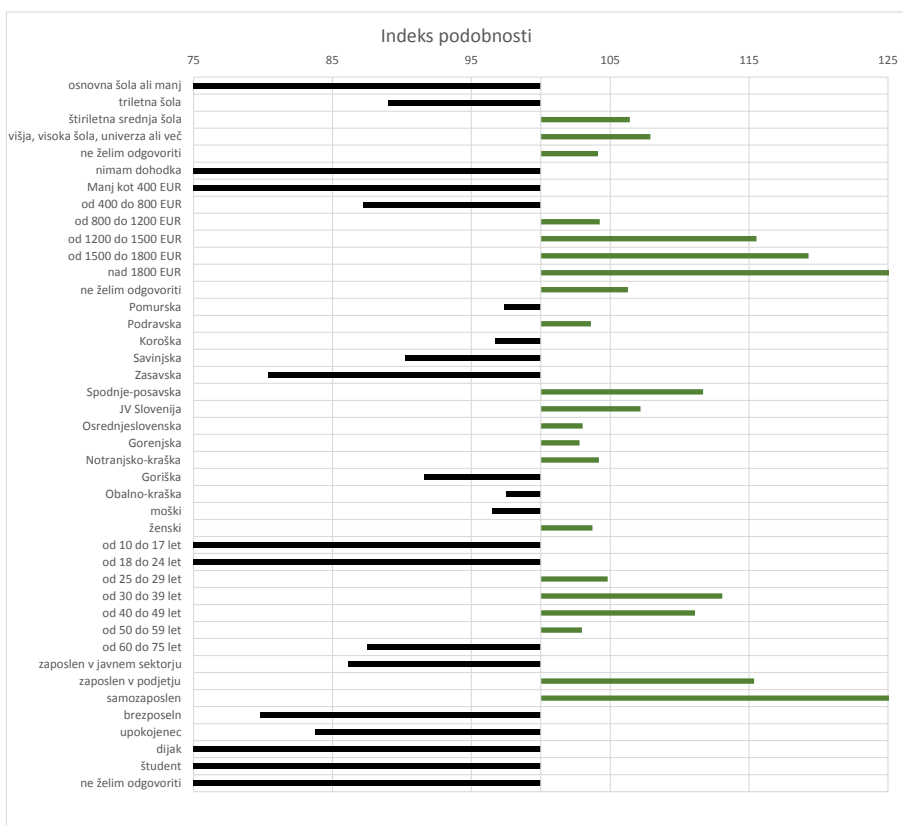


Opomba:

Leva stran grafa Prikazuje prikaze, ki so jih opravili slovenski obiskovalci

Desna stran grafa Prikazuje povprečno število prikazov na slovenskega obiskovalca

Drseče sredine Drseča povprečja treh zaporednih dni, nam omogočajo analizo trenda. Izračunamo ga tako, da seštejemo vrednosti treh zaporednih dni in jih delimo s tri, vsaka drseča sredina je na desni strani intervala dolžine tri.



Opomba:

Affinity indeks

Affinity indeks predstavlja razmerje med strukturo obiskovalcev v dani ciljni skupini na izbrani spletni strani in strukturo obiskovalcev v dani ciljni skupini na slovenskem spletnem trgu. Graf prikazuje odstopanje demografske strukture obiskovalcev izbrane spletne strani, glede na celotno spletno populacijo v SI oveniji.

Legenda in opombe:**Opis merjenja MOSS:**

MOSS certifikat se nanaša na obdobje od 1.3. do 31.3.2021. V tem času je potekalo merjenje MOSS, ki je obsegalo tehnično meritev, telefonsko anketo in spletno pop-up anketo.

Predstavitev medija:

Spletno mesto, podatki o izdajatelju in kratek opis medija so informacije, ki so jih posredovali pristopniki.

Doseg strani:

Valuta je izmerjeni slovenski doseg spletne strani v obdobju od 1.3. do 31.3.2021. Doseg pove, koliko različnih oseb iz slovenskih IP števil je v obdobju meritve obiskalo izbrano spletno stran. Doseg je izračunan s tehnično meritvijo in korigiran s podatkom o velikosti slovenske spletne populacije pridobljene s telefonsko anketo.

Doseg (%):

V odstotku izražena razmerje med številom obiskovalcev (obiskovalcev iz različnih Slovenskih IP naslovov), ki so v izbranem obdobju vsaj enkrat obiskali posamezno spletno stran, ter skupnim številom Slovenskih spletnih uporabnikov v izbranem časovnem obdobju. Število spletnih uporabnikov v Sloveniji se pridobiva s telefonsko anketo.

Prikaz:

Prikaz je dogodek med katerim si obiskovalec ogleduje spletno stran.

Obisk:

Obisk je niz neprekinjenih prikazov, ki med dvema prikazoma ni bil prekinjen za več kot 30 minut ali zaprt z brskalnikom.

Povprečno število prikazov na obiskovalca:

Povprečno število prikazov na izbrani spletni strani, ki jih ustvari obiskovalec te strani v danem časovnem obdobju.

Povprečno število obiskov na obiskovalca:

Povprečno število obiskov na izbrani spletni strani, ki jih obiskovalec te strani ustvari v danem časovnem obdobju.

Spletni uporabniki (%):

V odstotkih izraženo razmerje med obiskovalci izbrane ciljne skupine, ki so obiskali dotično spletno stran in skupnim številom obiskovalcev izbrane spletne strani v danem časovnem obdobju.

Indeks podobnosti:

Razmerje med strukturo obiskovalcev v dani ciljni skupini na izbrani spletni strani in strukturo obiskovalcev v dani ciljni skupini na slovenskem spletnem trgu.

Prikazi (%)

V odstotkih izraženo razmerje med prikazi, ki jih je ustvarila izbrana ciljna skupina na dotični spletni strani in številom prikazov, ki so jih ustvarili vsi obiskovalci izbrane spletne strani v danem časovnem obdobju.

V primeru, ko ni podatkov:

- Podatek ni na voljo, saj se spletna stran v danem obdobju ni merila.

N/A - Ko ni moč zbrati zadostno velikega vzorca za izbrano ciljno skupino se podatki ne prikažejo. Da je analiza možna mora biti izpolnjen minimalni pogoj (n=80), kar pomeni, da je vsaj 80 spletnih uporabnikov moralo obiskati dotično spletno stran in hkrati na katerikoli spletni strani, ki sodeluje v meritvi MOSS izpolniti spletni vprašalnik MOSS.