



Spletno mesto: Siol.net

Izdajatelj:

Podjetje: TSmedia, d.o.o.

Naslov: Stegne 19

Kraj: 1000 Ljubljana

Kontaktna oseba: Igor Gajster

E-mail kontaktne osebe: igor.gajster@tsmedia.si

Telefonska številka kontaktne osebe: 01/473 00 10

# CERTIFIKAT

Kratek opis medija:

Siol.net je digitalni medij, ki je dostopen na petih zaslonih: klasičnem spletnem, mobilnem, televizijskem, tabličnem ter na zunanjih digitalnih zaslonih. Bralcem nudi najbolj sveže in aktualne novice iz Slovenije in sveta, intervjuje, kolumne, odlične zgodbe iz sveta športa, avtomobilov in trendov. Medij bralcem ponuja številne funkcionalnosti, ki bralca v trenutku seznanijo z vsemi najpomembnejšimi novicami dneva (Aktualno, Iz minute v minuto, Pregled dneva, Urednikov izbor ...). Oglaševalcem so na voljo najnaprednejši oglašni formati, ki so skladni z mednarodno uveljavljenimi IAB standardi ter so umeščeni v spletno mesto tako, da sočasno zagotavljajo učinke za oglaševalce in niso moteči za uporabnike.

Komentar:

Obdobje merjenja: februar 2021

## Dnevni promet (slovenski obiskovalci)

Obdobje	Prikazi	Doseg	Doseg (%)	Obiski	Povprečno število prikazov na obiskovalca	Povprečno število obiskov na obiskovalca
1.2.2021.	2 759 268	309 391	21,4%	655 846	8,9	2,1
2.2.2021.	2 771 978	307 901	21,3%	654 839	9,0	2,1
3.2.2021.	2 890 925	289 561	20,0%	647 930	10,0	2,2
4.2.2021.	2 846 204	293 199	20,2%	640 545	9,7	2,2
5.2.2021.	2 821 737	318 966	22,0%	660 466	8,8	2,1
6.2.2021.	2 429 693	303 195	20,9%	590 900	8,0	1,9
7.2.2021.	2 667 518	333 676	23,0%	665 246	8,0	2,0
8.2.2021.	2 721 233	344 653	23,8%	686 024	7,9	2,0
9.2.2021.	2 836 187	311 295	21,5%	672 036	9,1	2,2
10.2.2021.	2 848 110	307 678	21,2%	678 427	9,3	2,2
11.2.2021.	2 732 784	299 107	20,6%	657 999	9,1	2,2
12.2.2021.	2 637 050	288 774	19,9%	599 331	9,1	2,1
13.2.2021.	2 261 060	266 453	18,4%	526 173	8,5	2,0
14.2.2021.	2 387 269	292 720	20,2%	572 259	8,2	2,0
15.2.2021.	2 759 191	324 996	22,4%	704 566	8,5	2,2
16.2.2021.	2 507 913	269 487	18,6%	575 725	9,3	2,1
17.2.2021.	2 533 809	282 414	19,5%	584 869	9,0	2,1
18.2.2021.	2 493 282	263 266	18,2%	540 280	9,5	2,1
19.2.2021.	2 530 431	272 340	18,8%	558 262	9,3	2,0
20.2.2021.	2 139 806	272 132	18,8%	504 651	7,9	1,9
21.2.2021.	2 238 477	276 919	19,1%	525 209	8,1	1,9
22.2.2021.	2 478 920	271 272	18,7%	557 773	9,1	2,1
23.2.2021.	2 532 398	267 494	18,5%	561 055	9,5	2,1
24.2.2021.	2 433 335	281 021	19,4%	583 631	8,7	2,1
25.2.2021.	2 361 956	279 249	19,3%	571 825	8,5	2,0
26.2.2021.	2 513 470	294 257	20,3%	598 845	8,5	2,0
27.2.2021.	2 218 592	269 438	18,6%	513 935	8,2	1,9
28.2.2021.	2 476 272	301 661	20,8%	601 742	8,2	2,0

## Tedenski promet (slovenski obiskovalci)

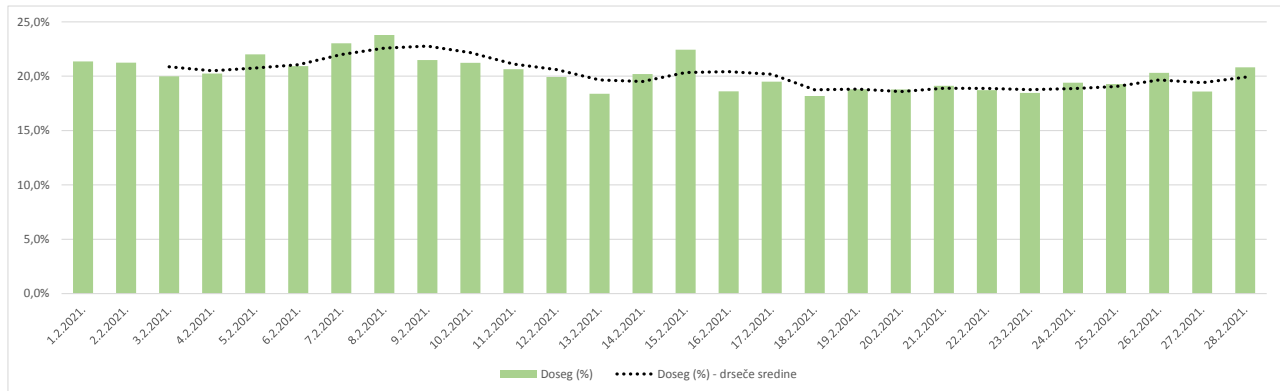
Obdobje	Prikazi	Doseg	Doseg (%)	Obiski	Povprečno število prikazov na obiskovalca	Povprečno število obiskov na obiskovalca
1.2.2021 - 7.2.2021	19 187 237	594 181	41,0%	4 515 701	32,3	7,6
8.2.2021 - 14.2.2021	18 423 532	580 951	40,1%	4 391 834	31,7	7,6
15.2.2021 - 21.2.2021	17 202 849	537 106	37,1%	3 992 886	32,0	7,4
22.2.2021 - 28.2.2021	17 014 905	540 961	37,3%	3 988 556	31,5	7,4

## Mesečni promet (slovenski obiskovalci)

Obdobje	Prikazi	Doseg	Doseg (%)	Obiski	Povprečno število prikazov na obiskovalca	Povprečno število obiskov na obiskovalca
1.2.2021. - 28.2.2021.	71 828 252	786 058	54,3%	16 888 472	91,4	21,5

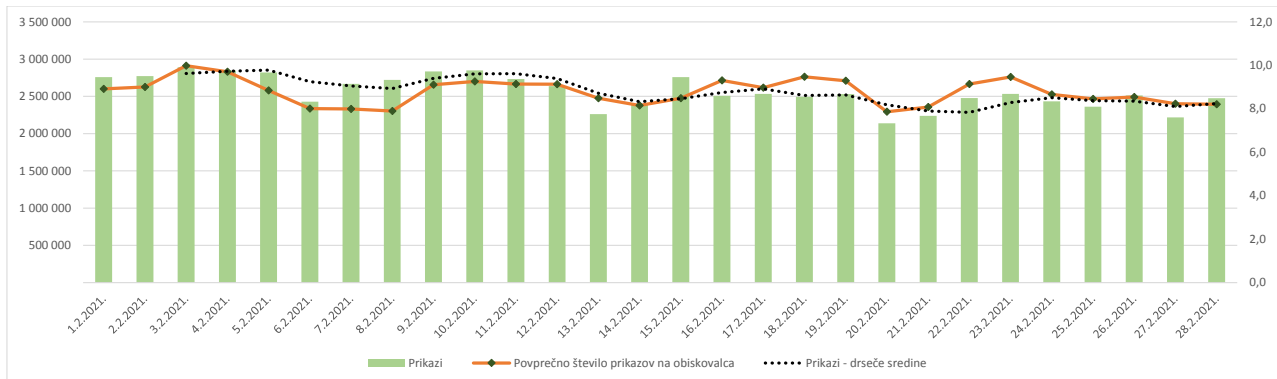
## Demografski profil slovenskih obiskovalcev

Spremenljivka		Spletni uporabniki (%)	Indeks podobnosti	Prikazi (%)
Izobrazba	osnovna šola ali manj	12,4%	100	7,3%
	triletna šola	13,5%	105	7,9%
	štiriletna srednja šola	37,7%	96	41,9%
	višja, visoka šola, univerza ali več	35,6%	104	42,5%
	ne želim odgovoriti	0,8%	87	0,4%
Povprečni mesečni neto dohodek	nimam dohodka	8,1%	88	3,8%
	Manj kot 400 EUR	6,8%	90	4,8%
	od 400 do 800 EUR	20,3%	105	14,7%
	od 800 do 1200 EUR	29,2%	99	26,7%
	od 1200 do 1500 EUR	11,9%	104	16,1%
	od 1500 do 1800 EUR	6,9%	108	9,6%
	nad 1800 EUR	9,1%	107	14,5%
	ne želim odgovoriti	7,7%	94	9,8%
Regija	Pomurska	6,0%	105	4,8%
	Podravska	15,6%	98	12,3%
	Koroška	3,0%	93	2,4%
	Savinjska	12,2%	98	11,6%
	Zasavska	2,5%	95	1,6%
	Spodnje-posavska	3,6%	102	4,2%
	JV Slovenija	6,3%	101	6,3%
	Osrednjeslovenska	27,4%	101	29,3%
	Gorenjska	9,7%	101	13,5%
	Notranjsko-kraška	2,5%	99	2,4%
Spol	moški	52,6%	102	66,3%
	ženski	47,4%	98	33,7%
Starost	od 10 do 17 let	3,7%	99	1,7%
	od 18 do 24 let	8,5%	83	3,6%
	od 25 do 29 let	7,4%	81	4,2%
	od 30 do 39 let	20,6%	95	16,3%
	od 40 do 49 let	21,9%	101	23,8%
	od 50 do 59 let	20,5%	111	27,2%
Zaposlitveni status	od 60 do 75 let	16,9%	116	22,7%
	zaposlen v javnem sektorju	16,4%	102	14,9%
	zaposlen v podjetju	40,4%	100	41,2%
	samozaposlen	9,0%	98	14,5%
	brezposeln	5,7%	90	3,6%
	upokojenec	15,7%	116	18,7%
	dijak	6,0%	91	2,3%
	študent	5,8%	86	3,2%
ne želim odgovoriti	1,0%	91	1,7%	



### Opomba:

**Drseče sredine** Drseča povprečja treh zaporednih dni, nam omogočajo analizo trenda. Izračunamo ga tako, da seštejemo vrednosti treh zaporednih dni in jih delimo s tri, vsaka drseča sredina je na desni strani intervalne dolžine tri.

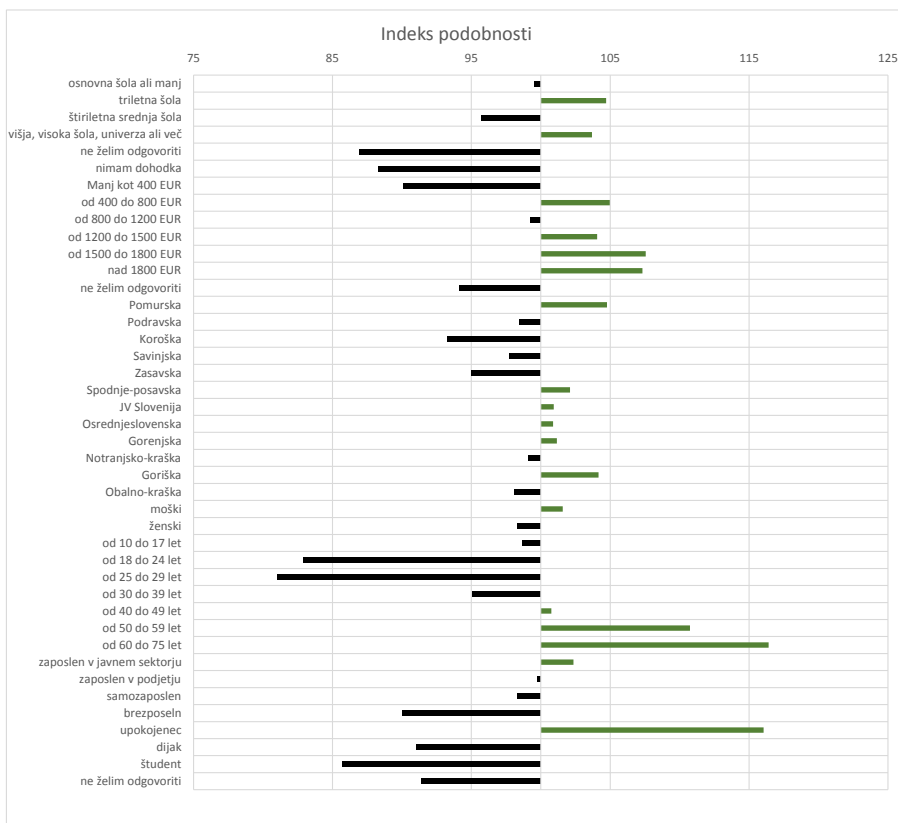


**Opomba:**

**Leva stran grafa** Prikazuje prikaze, ki so jih opravili slovenski obiskovalci

**Desna stran grafa** Prikazuje povprečno število prikazov na slovenskega obiskovalca

**Drseče sredine** Drseča povprečja treh zaporednih dni, nam omogočajo analizo trenda. Izračunamo ga tako, da seštejemo vrednosti treh zaporednih dni in jih delimo s tri, vsaka drseča sredina je na desni strani intervala dolžine tri.



**Opomba:**

**Affinity indeks**

Affinity indeks predstavlja razmerje med strukturo obiskovalcev v dani ciljni skupini na izbrani spletni strani in strukturo obiskovalcev v dani ciljni skupini na slovenskem spletnem trgu. Graf prikazuje odstopanje demografske strukture obiskovalcev izbrane spletne strani, glede na celotno spletno populacijo v SI oveniji.

**Legenda in opombe:****Opis merjenja MOSS:**

MOSS certifikat se nanaša na obdobje od 1.2. do 28.2.2021. V tem času je potekalo merjenje MOSS, ki je obsegalo tehnično meritev, telefonsko anketo in spletno pop-up anketo.

**Predstavitev medija:**

Spletno mesto, podatki o izdajatelju in kratek opis medija so informacije, ki so jih posredovali pristopniki.

**Doseg strani:**

Valuta je izmerjeni slovenski doseg spletne strani v obdobju od 1.2. do 28.2.2021. Doseg pove, koliko različnih oseb iz slovenskih IP števil je v obdobju meritve obiskalo izbrano spletno stran. Doseg je izračunan s tehnično meritvijo in korigiran s podatkom o velikosti slovenske spletne populacije pridobljene s telefonsko anketo.

**Doseg (%):**

V odstotku izražena razmerje med številom obiskovalcev (obiskovalcev iz različnih Slovenskih IP naslovov), ki so v izbranem obdobju vsaj enkrat obiskali posamezno spletno stran, ter skupnim številom Slovenskih spletnih uporabnikov v izbranem časovnem obdobju. Število spletnih uporabnikov v Sloveniji se pridobiva s telefonsko anketo.

**Prikaz:**

Prikaz je dogodek med katerim si obiskovalec ogleduje spletno stran.

**Obisk:**

Obisk je niz neprekinjenih prikazov, ki med dvema prikazoma ni bil prekinjen za več kot 30 minut ali zaprt z brskalnikom.

**Povprečno število prikazov na obiskovalca:**

Povprečno število prikazov na izbrani spletni strani, ki jih ustvari obiskovalec te strani v danem časovnem obdobju.

**Povprečno število obiskov na obiskovalca:**

Povprečno število obiskov na izbrani spletni strani, ki jih obiskovalec te strani ustvari v danem časovnem obdobju.

**Spletni uporabniki (%):**

V odstotkih izraženo razmerje med obiskovalci izbrane ciljne skupine, ki so obiskali dotično spletno stran in skupnim številom obiskovalcev izbrane spletne strani v danem časovnem obdobju.

**Indeks podobnosti:**

Razmerje med strukturo obiskovalcev v dani ciljni skupini na izbrani spletni strani in strukturo obiskovalcev v dani ciljni skupini na slovenskem spletnem trgu.

**Prikazi (%)**

V odstotkih izraženo razmerje med prikazi, ki jih je ustvarila izbrana ciljna skupina na dotični spletni strani in številom prikazov, ki so jih ustvarili vsi obiskovalci izbrane spletne strani v danem časovnem obdobju.

**V primeru, ko ni podatkov:**

- Podatek ni na voljo, saj se spletna stran v danem obdobju ni merila.

N/A - Ko ni moč zbrati zadostno velikega vzorca za izbrano ciljno skupino se podatki ne prikažejo. Da je analiza možna mora biti izpolnjen minimalni pogoj (n=80), kar pomeni, da je vsaj 80 spletnih uporabnikov moralo obiskati dotično spletno stran in hkrati na katerikoli spletni strani, ki sodeluje v meritvi MOSS izpolniti spletni vprašalnik MOSS.