



Spletno mesto: Siol.net

Izdajatelj:

Podjetje: TSmmedia, d.o.o.

Naslov: Stegne 19

Kraj: 1000 Ljubljana

Kontaktna oseba: Igor Gajster

E-mail kontaktne osebe: igor.gajster@tsmedia.si

Telefonska številka kontaktne osebe: 01/473 00 10

CERTIFIKAT

Kratek opis medija:

Siol.net je digitalni medij, ki je dostopen na petih zaslonih: klasičnem spletnem, mobilnem, televizijskem, tabličnem ter na zunanjih digitalnih zaslonih. Bralcem nudi najbolj sveže in aktualne novice iz Slovenije in sveta, intervjuje, kolumne, odlične zgodbe iz sveta športa, avtomobilov in trendov. Medij bralcem ponuja številne funkcionalnosti, ki bralca v trenutku seznanijo z vsemi najpomembnejšimi novicami dneva (Aktualno, Iz minute v minuto, Pregled dneva, Urednikov izbor ...). Oglaševalcem so na voljo najnaprednejši oglasni formati, ki so skladni z mednarodno uveljavljenimi IAB standardi ter so umeščeni v spletno mesto tako, da sočasno zagotavljajo učinke za oglaševalce in niso moteči za uporabnike.

Komentar:

Obdobje merjenja: december 2020

Dnevni promet (slovenski obiskovalci)

Obdobje	Prikazi	Doseg	Doseg (%)	Obiski	Povprečno število prikazov na obiskovalca	Povprečno število obiskov na obiskovalca
1.12.2020.	2 773 153	316 372	21,8%	639 952	8,8	2,0
2.12.2020.	2 774 879	298 831	20,6%	604 706	9,3	2,0
3.12.2020.	2 951 036	330 589	22,8%	682 767	8,9	2,1
4.12.2020.	2 954 759	350 920	24,2%	714 044	8,4	2,0
5.12.2020.	2 587 353	325 970	22,5%	615 534	7,9	1,9
6.12.2020.	2 588 154	323 213	22,3%	620 142	8,0	1,9
7.12.2020.	2 902 264	318 727	22,0%	644 530	9,1	2,0
8.12.2020.	3 071 471	329 655	22,8%	690 916	9,3	2,1
9.12.2020.	3 150 638	334 778	23,1%	719 425	9,4	2,1
10.12.2020.	2 998 982	349 799	24,1%	706 320	8,6	2,0
11.12.2020.	3 009 578	343 226	23,7%	695 471	8,8	2,0
12.12.2020.	2 892 062	357 862	24,7%	721 937	8,1	2,0
13.12.2020.	2 769 394	337 424	23,3%	678 407	8,2	2,0
14.12.2020.	3 056 984	321 352	22,2%	674 817	9,5	2,1
15.12.2020.	2 996 956	315 704	21,8%	666 348	9,5	2,1
16.12.2020.	3 018 417	304 995	21,1%	652 615	9,9	2,1
17.12.2020.	2 964 021	306 910	21,2%	659 906	9,7	2,2
18.12.2020.	2 721 625	312 240	21,6%	657 215	8,7	2,1
19.12.2020.	2 457 604	298 430	20,6%	606 573	8,2	2,0
20.12.2020.	2 581 663	320 811	22,1%	633 460	8,0	2,0
21.12.2020.	2 807 296	312 816	21,6%	659 067	9,0	2,1
22.12.2020.	2 713 103	281 589	19,4%	597 666	9,6	2,1
23.12.2020.	2 745 549	280 512	19,4%	603 635	9,8	2,2
24.12.2020.	2 527 937	283 965	19,6%	577 930	8,9	2,0
25.12.2020.	2 737 115	330 722	22,8%	657 040	8,3	2,0
26.12.2020.	2 728 714	322 408	22,3%	632 688	8,5	2,0
27.12.2020.	2 644 483	310 778	21,5%	618 627	8,5	2,0
28.12.2020.	3 064 666	332 723	23,0%	696 893	9,2	2,1
29.12.2020.	3 607 888	416 673	28,8%	891 575	8,7	2,1
30.12.2020.	2 893 553	320 844	22,1%	679 731	9,0	2,1
31.12.2020.	2 400 159	261 836	18,1%	523 091	9,2	2,0

Tedenski promet (slovenski obiskovalci)

Obdobje	Prikazi	Doseg	Doseg (%)	Obiski	Povprečno število prikazov na obiskovalca	Povprečno število obiskov na obiskovalca
1.12.2020. - 6.12.2020.	16 628 801	578 721	39,9%	3 876 622	28,7	6,7
7.12.2020. - 13.12.2020.	20 794 211	607 384	41,9%	4 855 629	34,2	8,0
14.12.2020. - 20.12.2020.	19 797 050	590 643	40,8%	4 549 083	33,5	7,7
21.12.2020. - 27.12.2020.	18 902 519	591 297	40,8%	4 345 679	32,0	7,3
28.12.2020. - 31.12.2020.	11 966 258	587 511	40,6%	2 790 868	20,4	4,8

Mesečni promet (slovenski obiskovalci)

Obdobje	Prikazi	Doseg	Doseg (%)	Obiski	Povprečno število prikazov na obiskovalca	Povprečno število obiskov na obiskovalca
1.12.2020. - 31.12.2020.	88 089 783	853 858	58,9%	20 418 178	103,2	23,9

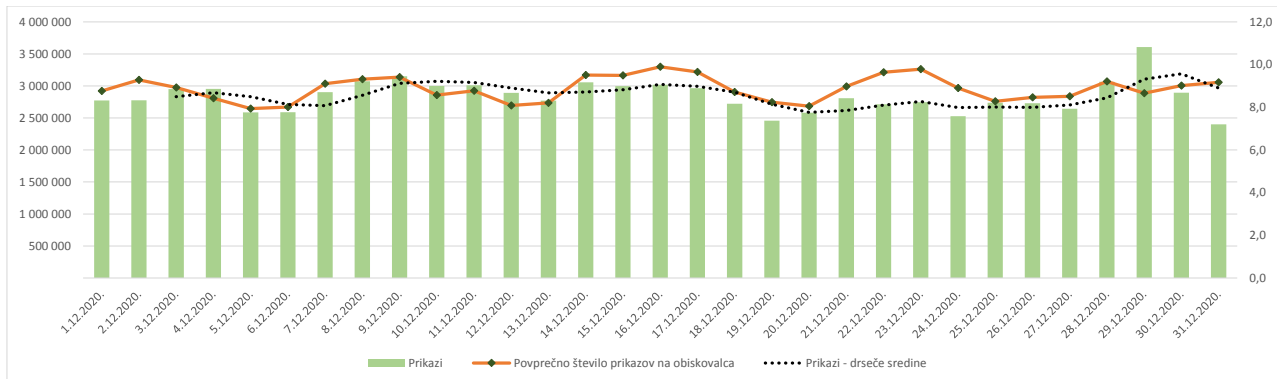
Demografski profil slovenskih obiskovalcev

Spremenljivka		Spletni uporabniki (%)	Indeks podobnosti	Prikazi (%)	
Izobrazba	osnovna šola ali manj	12,2%	96	6,7%	
	triletna šola	12,9%	102	8,9%	
	štiriletna srednja šola	38,0%	98	37,6%	
	višja, visoka šola, univerza ali več	35,9%	103	46,4%	
	ne želim odgovoriti	0,9%	87	0,3%	
Povprečni mesečni neto dohodek	nimam dohodka	8,5%	92	5,6%	
	Manj kot 400 EUR	7,4%	96	4,5%	
	od 400 do 800 EUR	19,8%	102	14,7%	
	od 800 do 1200 EUR	29,5%	100	26,9%	
	od 1200 do 1500 EUR	11,7%	103	15,5%	
	od 1500 do 1800 EUR	6,7%	106	7,6%	
	nad 1800 EUR	8,5%	105	14,0%	
	ne želim odgovoriti	7,8%	94	11,2%	
	Regija	Pomurska	5,8%	100	5,7%
Podravska		15,7%	100	12,3%	
Koroška		3,3%	99	1,9%	
Savinjska		13,1%	103	12,9%	
Zasavska		2,5%	94	2,6%	
Spodnje-posavska		3,8%	104	4,3%	
JV Slovenija		6,0%	97	6,4%	
Osrednjeslovenska		26,3%	99	29,6%	
Gorenjska		9,5%	100	9,7%	
Notranjsko-kraška		2,6%	107	1,9%	
Goriška		6,5%	107	8,0%	
Obalno-kraška		5,0%	92	4,8%	
Spol		moški	52,4%	101	62,8%
		ženski	47,6%	99	37,2%
Starost	od 10 do 17 let	3,3%	83	1,3%	
	od 18 do 24 let	9,5%	90	5,3%	
	od 25 do 29 let	9,5%	99	5,7%	
	od 30 do 39 let	21,0%	93	17,2%	
	od 40 do 49 let	21,8%	100	22,6%	
	od 50 do 59 let	19,3%	108	23,8%	
	od 60 do 75 let	15,3%	114	24,0%	
Zaposlitveni status	zaposlen v javnem sektorju	17,0%	105	16,4%	
	zaposlen v podjetju	40,5%	99	41,0%	
	samozaposlen	8,9%	102	10,2%	
	brezposeln	5,2%	85	4,4%	
	upokojenec	14,8%	114	20,4%	
	dijak	6,9%	92	3,4%	
	študent	5,8%	88	3,4%	
	ne želim odgovoriti	0,9%	88	0,7%	



Opomba:

Drseče sredine Drseča povprečja treh zaporednih dni, nam omogočajo analizo trenda. Izračunamo ga tako, da seštejemo vrednosti treh zaporednih dni in jih delimo s tri, vsaka drseča sredina je na desni strani intervalne dolžine tri.

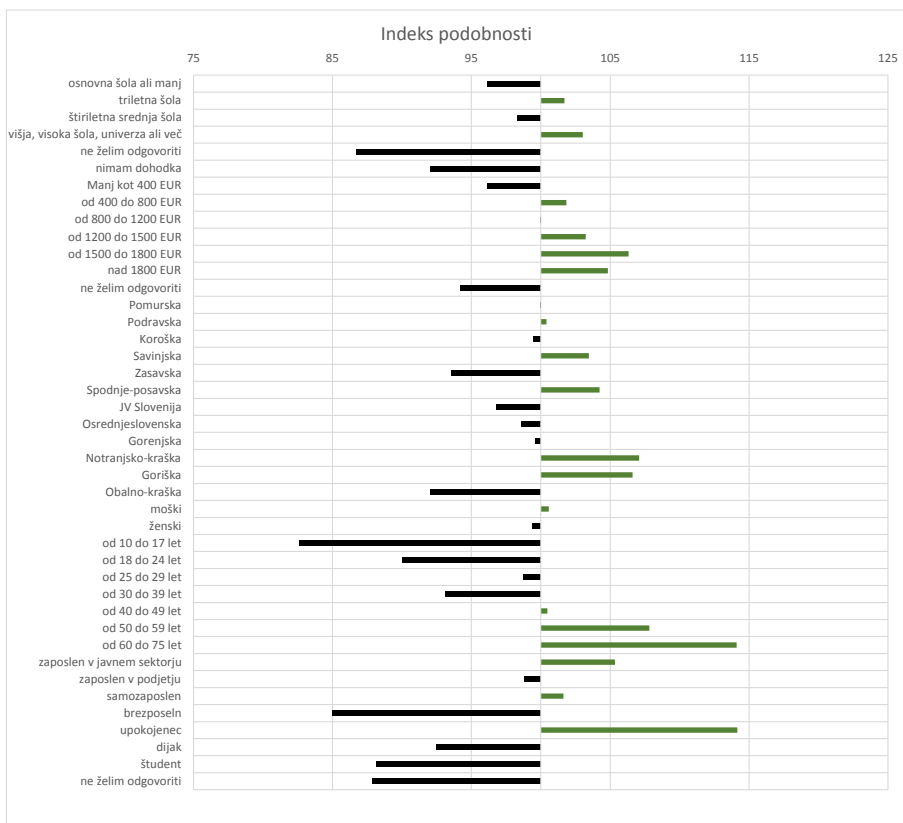


Opomba:

Leva stran grafa Prikazuje prikaze, ki so jih opravili slovenski obiskovalci

Desna stran grafa Prikazuje povprečno število prikazov na slovenskega obiskovalca

Drseče sredine Drseča povprečja treh zaporednih dni, nam omogočajo analizo trenda. Izračunamo ga tako, da seštejemo vrednosti treh zaporednih dni in jih delimo s tri, vsaka drseča sredina je na desni strani intervala dolžine tri.



Opomba:

Affinity indeks

Affinity indeks predstavlja razmerje med strukturo obiskovalcev v dani ciljni skupini na izbrani spletni strani in strukturo obiskovalcev v dani ciljni skupini na slovenskem spletnem trgu. Graf prikazuje odstopanje demografske strukture obiskovalcev izbrane spletne strani, glede na celotno spletno populacijo v SI oveniji.

Legenda in opombe:**Opis merjenja MOSS:**

MOSS certifikat se nanaša na obdobje od 1.12. do 31.12.2020. V tem času je potekalo merjenje MOSS, ki je obsegalo tehnično meritev, telefonsko anketo in spletno pop-up anketo.

Predstavitev medija:

Spletno mesto, podatki o izdajatelju in kratek opis medija so informacije, ki so jih posredovali pristopniki.

Doseg strani:

Valuta je izmerjeni slovenski doseg spletne strani v obdobju od 1.12. do 31.12.2020. Doseg pove, koliko različnih oseb iz slovenskih IP števil je v obdobju meritve obiskalo izbrano spletno stran. Doseg je izračunan s tehnično meritvijo in korigiran s podatkom o velikosti slovenske spletne populacije pridobljene s telefonsko anketo.

Doseg (%):

V odstotku izražena razmerje med številom obiskovalcev (obiskovalcev iz različnih Slovenskih IP naslovov), ki so v izbranem obdobju vsaj enkrat obiskali posamezno spletno stran, ter skupnim številom Slovenskih spletnih uporabnikov v izbranem časovnem obdobju. Število spletnih uporabnikov v Sloveniji se pridobiva s telefonsko anketo.

Prikaz:

Prikaz je dogodek med katerim si obiskovalec ogleduje spletno stran.

Obisk:

Obisk je niz neprekinjenih prikazov, ki med dvema prikazoma ni bil prekinjen za več kot 30 minut ali zaprt z brskalnikom.

Povprečno število prikazov na obiskovalca:

Povprečno število prikazov na izbrani spletni strani, ki jih ustvari obiskovalec te strani v danem časovnem obdobju.

Povprečno število obiskov na obiskovalca:

Povprečno število obiskov na izbrani spletni strani, ki jih obiskovalec te strani ustvari v danem časovnem obdobju.

Spletni uporabniki (%):

V odstotkih izraženo razmerje med obiskovalci izbrane ciljne skupine, ki so obiskali dotično spletno stran in skupnim številom obiskovalcev izbrane spletne strani v danem časovnem obdobju.

Indeks podobnosti:

Razmerje med strukturo obiskovalcev v dani ciljni skupini na izbrani spletni strani in strukturo obiskovalcev v dani ciljni skupini na slovenskem spletnem trgu.

Prikazi (%)

V odstotkih izraženo razmerje med prikazi, ki jih je ustvarila izbrana ciljna skupina na dotični spletni strani in številom prikazov, ki so jih ustvarili vsi obiskovalci izbrane spletne strani v danem časovnem obdobju.

V primeru, ko ni podatkov:

- Podatek ni na voljo, saj se spletna stran v danem obdobju ni merila.

N/A - Ko ni moč zbrati zadostno velikega vzorca za izbrano ciljno skupino se podatki ne prikažejo. Da je analiza možna mora biti izpolnjen minimalni pogoj (n=80), kar pomeni, da je vsaj 80 spletnih uporabnikov moralo obiskati dotično spletno stran in hkrati na katerikoli spletni strani, ki sodeluje v meritvi MOSS izpolniti spletni vprašalnik MOSS.