



Spletno mesto: Bizi.si

Izdajatelj:

Podjetje: TSmedia, d.o.o.

Naslov: Stegne 19

Kraj: 1000 Ljubljana

Kontaktna oseba: Igor Gajster

E-mail kontaktne osebe: igor.gajster@tsmedia.si

Telefonska številka kontaktne osebe: 01/ 473 00 10

CERTIFIKAT

Kratek opis medija:

Poslovni asistent bizi.si vam nudi najnovejše finančne in poslovne podatke za 180 tisoč slovenskih pravnih oseb. S svojimi naprednimi funkcijami vam omogoča iskanje kontaktnih podatkov pravnih oseb, pregled njihovih poslovnih podatkov, letnih poročil in finančnih izkazov, istočasno pa lahko izveste tudi, kolikšna je vrednost njihove delnice in kaj o njih pišejo mediji. Pridobite lahko tudi dnevno sveže informacije o neplačnikih, blokadah TRR-jev, objavah stečajev, narokih, insolventnostnih postopkih, likvidni sposobnosti in bonitetni oceni podjetij.

Komentar:

Obdobje merjenja: december 2020

Dnevni promet (slovenski obiskovalci)

Obdobje	Prikazi	Doseg	Doseg (%)	Obiski	Povprečno število prikazov na obiskovalca	Povprečno število obiskov na obiskovalca
1.12.2020.	75 674	33 883	2,3%	36 305	2,2	1,1
2.12.2020.	73 824	32 226	2,2%	34 825	2,3	1,1
3.12.2020.	73 852	32 005	2,2%	34 459	2,3	1,1
4.12.2020.	67 922	30 582	2,1%	33 004	2,2	1,1
5.12.2020.	32 113	15 716	1,1%	17 035	2,0	1,1
6.12.2020.	35 545	15 569	1,1%	16 500	2,3	1,1
7.12.2020.	84 496	37 660	2,6%	40 720	2,2	1,1
8.12.2020.	85 175	36 446	2,5%	39 673	2,3	1,1
9.12.2020.	81 415	35 856	2,5%	38 823	2,3	1,1
10.12.2020.	78 475	35 308	2,4%	37 627	2,2	1,1
11.12.2020.	71 592	31 575	2,2%	34 463	2,3	1,1
12.12.2020.	32 434	15 483	1,1%	17 221	2,1	1,1
13.12.2020.	33 421	16 268	1,1%	16 791	2,1	1,0
14.12.2020.	81 509	37 530	2,6%	40 808	2,2	1,1
15.12.2020.	79 471	35 905	2,5%	38 884	2,2	1,1
16.12.2020.	77 032	35 897	2,5%	39 014	2,1	1,1
17.12.2020.	74 058	34 735	2,4%	37 783	2,1	1,1
18.12.2020.	68 541	32 770	2,3%	35 616	2,1	1,1
19.12.2020.	32 807	14 723	1,0%	16 965	2,2	1,2
20.12.2020.	34 069	16 793	1,2%	18 055	2,0	1,1
21.12.2020.	78 689	36 818	2,5%	39 945	2,1	1,1
22.12.2020.	72 735	33 861	2,3%	36 602	2,1	1,1
23.12.2020.	64 910	29 757	2,1%	32 538	2,2	1,1
24.12.2020.	40 372	19 832	1,4%	21 722	2,0	1,1
25.12.2020.	24 541	11 309	0,8%	13 460	2,2	1,2
26.12.2020.	26 784	12 146	0,8%	14 072	2,2	1,2
27.12.2020.	29 613	14 313	1,0%	15 848	2,1	1,1
28.12.2020.	63 932	29 907	2,1%	32 677	2,1	1,1
29.12.2020.	56 350	28 651	2,0%	28 934	2,0	1,0
30.12.2020.	52 679	26 622	1,8%	26 855	2,0	1,0
31.12.2020.	32 635	16 862	1,2%	17 373	1,9	1,0

Tedenski promet (slovenski obiskovalci)

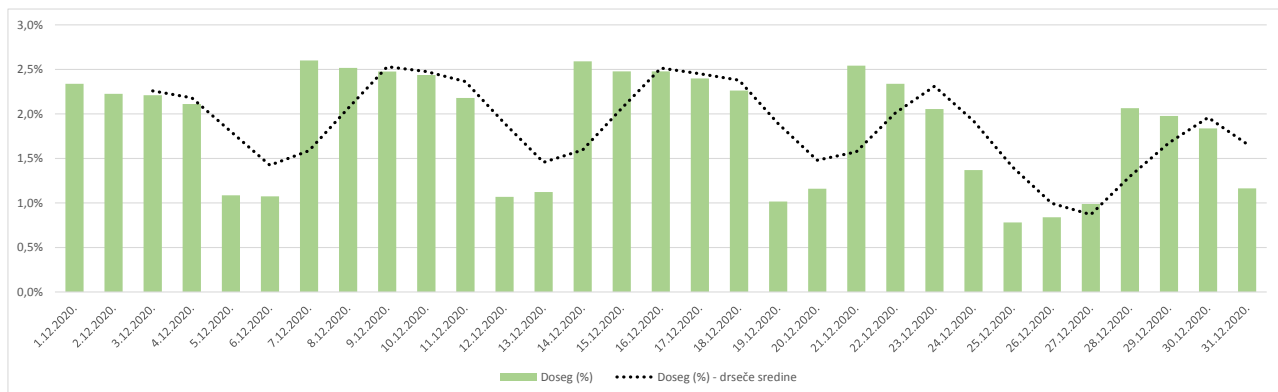
Obdobje	Prikazi	Doseg	Doseg (%)	Obiski	Povprečno število prikazov na obiskovalca	Povprečno število obiskov na obiskovalca
1.12.2020. - 6.12.2020.	358 685	106 200	7,3%	171 761	3,4	1,6
7.12.2020. - 13.12.2020.	466 826	125 806	8,7%	224 815	3,7	1,8
14.12.2020. - 20.12.2020.	447 289	127 007	8,8%	226 797	3,5	1,8
21.12.2020. - 27.12.2020.	337 270	103 266	7,1%	173 526	3,3	1,7
28.12.2020. - 31.12.2020.	205 598	78 148	5,4%	105 772	2,6	1,4

Mesečni promet (slovenski obiskovalci)

Obdobje	Prikazi	Doseg	Doseg (%)	Obiski	Povprečno število prikazov na obiskovalca	Povprečno število obiskov na obiskovalca
1.12.2020. - 31.12.2020.	1 815 405	262 132	18,1%	902 113	6,9	3,4

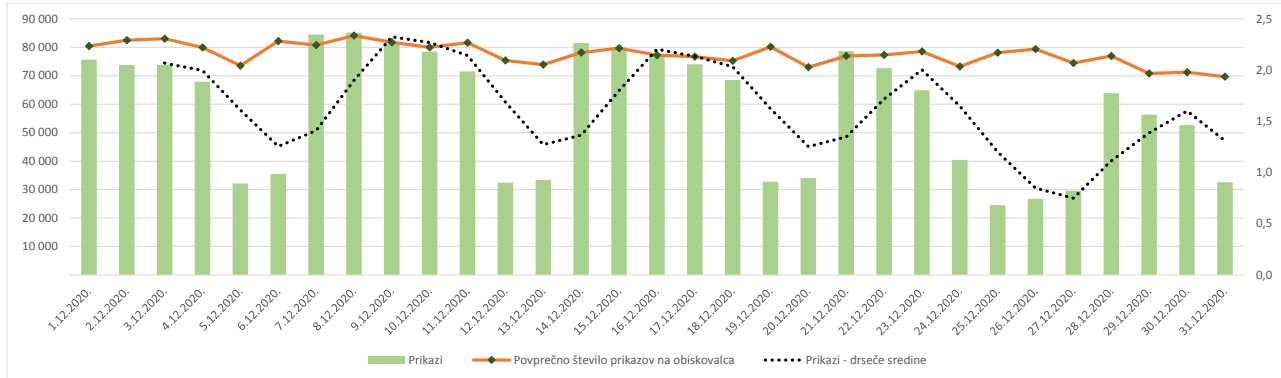
Demografski profil slovenskih obiskovalcev

Spremenljivka		Spletni uporabniki (%)	Indeks podobnosti	Prikazi (%)
Izobrazba	osnovna šola ali manj	8,6%	67	3,3%
	triletna šola	11,3%	89	4,4%
	štiriletna srednja šola	37,2%	96	33,1%
	višja, visoka šola, univerza ali več	41,8%	120	58,7%
	ne želim odgovoriti	1,1%	114	0,6%
Povprečni mesečni neto dohodek	nimam dohodka	6,0%	64	1,5%
	Manj kot 400 EUR	6,7%	87	3,0%
	od 400 do 800 EUR	15,6%	81	8,8%
	od 800 do 1200 EUR	31,9%	108	22,5%
	od 1200 do 1500 EUR	13,1%	116	45,8%
	od 1500 do 1800 EUR	8,7%	137	7,0%
	nad 1800 EUR	9,3%	114	7,9%
	ne želim odgovoriti	8,8%	105	3,5%
Regija	Pomurska	6,1%	105	2,6%
	Podravska	16,6%	107	43,8%
	Koroška	3,1%	93	1,8%
	Savinjska	11,5%	91	7,7%
	Zasavska	2,5%	96	1,9%
	Spodnje-posavska	3,9%	106	1,8%
	JV Slovenija	6,0%	97	5,8%
	Osrednjeslovenska	28,3%	106	25,1%
	Gorenjska	9,2%	96	4,8%
	Notranjsko-kraška	1,8%	74	0,5%
Spol	moški	49,4%	95	30,4%
	ženski	50,6%	106	69,6%
Starost	od 10 do 17 let	3,2%	80	0,5%
	od 18 do 24 let	7,5%	71	3,0%
	od 25 do 29 let	10,4%	108	7,0%
	od 30 do 39 let	25,5%	113	52,6%
	od 40 do 49 let	23,9%	110	21,1%
	od 50 do 59 let	17,8%	99	10,7%
	od 60 do 75 let	11,5%	86	4,8%
Zaposlitveni status	zaposlen v javnem sektorju	14,2%	88	6,7%
	zaposlen v podjetju	45,8%	112	38,0%
	samozaposlen	13,1%	150	9,5%
	brezposeln	4,7%	77	37,4%
	upokojenec	11,1%	85	4,5%
	dijak	5,6%	75	2,2%
	študent	4,8%	73	1,3%
	ne želim odgovoriti	0,7%	68	0,3%



Opomba:

Drseče sredine Drseča povprečja treh zaporednih dni, nam omogočajo analizo trenda. Izračunamo ga tako, da seštejemo vrednosti treh zaporednih dni in jih delimo s tri, vsaka drseča sredina je na desni strani intervalne dolžine tri.

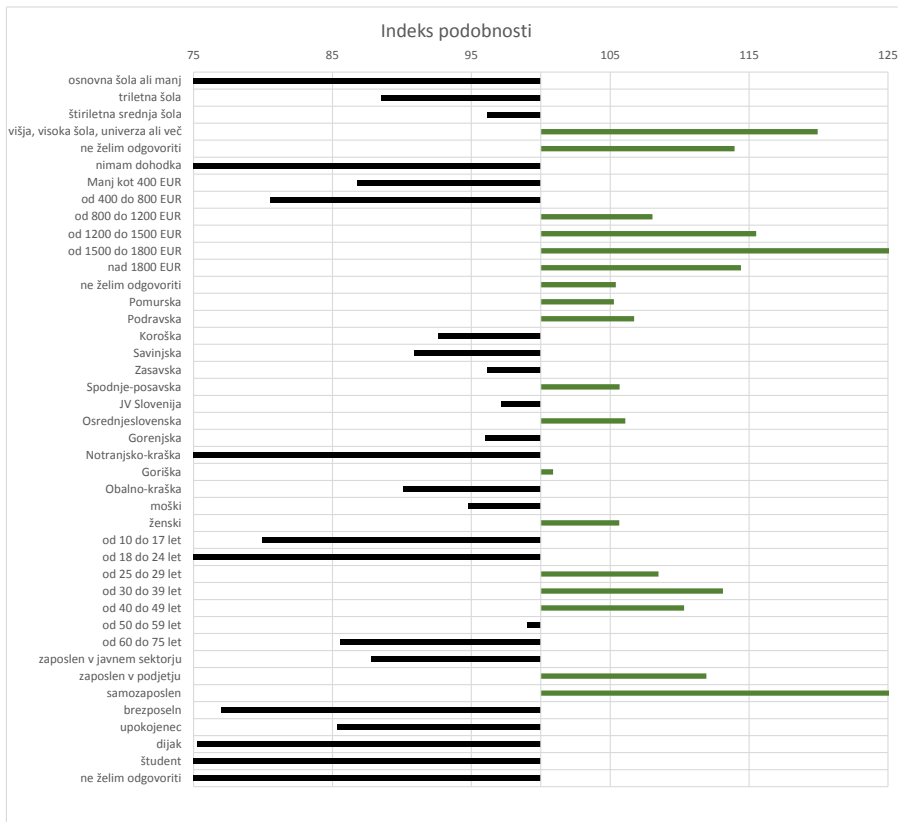


Opomba:

Leva stran grafa Prikazuje prikaze, ki so jih opravili slovenski obiskovalci

Desna stran grafa Prikazuje povprečno število prikazov na slovenskega obiskovalca

Drseče sredine Drseča povprečja treh zaporednih dni, nam omogočajo analizo trenda. Izračunamo ga tako, da seštejemo vrednosti treh zaporednih dni in jih delimo s tri, vsaka drseča sredina je na desni strani intervala dolžine tri.



Opomba:

Affinity indeks

Affinity indeks predstavlja razmerje med strukturo obiskovalcev v dani ciljni skupini na izbrani spletni strani in strukturo obiskovalcev v dani ciljni skupini na slovenskem spletnem trgu. Graf prikazuje odstopanje demografske strukture obiskovalcev izbrane spletne strani, glede na celotno spletno populacijo v SI oveniji.

Legenda in opombe:**Opis merjenja MOSS:**

MOSS certifikat se nanaša na obdobje od 1.12. do 31.12.2020. V tem času je potekalo merjenje MOSS, ki je obsegalo tehnično meritev, telefonsko anketo in spletno pop-up anketo.

Predstavitev medija:

Spletno mesto, podatki o izdajatelju in kratek opis medija so informacije, ki so jih posredovali pristopniki.

Doseg strani:

Valuta je izmerjeni slovenski doseg spletne strani v obdobju od 1.12. do 31.12.2020. Doseg pove, koliko različnih oseb iz slovenskih IP števil je v obdobju meritve obiskalo izbrano spletno stran. Doseg je izračunan s tehnično meritvijo in korigiran s podatkom o velikosti slovenske spletne populacije pridobljene s telefonsko anketo.

Doseg (%):

V odstotku izražena razmerje med številom obiskovalcev (obiskovalcev iz različnih Slovenskih IP naslovov), ki so v izbranem obdobju vsaj enkrat obiskali posamezno spletno stran, ter skupnim številom Slovenskih spletnih uporabnikov v izbranem časovnem obdobju. Število spletnih uporabnikov v Sloveniji se pridobiva s telefonsko anketo.

Prikaz:

Prikaz je dogodek med katerim si obiskovalec ogleduje spletno stran.

Obisk:

Obisk je niz neprekinjenih prikazov, ki med dvema prikazoma ni bil prekinjen za več kot 30 minut ali zaprt z brskalnikom.

Povprečno število prikazov na obiskovalca:

Povprečno število prikazov na izbrani spletni strani, ki jih ustvari obiskovalec te strani v danem časovnem obdobju.

Povprečno število obiskov na obiskovalca:

Povprečno število obiskov na izbrani spletni strani, ki jih obiskovalec te strani ustvari v danem časovnem obdobju.

Spletni uporabniki (%):

V odstotkih izraženo razmerje med obiskovalci izbrane ciljne skupine, ki so obiskali dotično spletno stran in skupnim številom obiskovalcev izbrane spletne strani v danem časovnem obdobju.

Indeks podobnosti:

Razmerje med strukturo obiskovalcev v dani ciljni skupini na izbrani spletni strani in strukturo obiskovalcev v dani ciljni skupini na slovenskem spletnem trgu.

Prikazi (%)

V odstotkih izraženo razmerje med prikazi, ki jih je ustvarila izbrana ciljna skupina na dotični spletni strani in številom prikazov, ki so jih ustvarili vsi obiskovalci izbrane spletne strani v danem časovnem obdobju.

V primeru, ko ni podatkov:

- Podatek ni na voljo, saj se spletna stran v danem obdobju ni merila.

N/A - Ko ni moč zbrati zadostno velikega vzorca za izbrano ciljno skupino se podatki ne prikažejo. Da je analiza možna mora biti izpolnjen minimalni pogoj (n=80), kar pomeni, da je vsaj 80 spletnih uporabnikov moralo obiskati dotično spletno stran in hkrati na katerikoli spletni strani, ki sodeluje v meritvi MOSS izpolniti spletni vprašalnik MOSS.