



Spletno mesto: Najdi.si

Izdajatelj:

Podjetje: TSmedia, d.o.o.

Naslov: Stegne 19

Kraj: 1000 Ljubljana

Kontaktna oseba: Igor Gajster

E-mail kontaktne osebe: igor.gajster@tsmedia.si

Telefonska številka kontaktne osebe: 01/473 00 10

# CERTIFIKAT

Kratek opis medija:

Najdi.si že dolgo ni več klasični lokalni spletni iskalnik, temveč prava vstopna točka v slovenski splet. Brskate lahko po spletu, med novicami iz več kot 130 slovenskih virov, recepti, dogodki in preostalimi koristnimi informacijami. S preglednim, interaktivnim zemljevidom preprosto načrtujete svojo pot in pridobite ključne prometne informacije, s slovarji petih svetovnih jezikov pa se nikoli ne znajdete v prevajalski zagati. Hkrati je najdi.si tudi idealno mesto za oglaševalce, saj omogoča popolno oglaševalsko storitev, kar tri četrtine njegovih uporabnikov pa proizvede po najrazličnejših izdelkih in storitvah.

Komentar:

Obdobje merjenja: oktober 2020

## Dnevni promet (slovenski obiskovalci)

Obdobje	Prikazi	Doseg	Doseg (%)	Obiski	Povprečno število prikazov na obiskovalca	Povprečno število obiskov na obiskovalca
1.10.2020.	244 492	56 564	4,1%	77 889	4,3	1,4
2.10.2020.	254 601	56 064	4,0%	79 275	4,5	1,4
3.10.2020.	209 530	42 682	3,1%	67 037	4,9	1,6
4.10.2020.	234 298	53 995	3,9%	79 175	4,3	1,5
5.10.2020.	274 893	62 536	4,5%	86 293	4,4	1,4
6.10.2020.	261 629	58 599	4,2%	78 922	4,5	1,3
7.10.2020.	299 694	66 904	4,8%	97 423	4,5	1,5
8.10.2020.	282 963	65 136	4,7%	100 106	4,3	1,5
9.10.2020.	254 056	58 185	4,2%	88 336	4,4	1,5
10.10.2020.	193 951	42 328	3,0%	64 034	4,6	1,5
11.10.2020.	297 208	83 948	6,0%	119 937	3,5	1,4
12.10.2020.	332 073	84 758	6,1%	129 195	3,9	1,5
13.10.2020.	278 073	60 893	4,4%	87 765	4,6	1,4
14.10.2020.	278 490	58 953	4,2%	91 427	4,7	1,6
15.10.2020.	305 741	69 696	5,0%	101 578	4,4	1,5
16.10.2020.	319 032	85 719	6,1%	127 292	3,7	1,5
17.10.2020.	235 833	62 914	4,5%	87 462	3,7	1,4
18.10.2020.	272 797	77 872	5,6%	110 538	3,5	1,4
19.10.2020.	317 327	77 148	5,5%	121 259	4,1	1,6
20.10.2020.	293 017	73 591	5,3%	108 443	4,0	1,5
21.10.2020.	294 690	68 358	4,9%	104 093	4,3	1,5
22.10.2020.	275 114	60 439	4,3%	91 108	4,6	1,5
23.10.2020.	266 787	58 957	4,2%	88 064	4,5	1,5
24.10.2020.	248 264	57 239	4,1%	90 948	4,3	1,6
25.10.2020.	282 803	80 792	5,8%	116 121	3,5	1,4
26.10.2020.	292 524	66 233	4,7%	101 430	4,4	1,5
27.10.2020.	367 925	87 981	6,3%	142 875	4,2	1,6
28.10.2020.	390 388	113 728	8,1%	180 404	3,4	1,6
29.10.2020.	409 499	129 299	9,3%	196 984	3,2	1,5
30.10.2020.	346 526	103 484	7,4%	154 309	3,3	1,5
31.10.2020.	243 181	61 856	4,4%	88 029	3,9	1,4

## Tedenski promet (slovenski obiskovalci)

Obdobje	Prikazi	Doseg	Doseg (%)	Obiski	Povprečno število prikazov na obiskovalca	Povprečno število obiskov na obiskovalca
1.10.2020. - 4.10.2020.	942 955	127 817	9,2%	303 413	7,4	2,4
5.10.2020. - 11.10.2020.	1 864 512	192 047	13,8%	635 594	9,7	3,3
12.10.2020. - 18.10.2020.	2 022 042	215 863	15,5%	735 756	9,4	3,4
19.10.2020. - 25.10.2020.	1 978 064	212 847	15,2%	720 388	9,3	3,4
26.10.2020. - 31.10.2020.	2 050 127	248 212	17,8%	865 503	8,3	3,5

## Mesečni promet (slovenski obiskovalci)

Obdobje	Prikazi	Doseg	Doseg (%)	Obiski	Povprečno število prikazov na obiskovalca	Povprečno število obiskov na obiskovalca
1.10.2020. - 31.10.2020.	8 857 622	414 315	29,7%	3 263 199	21,4	7,9

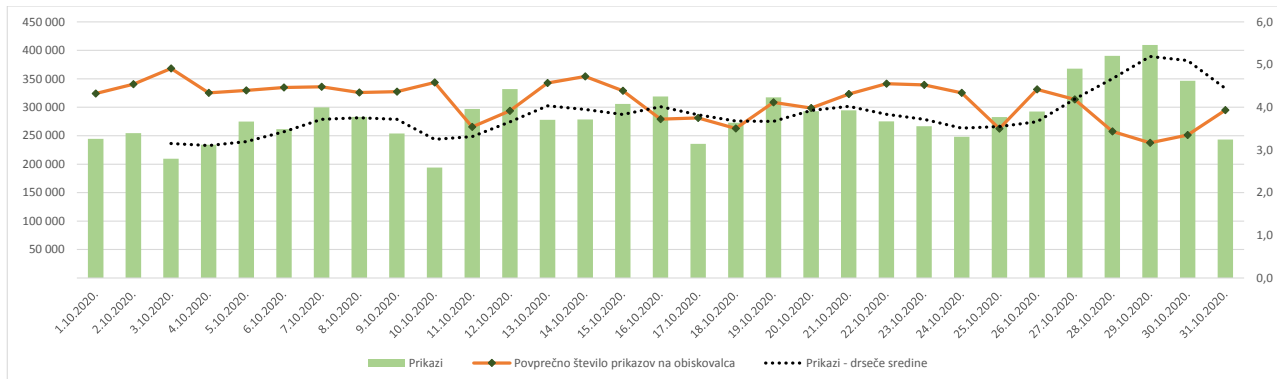
## Demografski profil slovenskih obiskovalcev

Spremenljivka		Spletni uporabniki (%)	Indeks podobnosti	Prikazi (%)
Izobrazba	osnovna šola ali manj	13,1%	104	12,6%
	triletna šola	14,9%	119	9,4%
	štiriletna srednja šola	37,4%	97	48,2%
	višja, visoka šola, univerza ali več	33,6%	95	29,3%
	ne želim odgovoriti	1,0%	99	0,4%
Povprečni mesečni neto dohodek	nimam dohodka	8,5%	93	5,9%
	Manj kot 400 EUR	6,9%	88	2,5%
	od 400 do 800 EUR	23,4%	121	17,2%
	od 800 do 1200 EUR	29,3%	99	37,3%
	od 1200 do 1500 EUR	11,2%	98	23,5%
	od 1500 do 1800 EUR	5,9%	92	2,9%
	nad 1800 EUR	7,0%	84	3,6%
	ne želim odgovoriti	7,9%	96	7,1%
Regija	Pomurska	6,6%	109	4,1%
	Podravska	16,0%	103	19,2%
	Koroška	3,4%	103	1,2%
	Savinjska	13,4%	108	15,3%
	Zasavska	2,6%	100	7,5%
	Spodnje-posavska	4,2%	109	2,7%
	JV Slovenija	5,6%	94	3,1%
	Osrednjeslovenska	23,7%	88	23,5%
	Gorenjska	9,8%	101	8,3%
	Notranjsko-kraška	2,4%	97	4,1%
Spol	moški	47,4%	91	55,7%
	ženski	52,6%	110	44,3%
Starost	od 10 do 17 let	4,3%	89	1,2%
	od 18 do 24 let	8,3%	73	2,9%
	od 25 do 29 let	8,1%	73	2,0%
	od 30 do 39 let	18,8%	82	8,2%
	od 40 do 49 let	21,8%	106	16,5%
	od 50 do 59 let	22,6%	128	33,4%
Zaposlitveni status	od 60 do 75 let	16,0%	140	35,8%
	zaposlen v javnem sektorju	17,3%	108	14,6%
	zaposlen v podjetju	38,7%	94	39,2%
	samozaposlen	8,7%	97	4,7%
	brezposeln	6,0%	100	7,1%
	upokojenec	17,8%	141	31,0%
	dijak	6,1%	86	1,8%
študent	4,7%	64	0,9%	
ne želim odgovoriti	0,9%	88	0,6%	



### Opomba:

**Drseče sredine** Drseča povprečja treh zaporednih dni, nam omogočajo analizo trenda. Izračunamo ga tako, da seštejemo vrednosti treh zaporednih dni in jih delimo s tri, vsaka drseča sredina je na desni strani intervalne dolžine tri.

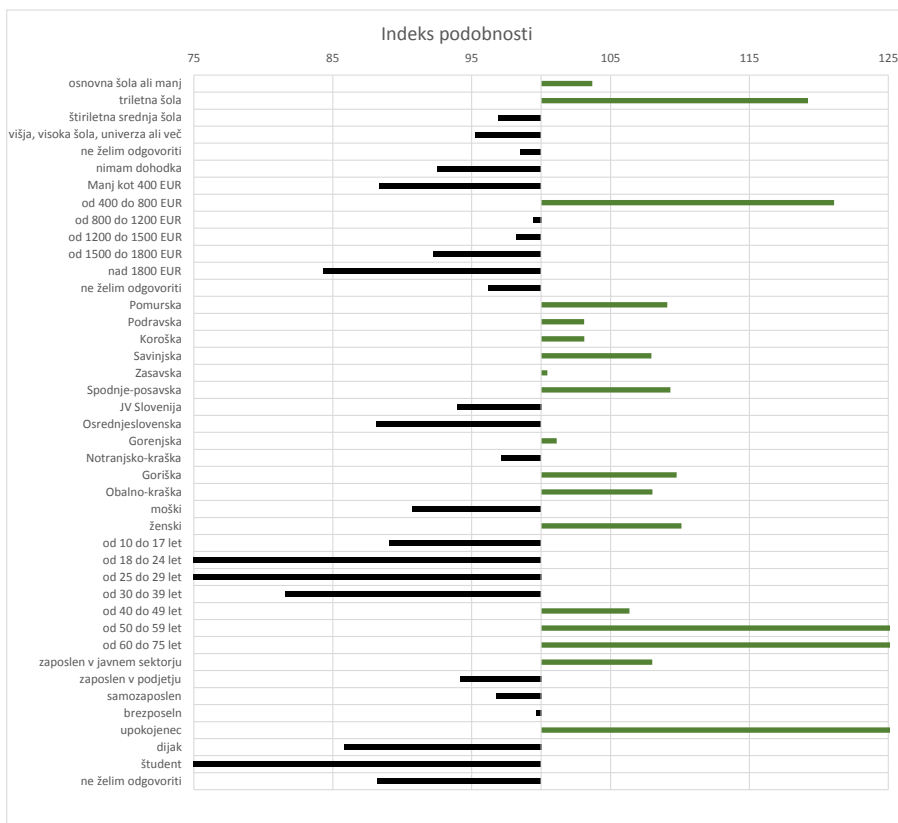


**Opomba:**

**Leva stran grafa** Prikazuje prikaze, ki so jih opravili slovenski obiskovalci

**Desna stran grafa** Prikazuje povprečno število prikazov na slovenskega obiskovalca

**Drseče sredine** Drseča povprečja treh zaporednih dni, nam omogočajo analizo trenda. Izračunamo ga tako, da seštejemo vrednosti treh zaporednih dni in jih delimo s tri, vsaka drseča sredina je na desni strani intervala dolžine tri.



**Opomba:**

**Affinity indeks**

Affinity indeks predstavlja razmerje med strukturo obiskovalcev v dani ciljni skupini na izbrani spletni strani in strukturo obiskovalcev v dani ciljni skupini na slovenskem spletnem trgu. Graf prikazuje odstopanje demografske strukture obiskovalcev izbrane spletne strani, glede na celotno spletno populacijo v Sbvnenji.

**Legenda in opombe:**

**Opis merjenja MOSS:**

MOSS certifikat se nanaša na obdobje od 1.10. do 31.10.2020. V tem času je potekalo merjenje MOSS, ki je obsegalo tehnično meritev, telefonsko anketo in spletno pop-up anketo.

**Predstavitev medija:**

Spletno mesto, podatki o izdajatelju in kratek opis medija so informacije, ki so jih posredovali pristopniki.

**Doseg strani:**

Valuta je izmerjeni slovenski doseg spletne strani v obdobju od 1.10. do 31.10.2020. Doseg pove, koliko različnih oseb iz slovenskih IP števil je v obdobju meritve obiskalo izbrano spletno stran. Doseg je izračunan s tehnično meritvijo in korigiran s podatkom o velikosti slovenske spletne populacije pridobljene s telefonsko anketo.

**Doseg (%):**

V odstotku izražena razmerje med številom obiskovalcev (obiskovalcev iz različnih Slovenskih IP naslovov), ki so v izbranem obdobju vsaj enkrat obiskali posamezno spletno stran, ter skupnim številom Slovenskih spletnih uporabnikov v izbranem časovnem obdobju. Število spletnih uporabnikov v Sloveniji se pridobiva s telefonsko anketo.

**Prikaz:**

Prikaz je dogodek med katerim si obiskovalec ogleduje spletno stran.

**Obisk:**

Obisk je niz neprekinjenih prikazov, ki med dvema prikazoma ni bil prekinjen za več kot 30 minut ali zaprt z brskalnikom.

**Povprečno število prikazov na obiskovalca:**

Povprečno število prikazov na izbrani spletni strani, ki jih ustvari obiskovalec te strani v danem časovnem obdobju.

**Povprečno število obiskov na obiskovalca:**

Povprečno število obiskov na izbrani spletni strani, ki jih obiskovalec te strani ustvari v danem časovnem obdobju.

**Spletni uporabniki (%):**

V odstotku izraženo razmerje med obiskovalci izbrane ciljne skupine, ki so obiskali dotično spletno stran in skupnim številom obiskovalcev izbrane spletne strani v danem časovnem obdobju.

**Indeks podobnosti:**

Razmerje med strukturo obiskovalcev v dani ciljni skupini na izbrani spletni strani in strukturo obiskovalcev v dani ciljni skupini na slovenskem spletnem trgu.

**Prikazi (%)**

V odstotku izraženo razmerje med prikazi, ki jih je ustvarila izbrana ciljna skupina na dotični spletni strani in številom prikazov, ki so jih ustvarili vsi obiskovalci izbrane spletne strani v danem časovnem obdobju.

**V primeru, ko ni podatkov:**

- Podatek ni na voljo, saj se spletna stran v danem obdobju ni merila.

N/A - Ko ni mogoče zbrati zadostno velikega vzorca za izbrano ciljno skupino se podatki ne prikažejo. Da je analiza možna mora biti izpolnjen minimalni pogoj (n=80), kar pomeni, da je vsaj 80 spletnih uporabnikov moralo obiskati dotično spletno stran in hkrati na katerikoli spletni strani, ki sodeluje v meritvi MOSS izpolniti spletni vprašalnik MOSS.