



Spletno mesto: Itis.si

Izdajatelj:

Podjetje: TSmedia, d.o.o.

Naslov: Stegne 19

Kraj: 1000 Ljubljana

Kontaktna oseba: Igor Gajster

E-mail kontaktne osebe: igor.gajster@tsmedia.si

Telefonska številka kontaktne osebe: 01/473 00 10

CERTIFIKAT

Kratek opis medija:

Telefonski imenik Slovenije je že dolga leta sinonim za najnatančnejše podatke o telefonskih številkah vseh operaterjev, naslovih in dejavnostih, s katerimi se ukvarja določeno podjetje. Z naprednim iskanjem po edinih pravih rumenih straneh v Sloveniji hitro najdete pravega ponudnika, s pomočjo interaktivnega zemljevida pa ga preprosto obiščete. Itis.si vam omogoča tudi iskanje po številki za pravne in fizične osebe. Za posebno izpostavitev v TIS-u se vsako leto odločijo tako velika kot srednja in mala podjetja.

Komentar:

Obdobje merjenja: oktober 2020

Dnevni promet (slovenski obiskovalci)

Obdobje	Prikazi	Doseg	Doseg (%)	Obiski	Povprečno število prikazov na obiskovalca	Povprečno število obiskov na obiskovalca
1.10.2020.	48 168	20 185	1,4%	21 898	2,4	1,1
2.10.2020.	47 910	19 550	1,4%	21 217	2,5	1,1
3.10.2020.	29 367	10 326	0,7%	12 008	2,8	1,2
4.10.2020.	27 482	10 369	0,7%	11 439	2,7	1,1
5.10.2020.	55 721	22 807	1,6%	24 531	2,4	1,1
6.10.2020.	52 999	21 390	1,5%	23 084	2,5	1,1
7.10.2020.	53 732	21 824	1,6%	23 426	2,5	1,1
8.10.2020.	47 541	19 755	1,4%	21 293	2,4	1,1
9.10.2020.	42 323	17 340	1,2%	18 839	2,4	1,1
10.10.2020.	25 261	8 925	0,6%	10 510	2,8	1,2
11.10.2020.	26 731	10 671	0,8%	11 279	2,5	1,1
12.10.2020.	53 618	22 321	1,6%	23 763	2,4	1,1
13.10.2020.	51 234	19 938	1,4%	21 501	2,6	1,1
14.10.2020.	47 906	19 419	1,4%	20 919	2,5	1,1
15.10.2020.	49 860	19 633	1,4%	21 191	2,5	1,1
16.10.2020.	45 316	19 054	1,4%	20 583	2,4	1,1
17.10.2020.	31 315	11 342	0,8%	12 549	2,8	1,1
18.10.2020.	26 644	10 464	0,7%	10 787	2,5	1,0
19.10.2020.	53 957	22 213	1,6%	23 890	2,4	1,1
20.10.2020.	54 647	21 392	1,5%	22 961	2,6	1,1
21.10.2020.	50 566	20 895	1,5%	22 403	2,4	1,1
22.10.2020.	49 313	19 305	1,4%	20 778	2,6	1,1
23.10.2020.	47 295	19 599	1,4%	21 241	2,4	1,1
24.10.2020.	32 938	12 161	0,9%	13 109	2,7	1,1
25.10.2020.	28 914	11 310	0,8%	11 780	2,6	1,0
26.10.2020.	55 241	23 013	1,6%	24 285	2,4	1,1
27.10.2020.	56 285	21 991	1,6%	23 622	2,6	1,1
28.10.2020.	51 794	20 635	1,5%	22 129	2,5	1,1
29.10.2020.	50 268	19 501	1,4%	21 044	2,6	1,1
30.10.2020.	43 219	17 577	1,3%	19 012	2,5	1,1
31.10.2020.	27 117	10 344	0,7%	10 817	2,6	1,0

Tedenski promet (slovenski obiskovalci)

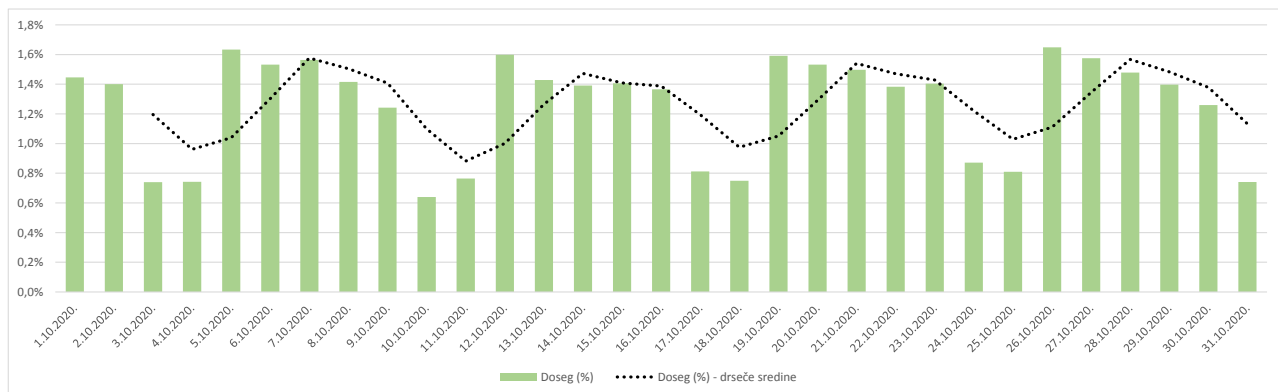
Obdobje	Prikazi	Doseg	Doseg (%)	Obiski	Povprečno število prikazov na obiskovalca	Povprečno število obiskov na obiskovalca
1.10.2020. - 4.10.2020.	152 926	51 327	3,7%	66 636	3,0	1,3
5.10.2020. - 11.10.2020.	304 299	83 083	6,0%	133 027	3,7	1,6
12.10.2020. - 18.10.2020.	305 910	84 857	6,1%	131 474	3,6	1,5
19.10.2020. - 25.10.2020.	317 629	88 303	6,3%	136 297	3,6	1,5
26.10.2020. - 31.10.2020.	283 917	88 828	6,4%	120 968	3,2	1,4

Mesečni promet (slovenski obiskovalci)

Obdobje	Prikazi	Doseg	Doseg (%)	Obiski	Povprečno število prikazov na obiskovalca	Povprečno število obiskov na obiskovalca
1.10.2020. - 31.10.2020.	1 364 677	224 328	16,1%	588 460	6,1	2,6

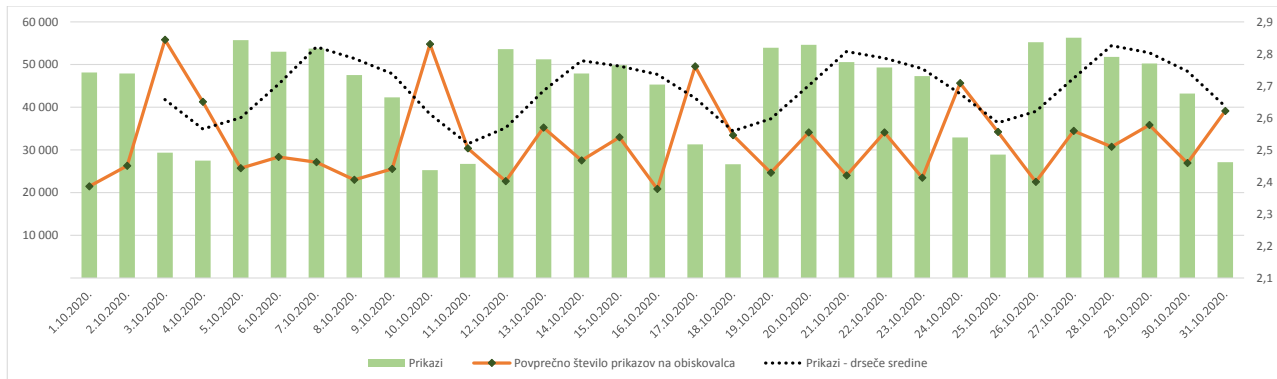
Demografski profil slovenskih obiskovalcev

Spremenljivka		Spletni uporabniki (%)	Indeks podobnosti	Prikazi (%)
Izobrazba	osnovna šola ali manj	10,6%	84	9,6%
	triletna šola	14,0%	112	16,3%
	štiriletna srednja šola	40,6%	105	38,3%
	višja, visoka šola, univerza ali več	34,2%	97	35,3%
	ne želim odgovoriti	0,7%	65	0,4%
Povprečni mesečni neto dohodek	nimam dohodka	6,6%	72	5,6%
	Manj kot 400 EUR	6,1%	78	7,4%
	od 400 do 800 EUR	21,6%	112	23,5%
	od 800 do 1200 EUR	31,5%	107	34,0%
	od 1200 do 1500 EUR	10,4%	91	8,9%
	od 1500 do 1800 EUR	6,7%	105	6,2%
	nad 1800 EUR	8,4%	101	6,4%
	ne želim odgovoriti	8,8%	108	8,0%
Regija	Pomurska	7,9%	131	8,5%
	Podravska	17,4%	112	16,5%
	Koroška	3,7%	112	3,2%
	Savinjska	14,3%	115	14,1%
	Zasavska	2,6%	99	1,8%
	Spodnje-posavska	3,8%	98	2,9%
	JV Slovenija	5,6%	94	8,8%
	Osrednjeslovenska	22,3%	83	23,1%
	Gorenjska	8,5%	87	9,2%
	Notranjsko-kraška	2,1%	85	1,4%
Goriška	Goriška	6,6%	111	6,0%
	Obalno-kraška	5,3%	100	4,3%
Spol	moški	48,8%	93	48,8%
	ženski	51,2%	107	51,2%
Starost	od 10 do 17 let	2,6%	55	1,9%
	od 18 do 24 let	10,8%	95	9,1%
	od 25 do 29 let	11,1%	100	7,5%
	od 30 do 39 let	20,9%	91	18,8%
	od 40 do 49 let	20,5%	100	23,0%
	od 50 do 59 let	20,1%	114	23,5%
	od 60 do 75 let	14,0%	122	16,2%
Zaposlitveni status	zaposlen v javnem sektorju	16,3%	102	17,6%
	zaposlen v podjetju	41,7%	102	41,6%
	samozaposlen	10,0%	111	7,2%
	brezposeln	5,9%	99	5,9%
	upokojenec	15,3%	122	18,3%
	dijak	4,2%	59	3,8%
	študent	5,3%	73	4,5%
ne želim odgovoriti	1,1%	118	1,1%	



Opomba:

Drseče sredine Drseča povprečja treh zaporednih dni, nam omogočajo analizo trenda. Izračunamo ga tako, da seštejemo vrednosti treh zaporednih dni in jih delimo s tri, vsaka drseča sredina je na desni strani intervalne dolžine tri.

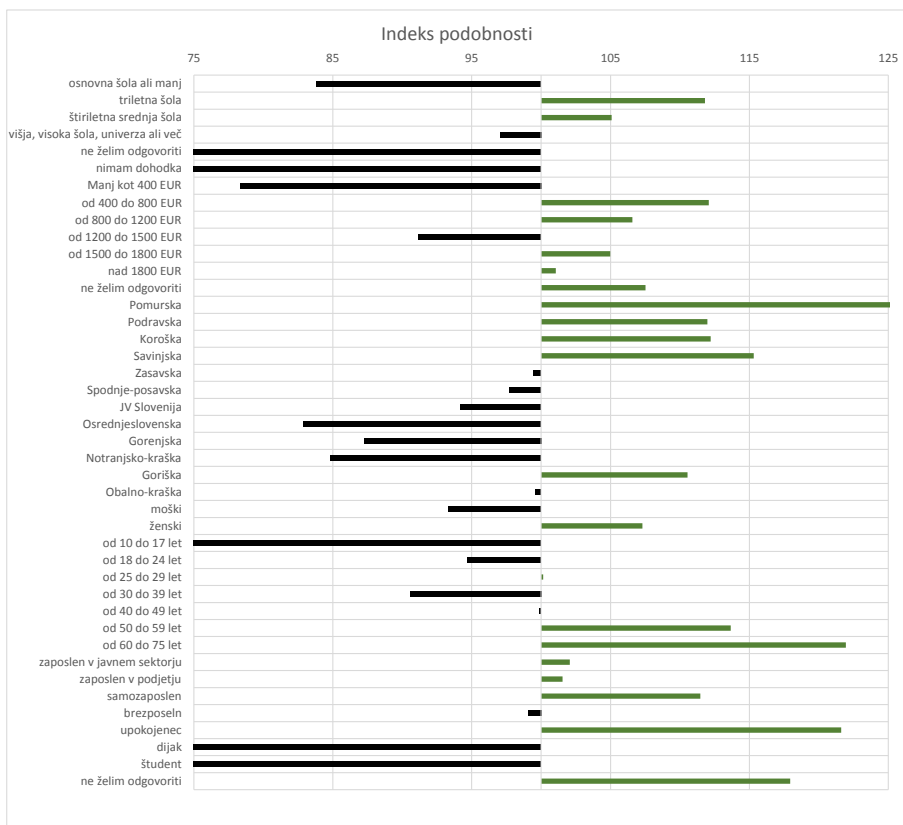


Opomba:

Leva stran grafa Prikazuje prikaze, ki so jih opravili slovenski obiskovalci

Desna stran grafa Prikazuje povprečno število prikazov na slovenskega obiskovalca

Drseče sredine Drseča povprečja treh zaporednih dni, nam omogočajo analizo trenda. Izračunamo ga tako, da seštejemo vrednosti treh zaporednih dni in jih delimo s tri, vsaka drseča sredina je na desni strani intervale dolžine tri.



Opomba:

Affinity indeks

Affinity indeks predstavlja razmerje med strukturo obiskovalcev v dani ciljni skupini na izbrani spletni strani in strukturo obiskovalcev v dani ciljni skupini na slovenskem spletnem trgu. Graf prikazuje odstopanje demografske strukture obiskovalcev izbrane spletne strani, glede na celotno spletno populacijo v Sbvnenji.

Legenda in opombe:

Opis merjenja MOSS:

MOSS certifikat se nanaša na obdobje od 1.10. do 31.10.2020. V tem času je potekalo merjenje MOSS, ki je obsegalo tehnično meritev, telefonsko anketo in spletno pop-up anketo.

Predstavitev medija:

Spletno mesto, podatki o izdajatelju in kratek opis medija so informacije, ki so jih posredovali pristopniki.

Doseg strani:

Valuta je izmerjeni slovenski doseg spletne strani v obdobju od 1.10. do 31.10.2020. Doseg pove, koliko različnih oseb iz slovenskih IP števil je v obdobju meritve obiskalo izbrano spletno stran. Doseg je izračunan s tehnično meritvijo in korigiran s podatkom o velikosti slovenske spletne populacije pridobljene s telefonsko anketo.

Doseg (%):

V odstotku izražena razmerje med številom obiskovalcev (obiskovalcev iz različnih Slovenskih IP naslovov), ki so v izbranem obdobju vsaj enkrat obiskali posamezno spletno stran, ter skupnim številom Slovenskih spletnih uporabnikov v izbranem časovnem obdobju. Število spletnih uporabnikov v Sloveniji se pridobiva s telefonsko anketo.

Prikaz:

Prikaz je dogodek med katerim si obiskovalec ogleduje spletno stran.

Obisk:

Obisk je niz neprekinjenih prikazov, ki med dvema prikazoma ni bil prekinjen za več kot 30 minut ali zaprt z brskalnikom.

Povprečno število prikazov na obiskovalca:

Povprečno število prikazov na izbrani spletni strani, ki jih ustvari obiskovalec te strani v danem časovnem obdobju.

Povprečno število obiskov na obiskovalca:

Povprečno število obiskov na izbrani spletni strani, ki jih obiskovalec te strani ustvari v danem časovnem obdobju.

Spletni uporabniki (%):

V odstotku izraženo razmerje med obiskovalci izbrane ciljne skupine, ki so obiskali dotično spletno stran in skupnim številom obiskovalcev izbrane spletne strani v danem časovnem obdobju.

Indeks podobnosti:

Razmerje med strukturo obiskovalcev v dani ciljni skupini na izbrani spletni strani in strukturo obiskovalcev v dani ciljni skupini na slovenskem spletnem trgu.

Prikazi (%)

V odstotku izraženo razmerje med prikazi, ki jih je ustvarila izbrana ciljna skupina na dotični spletni strani in številom prikazov, ki so jih ustvarili vsi obiskovalci izbrane spletne strani v danem časovnem obdobju.

V primeru, ko ni podatkov:

- Podatek ni na voljo, saj se spletna stran v danem obdobju ni merila.

N/A - Ko ni mogoče zbrati zadostno velikega vzorca za izbrano ciljno skupino se podatki ne prikažejo. Da je analiza možna mora biti izpolnjen minimalni pogoj (n=80), kar pomeni, da je vsaj 80 spletnih uporabnikov moralo obiskati dotično spletno stran in hkrati na katerikoli spletni strani, ki sodeluje v meritvi MOSS izpolniti spletni vprašalnik MOSS.