



Spletno mesto: Bizi.si

Izdajatelj:

Podjetje: TSmedia, d.o.o.

Naslov: Stegne 19

Kraj: 1000 Ljubljana

Kontaktna oseba: Igor Gajster

E-mail kontaktne osebe: igor.gajster@tsmedia.si

Telefonska številka kontaktne osebe: 01/473 00 10

CERTIFIKAT

Kratek opis medija:

Poslovni asistent bizi.si vam nudi najnovejše finančne in poslovne podatke za 180 tisoč slovenskih pravnih oseb. S svojimi naprednimi funkcijami vam omogoča iskanje kontaktnih podatkov pravnih oseb, pregled njihovih poslovnih podatkov, letnih poročil in finančnih izkazov, istočasno pa lahko izveste tudi, kolikšna je vrednost njihove delnice in kaj o njih pišejo mediji. Pridobite lahko tudi dnevno sveže informacije o neplačnikih, blokadah TRR-jev, objavah stečajev, narokih, insolventnostnih postopkih, likvidni sposobnosti in bonitetni oceni podjetij.

Komentar:

Obdobje merjenja: oktober 2020

Dnevni promet (slovenski obiskovalci)

Obdobje	Prikazi	Doseg	Doseg (%)	Obiski	Povprečno število prikazov na obiskovalca	Povprečno število obiskov na obiskovalca
1.10.2020.	77 500	33 113	2,4%	35 682	2,3	1,1
2.10.2020.	70 959	31 733	2,3%	34 238	2,2	1,1
3.10.2020.	30 463	13 366	1,0%	15 731	2,3	1,2
4.10.2020.	31 462	14 423	1,0%	16 019	2,2	1,1
5.10.2020.	90 368	38 827	2,8%	41 614	2,3	1,1
6.10.2020.	81 924	36 049	2,6%	38 975	2,3	1,1
7.10.2020.	86 874	36 940	2,6%	39 847	2,4	1,1
8.10.2020.	76 402	33 265	2,4%	35 743	2,3	1,1
9.10.2020.	66 103	28 995	2,1%	31 247	2,3	1,1
10.10.2020.	22 847	10 868	0,8%	12 604	2,1	1,2
11.10.2020.	31 202	14 721	1,1%	15 247	2,1	1,0
12.10.2020.	87 477	36 566	2,6%	39 313	2,4	1,1
13.10.2020.	87 137	36 017	2,6%	38 684	2,4	1,1
14.10.2020.	85 247	34 944	2,5%	37 478	2,4	1,1
15.10.2020.	83 870	34 768	2,5%	37 363	2,4	1,1
16.10.2020.	74 990	31 973	2,3%	34 546	2,3	1,1
17.10.2020.	30 930	14 807	1,1%	15 540	2,1	1,0
18.10.2020.	31 509	14 407	1,0%	14 493	2,2	1,0
19.10.2020.	85 200	37 164	2,7%	39 756	2,3	1,1
20.10.2020.	88 785	37 369	2,7%	39 919	2,4	1,1
21.10.2020.	84 532	36 166	2,6%	39 116	2,3	1,1
22.10.2020.	81 118	34 185	2,4%	36 590	2,4	1,1
23.10.2020.	70 687	31 926	2,3%	34 223	2,2	1,1
24.10.2020.	32 282	16 284	1,2%	16 582	2,0	1,0
25.10.2020.	31 957	15 526	1,1%	15 653	2,1	1,0
26.10.2020.	81 371	37 011	2,7%	39 591	2,2	1,1
27.10.2020.	87 110	38 626	2,8%	41 344	2,3	1,1
28.10.2020.	79 363	34 428	2,5%	36 794	2,3	1,1
29.10.2020.	76 094	32 312	2,3%	34 613	2,4	1,1
30.10.2020.	65 639	28 820	2,1%	30 976	2,3	1,1
31.10.2020.	30 005	13 822	1,0%	13 886	2,2	1,0

Tedenski promet (slovenski obiskovalci)

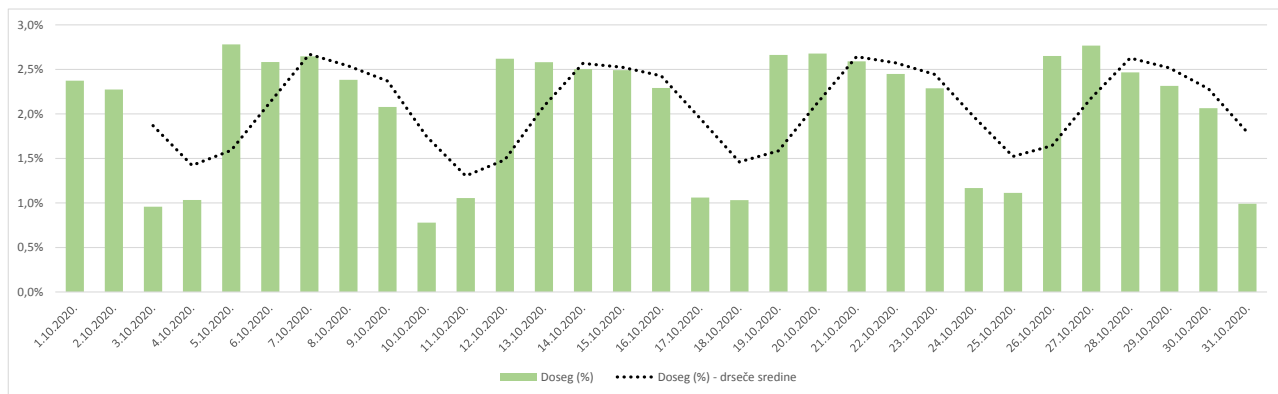
Obdobje	Prikazi	Doseg	Doseg (%)	Obiski	Povprečno število prikazov na obiskovalca	Povprečno število obiskov na obiskovalca
1.10.2020. - 4.10.2020.	210 378	74 298	5,3%	101 378	2,8	1,4
5.10.2020. - 11.10.2020.	455 717	115 609	8,3%	214 855	3,9	1,9
12.10.2020. - 18.10.2020.	481 188	117 185	8,4%	216 976	4,1	1,9
19.10.2020. - 25.10.2020.	474 540	122 975	8,8%	221 432	3,9	1,8
26.10.2020. - 31.10.2020.	419 518	120 577	8,6%	197 200	3,5	1,6

Mesečni promet (slovenski obiskovalci)

Obdobje	Prikazi	Doseg	Doseg (%)	Obiski	Povprečno število prikazov na obiskovalca	Povprečno število obiskov na obiskovalca
1.10.2020. - 31.10.2020.	2 041 251	260 757	18,7%	951 733	7,8	3,6

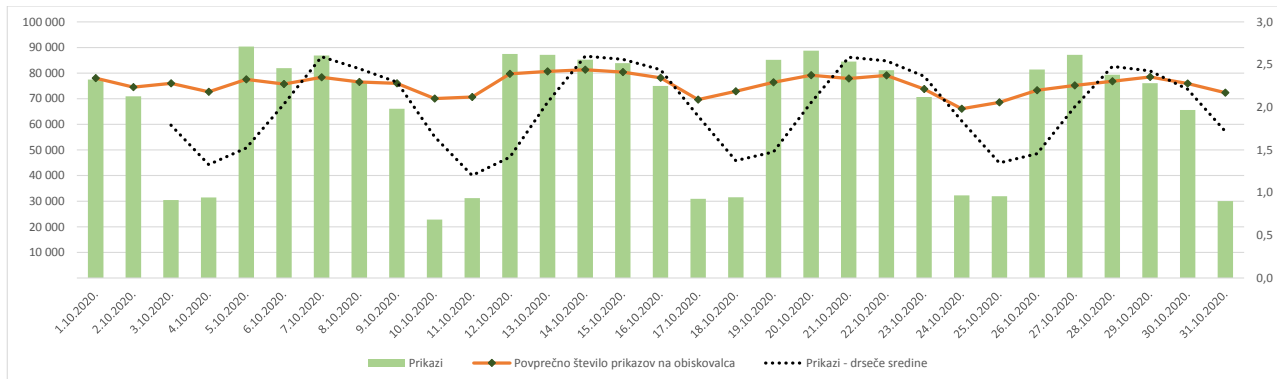
Demografski profil slovenskih obiskovalcev

Spremenljivka		Spletni uporabniki (%)	Indeks podobnosti	Prikazi (%)
Izobrazba	osnovna šola ali manj	8,2%	65	3,6%
	triletna šola	10,6%	85	6,8%
	štiriletna srednja šola	40,9%	106	51,3%
	višja, visoka šola, univerza ali več	39,1%	111	37,1%
	ne želim odgovoriti	1,2%	116	1,1%
Povprečni mesečni neto dohodek	nimam dohodka	6,7%	73	3,4%
	Manj kot 400 EUR	6,3%	80	5,1%
	od 400 do 800 EUR	17,0%	88	17,6%
	od 800 do 1200 EUR	29,9%	101	24,3%
	od 1200 do 1500 EUR	13,9%	123	20,7%
	od 1500 do 1800 EUR	8,0%	125	7,6%
	nad 1800 EUR	9,6%	116	14,0%
	ne želim odgovoriti	8,6%	105	7,4%
Regija	Pomurska	6,5%	108	4,1%
	Podravska	16,6%	107	16,2%
	Koroška	3,3%	101	2,9%
	Savinjska	11,1%	89	10,5%
	Zasavska	2,4%	93	2,7%
	Spodnje-posavska	4,4%	113	2,9%
	JV Slovenija	4,9%	82	8,1%
	Osrednjeslovenska	27,3%	102	35,1%
	Gorenjska	10,2%	106	8,9%
	Notranjsko-kraška	2,1%	86	1,4%
Spol	moški	52,1%	100	51,7%
	ženski	47,9%	100	48,3%
Starost	od 10 do 17 let	3,0%	63	1,0%
	od 18 do 24 let	9,1%	80	8,8%
	od 25 do 29 let	14,4%	130	15,3%
	od 30 do 39 let	25,3%	110	34,1%
	od 40 do 49 let	21,5%	105	15,4%
	od 50 do 59 let	17,2%	97	15,8%
Zaposlitveni status	od 60 do 75 let	9,5%	82	9,6%
	zaposlen v javnem sektorju	12,7%	79	7,4%
	zaposlen v podjetju	44,7%	109	49,6%
	samozaposlen	15,7%	175	21,6%
	brezposeln	4,8%	81	2,7%
	upokojenec	10,3%	82	9,6%
	dijak	5,3%	74	3,2%
študent	5,6%	77	5,4%	
ne želim odgovoriti	0,8%	83	0,6%	



Opomba:

Drseče sredine Drseča povprečja treh zaporednih dni, nam omogočajo analizo trenda. Izračunamo ga tako, da seštejemo vrednosti treh zaporednih dni in jih delimo s tri, vsaka drseča sredina je na desni strani intervalne dolžine tri.

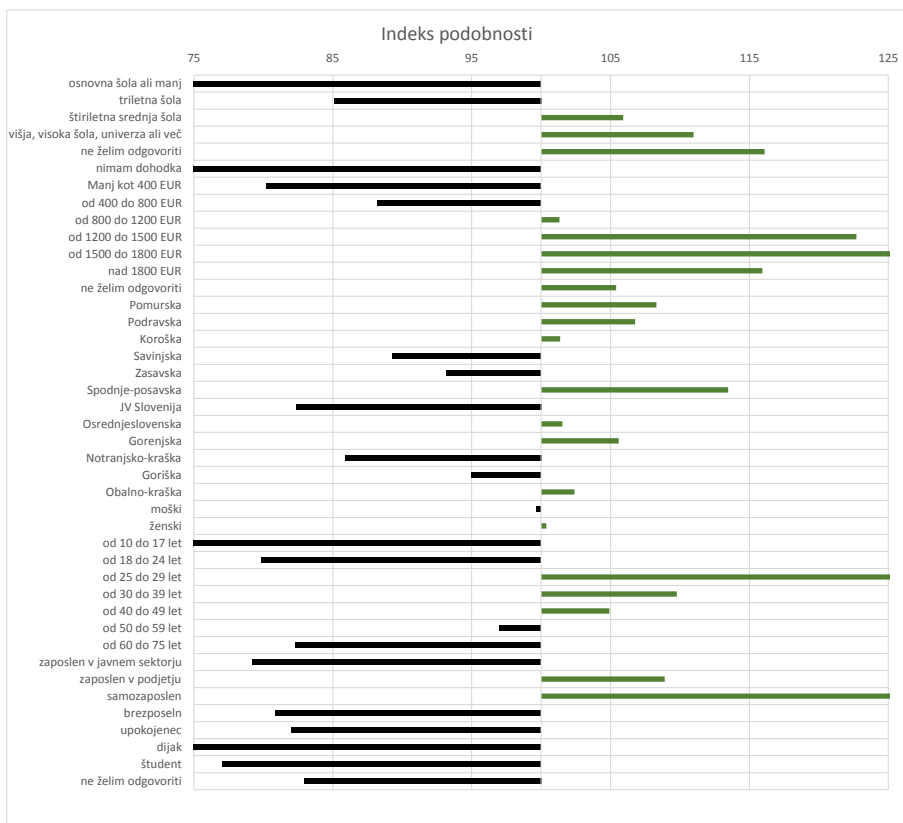


Opomba:

Leva stran grafa Prikazuje prikaze, ki so jih opravili slovenski obiskovalci

Desna stran grafa Prikazuje povprečno število prikazov na slovenskega obiskovalca

Drseče sredine Drseča povprečja treh zaporednih dni, nam omogočajo analizo trenda. Izračunamo ga tako, da seštejemo vrednosti treh zaporednih dni in jih delimo s tri, vsaka drseča sredina je na desni strani intervale dolžine tri.



Opomba:

Affinity indeks

Affinity indeks predstavlja razmerje med strukturo obiskovalcev v dani ciljni skupini na izbrani spletni strani in strukturo obiskovalcev v dani ciljni skupini na slovenskem spletnem trgu.

Graf prikazuje odstopanje demografske strukture obiskovalcev izbrane spletne strani, glede na celotno spletno populacijo v Sbvnenji.

Legenda in opombe:

Opis merjenja MOSS:

MOSS certifikat se nanaša na obdobje od 1.10. do 31.10.2020. V tem času je potekalo merjenje MOSS, ki je obsegalo tehnično meritev, telefonsko anketo in spletno pop-up anketo.

Predstavitev medija:

Spletno mesto, podatki o izdajatelju in kratek opis medija so informacije, ki so jih posredovali pristopniki.

Doseg strani:

Valuta je izmerjeni slovenski doseg spletne strani v obdobju od 1.10. do 31.10.2020. Doseg pove, koliko različnih oseb iz slovenskih IP števil je v obdobju meritve obiskalo izbrano spletno stran. Doseg je izračunan s tehnično meritvijo in korigiran s podatkom o velikosti slovenske spletne populacije pridobljene s telefonsko anketo.

Doseg (%):

V odstotku izražena razmerje med številom obiskovalcev (obiskovalcev iz različnih Slovenskih IP naslovov), ki so v izbranem obdobju vsaj enkrat obiskali posamezno spletno stran, ter skupnim številom Slovenskih spletnih uporabnikov v izbranem časovnem obdobju. Število spletnih uporabnikov v Sloveniji se pridobiva s telefonsko anketo.

Prikaz:

Prikaz je dogodek med katerim si obiskovalec ogleduje spletno stran.

Obisk:

Obisk je niz neprekinjenih prikazov, ki med dvema prikazoma ni bil prekinjen za več kot 30 minut ali zaprt z brskalnikom.

Povprečno število prikazov na obiskovalca:

Povprečno število prikazov na izbrani spletni strani, ki jih ustvari obiskovalec te strani v danem časovnem obdobju.

Povprečno število obiskov na obiskovalca:

Povprečno število obiskov na izbrani spletni strani, ki jih obiskovalec te strani ustvari v danem časovnem obdobju.

Spletni uporabniki (%):

V odstotku izraženo razmerje med obiskovalci izbrane ciljne skupine, ki so obiskali dotično spletno stran in skupnim številom obiskovalcev izbrane spletne strani v danem časovnem obdobju.

Indeks podobnosti:

Razmerje med strukturo obiskovalcev v dani ciljni skupini na izbrani spletni strani in strukturo obiskovalcev v dani ciljni skupini na slovenskem spletnem trgu.

Prikazi (%)

V odstotku izraženo razmerje med prikazi, ki jih je ustvarila izbrana ciljna skupina na dotični spletni strani in številom prikazov, ki so jih ustvarili vsi obiskovalci izbrane spletne strani v danem časovnem obdobju.

V primeru, ko ni podatkov:

- Podatek ni na voljo, saj se spletna stran v danem obdobju ni merila.

N/A - Ko ni mogoče zbrati zadostno velikega vzorca za izbrano ciljno skupino se podatki ne prikažejo. Da je analiza možna mora biti izpolnjen minimalni pogoj (n=80), kar pomeni, da je vsaj 80 spletnih uporabnikov moralo obiskati dotično spletno stran in hkrati na katerikoli spletni strani, ki sodeluje v meritvi MOSS izpolniti spletni vprašalnik MOSS.