



Spletno mesto: Siol.net

Izdajatelj:

Podjetje: TSmedia, d.o.o.

Naslov: Stegne 19

Kraj: 1000 Ljubljana

Kontaktna oseba: Igor Gajster

E-mail kontaktne osebe: igor.gajster@tsmedia.si

Telefonska številka kontaktne osebe: 01/473 00 10

CERTIFIKAT

Kratek opis medija:

Siol.net je digitalni medij, ki je dostopen na petih zaslonih: klasičnem spletnem, mobilnem, televizijskem, tabličnem ter na zunanjih digitalnih zaslonih. Bralcem nudi najbolj sveže in aktualne novice iz Slovenije in sveta, intervjuje, kolumne, odlične zgodbe iz sveta športa, avtomobilov in trendov. Medij bralcem ponuja številne funkcionalnosti, ki bralca v trenutku seznanijo z vsemi najpomembnejšimi novicami dneva (Aktualno, Iz minute v minuto, Pregled dneva, Urednikov izbor ...). Oglaševalcem so na voljo najnaprednejši oglašni formati, ki so skladni z mednarodno uveljavljenimi IAB standardi ter so umeščeni v spletno mesto tako, da sočasno zagotavljajo učinke za oglaševalce in niso moteči za uporabnike.

Komentar:

Obdobje merjenja: september 2020

Dnevni promet (slovenski obiskovalci)

Obdobje	Prikazi	Doseg	Doseg (%)	Obiski	Povprečno število prikazov na obiskovalca	Povprečno število obiskov na obiskovalca
1.9.2020.	2 205 564	239 371	17,3%	501 719	9,2	2,1
2.9.2020.	2 279 904	243 203	17,5%	500 495	9,4	2,1
3.9.2020.	2 325 412	267 091	19,3%	571 423	8,7	2,1
4.9.2020.	2 243 393	270 939	19,6%	550 657	8,3	2,0
5.9.2020.	1 770 595	229 885	16,6%	425 875	7,7	1,9
6.9.2020.	2 041 162	254 067	18,3%	508 368	8,0	2,0
7.9.2020.	2 446 112	269 977	19,5%	584 487	9,1	2,2
8.9.2020.	2 351 923	255 631	18,4%	545 545	9,2	2,1
9.9.2020.	2 315 823	254 355	18,4%	541 192	9,1	2,1
10.9.2020.	2 245 729	259 680	18,7%	538 450	8,6	2,1
11.9.2020.	2 278 225	255 189	18,4%	537 439	8,9	2,1
12.9.2020.	1 858 266	248 681	17,9%	469 190	7,5	1,9
13.9.2020.	1 932 527	247 340	17,8%	476 879	7,8	1,9
14.9.2020.	2 433 843	271 508	19,6%	573 512	9,0	2,1
15.9.2020.	2 375 625	270 868	19,5%	568 873	8,8	2,1
16.9.2020.	2 377 762	290 848	21,0%	617 594	8,2	2,1
17.9.2020.	2 381 361	289 888	20,9%	612 731	8,2	2,1
18.9.2020.	2 320 760	281 312	20,3%	567 080	8,2	2,0
19.9.2020.	1 886 059	236 324	17,1%	463 044	8,0	2,0
20.9.2020.	1 960 724	248 547	17,9%	495 288	7,9	2,0
21.9.2020.	2 349 215	272 327	19,7%	583 442	8,6	2,1
22.9.2020.	2 341 128	268 491	19,4%	563 179	8,7	2,1
23.9.2020.	2 471 367	269 103	19,4%	557 145	9,2	2,1
24.9.2020.	2 272 861	252 966	18,3%	517 256	9,0	2,0
25.9.2020.	2 461 501	261 711	18,9%	554 022	9,4	2,1
26.9.2020.	1 917 017	239 355	17,3%	452 208	8,0	1,9
27.9.2020.	1 935 163	243 680	17,6%	472 023	7,9	1,9
28.9.2020.	2 463 338	266 798	19,3%	571 290	9,2	2,1
29.9.2020.	2 335 981	252 163	18,2%	526 756	9,3	2,1
30.9.2020.	2 197 663	247 752	17,9%	510 882	8,9	2,1

Tedenski promet (slovenski obiskovalci)

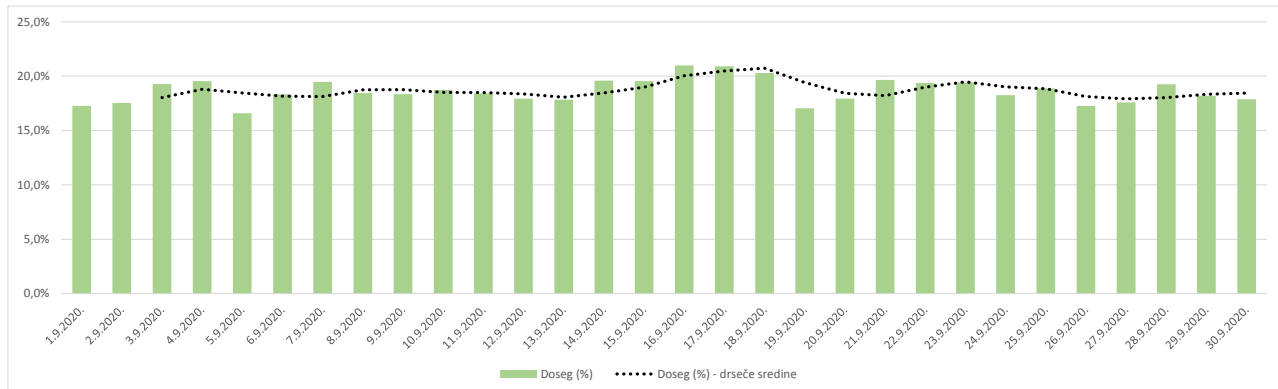
Obdobje	Prikazi	Doseg	Doseg (%)	Obiski	Povprečno število prikazov na obiskovalca	Povprečno število obiskov na obiskovalca
1.9.2020. - 6.9.2020.	12 865 877	488 228	35,2%	3 058 103	26,4	6,3
7.9.2020. - 13.9.2020.	15 428 600	503 416	36,3%	3 692 491	30,6	7,3
14.9.2020. - 20.9.2020.	15 736 134	528 556	38,1%	3 897 903	29,8	7,4
21.9.2020. - 27.9.2020.	15 748 222	509 291	36,8%	3 698 637	30,9	7,3
28.9.2020. - 30.9.2020.	6 996 982	404 909	29,2%	1 608 850	17,3	4,0

Mesečni promet (slovenski obiskovalci)

Obdobje	Prikazi	Doseg	Doseg (%)	Obiski	Povprečno število prikazov na obiskovalca	Povprečno število obiskov na obiskovalca
1.9.2020. - 30.9.2020.	66 776 032	722 575	52,1%	15 954 765	92,4	22,1

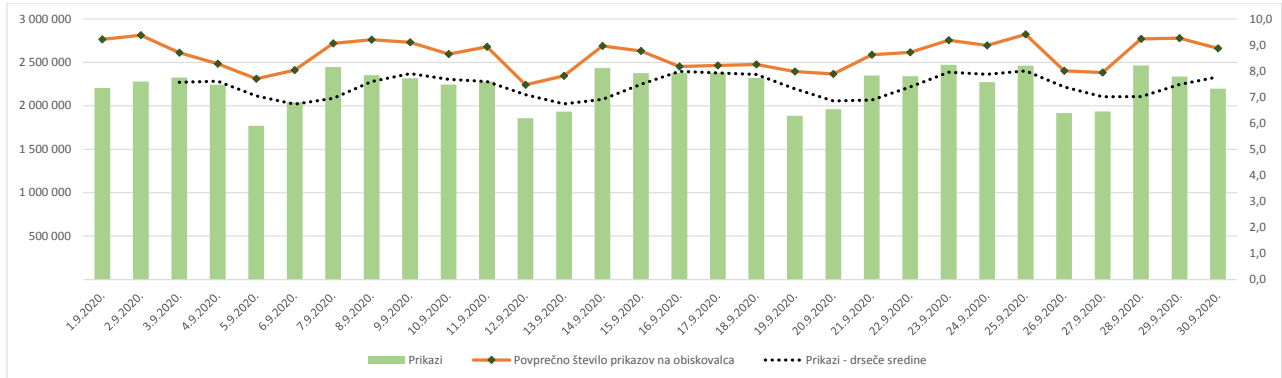
Demografski profil slovenskih obiskovalcev

Spremenljivka		Spletni uporabniki (%)	Indeks podobnosti	Prikazi (%)
Izobrazba	osnovna šola ali manj	11,6%	94	7,2%
	triletna šola	12,9%	103	8,5%
	štiriletna srednja šola	37,6%	97	36,6%
	višja, visoka šola, univerza ali več	37,1%	105	47,2%
	ne želim odgovoriti	0,8%	81	0,6%
Povprečni mesečni neto dohodek	nimam dohodka	8,0%	87	4,4%
	Manj kot 400 EUR	6,5%	86	3,7%
	od 400 do 800 EUR	19,7%	102	15,3%
	od 800 do 1200 EUR	30,4%	103	27,4%
	od 1200 do 1500 EUR	12,1%	107	16,6%
	od 1500 do 1800 EUR	6,6%	104	7,9%
	nad 1800 EUR	8,7%	104	14,4%
	ne želim odgovoriti	8,0%	96	10,3%
Regija	Pomurska	6,1%	103	4,5%
	Podravska	14,6%	93	10,4%
	Koroška	3,3%	101	2,9%
	Savinjska	11,7%	96	12,1%
	Zasavska	2,8%	108	2,2%
	Spodnje-posavska	3,9%	105	3,7%
	JV Slovenija	5,6%	93	7,2%
	Osrednjeslovenska	27,7%	102	31,1%
	Gorenjska	9,7%	99	9,8%
	Notranjsko-kraška	2,6%	104	3,5%
	Goriška	6,7%	115	8,1%
	Obalno-kraška	5,5%	101	4,5%
Spol	moški	52,8%	101	63,8%
	ženski	47,2%	99	36,2%
Starost	od 10 do 17 let	3,7%	79	1,4%
	od 18 do 24 let	8,9%	80	4,3%
	od 25 do 29 let	10,8%	97	7,9%
	od 30 do 39 let	22,1%	95	19,8%
	od 40 do 49 let	21,4%	104	20,9%
	od 50 do 59 let	19,7%	113	26,6%
	od 60 do 75 let	13,4%	114	19,1%
Zaposlitveni status	zaposlen v javnem sektorju	16,8%	107	17,2%
	zaposlen v podjetju	41,8%	101	45,2%
	samozaposlen	9,2%	101	10,0%
	brezposeln	5,6%	89	2,7%
	upokojenec	14,6%	114	18,0%
	dijak	6,0%	88	3,7%
	študent	5,1%	72	2,2%
	ne želim odgovoriti	0,9%	101	1,0%



Opomba:

Drseče sredine Drseča povprečja treh zaporednih dni, nam omogočajo analizo trenda. Izračunamo ga tako, da seštejemo vrednosti treh zaporednih dni in jih delimo s tri, vsaka drseča sredina je na desni strani intervalne dolžine tri.

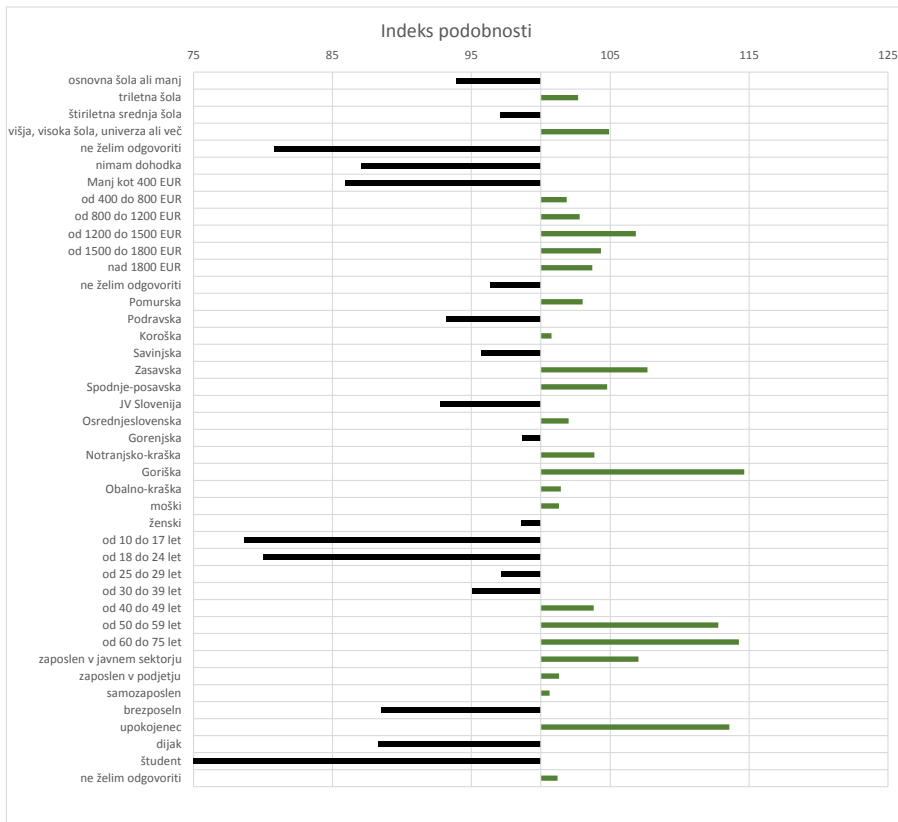


Opomba:

Leva stran grafa Prikazuje prikaze, ki so jih opravili slovenski obiskovalci

Desna stran grafa Prikazuje povprečno število prikazov na slovenskega obiskovalca

Drseče sredine Drseča povprečja treh zaporednih dni, nam omogočajo analizo trenda. Izračunamo ga tako, da seštejemo vrednosti treh zaporednih dni in jih delimo s tri, vsaka drseča sredina je na desni strani intervala dolžine tri.



Opomba:

Affinity indeks

Affinity indeks predstavlja razmerje med strukturo obiskovalcev v dani ciljni skupini na izbrani spletni strani in strukturo obiskovalcev v dani ciljni skupini na slovenskem spletnem trgu. Graf prikazuje odstopanje demografske strukture obiskovalcev izbrane spletne strani, glede na celotno spletno populacijo v SI oveniji.

Legenda in opombe:**Opis merjenja MOSS:**

MOSS certifikat se nanaša na obdobje od 1.9. do 30.9.2020. V tem času je potekalo merjenje MOSS, ki je obsegalo tehnično meritev, telefonsko anketo in spletno pop-up anketo.

Predstavitev medija:

Spletno mesto, podatki o izdajatelju in kratek opis medija so informacije, ki so jih posredovali pristopniki.

Doseg strani:

Valuta je izmerjeni slovenski doseg spletne strani v obdobju od 1.9. do 30.9.2020. Doseg pove, koliko različnih oseb iz slovenskih IP števil je v obdobju meritve obiskalo izbrano spletno stran. Doseg je izračunan s tehnično meritvijo in korigiran s podatkom o velikosti slovenske spletne populacije pridobljene s telefonsko anketo.

Doseg (%):

V odstotku izražena razmerje med številom obiskovalcev (obiskovalcev iz različnih Slovenskih IP naslovov), ki so v izbranem obdobju vsaj enkrat obiskali posamezno spletno stran, ter skupnim številom Slovenskih spletnih uporabnikov v izbranem časovnem obdobju. Število spletnih uporabnikov v Sloveniji se pridobiva s telefonsko anketo.

Prikaz:

Prikaz je dogodek med katerim si obiskovalec ogleduje spletno stran.

Obisk:

Obisk je niz neprekinjenih prikazov, ki med dvema prikazoma ni bil prekinjen za več kot 30 minut ali zaprt z brskalnikom.

Povprečno število prikazov na obiskovalca:

Povprečno število prikazov na izbrani spletni strani, ki jih ustvari obiskovalec te strani v danem časovnem obdobju.

Povprečno število obiskov na obiskovalca:

Povprečno število obiskov na izbrani spletni strani, ki jih obiskovalec te strani ustvari v danem časovnem obdobju.

Spletni uporabniki (%):

V odstotkih izraženo razmerje med obiskovalci izbrane ciljne skupine, ki so obiskali dotično spletno stran in skupnim številom obiskovalcev izbrane spletne strani v danem časovnem obdobju.

Indeks podobnosti:

Razmerje med strukturo obiskovalcev v dani ciljni skupini na izbrani spletni strani in strukturo obiskovalcev v dani ciljni skupini na slovenskem spletnem trgu.

Prikazi (%)

V odstotkih izraženo razmerje med prikazi, ki jih je ustvarila izbrana ciljna skupina na dotični spletni strani in številom prikazov, ki so jih ustvarili vsi obiskovalci izbrane spletne strani v danem časovnem obdobju.

V primeru, ko ni podatkov:

- Podatek ni na voljo, saj se spletna stran v danem obdobju ni merila.

N/A - Ko ni moč zbrati zadostno velikega vzorca za izbrano ciljno skupino se podatki ne prikažejo. Da je analiza možna mora biti izpolnjen minimalni pogoj (n=80), kar pomeni, da je vsaj 80 spletnih uporabnikov moralo obiskati dotično spletno stran in hkrati na katerikoli spletni strani, ki sodeluje v meritvi MOSS izpolniti spletni vprašalnik MOSS.