



Spletno mesto: Siol.net

Izdajatelj:

Podjetje: TSmmedia, d.o.o.

Naslov: Stegne 19

Kraj: 1000 Ljubljana

Kontaktna oseba: Igor Gajster

E-mail kontaktne osebe: igor.gajster@tsmedia.si

Telefonska številka kontaktne osebe: 01/473 00 10

# CERTIFIKAT

Kratek opis medija:

Siol.net je digitalni medij, ki je dostopen na petih zaslonih: klasičnem spletnem, mobilnem, televizijskem, tabličnem ter na zunanjih digitalnih zaslonih. Bralcem nudi najbolj sveže in aktualne novice iz Slovenije in sveta, intervjuje, kolumne, odlične zgodbe iz sveta športa, avtomobilov in trendov. Medij bralcem ponuja številne funkcionalnosti, ki bralca v trenutku seznanijo z vsemi najpomembnejšimi novicami dneva (Aktualno, Iz minute v minuto, Pregled dneva, Urednikov izbor ...). Oglaševalcem so na voljo najnaprednejši oglašni formati, ki so skladni z mednarodno uveljavljenimi IAB standardi ter so umeščeni v spletno mesto tako, da sočasno zagotavljajo učinke za oglaševalce in niso moteči za uporabnike.

Komentar:

Obdobje merjenja: avgust 2020

## Dnevni promet (slovenski obiskovalci)

Obdobje	Prikazi	Doseg	Doseg (%)	Obiski	Povprečno število prikazov na obiskovalca	Povprečno število obiskov na obiskovalca
1.8.2020.	1 753 340	249 322	18,0%	468 409	7,0	1,9
2.8.2020.	2 003 286	275 647	19,9%	527 536	7,3	1,9
3.8.2020.	2 092 399	243 978	17,6%	508 801	8,6	2,1
4.8.2020.	2 096 841	238 673	17,2%	488 731	8,8	2,0
5.8.2020.	2 089 084	239 015	17,2%	483 953	8,7	2,0
6.8.2020.	2 048 470	247 769	17,9%	502 142	8,3	2,0
7.8.2020.	1 933 507	235 641	17,0%	457 475	8,2	1,9
8.8.2020.	1 609 751	217 902	15,7%	401 939	7,4	1,8
9.8.2020.	1 730 983	235 880	17,0%	446 246	7,3	1,9
10.8.2020.	2 031 877	240 853	17,4%	496 345	8,4	2,1
11.8.2020.	2 185 798	245 505	17,7%	518 613	8,9	2,1
12.8.2020.	2 132 197	268 982	19,4%	533 082	7,9	2,0
13.8.2020.	2 201 364	272 697	19,7%	563 721	8,1	2,1
14.8.2020.	2 294 143	278 596	20,1%	568 682	8,2	2,0
15.8.2020.	1 988 099	264 612	19,1%	517 338	7,5	2,0
16.8.2020.	1 974 741	250 856	18,1%	483 864	7,9	1,9
17.8.2020.	2 261 805	245 552	17,7%	523 619	9,2	2,1
18.8.2020.	2 314 469	270 162	19,5%	558 832	8,6	2,1
19.8.2020.	2 268 820	273 234	19,7%	570 599	8,3	2,1
20.8.2020.	2 138 135	247 602	17,9%	520 761	8,6	2,1
21.8.2020.	2 168 957	248 966	18,0%	520 652	8,7	2,1
22.8.2020.	1 794 333	229 076	16,5%	439 659	7,8	1,9
23.8.2020.	1 989 214	237 307	17,1%	479 676	8,4	2,0
24.8.2020.	2 361 116	251 466	18,1%	535 801	9,4	2,1
25.8.2020.	2 357 349	258 962	18,7%	549 717	9,1	2,1
26.8.2020.	2 381 591	281 853	20,3%	589 968	8,4	2,1
27.8.2020.	2 299 393	273 696	19,8%	560 522	8,4	2,0
28.8.2020.	2 235 673	265 624	19,2%	537 093	8,4	2,0
29.8.2020.	1 792 228	242 881	17,5%	465 820	7,4	1,9
30.8.2020.	1 879 352	258 701	18,7%	518 761	7,3	2,0
31.8.2020.	2 317 942	266 670	19,2%	570 263	8,7	2,1

## Tedenski promet (slovenski obiskovalci)

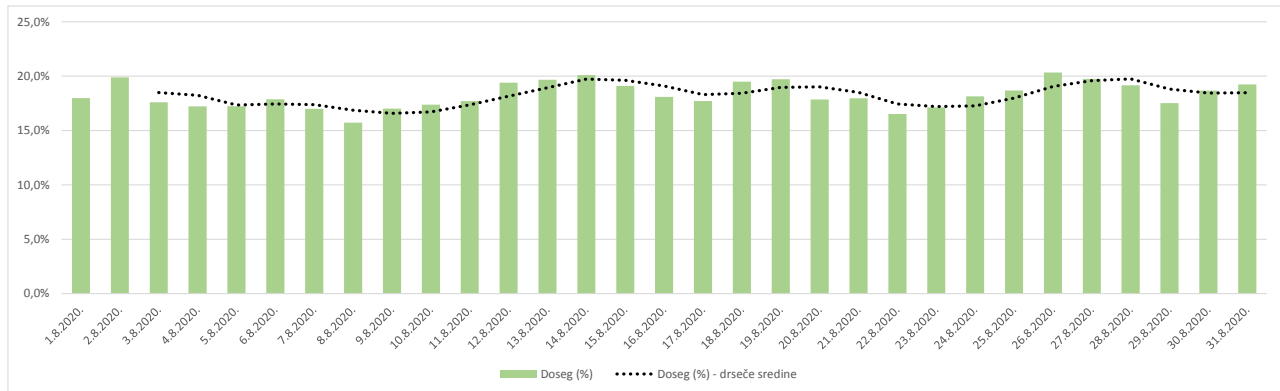
Obdobje	Prikazi	Doseg	Doseg (%)	Obiski	Povprečno število prikazov na obiskovalca	Povprečno število obiskov na obiskovalca
1.8.2020. - 2.8.2020.	3 756 692	374 223	27,0%	995 944	10,0	2,7
3.9.2020. - 9.9.2020.	13 601 281	493 454	35,6%	3 288 712	27,6	6,7
10.8.2020. - 16.8.2020.	14 808 162	530 057	38,2%	3 681 507	27,9	6,9
17.8.2020. - 23.8.2020.	14 935 246	511 829	36,9%	3 613 877	29,2	7,1
24.8.2020. - 30.8.2020.	15 306 586	525 493	37,9%	3 755 466	29,1	7,1
31.8.2020. - 31.8.2020.	2 317 942	266 670	19,2%	570 263	8,7	2,1

## Mesečni promet (slovenski obiskovalci)

Obdobje	Prikazi	Doseg	Doseg (%)	Obiski	Povprečno število prikazov na obiskovalca	Povprečno število obiskov na obiskovalca
1.8.2020. - 31.8.2020.	64 726 597	759 750	54,8%	15 905 676	85,2	20,9

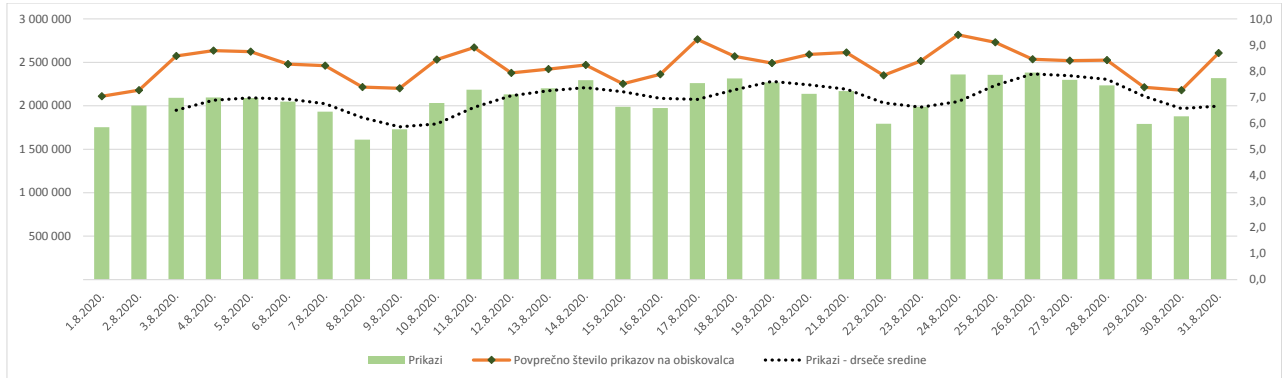
## Demografski profil slovenskih obiskovalcev

Spremenljivka		Spletni uporabniki (%)	Indeks podobnosti	Prikazi (%)
Izobrazba	osnovna šola ali manj	14,1%	96	10,4%
	triletna šola	12,5%	95	9,2%
	štiriletna srednja šola	39,6%	98	39,2%
	višja, visoka šola, univerza ali več	32,7%	107	40,1%
	ne želim odgovoriti	1,1%	106	1,1%
Povprečni mesečni neto dohodek	nimam dohodka	9,9%	98	5,3%
	Manj kot 400 EUR	7,8%	83	4,3%
	od 400 do 800 EUR	22,4%	97	17,7%
	od 800 do 1200 EUR	27,3%	103	28,4%
	od 1200 do 1500 EUR	9,7%	102	12,7%
	od 1500 do 1800 EUR	5,9%	107	7,0%
	nad 1800 EUR	7,9%	113	12,3%
	ne želim odgovoriti	9,2%	102	12,3%
Regija	Pomurska	5,5%	95	5,6%
	Podravska	14,5%	94	9,3%
	Koroška	3,0%	88	1,9%
	Savinjska	12,7%	98	12,9%
	Zasavska	2,4%	98	3,2%
	Spodnje-posavska	3,5%	105	2,9%
	JV Slovenija	6,6%	103	5,3%
	Osrednjeslovenska	28,7%	105	38,0%
	Gorenjska	10,3%	101	9,9%
	Notranjsko-kraška	2,0%	91	2,1%
	Goriška	5,3%	99	4,1%
	Obalno-kraška	5,3%	106	4,9%
	Spol	moški	52,8%	103
ženski		47,2%	97	36,9%
Starost	od 10 do 17 let	3,3%	105	2,2%
	od 18 do 24 let	8,9%	90	2,4%
	od 25 do 29 let	7,1%	92	6,4%
	od 30 do 39 let	19,1%	92	16,0%
	od 40 do 49 let	24,7%	103	26,6%
	od 50 do 59 let	21,0%	109	25,9%
	od 60 do 75 let	15,4%	105	19,0%
Zaposlitveni status	zaposlen v javnem sektorju	16,4%	108	13,7%
	zaposlen v podjetju	39,7%	100	44,3%
	samozaposlen	9,8%	102	13,6%
	brezposeln	6,2%	93	4,3%
	upokojenec	13,0%	102	14,6%
	dijak	6,3%	105	3,3%
	študent	7,3%	83	4,9%
	ne želim odgovoriti	1,3%	100	1,3%



### Opomba:

**Drseče sredine** Drseča povprečja treh zaporednih dni, nam omogočajo analizo trenda. Izračunamo ga tako, da seštejemo vrednosti treh zaporednih dni in jih delimo s tri, vsaka drseča sredina je na desni strani intervalne dolžine tri.

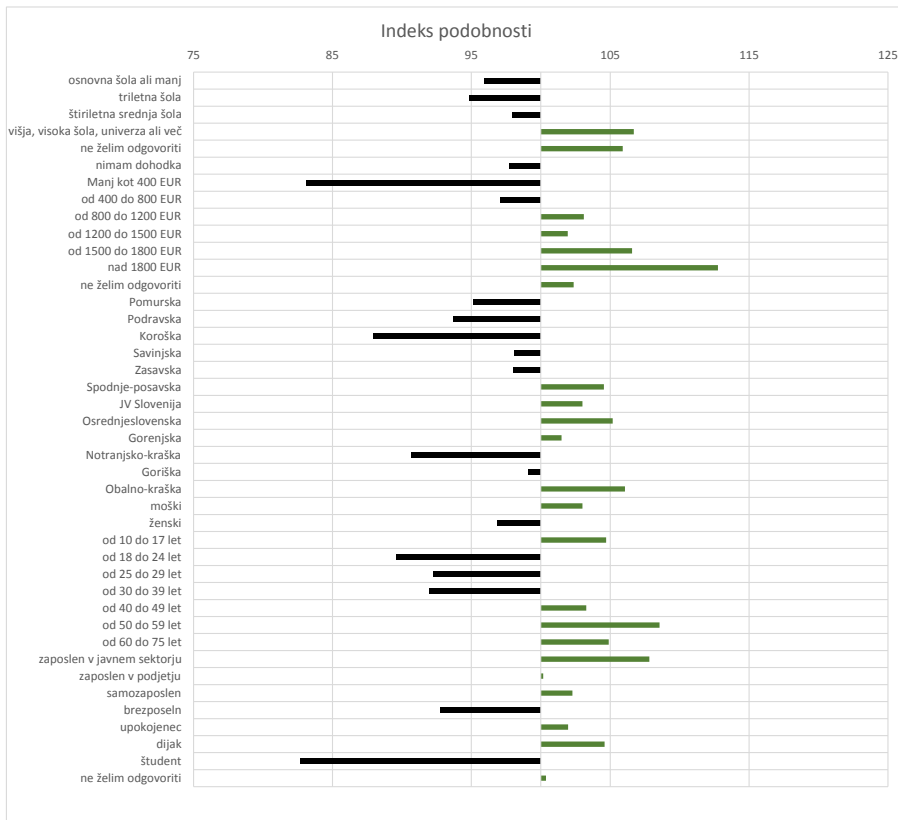


**Opomba:**

**Leva stran grafa** Prikazuje prikaze, ki so jih opravili slovenski obiskovalci

**Desna stran grafa** Prikazuje povprečno število prikazov na slovenskega obiskovalca

**Drseče sredine** Drseča povprečja treh zaporednih dni, nam omogočajo analizo trenda. Izračunamo ga tako, da seštejemo vrednosti treh zaporednih dni in jih delimo s tri, vsaka drseča sredina je na desni strani intervala dolžine tri.



**Opomba:**

**Affinity indeks**

Affinity indeks predstavlja razmerje med strukturo obiskovalcev v dani ciljni skupini na izbrani spletni strani in strukturo obiskovalcev v dani ciljni skupini na slovenskem spletnem trgu. Graf prikazuje odstopanje demografske strukture obiskovalcev izbrane spletne strani, glede na celotno spletno populacijo v SI oveniji.

**Legenda in opombe:****Opis merjenja MOSS:**

MOSS certifikat se nanaša na obdobje od 1.8. do 31.8.2020. V tem času je potekalo merjenje MOSS, ki je obsegalo tehnično meritev, telefonsko anketo in spletno pop-up anketo.

**Predstavitev medija:**

Spletno mesto, podatki o izdajatelju in kratek opis medija so informacije, ki so jih posredovali pristopniki.

**Doseg strani:**

Valuta je izmerjeni slovenski doseg spletne strani v obdobju od 1.8. do 31.8.2020. Doseg pove, koliko različnih oseb iz slovenskih IP števil je v obdobju meritve obiskalo izbrano spletno stran. Doseg je izračunan s tehnično meritvijo in korigiran s podatkom o velikosti slovenske spletne populacije pridobljene s telefonsko anketo.

**Doseg (%):**

V odstotku izražena razmerje med številom obiskovalcev (obiskovalcev iz različnih Slovenskih IP naslovov), ki so v izbranem obdobju vsaj enkrat obiskali posamezno spletno stran, ter skupnim številom Slovenskih spletnih uporabnikov v izbranem časovnem obdobju. Število spletnih uporabnikov v Sloveniji se pridobiva s telefonsko anketo.

**Prikaz:**

Prikaz je dogodek med katerim si obiskovalec ogleduje spletno stran.

**Obisk:**

Obisk je niz neprekinjenih prikazov, ki med dvema prikazoma ni bil prekinjen za več kot 30 minut ali zaprt z brskalnikom.

**Povprečno število prikazov na obiskovalca:**

Povprečno število prikazov na izbrani spletni strani, ki jih ustvari obiskovalec te strani v danem časovnem obdobju.

**Povprečno število obiskov na obiskovalca:**

Povprečno število obiskov na izbrani spletni strani, ki jih obiskovalec te strani ustvari v danem časovnem obdobju.

**Spletni uporabniki (%):**

V odstotkih izraženo razmerje med obiskovalci izbrane ciljne skupine, ki so obiskali dotično spletno stran in skupnim številom obiskovalcev izbrane spletne strani v danem časovnem obdobju.

**Indeks podobnosti:**

Razmerje med strukturo obiskovalcev v dani ciljni skupini na izbrani spletni strani in strukturo obiskovalcev v dani ciljni skupini na slovenskem spletnem trgu.

**Prikazi (%)**

V odstotkih izraženo razmerje med prikazi, ki jih je ustvarila izbrana ciljna skupina na dotični spletni strani in številom prikazov, ki so jih ustvarili vsi obiskovalci izbrane spletne strani v danem časovnem obdobju.

**V primeru, ko ni podatkov:**

- Podatek ni na voljo, saj se spletna stran v danem obdobju ni merila.

N/A - Ko ni moč zbrati zadostno velikega vzorca za izbrano ciljno skupino se podatki ne prikažejo. Da je analiza možna mora biti izpolnjen minimalni pogoj (n=80), kar pomeni, da je vsaj 80 spletnih uporabnikov moralo obiskati dotično spletno stran in hkrati na katerikoli spletni strani, ki sodeluje v meritvi MOSS izpolniti spletni vprašalnik MOSS.