



Spletno mesto: Siol.net

Izdajatelj:

Podjetje: TSmmedia, d.o.o.

Naslov: Stegne 19

Kraj: 1000 Ljubljana

Kontaktna oseba: Igor Gajster

E-mail kontaktne osebe: igor.gajster@tsmedia.si

Telefonska številka kontaktne osebe: 01/473 00 10

# CERTIFIKAT

Kratek opis medija:

Siol.net je digitalni medij, ki je dostopen na petih zaslonih: klasičnem spletnem, mobilnem, televizijskem, tabličnem ter na zunanjih digitalnih zaslonih. Bralcem nudi najbolj sveže in aktualne novice iz Slovenije in sveta, intervjuje, kolumne, odlične zgodbe iz sveta športa, avtomobilov in trendov. Medij bralcem ponuja številne funkcionalnosti, ki bralca v trenutku seznanijo z vsemi najpomembnejšimi novicami dneva (Aktualno, Iz minute v minuto, Pregled dneva, Urednikov izbor ...). Oglaševalcem so na voljo najnaprednejši oglašni formati, ki so skladni z mednarodno uveljavljenimi IAB standardi ter so umeščeni v spletno mesto tako, da sočasno zagotavljajo učinke za oglaševalce in niso moteči za uporabnike.

Komentar:

Obdobje merjenja: julij 2020

## Dnevni promet (slovenski obiskovalci)

Obdobje	Prikazi	Doseg	Doseg (%)	Obiski	Povprečno število prikazov na obiskovalca	Povprečno število obiskov na obiskovalca
1.7.2020.	2 277 974	249 276	18,0%	532 463	9,1	2,1
2.7.2020.	2 236 851	244 202	17,6%	543 232	9,2	2,2
3.7.2020.	2 258 002	252 676	18,2%	545 818	8,9	2,2
4.7.2020.	1 711 645	213 967	15,4%	418 873	8,0	2,0
5.7.2020.	1 816 201	235 543	17,0%	473 098	7,7	2,0
6.7.2020.	2 269 932	280 464	20,2%	604 731	8,1	2,2
7.7.2020.	2 098 717	256 606	18,5%	564 729	8,2	2,2
8.7.2020.	2 164 811	260 002	18,8%	552 882	8,3	2,1
9.7.2020.	2 048 171	244 730	17,7%	511 805	8,4	2,1
10.7.2020.	2 064 398	245 261	17,7%	511 887	8,4	2,1
11.7.2020.	1 862 994	250 966	18,1%	493 495	7,4	2,0
12.7.2020.	1 862 720	258 611	18,7%	500 516	7,2	1,9
13.7.2020.	2 334 243	289 067	20,9%	613 454	8,1	2,1
14.7.2020.	2 258 578	264 839	19,1%	560 186	8,5	2,1
15.7.2020.	2 240 093	270 008	19,5%	551 206	8,3	2,0
16.7.2020.	2 279 662	262 448	18,9%	550 630	8,7	2,1
17.7.2020.	2 237 442	250 966	18,1%	521 513	8,9	2,1
18.7.2020.	1 830 872	236 274	17,0%	460 862	7,7	2,0
19.7.2020.	1 970 743	284 525	20,5%	542 286	6,9	1,9
20.7.2020.	2 127 364	291 284	21,0%	578 719	7,3	2,0
21.7.2020.	2 110 173	239 274	17,3%	503 651	8,8	2,1
22.7.2020.	2 206 186	252 254	18,2%	532 013	8,7	2,1
23.7.2020.	2 187 665	257 336	18,6%	534 806	8,5	2,1
24.7.2020.	2 055 681	245 614	17,7%	501 306	8,4	2,0
25.7.2020.	1 600 614	194 288	14,0%	375 368	8,2	1,9
26.7.2020.	1 587 851	191 539	13,8%	374 502	8,3	2,0
27.7.2020.	1 913 014	206 979	14,9%	432 070	9,2	2,1
28.7.2020.	2 116 032	241 834	17,5%	499 315	8,7	2,1
29.7.2020.	2 124 714	256 887	18,5%	523 864	8,3	2,0
30.7.2020.	2 034 232	262 849	19,0%	524 082	7,7	2,0
31.7.2020.	2 010 764	266 313	19,2%	522 918	7,6	2,0

## Tedenski promet (slovenski obiskovalci)

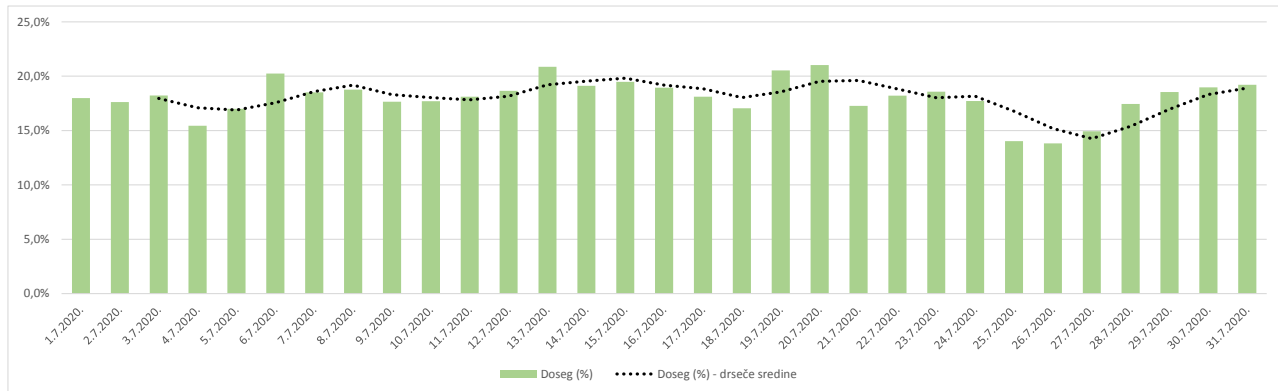
Obdobje	Prikazi	Doseg	Doseg (%)	Obiski	Povprečno število prikazov na obiskovalca	Povprečno število obiskov na obiskovalca
1.7.2020. - 5.7.2020.	10 300 921	456 297	32,9%	2 512 890	22,6	5,5
6.7.2020. - 12.7.2020.	14 371 547	515 101	37,2%	3 739 738	27,9	7,3
13.7.2020. - 19.7.2020.	15 151 880	527 464	38,1%	3 800 115	28,7	7,2
20.7.2020. - 26.7.2020.	13 875 585	505 219	36,5%	3 401 219	27,5	6,7
27.7.2020. - 31.7.2020.	10 198 726	471 862	34,1%	2 502 072	21,6	5,3

## Mesečni promet (slovenski obiskovalci)

Obdobje	Prikazi	Doseg	Doseg (%)	Obiski	Povprečno število prikazov na obiskovalca	Povprečno število obiskov na obiskovalca
1.7.2020. - 31.7.2020.	63 899 198	744 644	53,7%	15 956 467	85,8	21,4

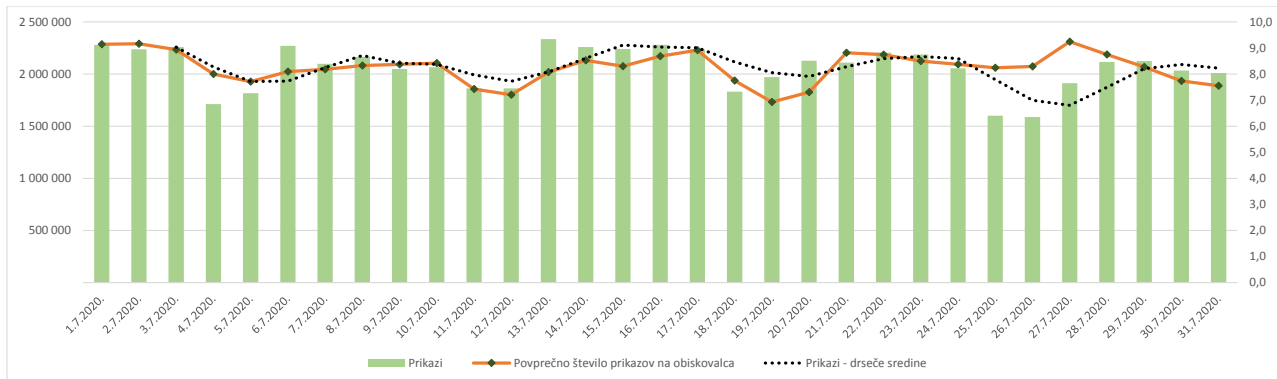
## Demografski profil slovenskih obiskovalcev

Spremenljivka		Spletni uporabniki (%)	Indeks podobnosti	Prikazi (%)
Izobrazba	osnovna šola ali manj	13,3%	91	13,3%
	triletna šola	13,1%	98	8,6%
	štiriletna srednja šola	39,7%	99	39,3%
	višja, visoka šola, univerza ali več	33,0%	107	37,9%
	ne želim odgovoriti	0,9%	92	0,8%
Povprečni mesečni neto dohodek	nimam dohodka	9,1%	90	11,0%
	Manj kot 400 EUR	8,2%	84	3,4%
	od 400 do 800 EUR	22,1%	96	16,5%
	od 800 do 1200 EUR	27,9%	106	28,4%
	od 1200 do 1500 EUR	10,1%	108	11,1%
	od 1500 do 1800 EUR	5,9%	107	6,2%
	nad 1800 EUR	7,6%	109	11,3%
	ne želim odgovoriti	9,2%	102	12,0%
Regija	Pomurska	5,8%	103	5,0%
	Podravska	14,3%	91	13,9%
	Koroška	2,7%	81	1,8%
	Savinjska	12,5%	97	11,5%
	Zasavska	2,0%	82	3,0%
	Spodnje-posavska	3,7%	108	2,8%
	JV Slovenija	6,9%	107	6,4%
	Osrednjeslovenska	28,3%	104	33,6%
	Gorenjska	10,6%	106	10,1%
	Notranjsko-kraška	2,3%	108	1,4%
	Goriška	5,8%	105	5,7%
	Obalno-kraška	5,1%	99	4,8%
	Spol	moški	53,3%	106
ženski		46,7%	94	35,0%
Starost	od 10 do 17 let	2,5%	81	1,5%
	od 18 do 24 let	9,3%	91	4,2%
	od 25 do 29 let	7,1%	90	5,8%
	od 30 do 39 let	18,9%	93	14,4%
	od 40 do 49 let	25,5%	107	25,7%
	od 50 do 59 let	20,7%	107	29,3%
	od 60 do 75 let	15,4%	104	17,8%
Zaposlitveni status	zaposlen v javnem sektorju	16,0%	105	13,8%
	zaposlen v podjetju	40,2%	101	40,2%
	samozaposlen	9,9%	107	13,1%
	brezposeln	6,1%	96	8,6%
	upokojenec	13,4%	105	15,1%
	dijak	5,5%	88	3,2%
	študent	7,8%	85	5,0%
	ne želim odgovoriti	1,2%	93	1,1%



### Opomba:

**Drseče sredine** Drseča povprečja treh zaporednih dni, nam omogočajo analizo trenda. Izračunamo ga tako, da seštejemo vrednosti treh zaporednih dni in jih delimo s tri, vsaka drseča sredina je na desni strani intervalne dolžine tri.

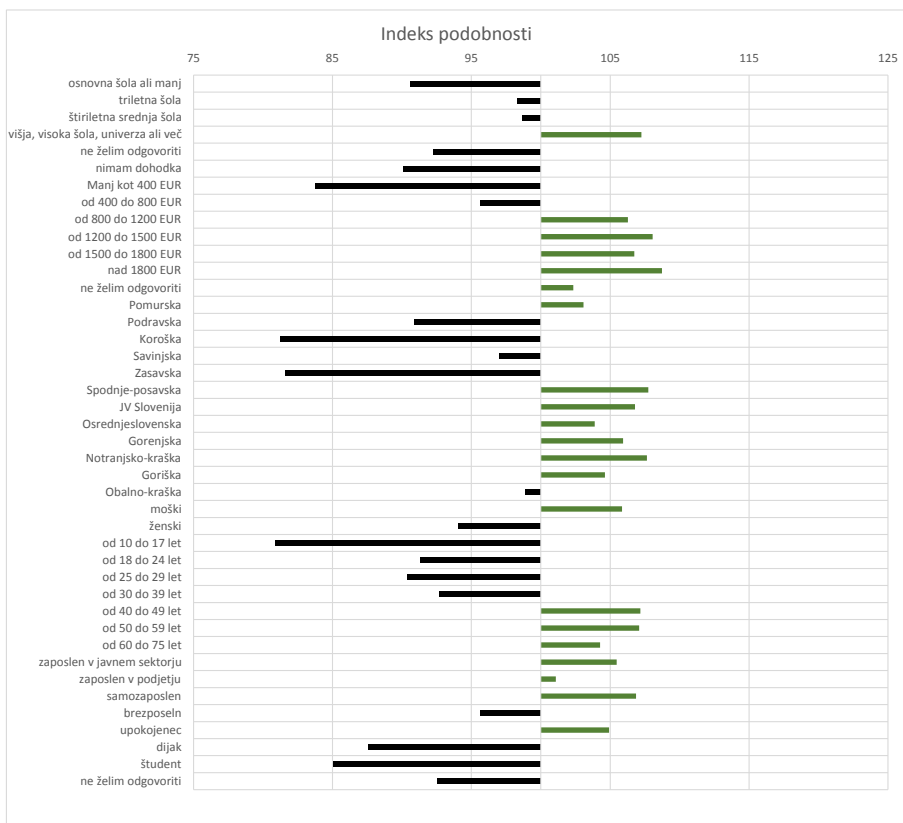


**Opomba:**

**Leva stran grafa** Prikazuje prikaze, ki so jih opravili slovenski obiskovalci

**Desna stran grafa** Prikazuje povprečno število prikazov na slovenskega obiskovalca

**Drseče sredine** Drseča povprečja treh zaporednih dni, nam omogočajo analizo trenda. Izračunamo ga tako, da seštejemo vrednosti treh zaporednih dni in jih delimo s tri, vsaka drseča sredina je na desni strani intervala dolžine tri.



**Opomba:**

**Affinity indeks**

Affinity indeks predstavlja razmerje med strukturo obiskovalcev v dani ciljni skupini na izbrani spletni strani in strukturo obiskovalcev v dani ciljni skupini na slovenskem spletnem trgu.

Graf prikazuje odstopanje demografske strukture obiskovalcev izbrane spletne strani, glede na celotno spletno populacijo v Sloveniji.

**Legenda in opombe:****Opis merjenja MOSS:**

MOSS certifikat se nanaša na obdobje od 1.7. do 31.7.2020. V tem času je potekalo merjenje MOSS, ki je obsegalo tehnično meritev, telefonsko anketo in spletno pop-up anketo.

**Predstavitev medija:**

Spletno mesto, podatki o izdajatelju in kratek opis medija so informacije, ki so jih posredovali pristopniki.

**Doseg strani:**

Valuta je izmerjeni slovenski doseg spletne strani v obdobju od 1.7. do 31.7.2020. Doseg pove, koliko različnih oseb iz slovenskih IP števil je v obdobju meritve obiskalo izbrano spletno stran. Doseg je izračunan s tehnično meritvijo in korigiran s podatkom o velikosti slovenske spletne populacije pridobljene s telefonsko anketo.

**Doseg (%):**

V odstotku izražena razmerje med številom obiskovalcev (obiskovalcev iz različnih Slovenskih IP naslovov), ki so v izbranem obdobju vsaj enkrat obiskali posamezno spletno stran, ter skupnim številom Slovenskih spletnih uporabnikov v izbranem časovnem obdobju. Število spletnih uporabnikov v Sloveniji se pridobiva s telefonsko anketo.

**Prikaz:**

Prikaz je dogodek med katerim si obiskovalec ogleduje spletno stran.

**Obisk:**

Obisk je niz neprekinjenih prikazov, ki med dvema prikazoma ni bil prekinjen za več kot 30 minut ali zaprt z brskalnikom.

**Povprečno število prikazov na obiskovalca:**

Povprečno število prikazov na izbrani spletni strani, ki jih ustvari obiskovalec te strani v danem časovnem obdobju.

**Povprečno število obiskov na obiskovalca:**

Povprečno število obiskov na izbrani spletni strani, ki jih obiskovalec te strani ustvari v danem časovnem obdobju.

**Spletni uporabniki (%):**

V odstotkih izraženo razmerje med obiskovalci izbrane ciljne skupine, ki so obiskali dotično spletno stran in skupnim številom obiskovalcev izbrane spletne strani v danem časovnem obdobju.

**Indeks podobnosti:**

Razmerje med strukturo obiskovalcev v dani ciljni skupini na izbrani spletni strani in strukturo obiskovalcev v dani ciljni skupini na slovenskem spletnem trgu.

**Prikazi (%)**

V odstotkih izraženo razmerje med prikazi, ki jih je ustvarila izbrana ciljna skupina na dotični spletni strani in številom prikazov, ki so jih ustvarili vsi obiskovalci izbrane spletne strani v danem časovnem obdobju.

**V primeru, ko ni podatkov:**

- Podatek ni na voljo, saj se spletna stran v danem obdobju ni merila.

N/A - Ko ni moč zbrati zadostno velikega vzorca za izbrano ciljno skupino se podatki ne prikažejo. Da je analiza možna mora biti izpolnjen minimalni pogoj (n=80), kar pomeni, da je vsaj 80 spletnih uporabnikov moralo obiskati dotično spletno stran in hkrati na katerikoli spletni strani, ki sodeluje v meritvi MOSS izpolniti spletni vprašalnik MOSS.