



Spletno mesto: Siol.net

Izdajatelj:

Podjetje: TSmmedia, d.o.o.

Naslov: Stegne 19

Kraj: 1000 Ljubljana

Kontaktna oseba: Igor Gajster

E-mail kontaktne osebe: igor.gajster@tsmedia.si

Telefonska številka kontaktne osebe: 01/473 00 10

CERTIFIKAT

Kratek opis medija:

Siol.net je digitalni medij, ki je dostopen na petih zaslonih: klasičnem spletnem, mobilnem, televizijskem, tabličnem ter na zunanjih digitalnih zaslonih. Bralcem nudi najbolj sveže in aktualne novice iz Slovenije in sveta, intervjuje, kolumne, odlične zgodbe iz sveta športa, avtomobilov in trendov. Medij bralcem ponuja številne funkcionalnosti, ki bralca v trenutku seznanijo z vsemi najpomembnejšimi novicami dneva (Aktualno, Iz minute v minuto, Pregled dneva, Urednikov izbor ...). Oglaševalcem so na voljo najnaprednejši oglašni formati, ki so skladni z mednarodno uveljavljenimi IAB standardi ter so umeščeni v spletno mesto tako, da sočasno zagotavljajo učinke za oglaševalce in niso moteči za uporabnike.

Komentar:

Obdobje merjenja: junij 2020

Dnevni promet (slovenski obiskovalci)

Obdobje	Prikazi	Doseg	Doseg (%)	Obiski	Povprečno število prikazov na obiskovalca	Povprečno število obiskov na obiskovalca
1.6.2020.	1 973 615	252 613	18,2%	507 031	7,8	2,0
2.6.2020.	2 052 423	250 209	18,1%	497 591	8,2	2,0
3.6.2020.	2 081 216	239 065	17,3%	475 806	8,7	2,0
4.6.2020.	2 266 275	261 779	18,9%	531 351	8,7	2,0
5.6.2020.	2 276 725	271 859	19,6%	552 576	8,4	2,0
6.6.2020.	1 676 499	218 310	15,8%	398 932	7,7	1,8
7.6.2020.	1 879 177	240 267	17,3%	450 131	7,8	1,9
8.6.2020.	2 302 068	262 855	19,0%	520 453	8,8	2,0
9.6.2020.	2 339 960	267 588	19,3%	547 857	8,7	2,0
10.6.2020.	2 255 724	260 708	18,8%	524 658	8,7	2,0
11.6.2020.	2 017 939	228 040	16,5%	454 117	8,8	2,0
12.6.2020.	1 933 816	217 538	15,7%	439 719	8,9	2,0
13.6.2020.	1 456 754	209 315	15,1%	372 808	7,0	1,8
14.6.2020.	1 783 667	244 007	17,6%	453 130	7,3	1,9
15.6.2020.	2 335 990	260 518	18,8%	530 726	9,0	2,0
16.6.2020.	2 248 799	254 680	18,4%	525 919	8,8	2,1
17.6.2020.	2 232 382	252 290	18,2%	524 255	8,8	2,1
18.6.2020.	2 281 360	267 728	19,3%	560 042	8,5	2,1
19.6.2020.	2 048 723	235 399	17,0%	487 525	8,7	2,1
20.6.2020.	1 677 258	212 728	15,4%	395 173	7,9	1,9
21.6.2020.	1 940 944	247 494	17,9%	474 496	7,8	1,9
22.6.2020.	2 217 656	235 030	17,0%	497 615	9,4	2,1
23.6.2020.	2 226 964	246 267	17,8%	514 322	9,0	2,1
24.6.2020.	2 139 312	247 361	17,9%	511 212	8,6	2,1
25.6.2020.	2 123 538	251 057	18,1%	500 754	8,5	2,0
26.6.2020.	1 989 480	223 398	16,1%	457 829	8,9	2,0
27.6.2020.	1 829 946	220 763	15,9%	432 307	8,3	2,0
28.6.2020.	2 045 574	264 925	19,1%	527 368	7,7	2,0
29.6.2020.	2 676 523	328 762	23,7%	707 912	8,1	2,2
30.6.2020.	2 591 221	279 464	20,2%	606 103	9,3	2,2

Tedenski promet (slovenski obiskovalci)

Obdobje	Prikazi	Doseg	Doseg (%)	Obiski	Povprečno število prikazov na obiskovalca	Povprečno število obiskov na obiskovalca
1.6.2020. - 7.6.2020.	14 206 115	495 692	35,8%	3 412 903	28,7	6,9
8.6.2020. - 14.6.2020.	14 090 059	495 737	35,8%	3 311 644	28,4	6,7
15.6.2020. - 21.6.2020.	14 765 574	502 138	36,2%	3 497 902	29,4	7,0
22.6.2020. - 28.6.2020.	14 573 357	496 416	35,8%	3 440 831	29,4	6,9
29.6.2020. - 30.6.2020.	5 267 759	420 874	30,4%	1 314 046	12,5	3,1

Mesečni promet (slovenski obiskovalci)

Obdobje	Prikazi	Doseg	Doseg (%)	Obiski	Povprečno število prikazov na obiskovalca	Povprečno število obiskov na obiskovalca
1.6.2020. - 30.6.2020.	62 903 619	734 831	53,0%	14 977 414	85,6	20,4

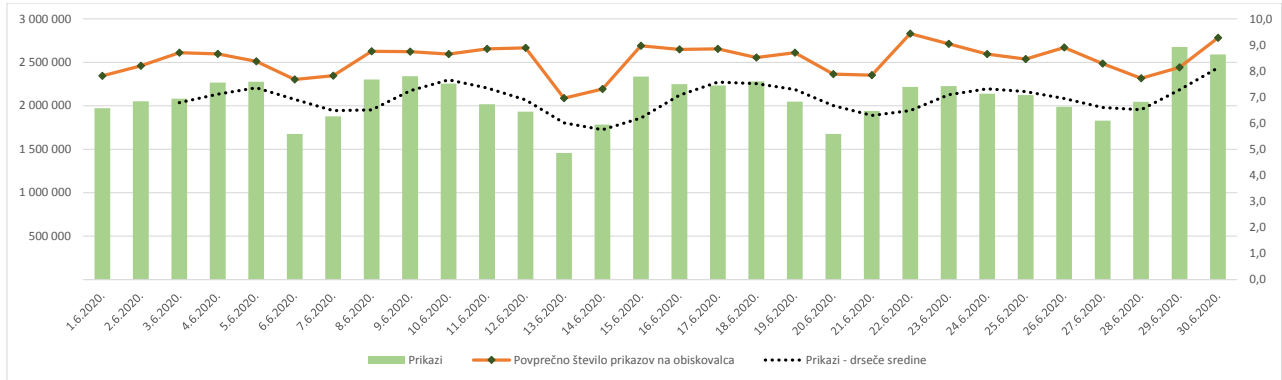
Demografski profil slovenskih obiskovalcev

Spremenljivka		Spletni uporabniki (%)	Indeks podobnosti	Prikazi (%)
Izobrazba	osnovna šola ali manj	13,4%	93	14,6%
	triletna šola	12,4%	94	8,1%
	štiriletna srednja šola	40,5%	100	39,0%
	višja, visoka šola, univerza ali več	32,8%	107	37,6%
	ne želim odgovoriti	1,0%	96	0,7%
Povprečni mesečni neto dohodek	nimam dohodka	9,4%	93	11,8%
	Manj kot 400 EUR	7,7%	83	4,2%
	od 400 do 800 EUR	22,7%	96	16,5%
	od 800 do 1200 EUR	27,1%	103	25,9%
	od 1200 do 1500 EUR	10,1%	110	10,7%
	od 1500 do 1800 EUR	6,2%	117	7,7%
	nad 1800 EUR	7,6%	109	11,6%
	ne želim odgovoriti	9,1%	101	11,8%
Regija	Pomurska	5,8%	105	4,5%
	Podravska	14,8%	94	16,8%
	Koroška	3,3%	95	1,7%
	Savinjska	11,9%	93	10,8%
	Zasavska	2,2%	97	2,6%
	Spodnje-posavska	3,1%	96	2,9%
	JV Slovenija	6,4%	98	6,9%
	Osrednjeslovenska	28,9%	106	33,3%
	Gorenjska	10,1%	98	10,0%
	Notranjsko-kraška	2,4%	115	1,9%
Spol	moški	52,4%	104	65,6%
	ženski	47,6%	96	34,4%
Starost	od 10 do 17 let	3,1%	101	1,8%
	od 18 do 24 let	8,6%	85	2,5%
	od 25 do 29 let	7,0%	89	6,1%
	od 30 do 39 let	19,2%	93	15,3%
	od 40 do 49 let	25,0%	105	23,6%
	od 50 do 59 let	20,7%	108	32,0%
Zaposlitveni status	od 60 do 75 let	15,8%	107	17,5%
	zaposlen v javnem sektorju	15,6%	104	11,9%
	zaposlen v podjetju	39,6%	100	40,3%
	samozaposlen	9,9%	108	13,7%
	brezposeln	6,0%	89	10,7%
	upokojenec	13,8%	108	14,6%
	dijak	5,7%	94	2,6%
	študent	8,1%	88	5,2%
	ne želim odgovoriti	1,1%	93	0,9%



Opomba:

Drseče sredine Drseča povprečja treh zaporednih dni, nam omogočajo analizo trenda. Izračunamo ga tako, da seštejemo vrednosti treh zaporednih dni in jih delimo s tri, vsaka drseča sredina je na desni strani intervalne dolžine tri.

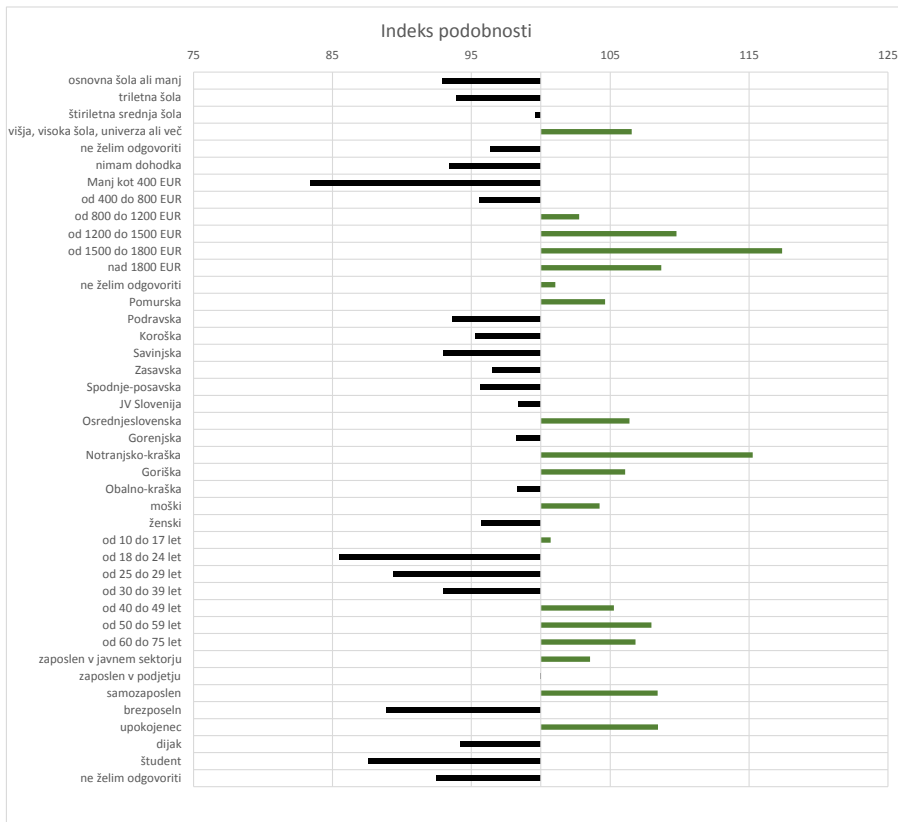


Opomba:

Leva stran grafa Prikazuje prikaze, ki so jih opravili slovenski obiskovalci

Desna stran grafa Prikazuje povprečno število prikazov na slovenskega obiskovalca

Drseče sredine Drseča povprečja treh zaporednih dni, nam omogočajo analizo trenda. Izračunamo ga tako, da seštejemo vrednosti treh zaporednih dni in jih delimo s tri, vsaka drseča sredina je na desni strani intervala dolžine tri.



Opomba:

Affinity indeks

Affinity indeks predstavlja razmerje med strukturo obiskovalcev v dani ciljni skupini na izbrani spletni strani in strukturo obiskovalcev v dani ciljni skupini na slovenskem spletnem trgu. Graf prikazuje odstopanje demografske strukture obiskovalcev izbrane spletne strani, glede na celotno spletno populacijo v SI oveniji.

Legenda in opombe:**Opis merjenja MOSS:**

MOSS certifikat se nanaša na obdobje od 1.6. do 30.6.2020. V tem času je potekalo merjenje MOSS, ki je obsegalo tehnično meritve, telefonsko anketo in spletno pop-up anketo.

Predstavitev medija:

Spletno mesto, podatki o izdajatelju in kratek opis medija so informacije, ki so jih posredovali pristopniki.

Doseg strani:

Valuta je izmerjeni slovenski doseg spletne strani v obdobju od 1.6. do 30.6.2020. Doseg pove, koliko različnih oseb iz slovenskih IP števil je v obdobju meritve obiskalo izbrano spletno stran. Doseg je izračunan s tehnično meritvijo in korigiran s podatkom o velikosti slovenske spletne populacije pridobljene s telefonsko anketo.

Doseg (%):

V odstotku izražena razmerje med številom obiskovalcev (obiskovalcev iz različnih Slovenskih IP naslovov), ki so v izbranem obdobju vsaj enkrat obiskali posamezno spletno stran, ter skupnim številom Slovenskih spletnih uporabnikov v izbranem časovnem obdobju. Število spletnih uporabnikov v Sloveniji se pridobiva s telefonsko anketo.

Prikaz:

Prikaz je dogodek med katerim si obiskovalec ogleduje spletno stran.

Obisk:

Obisk je niz neprekinjenih prikazov, ki med dvema prikazoma ni bil prekinjen za več kot 30 minut ali zaprt z brskalnikom.

Povprečno število prikazov na obiskovalca:

Povprečno število prikazov na izbrani spletni strani, ki jih ustvari obiskovalec te strani v danem časovnem obdobju.

Povprečno število obiskov na obiskovalca:

Povprečno število obiskov na izbrani spletni strani, ki jih obiskovalec te strani ustvari v danem časovnem obdobju.

Spletni uporabniki (%):

V odstotkih izraženo razmerje med obiskovalci izbrane ciljne skupine, ki so obiskali dotično spletno stran in skupnim številom obiskovalcev izbrane spletne strani v danem časovnem obdobju.

Indeks podobnosti:

Razmerje med strukturo obiskovalcev v dani ciljni skupini na izbrani spletni strani in strukturo obiskovalcev v dani ciljni skupini na slovenskem spletnem trgu.

Prikazi (%)

V odstotkih izraženo razmerje med prikazi, ki jih je ustvarila izbrana ciljna skupina na dotični spletni strani in številom prikazov, ki so jih ustvarili vsi obiskovalci izbrane spletne strani v danem časovnem obdobju.

V primeru, ko ni podatkov:

- Podatek ni na voljo, saj se spletna stran v danem obdobju ni merila.

N/A - Ko ni moč zbrati zadostno velikega vzorca za izbrano ciljno skupino se podatki ne prikažejo. Da je analiza možna mora biti izpolnjen minimalni pogoj (n=80), kar pomeni, da je vsaj 80 spletnih uporabnikov moralo obiskati dotično spletno stran in hkrati na katerikoli spletni strani, ki sodeluje v meritvi MOSS izpolniti spletni vprašalnik MOSS.