



Spletno mesto: Bizi.si

Izdajatelj:

Podjetje: TSmedia, d.o.o.

Naslov: Stegne 19

Kraj: 1000 Ljubljana

Kontaktna oseba: Igor Gajster

E-mail kontaktne osebe: igor.gajster@tsmedia.si

Telefonska številka kontaktne osebe: 01/ 473 00 10

CERTIFIKAT

Kratek opis medija:

Poslovni asistent bizi.si vam nudi najnovejše finančne in poslovne podatke za 180 tisoč slovenskih pravnih oseb. S svojimi naprednimi funkcijami vam omogoča iskanje kontaktnih podatkov pravnih oseb, pregled njihovih poslovnih podatkov, letnih poročil in finančnih izkazov, istočasno pa lahko izveste tudi, kolikšna je vrednost njihove delnice in kaj o njih pišejo mediji. Pridobite lahko tudi dnevno sveže informacije o neplačnikih, blokadah TRR-jev, objavah stečajev, narokih, insolventnostnih postopkih, likvidni sposobnosti in bonitetni oceni podjetij.

Komentar:

Obdobje merjenja: maj 2020

Dnevni promet (slovenski obiskovalci)

Obdobje	Prikazi	Doseg	Doseg (%)	Obiski	Povprečno število prikazov na obiskovalca	Povprečno število obiskov na obiskovalca
1.5.2020.	32 727	15 002	1,1%	17 480	2,2	1,2
2.5.2020.	34 727	17 562	1,3%	19 363	2,0	1,1
3.5.2020.	38 199	18 853	1,4%	20 004	2,0	1,1
4.5.2020.	79 136	36 922	2,7%	39 855	2,1	1,1
5.5.2020.	80 030	36 472	2,6%	39 522	2,2	1,1
6.5.2020.	76 432	34 681	2,5%	37 519	2,2	1,1
7.5.2020.	75 860	33 775	2,4%	36 404	2,2	1,1
8.5.2020.	64 111	27 622	2,0%	29 837	2,3	1,1
9.5.2020.	30 479	12 562	0,9%	14 920	2,4	1,2
10.5.2020.	32 713	15 783	1,1%	17 001	2,1	1,1
11.5.2020.	84 470	38 990	2,8%	41 952	2,2	1,1
12.5.2020.	89 741	41 406	3,0%	44 352	2,2	1,1
13.5.2020.	80 597	36 536	2,6%	39 318	2,2	1,1
14.5.2020.	77 998	34 712	2,5%	37 451	2,2	1,1
15.5.2020.	71 233	32 819	2,4%	35 419	2,2	1,1
16.5.2020.	35 311	16 152	1,2%	18 204	2,2	1,1
17.5.2020.	37 181	17 272	1,2%	18 661	2,2	1,1
18.5.2020.	82 474	38 492	2,8%	41 404	2,1	1,1
19.5.2020.	89 239	41 190	3,0%	44 389	2,2	1,1
20.5.2020.	84 409	38 501	2,8%	41 652	2,2	1,1
21.5.2020.	80 487	35 401	2,6%	38 346	2,3	1,1
22.5.2020.	71 756	32 949	2,4%	35 717	2,2	1,1
23.5.2020.	31 807	15 821	1,1%	17 935	2,0	1,1
24.5.2020.	34 572	16 661	1,2%	18 113	2,1	1,1
25.5.2020.	84 235	37 808	2,7%	40 841	2,2	1,1
26.5.2020.	83 964	38 113	2,8%	41 303	2,2	1,1
27.5.2020.	81 033	37 643	2,7%	40 962	2,2	1,1
28.5.2020.	80 581	36 859	2,7%	39 876	2,2	1,1
29.5.2020.	71 231	32 625	2,4%	35 343	2,2	1,1
30.5.2020.	32 923	16 697	1,2%	18 464	2,0	1,1
31.5.2020.	41 724	21 525	1,6%	22 227	1,9	1,0

Tedenski promet (slovenski obiskovalci)

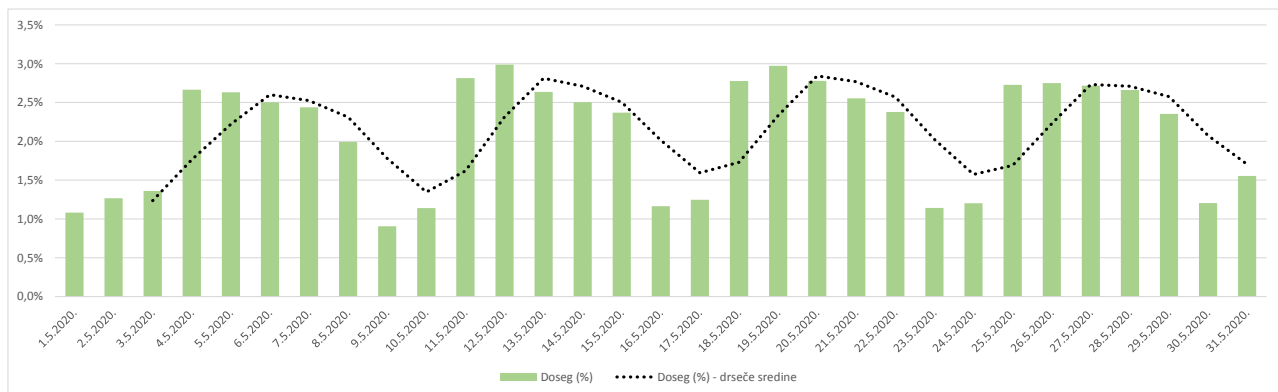
Obdobje	Prikazi	Doseg	Doseg (%)	Obiski	Povprečno število prikazov na obiskovalca	Povprečno število obiskov na obiskovalca
1.5.2020. - 3.5.2020.	105 680	46 305	3,3%	56 817	2,3	1,2
4.5.2020. - 10.5.2020.	438 589	121 672	8,8%	214 824	3,6	1,8
11.5.2020. - 17.5.2020.	476 491	136 192	9,8%	235 080	3,5	1,7
18.5.2020. - 24.5.2020.	474 832	136 002	9,8%	236 814	3,5	1,7
25.5.2020. - 31.5.2020.	475 708	133 249	9,6%	238 075	3,6	1,8

Mesečni promet (slovenski obiskovalci)

Obdobje	Prikazi	Doseg	Doseg (%)	Obiski	Povprečno število prikazov na obiskovalca	Povprečno število obiskov na obiskovalca
1.5.2020. - 31.5.2020.	1 971 187	288 211	20,8%	980 594	6,8	3,4

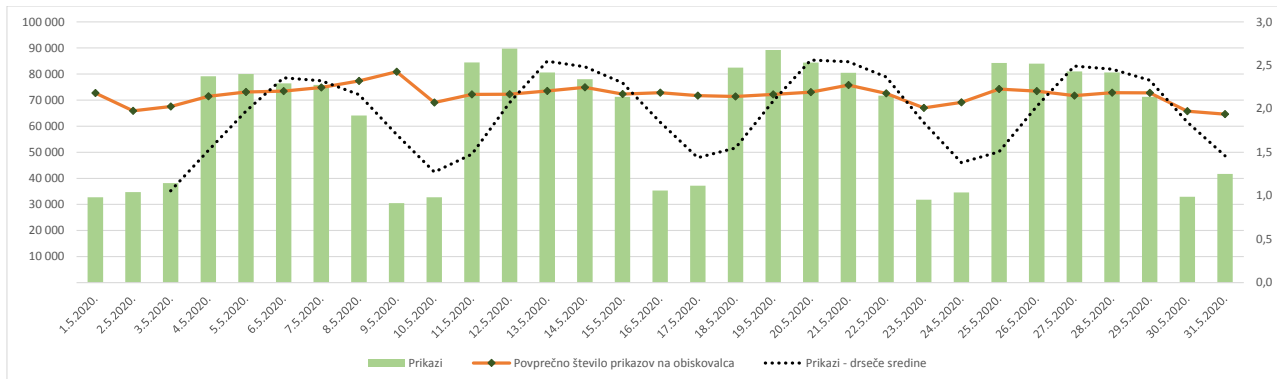
Demografski profil slovenskih obiskovalcev

Spremenljivka		Spletni uporabniki (%)	Indeks podobnosti	Prikazi (%)
Izobrazba	osnovna šola ali manj	10,5%	69	6,7%
	triletna šola	11,4%	86	10,8%
	štiriletna srednja šola	41,8%	104	42,5%
	višja, visoka šola, univerza ali več	35,1%	116	39,3%
	ne želim odgovoriti	1,1%	111	0,7%
Povprečni mesečni neto dohodek	nimam dohodka	7,1%	67	4,6%
	Manj kot 400 EUR	8,4%	85	6,0%
	od 400 do 800 EUR	20,1%	86	18,0%
	od 800 do 1200 EUR	29,1%	112	35,5%
	od 1200 do 1500 EUR	11,6%	126	11,6%
	od 1500 do 1800 EUR	6,2%	119	6,4%
	nad 1800 EUR	8,2%	120	8,1%
	ne želim odgovoriti	9,3%	104	9,8%
	Regija	Pomurska	5,5%	98
Podravska		15,2%	97	12,8%
Koroška		2,9%	82	3,7%
Savinjska		12,3%	95	13,3%
Zasavska		3,1%	129	2,5%
Spodnje-posavska		3,4%	103	2,6%
JV Slovenija		5,7%	83	7,5%
Osrednjeslovenska		28,0%	103	30,6%
Gorenjska		9,7%	99	9,3%
Notranjsko-kraška		2,1%	98	2,6%
Goriška		5,8%	103	4,7%
Obalno-kraška		6,3%	126	5,5%
Spol		moški	49,1%	98
	ženski	50,9%	102	51,4%
Starost	od 10 do 17 let	1,1%	33	0,6%
	od 18 do 24 let	8,5%	78	5,4%
	od 25 do 29 let	8,9%	117	7,3%
	od 30 do 39 let	20,6%	101	27,6%
	od 40 do 49 let	24,9%	107	26,1%
	od 50 do 59 let	21,2%	111	22,6%
	od 60 do 75 let	14,2%	96	9,8%
Zaposlitveni status	zaposlen v javnem sektorju	13,4%	91	10,9%
	zaposlen v podjetju	43,6%	111	52,0%
	samozaposlen	13,2%	148	16,9%
	brezposeln	5,6%	84	4,7%
	upokojenec	11,4%	89	7,7%
	dijak	3,1%	45	1,6%
	študent	9,0%	97	5,7%
	ne želim odgovoriti	0,8%	61	0,5%



Opomba:

Drseče sredine Drseča povprečja treh zaporednih dni, nam omogočajo analizo trenda. Izračunamo ga tako, da seštejemo vrednosti treh zaporednih dni in jih delimo s tri, vsaka drseča sredina je na desni strani intervalne dolžine tri.

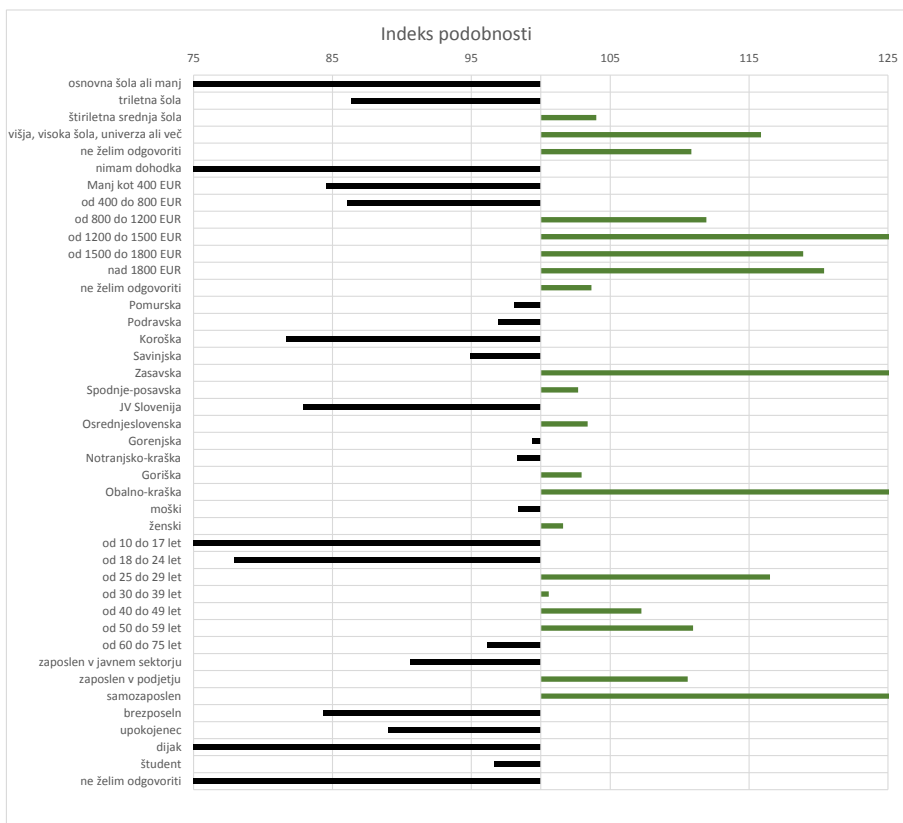


Opomba:

Leva stran grafa Prikazuje prikaze, ki so jih opravili slovenski obiskovalci

Desna stran grafa Prikazuje povprečno število prikazov na slovenskega obiskovalca

Drseče sredine Drseča povprečja treh zaporednih dni, nam omogočajo analizo trenda. Izračunamo ga tako, da seštejemo vrednosti treh zaporednih dni in jih delimo s tri, vsaka drseča sredina je na desni strani intervala dolžine tri.



Opomba:

Affinity indeks

Affinity indeks predstavlja razmerje med strukturo obiskovalcev v dani ciljni skupini na izbrani spletni strani in strukturo obiskovalcev v dani ciljni skupini na slovenskem spletnem trgu. Graf prikazuje odstopanje demografske strukture obiskovalcev izbrane spletne strani, glede na celotno spletno populacijo v SI oveniji.

Legenda in opombe:**Opis merjenja MOSS:**

MOSS certifikat se nanaša na obdobje od 1.5. do 31.5.2020. V tem času je potekalo merjenje MOSS, ki je obsegalo tehnično meritev, telefonsko anketo in spletno pop-up anketo.

Predstavitev medija:

Spletno mesto, podatki o izdajatelju in kratek opis medija so informacije, ki so jih posredovali pristopniki.

Doseg strani:

Valuta je izmerjeni slovenski doseg spletne strani v obdobju od 1.5. do 31.5.2020. Doseg pove, koliko različnih oseb iz slovenskih IP števil je v obdobju meritve obiskalo izbrano spletno stran. Doseg je izračunan s tehnično meritvijo in korigiran s podatkom o velikosti slovenske spletne populacije pridobljene s telefonsko anketo.

Doseg (%):

V odstotku izražena razmerje med številom obiskovalcev (obiskovalcev iz različnih Slovenskih IP naslovov), ki so v izbranem obdobju vsaj enkrat obiskali posamezno spletno stran, ter skupnim številom Slovenskih spletnih uporabnikov v izbranem časovnem obdobju. Število spletnih uporabnikov v Sloveniji se pridobiva s telefonsko anketo.

Prikaz:

Prikaz je dogodek med katerim si obiskovalec ogleduje spletno stran.

Obisk:

Obisk je niz neprekinjenih prikazov, ki med dvema prikazoma ni bil prekinjen za več kot 30 minut ali zaprt z brskalnikom.

Povprečno število prikazov na obiskovalca:

Povprečno število prikazov na izbrani spletni strani, ki jih ustvari obiskovalec te strani v danem časovnem obdobju.

Povprečno število obiskov na obiskovalca:

Povprečno število obiskov na izbrani spletni strani, ki jih obiskovalec te strani ustvari v danem časovnem obdobju.

Spletni uporabniki (%):

V odstotkih izraženo razmerje med obiskovalci izbrane ciljne skupine, ki so obiskali dotično spletno stran in skupnim številom obiskovalcev izbrane spletne strani v danem časovnem obdobju.

Indeks podobnosti:

Razmerje med strukturo obiskovalcev v dani ciljni skupini na izbrani spletni strani in strukturo obiskovalcev v dani ciljni skupini na slovenskem spletnem trgu.

Prikazi (%)

V odstotkih izraženo razmerje med prikazi, ki jih je ustvarila izbrana ciljna skupina na dotični spletni strani in številom prikazov, ki so jih ustvarili vsi obiskovalci izbrane spletne strani v danem časovnem obdobju.

V primeru, ko ni podatkov:

- Podatek ni na voljo, saj se spletna stran v danem obdobju ni merila.

N/A - Ko ni moč zbrati zadostno velikega vzorca za izbrano ciljno skupino se podatki ne prikažejo. Da je analiza možna mora biti izpolnjen minimalni pogoj (n=80), kar pomeni, da je vsaj 80 spletnih uporabnikov moralo obiskati dotično spletno stran in hkrati na katerikoli spletni strani, ki sodeluje v meritvi MOSS izpolniti spletni vprašalnik MOSS.