



Spletno mesto: Siol.net

Izdajatelj:

Podjetje: TSmedia, d.o.o.

Naslov: Stegne 19

Kraj: 1000 Ljubljana

Kontaktna oseba: Igor Gajster

E-mail kontaktne osebe: igor.gajster@tsmedia.si

Telefonska številka kontaktne osebe: 01/473 00 10

# CERTIFIKAT

Kratek opis medija:

Siol.net je digitalni medij, ki je dostopen na petih zaslonih: klasičnem spletnem, mobilnem, televizijskem, tabličnem ter na zunanjih digitalnih zaslonih. Bralcem nudi najbolj sveže in aktualne novice iz Slovenije in sveta, intervjuje, kolumne, odlične zgodbe iz sveta športa, avtomobilov in trendov. Medij bralcem ponuja številne funkcionalnosti, ki bralca v trenutku seznanijo z vsemi najpomembnejšimi novicami dneva (Aktualno, Iz minute v minuto, Pregled dneva, Urednikov izbor ...). Oglaševalcem so na voljo najnaprednejši oglašni formati, ki so skladni z mednarodno uveljavljenimi IAB standardi ter so umeščeni v spletno mesto tako, da sočasno zagotavljajo učinke za oglaševalce in niso moteči za uporabnike.

Komentar:

Obdobje merjenja: februar 2020

## Dnevni promet (slovenski obiskovalci)

Obdobje	Prikazi	Doseg	Doseg (%)	Obiski	Povprečno število prikazov na obiskovalca	Povprečno število obiskov na obiskovalca
1.2.2020.	1 855 254	245 252	18,5%	434 654	7,6	1,8
2.2.2020.	1 948 943	253 646	19,1%	458 585	7,7	1,8
3.2.2020.	2 244 503	273 772	20,6%	518 259	8,2	1,9
4.2.2020.	2 264 776	286 816	21,6%	551 638	7,9	1,9
5.2.2020.	2 313 200	278 962	21,0%	534 901	8,3	1,9
6.2.2020.	2 190 631	268 580	20,2%	508 608	8,2	1,9
7.2.2020.	2 095 017	254 813	19,2%	481 388	8,2	1,9
8.2.2020.	1 858 333	243 856	18,3%	429 845	7,6	1,8
9.2.2020.	1 940 422	255 206	19,2%	461 688	7,6	1,8
10.2.2020.	2 413 871	285 216	21,5%	550 987	8,5	1,9
11.2.2020.	2 176 401	255 901	19,3%	477 004	8,5	1,9
12.2.2020.	2 250 315	263 488	19,8%	499 082	8,5	1,9
13.2.2020.	2 291 728	275 374	20,7%	532 653	8,3	1,9
14.2.2020.	2 178 317	272 566	20,5%	509 972	8,0	1,9
15.2.2020.	1 796 695	255 010	19,2%	449 205	7,0	1,8
16.2.2020.	1 850 348	263 459	19,8%	464 389	7,0	1,8
17.2.2020.	2 190 488	267 438	20,1%	510 080	8,2	1,9
18.2.2020.	2 271 107	281 376	21,2%	533 140	8,1	1,9
19.2.2020.	2 175 377	271 127	20,4%	508 566	8,0	1,9
20.2.2020.	2 042 423	256 950	19,3%	489 869	7,9	1,9
21.2.2020.	2 001 863	244 741	18,4%	459 380	8,2	1,9
22.2.2020.	1 833 007	252 626	19,0%	456 349	7,3	1,8
23.2.2020.	2 124 174	299 673	22,5%	541 064	7,1	1,8
24.2.2020.	2 372 803	290 350	21,8%	566 031	8,2	1,9
25.2.2020.	2 601 751	306 333	23,0%	632 772	8,5	2,1
26.2.2020.	2 417 308	284 788	21,4%	561 299	8,5	2,0
27.2.2020.	2 247 680	262 019	19,7%	507 531	8,6	1,9
28.2.2020.	2 334 577	290 272	21,8%	562 309	8,0	1,9
29.2.2020.	1 984 609	270 113	20,3%	488 709	7,3	1,8

## Tedenski promet (slovenski obiskovalci)

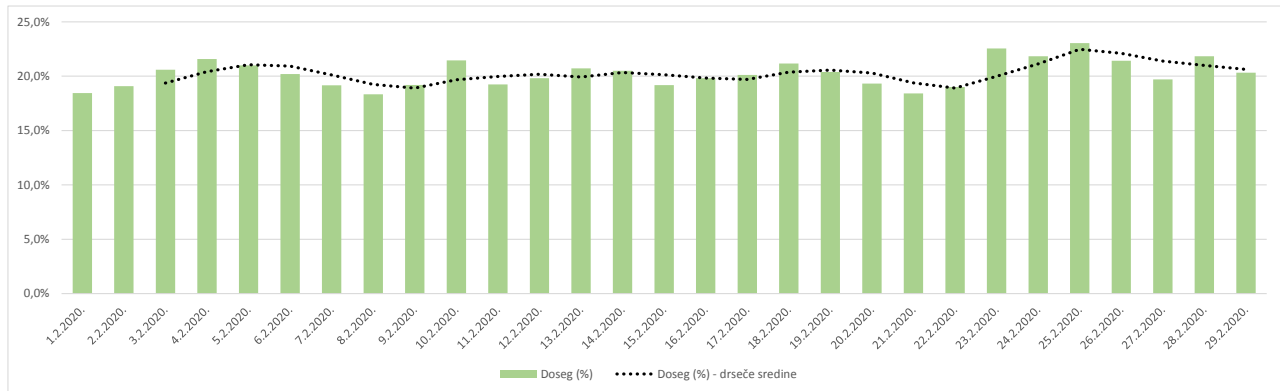
Obdobje	Prikazi	Doseg	Doseg (%)	Obiski	Povprečno število prikazov na obiskovalca	Povprečno število obiskov na obiskovalca
1.2.2020. - 2.2.2020.	3 804 199	352 572	26,5%	893 237	10,8	2,5
3.2.2020. - 9.2.2020.	14 906 715	503 876	37,9%	3 486 297	29,6	6,9
10.2.2020. - 16.2.2020.	14 957 805	495 957	37,3%	3 482 907	30,2	7,0
17.2.2020. - 23.2.2020.	14 637 865	513 890	38,7%	3 497 232	28,5	6,8
24.2.2020. - 29.2.2020.	13 958 645	531 311	40,0%	3 318 295	26,3	6,2

## Mesečni promet (slovenski obiskovalci)

Obdobje	Prikazi	Doseg	Doseg (%)	Obiski	Povprečno število prikazov na obiskovalca	Povprečno število obiskov na obiskovalca
1.2.2020. - 29.2.2020.	62 265 311	696 282	52,4%	14 677 619	89,0	21,0

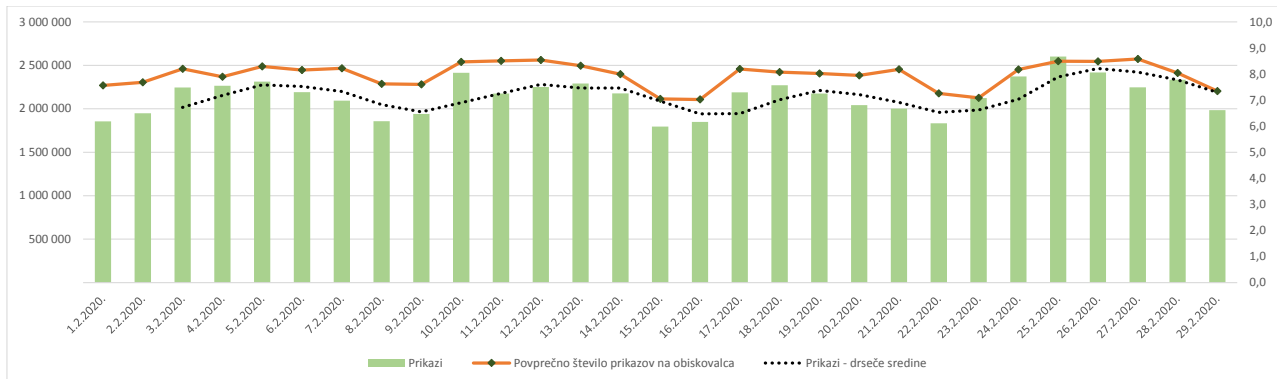
## Demografski profil slovenskih obiskovalcev

Spremenljivka		Spletni uporabniki (%)	Indeks podobnosti	Prikazi (%)
Izobrazba	osnovna šola ali manj	14,5%	99	8,2%
	triletna šola	13,0%	95	8,4%
	štiriletna srednja šola	39,6%	98	42,8%
	višja, visoka šola, univerza ali več	31,8%	106	39,7%
	ne želim odgovoriti	1,0%	93	1,0%
Povprečni mesečni neto dohodek	nimam dohodka	9,9%	98	5,4%
	Manj kot 400 EUR	8,5%	88	4,2%
	od 400 do 800 EUR	22,9%	96	19,4%
	od 800 do 1200 EUR	26,7%	102	25,9%
	od 1200 do 1500 EUR	10,4%	111	13,5%
	od 1500 do 1800 EUR	5,5%	106	7,0%
	nad 1800 EUR	7,3%	111	13,2%
	ne želim odgovoriti	8,8%	98	11,4%
	Regija	Pomurska	5,3%	96
Podravska		14,6%	94	9,8%
Koroška		3,6%	99	1,5%
Savinjska		12,4%	96	13,7%
Zasavska		2,4%	105	2,5%
Spodnje-posavska		3,2%	99	2,7%
JV Slovenija		6,1%	90	4,2%
Osrednjeslovenska		29,3%	107	38,7%
Gorenjska		10,1%	102	10,9%
Notranjsko-kraška		2,3%	106	2,0%
Goriška		5,8%	104	6,1%
Obalno-kraška		4,7%	95	3,8%
Spol		moški	52,6%	105
	ženski	47,4%	95	39,3%
Starost	od 10 do 17 let	3,3%	106	1,3%
	od 18 do 24 let	9,2%	86	3,3%
	od 25 do 29 let	6,7%	83	4,0%
	od 30 do 39 let	20,1%	96	18,6%
	od 40 do 49 let	24,4%	104	26,0%
	od 50 do 59 let	19,9%	107	25,6%
	od 60 do 75 let	15,7%	109	19,3%
Zaposlitveni status	zaposlen v javnem sektorju	15,0%	102	17,4%
	zaposlen v podjetju	39,9%	100	43,4%
	samozaposlen	9,6%	108	11,0%
	brezposeln	6,3%	92	4,9%
	upokojenec	13,5%	109	16,5%
	dijak	6,3%	96	2,4%
	študent	8,1%	85	3,3%
	ne želim odgovoriti	1,3%	101	1,1%



### Opomba:

**Drseče sredine** Drseča povprečja treh zaporednih dni, nam omogočajo analizo trenda. Izračunamo ga tako, da seštejemo vrednosti treh zaporednih dni in jih delimo s tri, vsaka drseča sredina je na desni strani intervalne dolžine tri.

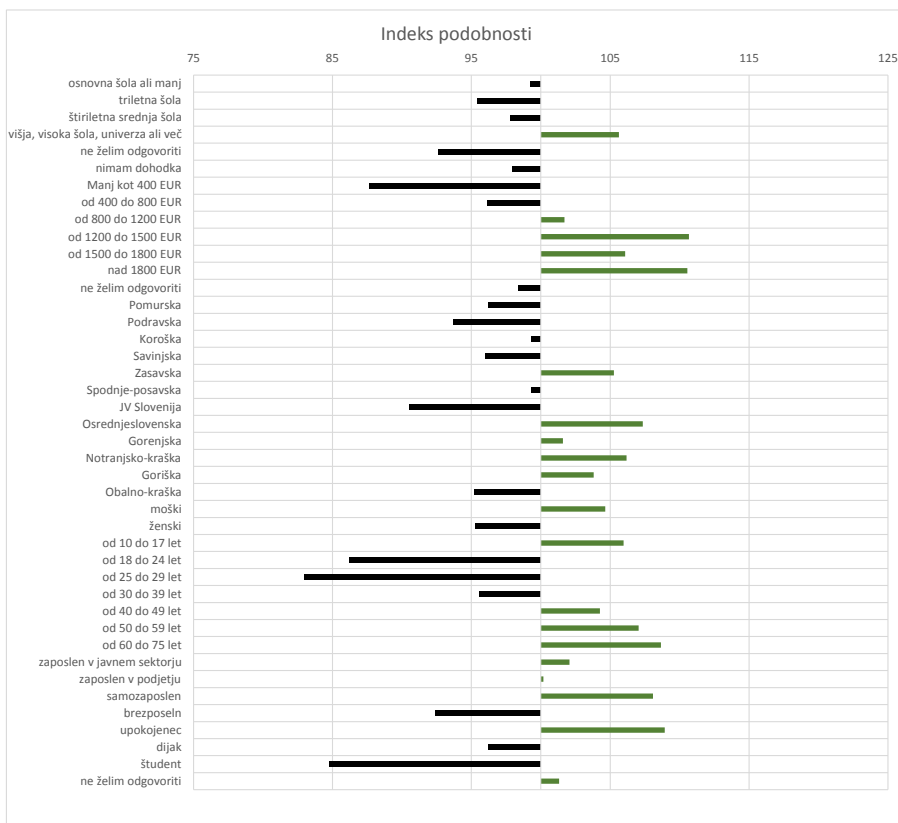


**Opomba:**

**Leva stran grafa** Prikazuje prikaze, ki so jih opravili slovenski obiskovalci

**Desna stran grafa** Prikazuje povprečno število prikazov na slovenskega obiskovalca

**Drseče sredine** Drseča povprečja treh zaporednih dni, nam omogočajo analizo trenda. Izračunamo ga tako, da seštejemo vrednosti treh zaporednih dni in jih delimo s tri, vsaka drseča sredina je na desni strani intervala dolžine tri.



**Opomba:**

**Affinity indeks**

Affinity indeks predstavlja razmerje med strukturo obiskovalcev v dani ciljni skupini na izbrani spletni strani in strukturo obiskovalcev v dani ciljni skupini na slovenskem spletnem trgu. Graf prikazuje odstopanje demografske strukture obiskovalcev izbrane spletne strani, glede na celotno spletno populacijo v SI oveniji.

**Legenda in opombe:****Opis merjenja MOSS:**

MOSS certifikat se nanaša na obdobje od 1.2. do 29.2.2020. V tem času je potekalo merjenje MOSS, ki je obsegalo tehnično meritev, telefonsko anketo in spletno pop-up anketo.

**Predstavitev medija:**

Spletno mesto, podatki o izdajatelju in kratek opis medija so informacije, ki so jih posredovali pristopniki.

**Doseg strani:**

Valuta je izmerjeni slovenski doseg spletne strani v obdobju od 1.2. do 29.2.2020. Doseg pove, koliko različnih oseb iz slovenskih IP števil je v obdobju meritve obiskalo izbrano spletno stran. Doseg je izračunan s tehnično meritvijo in korigiran s podatkom o velikosti slovenske spletne populacije pridobljene s telefonsko anketo.

**Doseg (%):**

V odstotku izražena razmerje med številom obiskovalcev (obiskovalcev iz različnih Slovenskih IP naslovov), ki so v izbranem obdobju vsaj enkrat obiskali posamezno spletno stran, ter skupnim številom Slovenskih spletnih uporabnikov v izbranem časovnem obdobju. Število spletnih uporabnikov v Sloveniji se pridobiva s telefonsko anketo.

**Prikaz:**

Prikaz je dogodek med katerim si obiskovalec ogleduje spletno stran.

**Obisk:**

Obisk je niz neprekinjenih prikazov, ki med dvema prikazoma ni bil prekinjen za več kot 30 minut ali zaprt z brskalnikom.

**Povprečno število prikazov na obiskovalca:**

Povprečno število prikazov na izbrani spletni strani, ki jih ustvari obiskovalec te strani v danem časovnem obdobju.

**Povprečno število obiskov na obiskovalca:**

Povprečno število obiskov na izbrani spletni strani, ki jih obiskovalec te strani ustvari v danem časovnem obdobju.

**Spletni uporabniki (%):**

V odstotkih izraženo razmerje med obiskovalci izbrane ciljne skupine, ki so obiskali dotično spletno stran in skupnim številom obiskovalcev izbrane spletne strani v danem časovnem obdobju.

**Indeks podobnosti:**

Razmerje med strukturo obiskovalcev v dani ciljni skupini na izbrani spletni strani in strukturo obiskovalcev v dani ciljni skupini na slovenskem spletnem trgu.

**Prikazi (%)**

V odstotkih izraženo razmerje med prikazi, ki jih je ustvarila izbrana ciljna skupina na dotični spletni strani in številom prikazov, ki so jih ustvarili vsi obiskovalci izbrane spletne strani v danem časovnem obdobju.

**V primeru, ko ni podatkov:**

- Podatek ni na voljo, saj se spletna stran v danem obdobju ni merila.

N/A - Ko ni moč zbrati zadostno velikega vzorca za izbrano ciljno skupino se podatki ne prikažejo. Da je analiza možna mora biti izpolnjen minimalni pogoj (n=80), kar pomeni, da je vsaj 80 spletnih uporabnikov moralo obiskati dotično spletno stran in hkrati na katerikoli spletni strani, ki sodeluje v meritvi MOSS izpolniti spletni vprašalnik MOSS.