



Spletno mesto: Bizi.si

Izdajatelj:

Podjetje: TSmedia, d.o.o.

Naslov: Stegne 19

Kraj: 1000 Ljubljana

Kontaktna oseba: Igor Gajster

E-mail kontaktne osebe: igor.gajster@tsmedia.si

Telefonska številka kontaktne osebe: 01/ 473 00 10

CERTIFIKAT

Kratek opis medija:

Poslovni asistent bizi.si vam nudi najnovejše finančne in poslovne podatke za 180 tisoč slovenskih pravnih oseb. S svojimi naprednimi funkcijami vam omogoča iskanje kontaktnih podatkov pravnih oseb, pregled njihovih poslovnih podatkov, letnih poročil in finančnih izkazov, istočasno pa lahko izveste tudi, kolikšna je vrednost njihove delnice in kaj o njih pišejo mediji. Pridobite lahko tudi dnevno sveže informacije o neplačnikih, blokadah TRR-jev, objavah stečajev, narokih, insolventnostnih postopkih, likvidni sposobnosti in bonitetni oceni podjetij.

Komentar:

Obdobje merjenja: januar 2020

Dnevni promet (slovenski obiskovalci)

Obdobje	Prikazi	Doseg	Doseg (%)	Obiski	Povprečno število prikazov na obiskovalca	Povprečno število obiskov na obiskovalca
1.1.2020.	20 043	9 873	0,7%	10 579	2,0	1,1
2.1.2020.	26 110	13 538	1,0%	13 812	1,9	1,0
3.1.2020.	45 914	21 140	1,6%	22 998	2,2	1,1
4.1.2020.	27 882	14 116	1,1%	14 709	2,0	1,0
5.1.2020.	30 143	15 578	1,2%	15 580	1,9	1,0
6.1.2020.	83 675	36 861	2,8%	39 530	2,3	1,1
7.1.2020.	87 681	36 494	2,7%	39 043	2,4	1,1
8.1.2020.	85 112	36 753	2,8%	39 460	2,3	1,1
9.1.2020.	84 680	36 279	2,7%	38 868	2,3	1,1
10.1.2020.	76 699	32 883	2,5%	35 248	2,3	1,1
11.1.2020.	30 669	15 212	1,1%	15 944	2,0	1,0
12.1.2020.	32 323	15 159	1,1%	15 656	2,1	1,0
13.1.2020.	91 715	39 208	2,9%	41 582	2,3	1,1
14.1.2020.	86 649	37 576	2,8%	40 376	2,3	1,1
15.1.2020.	87 775	37 469	2,8%	40 101	2,3	1,1
16.1.2020.	83 918	36 330	2,7%	38 740	2,3	1,1
17.1.2020.	72 798	33 338	2,5%	35 823	2,2	1,1
18.1.2020.	32 619	16 779	1,3%	17 531	1,9	1,0
19.1.2020.	33 579	16 585	1,2%	16 931	2,0	1,0
20.1.2020.	89 079	40 531	3,0%	43 405	2,2	1,1
21.1.2020.	99 081	44 951	3,4%	48 577	2,2	1,1
22.1.2020.	91 586	40 630	3,1%	43 411	2,3	1,1
23.1.2020.	86 713	37 686	2,8%	40 473	2,3	1,1
24.1.2020.	75 357	33 434	2,5%	35 803	2,3	1,1
25.1.2020.	32 709	16 967	1,3%	17 912	1,9	1,1
26.1.2020.	34 820	16 964	1,3%	17 504	2,1	1,0
27.1.2020.	94 175	38 984	2,9%	41 857	2,4	1,1
28.1.2020.	90 155	38 392	2,9%	41 295	2,3	1,1
29.1.2020.	87 642	38 448	2,9%	41 052	2,3	1,1
30.1.2020.	86 413	36 550	2,7%	39 289	2,4	1,1
31.1.2020.	76 379	32 616	2,5%	35 047	2,3	1,1

Tedenski promet (slovenski obiskovalci)

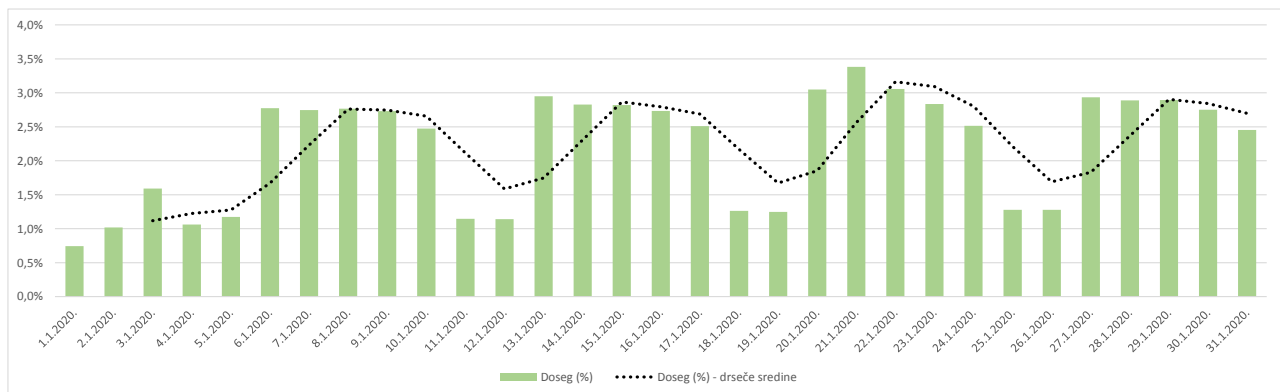
Obdobje	Prikazi	Doseg	Doseg (%)	Obiski	Povprečno število prikazov na obiskovalca	Povprečno število obiskov na obiskovalca
1.1.2020. - 5.1.2020.	150 090	54 096	4,1%	77 542	2,8	1,4
6.1.2020. - 12.1.2020.	480 831	127 509	9,6%	223 275	3,8	1,8
13.1.2020. - 19.1.2020.	489 053	133 024	10,0%	230 427	3,7	1,7
20.1.2020. - 26.1.2020.	509 339	140 015	10,5%	246 527	3,6	1,8
27.1.2020. - 31.1.2020.	434 763	132 685	10,0%	198 535	3,3	1,5

Mesečni promet (slovenski obiskovalci)

Obdobje	Prikazi	Doseg	Doseg (%)	Obiski	Povprečno število prikazov na obiskovalca	Povprečno število obiskov na obiskovalca
1.1.2020. - 31.1.2020.	2 064 052	262 425	19,7%	975 010	7,9	3,7

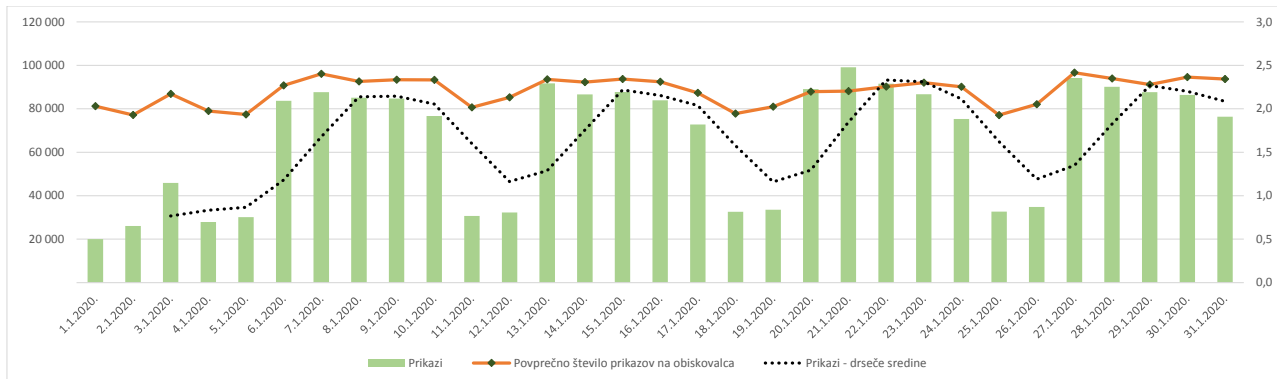
Demografski profil slovenskih obiskovalcev

Spremenljivka		Spletni uporabniki (%)	Indeks podobnosti	Prikazi (%)
Izobrazba	osnovna šola ali manj	13,2%	89	6,3%
	triletna šola	10,0%	74	5,1%
	štiriletna srednja šola	41,5%	103	49,0%
	višja, visoka šola, univerza ali več	34,4%	113	39,0%
	ne želim odgovoriti	1,0%	95	0,6%
Povprečni mesečni neto dohodek	nimam dohodka	9,7%	95	4,6%
	Manj kot 400 EUR	8,3%	85	5,5%
	od 400 do 800 EUR	20,2%	86	15,5%
	od 800 do 1200 EUR	29,3%	111	35,4%
	od 1200 do 1500 EUR	10,8%	116	19,6%
	od 1500 do 1800 EUR	6,0%	115	6,8%
	nad 1800 EUR	7,4%	111	7,5%
	ne želim odgovoriti	8,2%	93	5,1%
Regija	Pomurska	5,6%	102	3,6%
	Podravska	14,7%	93	9,6%
	Koroška	2,3%	66	1,3%
	Savinjska	12,7%	98	11,2%
	Zasavska	2,4%	107	1,9%
	Spodnje-posavska	3,1%	101	2,0%
	JV Slovenija	5,5%	83	5,6%
	Osrednjeslovenska	30,0%	110	47,6%
	Gorenjska	10,2%	102	8,3%
	Notranjsko-kraška	2,6%	123	2,0%
	Goriška	5,7%	102	3,0%
	Obalno-kraška	5,1%	100	3,9%
	Spol	moški	46,7%	93
ženski		53,3%	107	61,2%
Starost	od 10 do 17 let	2,1%	72	0,8%
	od 18 do 24 let	8,7%	81	4,9%
	od 25 do 29 let	8,3%	104	5,3%
	od 30 do 39 let	22,7%	107	45,1%
	od 40 do 49 let	23,8%	101	20,6%
	od 50 do 59 let	21,2%	113	15,8%
	od 60 do 75 let	12,8%	89	7,1%
Zaposlitveni status	zaposlen v javnem sektorju	14,1%	96	9,7%
	zaposlen v podjetju	42,7%	108	54,5%
	samozaposlen	12,3%	137	19,0%
	brezposeln	7,5%	108	4,9%
	upokojenec	9,7%	78	4,8%
	dijak	5,2%	80	1,7%
	študent	7,4%	79	4,8%
	ne želim odgovoriti	1,0%	79	0,6%



Opomba:

Drseče sredine Drseča povprečja treh zaporednih dni, nam omogočajo analizo trenda. Izračunamo ga tako, da seštejemo vrednosti treh zaporednih dni in jih delimo s tri, vsaka drseča sredina je na desni strani intervalne dolžine tri.

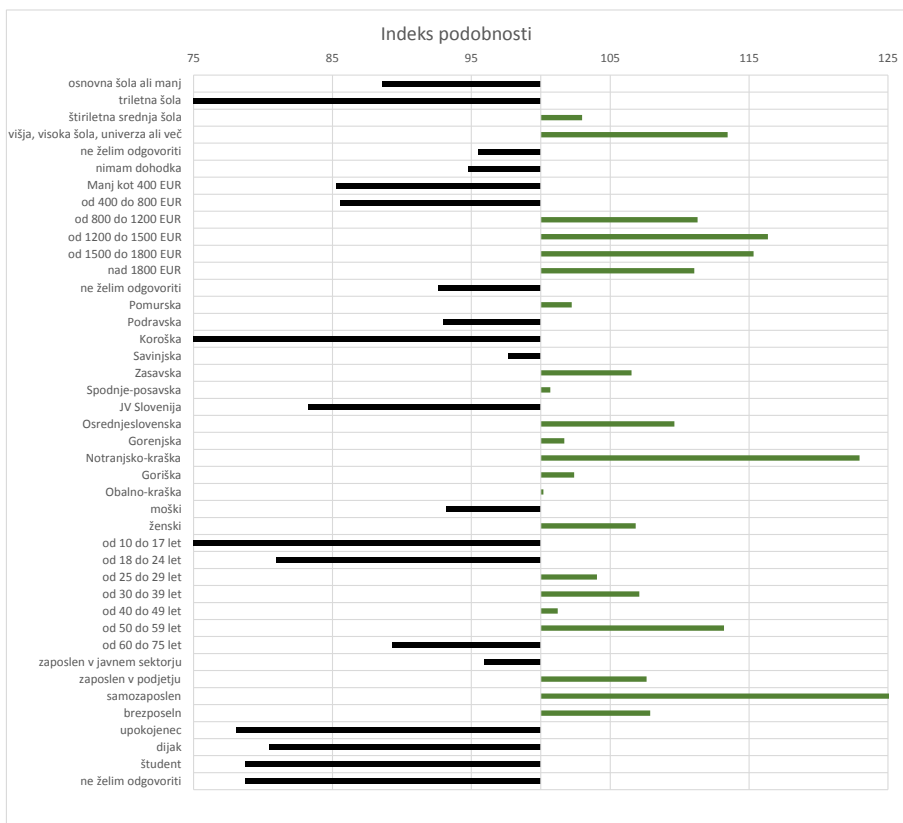


Opomba:

Leva stran grafa Prikazuje prikaze, ki so jih opravili slovenski obiskovalci

Desna stran grafa Prikazuje povprečno število prikazov na slovenskega obiskovalca

Drseče sredine Drseča povprečja treh zaporednih dni, nam omogočajo analizo trenda. Izračunamo ga tako, da seštejemo vrednosti treh zaporednih dni in jih delimo s tri, vsaka drseča sredina je na desni strani intervala dolžine tri.



Opomba:

Affinity indeks

Affinity indeks predstavlja razmerje med strukturo obiskovalcev v dani ciljni skupini na izbrani spletni strani in strukturo obiskovalcev v dani ciljni skupini na slovenskem spletnem trgu. Graf prikazuje odstopanje demografske strukture obiskovalcev izbrane spletne strani, glede na celotno spletno populacijo v SI oveniji.

Legenda in opombe:**Opis merjenja MOSS:**

MOSS certifikat se nanaša na obdobje od 1.1. do 31.1.2020. V tem času je potekalo merjenje MOSS, ki je obsegalo tehnično meritev, telefonsko anketo in spletno pop-up anketo.

Predstavitev medija:

Spletno mesto, podatki o izdajatelju in kratek opis medija so informacije, ki so jih posredovali pristopniki.

Doseg strani:

Valuta je izmerjeni slovenski doseg spletne strani v obdobju od 1.1. do 31.1.2020. Doseg pove, koliko različnih oseb iz slovenskih IP števil je v obdobju meritve obiskalo izbrano spletno stran. Doseg je izračunan s tehnično meritvijo in korigiran s podatkom o velikosti slovenske spletne populacije pridobljene s telefonsko anketo.

Doseg (%):

V odstotku izražena razmerje med številom obiskovalcev (obiskovalcev iz različnih Slovenskih IP naslovov), ki so v izbranem obdobju vsaj enkrat obiskali posamezno spletno stran, ter skupnim številom Slovenskih spletnih uporabnikov v izbranem časovnem obdobju. Število spletnih uporabnikov v Sloveniji se pridobiva s telefonsko anketo.

Prikaz:

Prikaz je dogodek med katerim si obiskovalec ogleduje spletno stran.

Obisk:

Obisk je niz neprekinjenih prikazov, ki med dvema prikazoma ni bil prekinjen za več kot 30 minut ali zaprt z brskalnikom.

Povprečno število prikazov na obiskovalca:

Povprečno število prikazov na izbrani spletni strani, ki jih ustvari obiskovalec te strani v danem časovnem obdobju.

Povprečno število obiskov na obiskovalca:

Povprečno število obiskov na izbrani spletni strani, ki jih obiskovalec te strani ustvari v danem časovnem obdobju.

Spletni uporabniki (%):

V odstotkih izraženo razmerje med obiskovalci izbrane ciljne skupine, ki so obiskali dotično spletno stran in skupnim številom obiskovalcev izbrane spletne strani v danem časovnem obdobju.

Indeks podobnosti:

Razmerje med strukturo obiskovalcev v dani ciljni skupini na izbrani spletni strani in strukturo obiskovalcev v dani ciljni skupini na slovenskem spletnem trgu.

Prikazi (%)

V odstotkih izraženo razmerje med prikazi, ki jih je ustvarila izbrana ciljna skupina na dotični spletni strani in številom prikazov, ki so jih ustvarili vsi obiskovalci izbrane spletne strani v danem časovnem obdobju.

V primeru, ko ni podatkov:

- Podatek ni na voljo, saj se spletna stran v danem obdobju ni merila.

N/A - Ko ni moč zbrati zadostno velikega vzorca za izbrano ciljno skupino se podatki ne prikažejo. Da je analiza možna mora biti izpolnjen minimalni pogoj (n=80), kar pomeni, da je vsaj 80 spletnih uporabnikov moralo obiskati dotično spletno stran in hkrati na katerikoli spletni strani, ki sodeluje v meritvi MOSS izpolniti spletni vprašalnik MOSS.