



Spletno mesto: Bizi.si

Izdajatelj:

Podjetje: TSmedia, d.o.o.

Naslov: Stegne 19

Kraj: 1000 Ljubljana

Kontaktna oseba: Igor Gajster

E-mail kontaktne osebe: igor.gajster@tsmedia.si

Telefonska številka kontaktne osebe: 01/ 473 00 10

CERTIFIKAT

Kratek opis medija:

Poslovni asistent bizi.si vam nudi najnovejše finančne in poslovne podatke za 180 tisoč slovenskih pravnih oseb. S svojimi naprednimi funkcijami vam omogoča iskanje kontaktnih podatkov pravnih oseb, pregled njihovih poslovnih podatkov, letnih poročil in finančnih izkazov, istočasno pa lahko izveste tudi, kolikšna je vrednost njihove delnice in kaj o njih pišejo mediji. Pridobite lahko tudi dnevno sveže informacije o neplačnikih, blokadah TRR-jev, objavah stečajev, narokih, insolventnostnih postopkih, likvidni sposobnosti in bonitetni oceni podjetij.

Komentar:

Obdobje merjenja: december 2019

Dnevni promet (slovenski obiskovalci)

Obdobje	Prikazi	Doseg	Doseg (%)	Obiski	Povprečno število prikazov na obiskovalca	Povprečno število obiskov na obiskovalca
1.12.2019.	34 178	17 048	1,3%	17 143	2,0	1,0
2.12.2019.	93 378	39 341	3,0%	41 901	2,4	1,1
3.12.2019.	88 181	37 234	2,8%	39 882	2,4	1,1
4.12.2019.	85 092	36 691	2,8%	39 420	2,3	1,1
5.12.2019.	82 511	35 572	2,7%	38 128	2,3	1,1
6.12.2019.	69 539	31 832	2,4%	34 023	2,2	1,1
7.12.2019.	28 776	15 844	1,2%	16 327	1,8	1,0
8.12.2019.	32 293	16 817	1,3%	16 860	1,9	1,0
9.12.2019.	92 406	39 848	3,0%	42 632	2,3	1,1
10.12.2019.	89 256	37 908	2,9%	40 667	2,4	1,1
11.12.2019.	84 652	36 746	2,8%	39 424	2,3	1,1
12.12.2019.	79 372	34 279	2,6%	36 617	2,3	1,1
13.12.2019.	70 075	31 114	2,3%	33 349	2,3	1,1
14.12.2019.	26 773	13 707	1,0%	14 786	2,0	1,1
15.12.2019.	30 478	14 991	1,1%	15 572	2,0	1,0
16.12.2019.	85 480	38 151	2,9%	40 783	2,2	1,1
17.12.2019.	82 377	36 501	2,7%	39 143	2,3	1,1
18.12.2019.	80 880	35 540	2,7%	38 183	2,3	1,1
19.12.2019.	81 806	35 037	2,6%	37 690	2,3	1,1
20.12.2019.	68 017	31 244	2,4%	33 640	2,2	1,1
21.12.2019.	30 557	16 164	1,2%	16 812	1,9	1,0
22.12.2019.	31 784	15 141	1,1%	16 599	2,1	1,1
23.12.2019.	68 894	32 178	2,4%	34 426	2,1	1,1
24.12.2019.	45 578	21 181	1,6%	22 803	2,2	1,1
25.12.2019.	23 452	11 927	0,9%	12 325	2,0	1,0
26.12.2019.	26 668	13 562	1,0%	14 817	2,0	1,1
27.12.2019.	46 448	22 288	1,7%	24 221	2,1	1,1
28.12.2019.	27 000	15 133	1,1%	15 181	1,8	1,0
29.12.2019.	27 012	13 578	1,0%	14 888	2,0	1,1
30.12.2019.	53 995	25 244	1,9%	27 123	2,1	1,1
31.12.2019.	33 800	15 906	1,2%	17 183	2,1	1,1

Tedenski promet (slovenski obiskovalci)

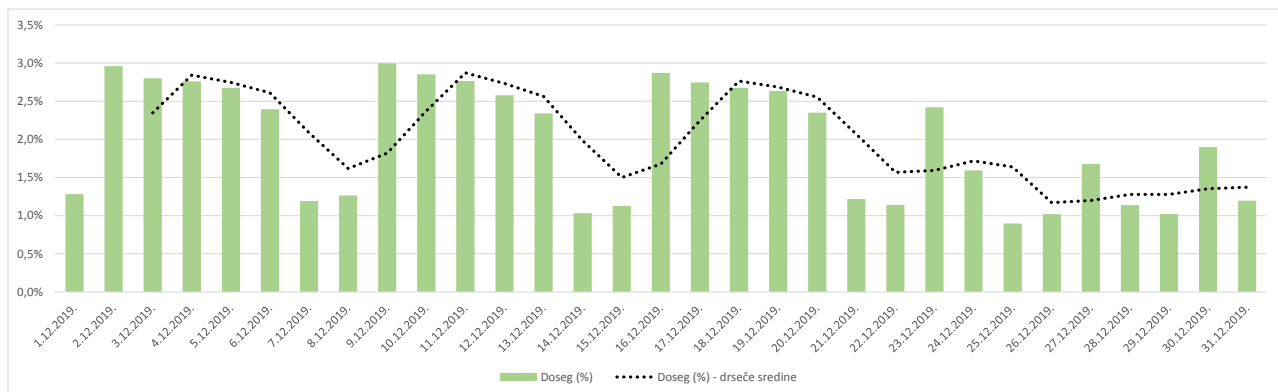
Obdobje	Prikazi	Doseg	Doseg (%)	Obiski	Povprečno število prikazov na obiskovalca	Povprečno število obiskov na obiskovalca
1.12.2019. - 1.12.2019.	34 178	17 048	1,3%	17 143	2,0	1,0
2.12.2019. - 8.12.2019.	479 876	129 848	9,8%	225 395	3,7	1,7
9.12.2019. - 15.12.2019.	473 052	126 017	9,5%	222 464	3,8	1,8
16.12.2019. - 22.12.2019.	460 938	126 792	9,5%	222 002	3,6	1,8
23.12.2019. - 29.12.2019.	265 411	85 226	6,4%	138 164	3,1	1,6
30.12.2019. - 31.12.2019.	87 801	43 925	3,3%	44 294	2,0	1,0

Mesečni promet (slovenski obiskovalci)

Obdobje	Prikazi	Doseg	Doseg (%)	Obiski	Povprečno število prikazov na obiskovalca	Povprečno število obiskov na obiskovalca
1.12.2019. - 31.12.2019.	1 801 612	251 950	19,0%	867 869	7,2	3,4

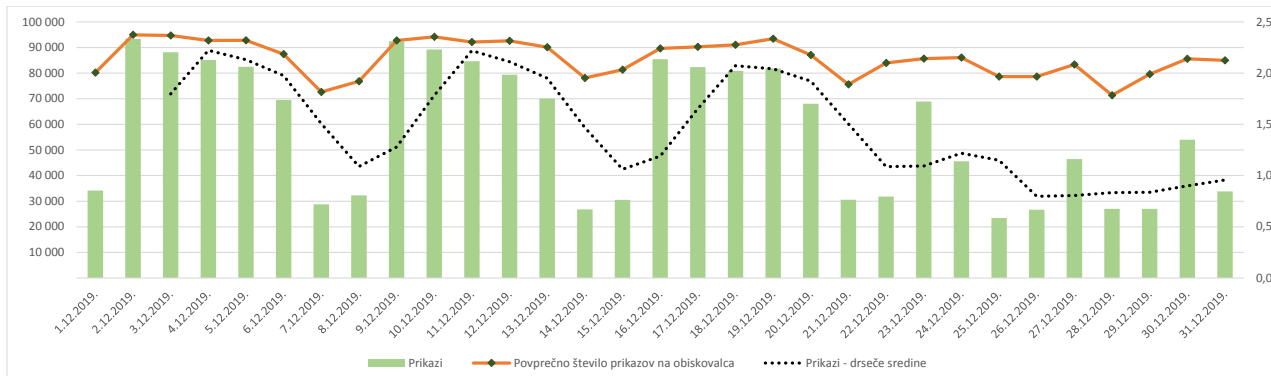
Demografski profil slovenskih obiskovalcev

Spremenljivka		Spletni uporabniki (%)	Indeks podobnosti	Prikazi (%)
Izobrazba	osnovna šola ali manj	9,5%	67	4,0%
	triletna šola	11,2%	81	5,8%
	štiriletna srednja šola	43,5%	106	57,7%
	višja, visoka šola, univerza ali več	34,8%	117	31,9%
	ne želim odgovoriti	0,9%	89	0,6%
Povprečni mesečni neto dohodek	nimam dohodka	7,1%	67	4,0%
	Manj kot 400 EUR	7,2%	71	5,9%
	od 400 do 800 EUR	21,8%	91	14,3%
	od 800 do 1200 EUR	31,1%	121	39,1%
	od 1200 do 1500 EUR	10,7%	118	20,5%
	od 1500 do 1800 EUR	5,6%	106	3,9%
	nad 1800 EUR	7,0%	109	5,9%
	ne želim odgovoriti	9,5%	108	6,3%
	Regija	Pomurska	4,5%	77
Podravska		13,8%	88	8,4%
Koroška		2,4%	70	2,2%
Savinjska		12,7%	101	8,6%
Zasavska		2,6%	117	1,6%
Spodnje-posavska		4,4%	137	3,0%
JV Slovenija		5,4%	80	3,9%
Osrednjeslovenska		29,8%	107	48,5%
Gorenjska		11,2%	111	9,7%
Notranjsko-kraška		2,1%	99	1,7%
Goriška		5,9%	104	6,1%
Obalno-kraška		5,3%	109	3,6%
Spol		moški	47,1%	96
	ženski	52,9%	104	60,8%
Starost	od 10 do 17 let	1,2%	48	0,7%
	od 18 do 24 let	7,7%	68	5,3%
	od 25 do 29 let	8,7%	108	5,6%
	od 30 do 39 let	23,4%	107	46,1%
	od 40 do 49 let	25,9%	109	21,4%
	od 50 do 59 let	20,3%	110	15,0%
	od 60 do 75 let	12,2%	90	5,7%
Zaposlitveni status	zaposlen v javnem sektorju	14,0%	96	8,3%
	zaposlen v podjetju	44,0%	110	53,1%
	samozaposlen	14,1%	156	23,0%
	brezposeln	6,5%	91	3,0%
	upokojenec	9,0%	77	4,0%
	dijak	3,4%	54	1,7%
	študent	7,9%	80	6,3%
	ne želim odgovoriti	1,0%	84	0,5%



Opomba:

Drseče sredine Drseča povprečja treh zaporednih dni, nam omogočajo analizo trenda. Izračunamo ga tako, da seštejemo vrednosti treh zaporednih dni in jih delimo s tri, vsaka drseča sredina je na desni strani intervalne dolžine tri.

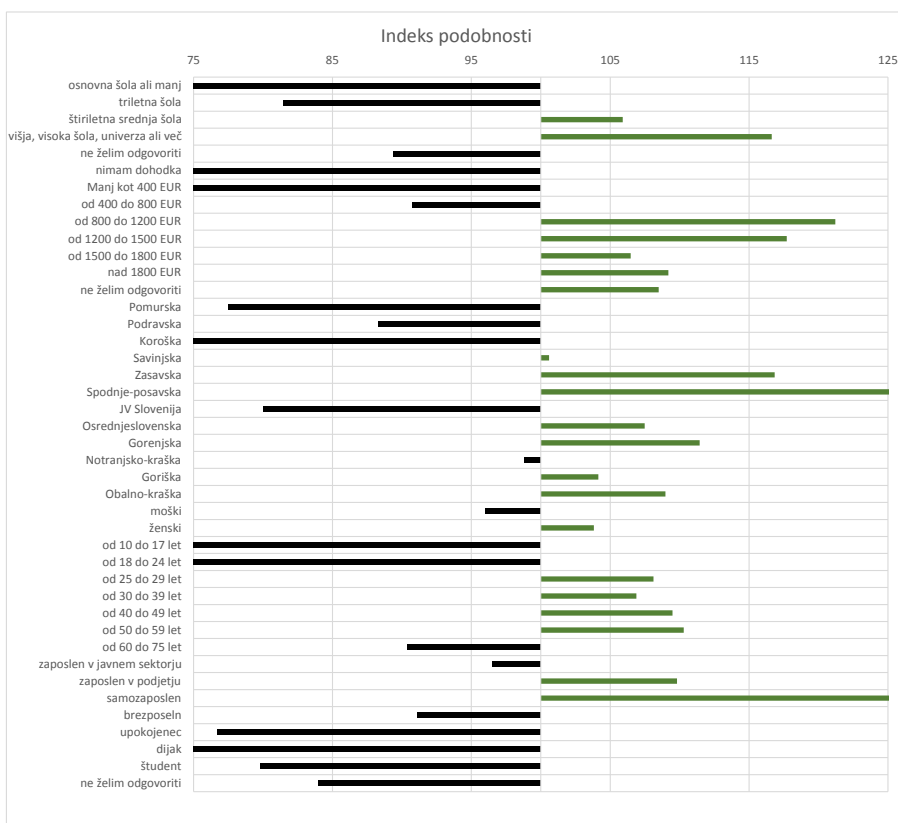


Opomba:

Leva stran grafa Prikazuje prikaze, ki so jih opravili slovenski obiskovalci

Desna stran grafa Prikazuje povprečno število prikazov na slovenskega obiskovalca

Drseče sredine Drseča povprečja treh zaporednih dni, nam omogočajo analizo trenda. Izračunamo ga tako, da seštejemo vrednosti treh zaporednih dni in jih delimo s tri, vsaka drseča sredina je na desni strani intervala dolžine tri.



Opomba:

Affinity indeks

Affinity indeks predstavlja razmerje med strukturo obiskovalcev v dani ciljni skupini na izbrani spletni strani in strukturo obiskovalcev v dani ciljni skupini na slovenskem spletnem trgu.

Graf prikazuje odstopanje demografske strukture obiskovalcev izbrane spletne strani, glede na celotno spletno populacijo v SI oveniji.

Legenda in opombe:**Opis merjenja MOSS:**

MOSS certifikat se nanaša na obdobje od 1.12. do 31.12.2019. V tem času je potekalo merjenje MOSS, ki je obsegalo tehnično meritev, telefonsko anketo in spletno pop-up anketo.

Predstavitev medija:

Spletno mesto, podatki o izdajatelju in kratek opis medija so informacije, ki so jih posredovali pristopniki.

Doseg strani:

Valuta je izmerjeni slovenski doseg spletne strani v obdobju od 1.12. do 31.12.2019. Doseg pove, koliko različnih oseb iz slovenskih IP števil je v obdobju meritve obiskalo izbrano spletno stran. Doseg je izračunan s tehnično meritvijo in korigiran s podatkom o velikosti slovenske spletne populacije pridobljene s telefonsko anketo.

Doseg (%):

V odstotku izražena razmerje med številom obiskovalcev (obiskovalcev iz različnih Slovenskih IP naslovov), ki so v izbranem obdobju vsaj enkrat obiskali posamezno spletno stran, ter skupnim številom Slovenskih spletnih uporabnikov v izbranem časovnem obdobju. Število spletnih uporabnikov v Sloveniji se pridobiva s telefonsko anketo.

Prikaz:

Prikaz je dogodek med katerim si obiskovalec ogleduje spletno stran.

Obisk:

Obisk je niz neprekinjenih prikazov, ki med dvema prikazoma ni bil prekinjen za več kot 30 minut ali zaprt z brskalnikom.

Povprečno število prikazov na obiskovalca:

Povprečno število prikazov na izbrani spletni strani, ki jih ustvari obiskovalec te strani v danem časovnem obdobju.

Povprečno število obiskov na obiskovalca:

Povprečno število obiskov na izbrani spletni strani, ki jih obiskovalec te strani ustvari v danem časovnem obdobju.

Spletni uporabniki (%):

V odstotkih izraženo razmerje med obiskovalci izbrane ciljne skupine, ki so obiskali dotično spletno stran in skupnim številom obiskovalcev izbrane spletne strani v danem časovnem obdobju.

Indeks podobnosti:

Razmerje med strukturo obiskovalcev v dani ciljni skupini na izbrani spletni strani in strukturo obiskovalcev v dani ciljni skupini na slovenskem spletnem trgu.

Prikazi (%)

V odstotkih izraženo razmerje med prikazi, ki jih je ustvarila izbrana ciljna skupina na dotični spletni strani in številom prikazov, ki so jih ustvarili vsi obiskovalci izbrane spletne strani v danem časovnem obdobju.

V primeru, ko ni podatkov:

- Podatek ni na voljo, saj se spletna stran v danem obdobju ni merila.

N/A - Ko ni moč zbrati zadostno velikega vzorca za izbrano ciljno skupino se podatki ne prikažejo. Da je analiza možna mora biti izpolnjen minimalni pogoj (n=80), kar pomeni, da je vsaj 80 spletnih uporabnikov moralo obiskati dotično spletno stran in hkrati na katerikoli spletni strani, ki sodeluje v meritvi MOSS izpolniti spletni vprašalnik MOSS.