



Spletno mesto: Najdi.si

Izdajatelj:

Podjetje: TSmedia, d.o.o.

Naslov: Stegne 19

Kraj: 1000 Ljubljana

Kontaktna oseba: Alen Savič

E-mail kontaktne osebe: alen.savic@tsmedia.si

Telefonska številka kontaktne osebe: 01/ 473 00 10

CERTIFIKAT

Kratek opis medija:

Najdi.si že dolgo ni več klasični lokalni spletni iskalnik, temveč prava vstopna točka v slovenski splet. Brskate lahko po spletu, med novicami iz več kot 130 slovenskih virov, recepti, dogodki in preostalimi koristnimi informacijami. S preglednim, interaktivnim zemljevidom preprosto načrtujete svojo pot in pridobite ključne prometne informacije, s slovarji petih svetovnih jezikov pa se nikoli ne znajdete v prevajalski zagati. Hkrati je najdi.si tudi idealno mesto za oglaševalce, saj omogoča popolno oglaševalsko storitev, kar tri četrtine njegovih uporabnikov pa poizveduje po najrazličnejših izdelkih in storitvah.

Komentar:

Obdobje merjenja: oktober 2019

Dnevni promet (slovenski obiskovalci)

Obdobje	Prikazi	Doseg	Doseg (%)	Obiski	Povprečno število prikazov na obiskovalca	Povprečno število obiskov na obiskovalca
1.10.2019.	340 445	57 443	4,3%	75 521	5,9	1,3
2.10.2019.	365 578	62 680	4,7%	82 409	5,8	1,3
3.10.2019.	330 447	55 920	4,2%	71 484	5,9	1,3
4.10.2019.	304 158	49 811	3,7%	66 052	6,1	1,3
5.10.2019.	220 882	33 276	2,5%	45 612	6,6	1,4
6.10.2019.	248 666	35 262	2,7%	48 929	7,1	1,4
7.10.2019.	357 179	59 437	4,5%	75 118	6,0	1,3
8.10.2019.	327 846	54 798	4,1%	68 441	6,0	1,2
9.10.2019.	322 554	53 569	4,0%	69 231	6,0	1,3
10.10.2019.	342 442	54 861	4,1%	70 600	6,2	1,3
11.10.2019.	301 999	47 191	3,6%	61 406	6,4	1,3
12.10.2019.	204 903	30 319	2,3%	42 702	6,8	1,4
13.10.2019.	239 244	36 608	2,8%	51 873	6,5	1,4
14.10.2019.	335 893	59 485	4,5%	75 932	5,6	1,3
15.10.2019.	341 861	58 276	4,4%	75 177	5,9	1,3
16.10.2019.	338 072	56 644	4,3%	71 285	6,0	1,3
17.10.2019.	324 087	51 542	3,9%	64 690	6,3	1,3
18.10.2019.	311 914	50 908	3,8%	67 444	6,1	1,3
19.10.2019.	216 333	30 723	2,3%	43 474	7,0	1,4
20.10.2019.	249 926	38 558	2,9%	53 803	6,5	1,4
21.10.2019.	352 605	62 094	4,7%	82 508	5,7	1,3
22.10.2019.	331 521	57 854	4,4%	74 953	5,7	1,3
23.10.2019.	330 969	54 750	4,1%	70 433	6,0	1,3
24.10.2019.	320 643	52 126	3,9%	67 502	6,2	1,3
25.10.2019.	306 244	49 082	3,7%	63 779	6,2	1,3
26.10.2019.	208 706	28 549	2,1%	39 826	7,3	1,4
27.10.2019.	239 029	34 099	2,6%	48 832	7,0	1,4
28.10.2019.	326 937	52 463	3,9%	69 211	6,2	1,3
29.10.2019.	339 264	52 403	3,9%	68 982	6,5	1,3
30.10.2019.	304 873	48 219	3,6%	64 524	6,3	1,3
31.10.2019.	266 649	38 665	2,9%	55 463	6,9	1,4

Tedenski promet (slovenski obiskovalci)

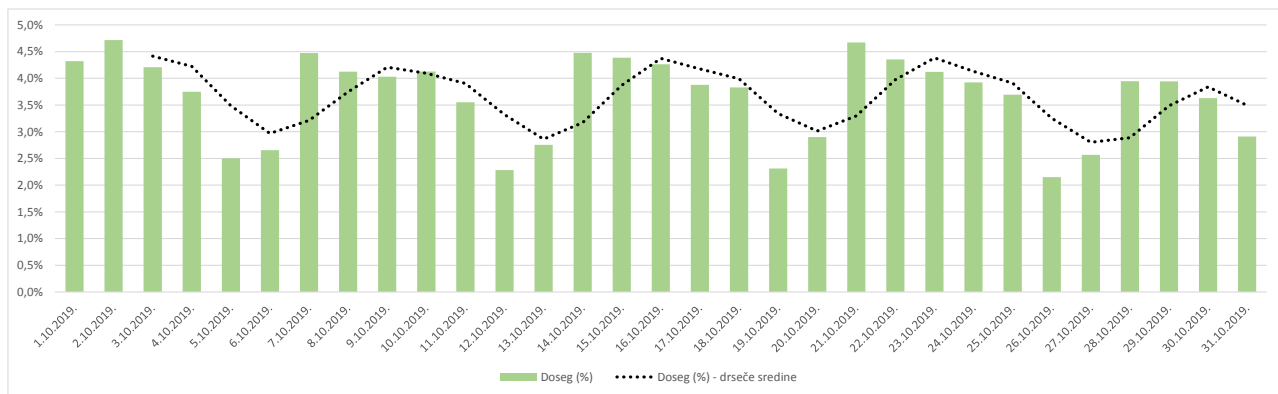
Obdobje	Prikazi	Doseg	Doseg (%)	Obiski	Povprečno število prikazov na obiskovalca	Povprečno število obiskov na obiskovalca
1.10.2019. - 6.10.2019.	1 810 228	137 742	10,4%	390 199	13,1	2,8
7.10.2019. - 13.10.2019.	2 096 288	139 483	10,5%	439 385	15,0	3,2
14.10.2019. - 20.10.2019.	2 118 186	142 210	10,7%	451 907	14,9	3,2
21.10.2019. - 27.10.2019.	2 089 764	139 544	10,5%	448 026	15,0	3,2
28.10.2019. - 31.10.2019.	1 237 726	109 352	8,2%	258 169	11,3	2,4

Mesečni promet (slovenski obiskovalci)

Obdobje	Prikazi	Doseg	Doseg (%)	Obiski	Povprečno število prikazov na obiskovalca	Povprečno število obiskov na obiskovalca
1.10.2019. - 31.10.2019.	9 352 207	283 774	21,3%	1 987 614	33,0	7,0

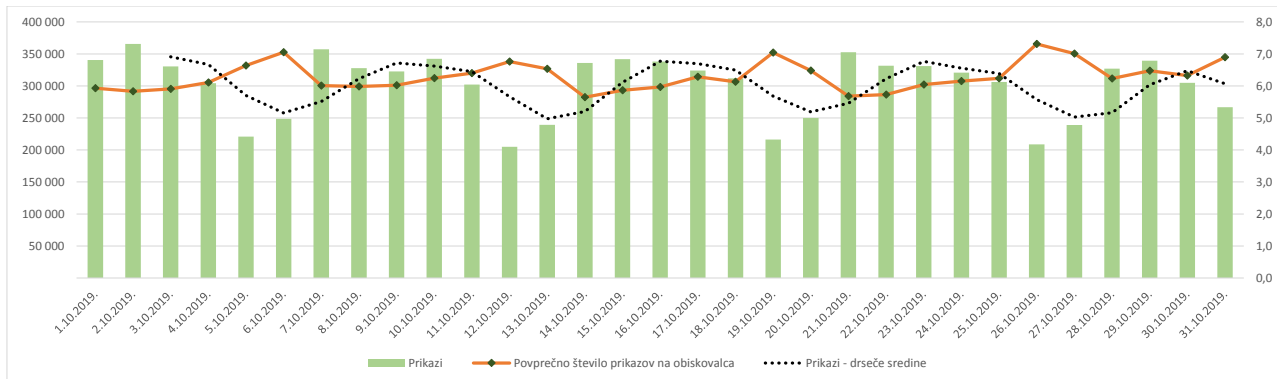
Demografski profil slovenskih obiskovalcev

Spremenljivka		Spletni uporabniki (%)	Indeks podobnosti	Prikazi (%)
Izobrazba	osnovna šola ali manj	14,5%	100	8,1%
	triletna šola	14,6%	109	14,3%
	štiriletna srednja šola	42,5%	103	41,7%
	višja, visoka šola, univerza ali več	27,4%	92	35,4%
	ne želim odgovoriti	0,9%	90	0,5%
Povprečni mesečni neto dohodek	nimam dohodka	9,6%	91	6,4%
	Manj kot 400 EUR	9,3%	90	1,8%
	od 400 do 800 EUR	26,2%	108	27,6%
	od 800 do 1200 EUR	27,4%	106	27,2%
	od 1200 do 1500 EUR	8,4%	95	8,3%
	od 1500 do 1800 EUR	4,6%	91	9,0%
	nad 1800 EUR	5,6%	88	7,0%
	ne želim odgovoriti	8,9%	102	12,7%
	Regija	Pomurska	5,6%	100
Podravska		15,3%	97	9,8%
Koroška		3,2%	92	3,5%
Savinjska		13,6%	106	14,0%
Zasavska		2,3%	102	2,3%
Spodnje-posavska		3,4%	106	3,4%
JV Slovenija		6,3%	99	5,2%
Osrednjeslovenska		26,4%	96	28,2%
Gorenjska		10,2%	101	15,2%
Notranjsko-kraška		2,3%	111	0,9%
Goriška		6,5%	112	6,9%
Obalno-kraška		4,9%	95	3,7%
Spol		moški	45,9%	94
	ženski	54,1%	106	46,2%
Starost	od 10 do 17 let	4,2%	106	0,5%
	od 18 do 24 let	9,0%	73	3,1%
	od 25 do 29 let	5,6%	65	1,4%
	od 30 do 39 let	19,2%	84	5,0%
	od 40 do 49 let	22,7%	100	16,4%
	od 50 do 59 let	21,4%	126	29,8%
	od 60 do 75 let	17,3%	143	42,4%
Zaposlitveni status	zaposlen v javnem sektorju	15,3%	104	17,0%
	zaposlen v podjetju	37,9%	95	31,8%
	samozaposlen	8,7%	100	5,2%
	brezposeln	8,2%	114	8,2%
	upokojenec	15,9%	139	33,9%
	dijak	5,9%	88	2,2%
	študent	7,2%	69	0,9%
	ne želim odgovoriti	1,0%	85	0,9%



Opomba:

Drseče sredine Drseča povprečja treh zaporednih dni, nam omogočajo analizo trenda. Izračunamo ga tako, da seštejemo vrednosti treh zaporednih dni in jih delimo s tri, vsaka drseča sredina je na desni strani intervalne dolžine tri.

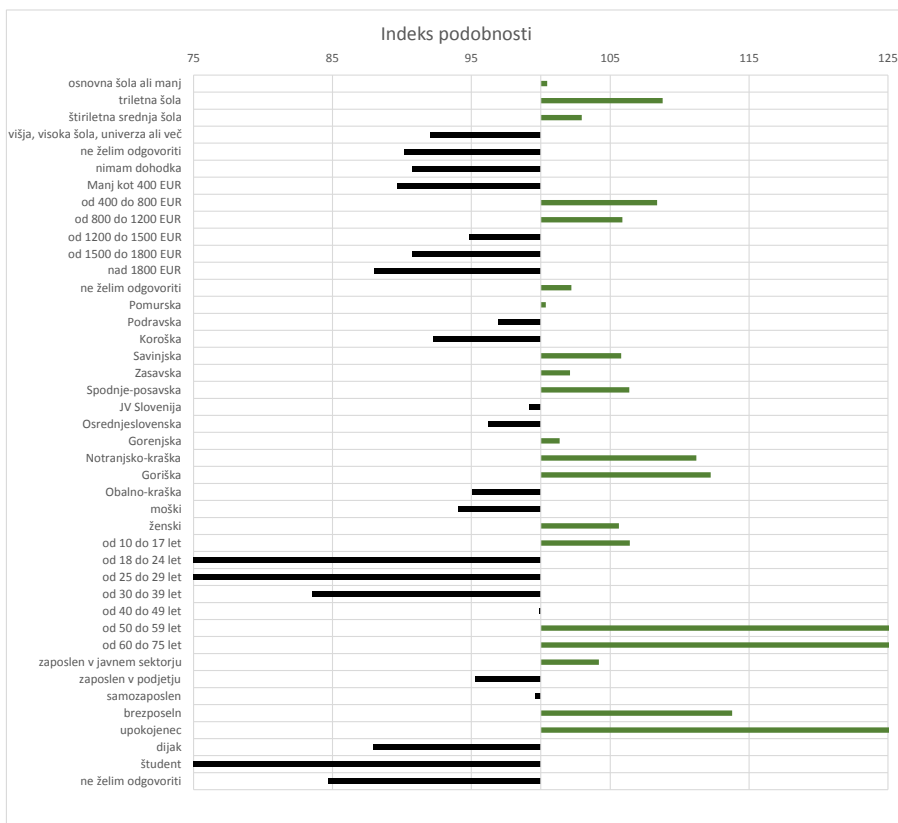


Opomba:

Leva stran grafa Prikazuje prikaze, ki so jih opravili slovenski obiskovalci

Desna stran grafa Prikazuje povprečno število prikazov na slovenskega obiskovalca

Drseče sredine Drseča povprečja treh zaporednih dni, nam omogočajo analizo trenda. Izračunamo ga tako, da seštejemo vrednosti treh zaporednih dni in jih delimo s tri, vsaka drseča sredina je na desni strani intervala dolžine tri.



Opomba:

Affinity indeks

Affinity indeks predstavlja razmerje med strukturo obiskovalcev v dani ciljni skupini na izbrani spletni strani in strukturo obiskovalcev v dani ciljni skupini na slovenskem spletnem trgu. Graf prikazuje odstopanje demografske strukture obiskovalcev izbrane spletne strani, glede na celotno spletno populacijo v SI oveniji.

Legenda in opombe:**Opis merjenja MOSS:**

MOSS certifikat se nanaša na obdobje od 1.10. do 31.10.2019. V tem času je potekalo merjenje MOSS, ki je obsegalo tehnično meritev, telefonsko anketo in spletno pop-up anketo.

Predstavitev medija:

Spletno mesto, podatki o izdajatelju in kratek opis medija so informacije, ki so jih posredovali pristopniki.

Doseg strani:

Valuta je izmerjeni slovenski doseg spletne strani v obdobju od 1.10. do 31.10.2019. Doseg pove, koliko različnih oseb iz slovenskih IP števil je v obdobju meritve obiskalo izbrano spletno stran. Doseg je izračunan s tehnično meritvijo in korigiran s podatkom o velikosti slovenske spletne populacije pridobljene s telefonsko anketo.

Doseg (%):

V odstotku izražena razmerje med številom obiskovalcev (obiskovalcev iz različnih Slovenskih IP naslovov), ki so v izbranem obdobju vsaj enkrat obiskali posamezno spletno stran, ter skupnim številom Slovenskih spletnih uporabnikov v izbranem časovnem obdobju. Število spletnih uporabnikov v Sloveniji se pridobiva s telefonsko anketo.

Prikaz:

Prikaz je dogodek med katerim si obiskovalec ogleduje spletno stran.

Obisk:

Obisk je niz neprekinjenih prikazov, ki med dvema prikazoma ni bil prekinjen za več kot 30 minut ali zaprt z brskalnikom.

Povprečno število prikazov na obiskovalca:

Povprečno število prikazov na izbrani spletni strani, ki jih ustvari obiskovalec te strani v danem časovnem obdobju.

Povprečno število obiskov na obiskovalca:

Povprečno število obiskov na izbrani spletni strani, ki jih obiskovalec te strani ustvari v danem časovnem obdobju.

Spletni uporabniki (%):

V odstotkih izraženo razmerje med obiskovalci izbrane ciljne skupine, ki so obiskali dotično spletno stran in skupnim številom obiskovalcev izbrane spletne strani v danem časovnem obdobju.

Indeks podobnosti:

Razmerje med strukturo obiskovalcev v dani ciljni skupini na izbrani spletni strani in strukturo obiskovalcev v dani ciljni skupini na slovenskem spletnem trgu.

Prikazi (%)

V odstotkih izraženo razmerje med prikazi, ki jih je ustvarila izbrana ciljna skupina na dotični spletni strani in številom prikazov, ki so jih ustvarili vsi obiskovalci izbrane spletne strani v danem časovnem obdobju.

V primeru, ko ni podatkov:

- Podatek ni na voljo, saj se spletna stran v danem obdobju ni merila.

N/A - Ko ni moč zbrati zadostno velikega vzorca za izbrano ciljno skupino se podatki ne prikažejo. Da je analiza možna mora biti izpolnjen minimalni pogoj (n=80), kar pomeni, da je vsaj 80 spletnih uporabnikov moralo obiskati dotično spletno stran in hkrati na katerikoli spletni strani, ki sodeluje v meritvi MOSS izpolniti spletni vprašalnik MOSS.