



Spletno mesto: Itis.si

Izdajatelj:

Podjetje: TSmedia, d.o.o.

Naslov: Stegne 19

Kraj: 1000 Ljubljana

Kontaktna oseba: Alen Savič

E-mail kontaktne osebe: alen.savic@tsmedia.si

Telefonska številka kontaktne osebe: 01/ 473 00 10

CERTIFIKAT

Kratek opis medija:

Telefonski imenik Slovenije je že dolga leta sinonim za najnatančnejše podatke o telefonskih številkah vseh operaterjev, naslovih in dejavnostih, s katerimi se ukvarja določeno podjetje. Z naprednim iskanjem po edinih pravih rumenih straneh v Sloveniji hitro najdete pravega ponudnika, s pomočjo interaktivnega zemljevida pa ga preprosto obiščete. Itis.si vam omogoča tudi iskanje po številki za pravne in fizične osebe. Za posebno izpostavitev v TIS-u se vsako leto odločijo tako velika kot srednja in mala podjetja.

Komentar:

Obdobje merjenja: oktober 2019

Dnevni promet (slovenski obiskovalci)

Obdobje	Prikazi	Doseg	Doseg (%)	Obiski	Povprečno število prikazov na obiskovalca	Povprečno število obiskov na obiskovalca
1.10.2019.	61 227	23 819	1,8%	25 686	2,6	1,1
2.10.2019.	61 418	24 555	1,8%	26 410	2,5	1,1
3.10.2019.	57 691	22 708	1,7%	24 313	2,5	1,1
4.10.2019.	50 442	20 108	1,5%	21 544	2,5	1,1
5.10.2019.	29 021	11 421	0,9%	12 628	2,5	1,1
6.10.2019.	29 545	11 151	0,8%	11 940	2,6	1,1
7.10.2019.	60 615	24 514	1,8%	26 358	2,5	1,1
8.10.2019.	58 457	23 095	1,7%	24 955	2,5	1,1
9.10.2019.	56 527	23 024	1,7%	24 668	2,5	1,1
10.10.2019.	57 449	23 193	1,7%	24 835	2,5	1,1
11.10.2019.	48 030	19 835	1,5%	21 435	2,4	1,1
12.10.2019.	27 397	11 290	0,8%	12 296	2,4	1,1
13.10.2019.	27 353	10 874	0,8%	11 571	2,5	1,1
14.10.2019.	59 839	24 540	1,8%	26 293	2,4	1,1
15.10.2019.	57 707	23 462	1,8%	25 158	2,5	1,1
16.10.2019.	57 087	24 163	1,8%	25 804	2,4	1,1
17.10.2019.	53 821	22 099	1,7%	23 550	2,4	1,1
18.10.2019.	48 858	20 072	1,5%	21 658	2,4	1,1
19.10.2019.	28 670	11 708	0,9%	12 631	2,4	1,1
20.10.2019.	29 764	11 686	0,9%	12 369	2,5	1,1
21.10.2019.	60 737	24 238	1,8%	26 007	2,5	1,1
22.10.2019.	57 924	23 077	1,7%	24 763	2,5	1,1
23.10.2019.	58 943	23 482	1,8%	25 201	2,5	1,1
24.10.2019.	54 895	21 764	1,6%	23 375	2,5	1,1
25.10.2019.	48 032	19 229	1,4%	20 748	2,5	1,1
26.10.2019.	27 195	10 792	0,8%	11 883	2,5	1,1
27.10.2019.	27 291	10 793	0,8%	11 556	2,5	1,1
28.10.2019.	56 627	22 082	1,7%	23 898	2,6	1,1
29.10.2019.	56 029	22 201	1,7%	23 883	2,5	1,1
30.10.2019.	47 101	19 619	1,5%	21 084	2,4	1,1
31.10.2019.	27 644	11 045	0,8%	11 590	2,5	1,0

Tedenski promet (slovenski obiskovalci)

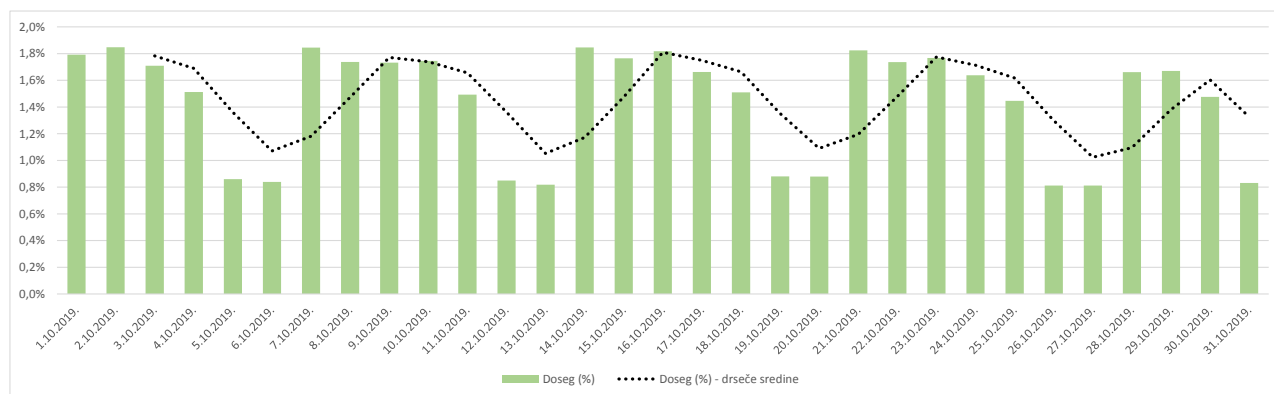
Obdobje	Prikazi	Doseg	Doseg (%)	Obiski	Povprečno število prikazov na obiskovalca	Povprečno število obiskov na obiskovalca
1.10.2019. - 6.10.2019.	289 348	85 105	6,4%	122 532	3,4	1,4
7.10.2019. - 13.10.2019.	335 879	93 496	7,0%	146 112	3,6	1,6
14.10.2019. - 20.10.2019.	335 723	96 537	7,3%	147 509	3,5	1,5
21.10.2019. - 27.10.2019.	334 947	92 374	6,9%	143 494	3,6	1,6
28.10.2019. - 31.10.2019.	187 491	65 747	4,9%	80 465	2,9	1,2

Mesečni promet (slovenski obiskovalci)

Obdobje	Prikazi	Doseg	Doseg (%)	Obiski	Povprečno število prikazov na obiskovalca	Povprečno število obiskov na obiskovalca
1.10.2019. - 31.10.2019.	1 483 424	223 676	16,8%	640 089	6,6	2,9

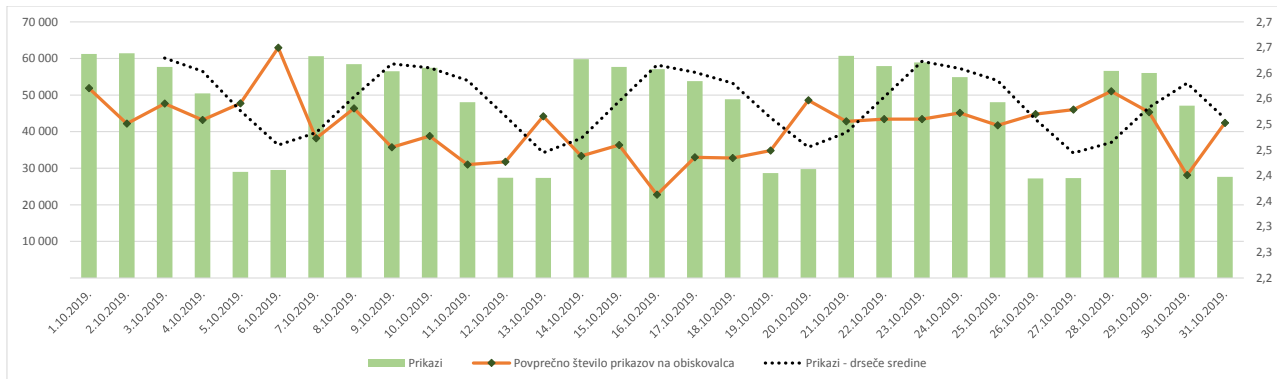
Demografski profil slovenskih obiskovalcev

Spremenljivka		Spletni uporabniki (%)	Indeks podobnosti	Prikazi (%)
Izobrazba	osnovna šola ali manj	13,0%	90	12,9%
	triletna šola	14,5%	108	13,5%
	štiriletna srednja šola	43,4%	105	41,8%
	višja, visoka šola, univerza ali več	28,2%	95	31,0%
	ne želim odgovoriti	0,9%	85	0,8%
Povprečni mesečni neto dohodek	nimam dohodka	8,0%	75	7,1%
	Manj kot 400 EUR	9,8%	94	9,8%
	od 400 do 800 EUR	25,8%	107	28,1%
	od 800 do 1200 EUR	26,6%	103	27,4%
	od 1200 do 1500 EUR	9,3%	105	8,9%
	od 1500 do 1800 EUR	5,1%	101	4,8%
	nad 1800 EUR	5,6%	89	5,3%
	ne želim odgovoriti	9,9%	113	8,5%
Regija	Pomurska	7,1%	127	8,0%
	Podravska	15,1%	95	14,3%
	Koroška	3,8%	112	4,4%
	Savinjska	13,7%	107	12,6%
	Zasavska	2,3%	100	1,7%
	Spodnje-posavska	3,4%	108	5,8%
	JV Slovenija	5,6%	87	5,4%
	Osrednjeslovenska	25,0%	91	25,4%
	Gorenjska	9,4%	94	8,4%
	Notranjsko-kraška	2,1%	103	1,3%
	Goriška	7,2%	124	7,1%
	Obalno-kraška	5,3%	103	5,6%
Spol	moški	46,3%	95	51,8%
	ženski	53,7%	105	48,2%
Starost	od 10 do 17 let	2,9%	74	2,5%
	od 18 do 24 let	9,6%	78	8,9%
	od 25 do 29 let	7,1%	82	9,7%
	od 30 do 39 let	20,2%	88	15,9%
	od 40 do 49 let	24,9%	109	22,0%
	od 50 do 59 let	19,8%	117	22,2%
od 60 do 75 let	14,7%	122	17,6%	
Zaposlitveni status	zaposlen v javnem sektorju	14,8%	101	12,9%
	zaposlen v podjetju	41,0%	103	41,9%
	samozaposlen	9,0%	103	8,9%
	brezposeln	7,8%	108	6,5%
	upokojenec	13,8%	121	17,3%
	dijak	5,4%	80	5,3%
	študent	7,2%	69	6,3%
ne želim odgovoriti	1,0%	87	0,8%	



Opomba:

Drseče sredine Drseča povprečja treh zaporednih dni, nam omogočajo analizo trenda. Izračunamo ga tako, da seštejemo vrednosti treh zaporednih dni in jih delimo s tri, vsaka drseča sredina je na desni strani intervalne dolžine tri.

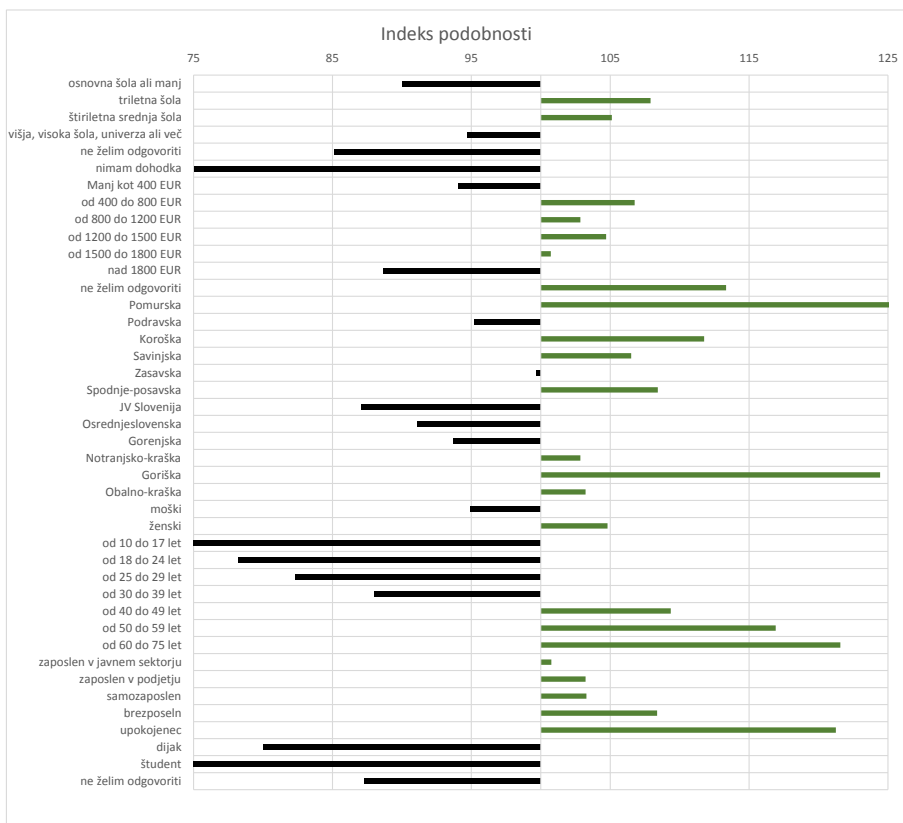


Opomba:

Leva stran grafa Prikazuje prikaze, ki so jih opravili slovenski obiskovalci

Desna stran grafa Prikazuje povprečno število prikazov na slovenskega obiskovalca

Drseče sredine Drseča povprečja treh zaporednih dni, nam omogočajo analizo trenda. Izračunamo ga tako, da seštejemo vrednosti treh zaporednih dni in jih delimo s tri, vsaka drseča sredina je na desni strani intervala dolžine tri.



Opomba:

Affinity indeks

Affinity indeks predstavlja razmerje med strukturo obiskovalcev v dani ciljni skupini na izbrani spletni strani in strukturo obiskovalcev v dani ciljni skupini na slovenskem spletnem trgu.

Graf prikazuje odstopanje demografske strukture obiskovalcev izbrane spletne strani, glede na celotno spletno populacijo v SI oveniji.

Legenda in opombe:**Opis merjenja MOSS:**

MOSS certifikat se nanaša na obdobje od 1.10. do 31.10.2019. V tem času je potekalo merjenje MOSS, ki je obsegalo tehnično meritev, telefonsko anketo in spletno pop-up anketo.

Predstavitev medija:

Spletno mesto, podatki o izdajatelju in kratek opis medija so informacije, ki so jih posredovali pristopniki.

Doseg strani:

Valuta je izmerjeni slovenski doseg spletne strani v obdobju od 1.10. do 31.10.2019. Doseg pove, koliko različnih oseb iz slovenskih IP števil je v obdobju meritve obiskalo izbrano spletno stran. Doseg je izračunan s tehnično meritvijo in korigiran s podatkom o velikosti slovenske spletne populacije pridobljene s telefonsko anketo.

Doseg (%):

V odstotku izražena razmerje med številom obiskovalcev (obiskovalcev iz različnih Slovenskih IP naslovov), ki so v izbranem obdobju vsaj enkrat obiskali posamezno spletno stran, ter skupnim številom Slovenskih spletnih uporabnikov v izbranem časovnem obdobju. Število spletnih uporabnikov v Sloveniji se pridobiva s telefonsko anketo.

Prikaz:

Prikaz je dogodek med katerim si obiskovalec ogleduje spletno stran.

Obisk:

Obisk je niz neprekinjenih prikazov, ki med dvema prikazoma ni bil prekinjen za več kot 30 minut ali zaprt z brskalnikom.

Povprečno število prikazov na obiskovalca:

Povprečno število prikazov na izbrani spletni strani, ki jih ustvari obiskovalec te strani v danem časovnem obdobju.

Povprečno število obiskov na obiskovalca:

Povprečno število obiskov na izbrani spletni strani, ki jih obiskovalec te strani ustvari v danem časovnem obdobju.

Spletni uporabniki (%):

V odstotkih izraženo razmerje med obiskovalci izbrane ciljne skupine, ki so obiskali dotično spletno stran in skupnim številom obiskovalcev izbrane spletne strani v danem časovnem obdobju.

Indeks podobnosti:

Razmerje med strukturo obiskovalcev v dani ciljni skupini na izbrani spletni strani in strukturo obiskovalcev v dani ciljni skupini na slovenskem spletnem trgu.

Prikazi (%)

V odstotkih izraženo razmerje med prikazi, ki jih je ustvarila izbrana ciljna skupina na dotični spletni strani in številom prikazov, ki so jih ustvarili vsi obiskovalci izbrane spletne strani v danem časovnem obdobju.

V primeru, ko ni podatkov:

- Podatek ni na voljo, saj se spletna stran v danem obdobju ni merila.

N/A - Ko ni moč zbrati zadostno velikega vzorca za izbrano ciljno skupino se podatki ne prikažejo. Da je analiza možna mora biti izpolnjen minimalni pogoj (n=80), kar pomeni, da je vsaj 80 spletnih uporabnikov moralo obiskati dotično spletno stran in hkrati na katerikoli spletni strani, ki sodeluje v meritvi MOSS izpolniti spletni vprašalnik MOSS.