



Spletno mesto: Bizi.si

Izdajatelj:

Podjetje: TSmedia, d.o.o.

Naslov: Stegne 19

Kraj: 1000 Ljubljana

Kontaktna oseba: Alen Savič

E-mail kontaktne osebe: alen.savic@tsmedia.si

Telefonska številka kontaktne osebe: 01/ 473 00 10

CERTIFIKAT

Kratek opis medija:

Poslovni asistent bizi.si vam nudi najnovejše finančne in poslovne podatke za 180 tisoč slovenskih pravnih oseb. S svojimi naprednimi funkcijami vam omogoča iskanje kontaktnih podatkov pravnih oseb, pregled njihovih poslovnih podatkov, letnih poročil in finančnih izkazov, istočasno pa lahko izveste tudi, kolikšna je vrednost njihove delnice in kaj o njih pišejo mediji. Pridobite lahko tudi dnevno sveže informacije o neplačnikih, blokadah TRR-jev, objavah stečajev, narokih, insolventnosti postopkih, likvidni sposobnosti in bonitetni oceni podjetij.

Komentar:

Obdobje merjenja: oktober 2019

Dnevni promet (slovenski obiskovalci)

Obdobje	Prikazi	Doseg	Doseg (%)	Obiski	Povprečno število prikazov na obiskovalca	Povprečno število obiskov na obiskovalca
1.10.2019.	83 351	36 966	2,8%	39 626	2,3	1,1
2.10.2019.	86 931	37 601	2,8%	40 367	2,3	1,1
3.10.2019.	90 406	38 676	2,9%	41 417	2,3	1,1
4.10.2019.	125 582	29 165	2,2%	31 068	4,3	1,1
5.10.2019.	73 445	9 385	0,7%	9 869	7,8	1,1
6.10.2019.	75 871	9 427	0,7%	10 336	8,0	1,1
7.10.2019.	122 958	34 895	2,6%	37 392	3,5	1,1
8.10.2019.	88 112	36 381	2,7%	39 046	2,4	1,1
9.10.2019.	83 353	36 101	2,7%	38 590	2,3	1,1
10.10.2019.	92 595	38 694	2,9%	41 515	2,4	1,1
11.10.2019.	73 954	31 037	2,3%	33 371	2,4	1,1
12.10.2019.	28 571	13 752	1,0%	14 663	2,1	1,1
13.10.2019.	30 536	14 463	1,1%	14 928	2,1	1,0
14.10.2019.	92 065	38 733	2,9%	41 314	2,4	1,1
15.10.2019.	87 797	37 554	2,8%	40 022	2,3	1,1
16.10.2019.	85 166	36 974	2,8%	39 751	2,3	1,1
17.10.2019.	79 840	35 069	2,6%	37 698	2,3	1,1
18.10.2019.	72 778	31 168	2,3%	33 348	2,3	1,1
19.10.2019.	29 118	15 207	1,1%	15 772	1,9	1,0
20.10.2019.	31 780	15 380	1,2%	16 832	2,1	1,1
21.10.2019.	88 620	38 730	2,9%	41 475	2,3	1,1
22.10.2019.	85 852	36 824	2,8%	39 623	2,3	1,1
23.10.2019.	83 618	36 828	2,8%	39 355	2,3	1,1
24.10.2019.	82 162	34 968	2,6%	37 616	2,3	1,1
25.10.2019.	70 270	30 859	2,3%	33 106	2,3	1,1
26.10.2019.	26 129	14 857	1,1%	15 077	1,8	1,0
27.10.2019.	26 659	13 648	1,0%	14 975	2,0	1,1
28.10.2019.	77 145	32 975	2,5%	35 441	2,3	1,1
29.10.2019.	76 642	32 995	2,5%	35 553	2,3	1,1
30.10.2019.	64 047	28 012	2,1%	30 046	2,3	1,1
31.10.2019.	29 396	13 239	1,0%	13 551	2,2	1,0

Tedenski promet (slovenski obiskovalci)

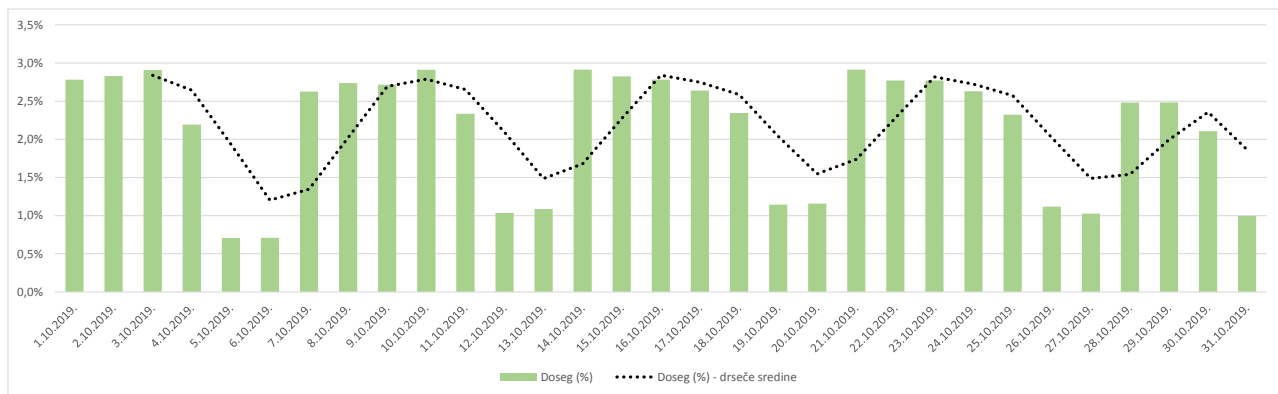
Obdobje	Prikazi	Doseg	Doseg (%)	Obiski	Povprečno število prikazov na obiskovalca	Povprečno število obiskov na obiskovalca
1.10.2019. - 6.10.2019.	536 177	107 766	8,1%	168 040	5,0	1,6
7.10.2019. - 13.10.2019.	520 487	122 638	9,2%	216 684	4,2	1,8
14.10.2019. - 20.10.2019.	478 560	126 708	9,5%	223 722	3,8	1,8
21.10.2019. - 27.10.2019.	463 458	124 787	9,4%	219 936	3,7	1,8
28.10.2019. - 31.10.2019.	247 524	87 658	6,6%	114 733	2,8	1,3

Mesečni promet (slovenski obiskovalci)

Obdobje	Prikazi	Doseg	Doseg (%)	Obiski	Povprečno število prikazov na obiskovalca	Povprečno število obiskov na obiskovalca
1.10.2019. - 31.10.2019.	2 246 731	247 439	18,6%	938 153	9,1	3,8

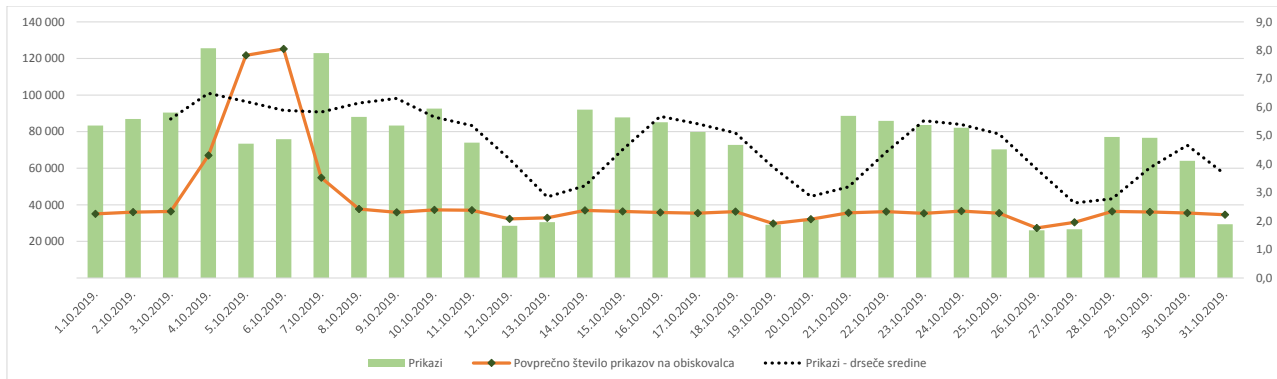
Demografski profil slovenskih obiskovalcev

Spremenljivka		Spletni uporabniki (%)	Indeks podobnosti	Prikazi (%)	
Izobrazba	osnovna šola ali manj	10,6%	73	5,8%	
	triletna šola	10,9%	81	8,4%	
	štiriletna srednja šola	43,4%	105	53,1%	
	višja, visoka šola, univerza ali več	34,2%	115	32,2%	
Povprečni mesečni neto dohodek	ne želim odgovoriti	1,0%	91	0,4%	
	nimam dohodka	8,6%	81	4,5%	
	Manj kot 400 EUR	8,4%	81	5,4%	
	od 400 do 800 EUR	21,0%	87	15,0%	
	od 800 do 1200 EUR	29,1%	113	44,4%	
	od 1200 do 1500 EUR	11,3%	127	7,3%	
	od 1500 do 1800 EUR	5,4%	107	5,3%	
	nad 1800 EUR	8,2%	128	10,2%	
	ne želim odgovoriti	8,0%	92	7,7%	
	Regija	Pomurska	5,4%	97	3,9%
Podravska		15,2%	96	13,0%	
Koroška		2,7%	79	1,7%	
Savinjska		13,3%	103	9,3%	
Zasavska		2,2%	95	1,1%	
Spodnje-posavska		3,0%	96	2,4%	
JV Slovenija		5,9%	92	4,8%	
Osrednjeslovenska		28,6%	104	41,2%	
Gorenjska		10,7%	106	10,6%	
Notranjsko-kraška		2,2%	104	4,4%	
Goriška		6,2%	107	3,9%	
Obalno-kraška		4,7%	92	3,8%	
Spol		moški	46,9%	96	44,3%
		ženski	53,1%	104	55,7%
Starost	od 10 do 17 let	2,7%	67	1,2%	
	od 18 do 24 let	9,6%	78	6,0%	
	od 25 do 29 let	8,6%	100	5,9%	
	od 30 do 39 let	26,7%	116	43,8%	
	od 40 do 49 let	24,7%	108	24,0%	
	od 50 do 59 let	17,5%	103	14,0%	
Zaposlitveni status	od 60 do 75 let	10,0%	83	4,9%	
	zaposlen v javnem sektorju	13,6%	93	8,3%	
	zaposlen v podjetju	43,9%	111	61,6%	
	samozaposlen	13,4%	154	12,3%	
	brezposeln	6,6%	92	3,3%	
	upokojenec	8,6%	75	3,5%	
	dijak	5,0%	75	2,1%	
	študent	8,1%	78	8,6%	
ne želim odgovoriti	0,8%	70	0,3%		



Opomba:

Drseče sredine Drseča povprečja treh zaporednih dni, nam omogočajo analizo trenda. Izračunamo ga tako, da seštejemo vrednosti treh zaporednih dni in jih delimo s tri, vsaka drseča sredina je na desni strani intervalne dolžine tri.

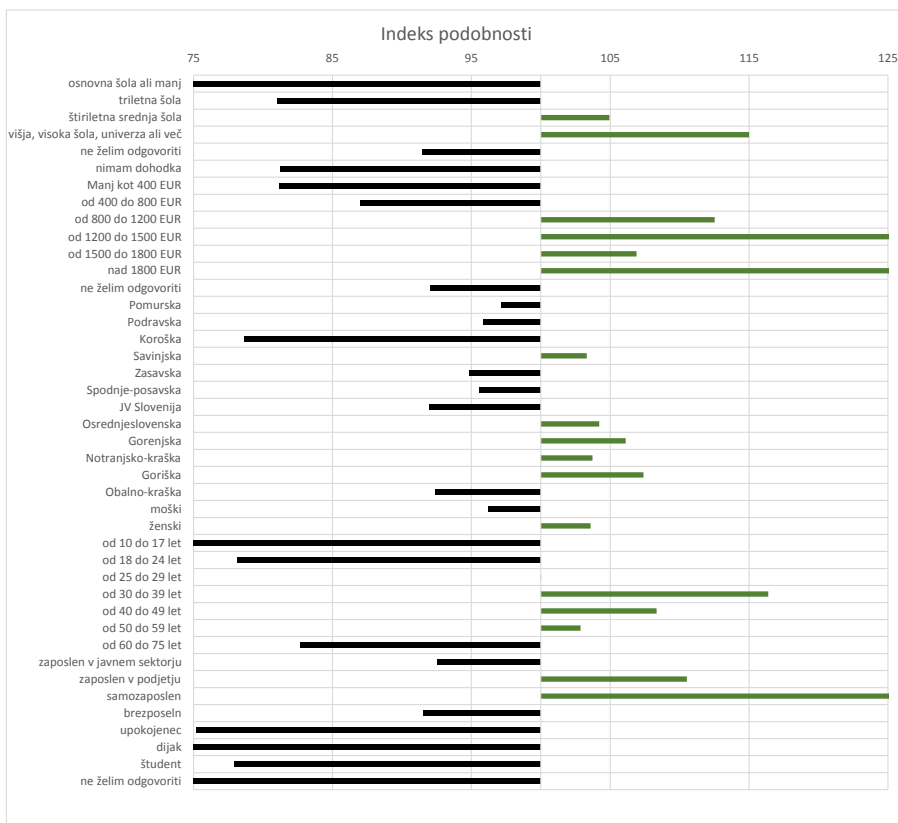


Opomba:

Leva stran grafa Prikazuje prikaze, ki so jih opravili slovenski obiskovalci

Desna stran grafa Prikazuje povprečno število prikazov na slovenskega obiskovalca

Drseče sredine Drseča povprečja treh zaporednih dni, nam omogočajo analizo trenda. Izračunamo ga tako, da seštejemo vrednosti treh zaporednih dni in jih delimo s tri, vsaka drseča sredina je na desni strani intervala dolžine tri.



Opomba:

Affinity indeks

Affinity indeks predstavlja razmerje med strukturo obiskovalcev v dani ciljni skupini na izbrani spletni strani in strukturo obiskovalcev v dani ciljni skupini na slovenskem spletnem trgu. Graf prikazuje odstopanje demografske strukture obiskovalcev izbrane spletne strani, glede na celotno spletno populacijo v SI oveniji.

Legenda in opombe:**Opis merjenja MOSS:**

MOSS certifikat se nanaša na obdobje od 1.10. do 31.10.2019. V tem času je potekalo merjenje MOSS, ki je obsegalo tehnično meritev, telefonsko anketo in spletno pop-up anketo.

Predstavitev medija:

Spletno mesto, podatki o izdajatelju in kratek opis medija so informacije, ki so jih posredovali pristopniki.

Doseg strani:

Valuta je izmerjeni slovenski doseg spletne strani v obdobju od 1.10. do 31.10.2019. Doseg pove, koliko različnih oseb iz slovenskih IP števil je v obdobju meritve obiskalo izbrano spletno stran. Doseg je izračunan s tehnično meritvijo in korigiran s podatkom o velikosti slovenske spletne populacije pridobljene s telefonsko anketo.

Doseg (%):

V odstotku izražena razmerje med številom obiskovalcev (obiskovalcev iz različnih Slovenskih IP naslovov), ki so v izbranem obdobju vsaj enkrat obiskali posamezno spletno stran, ter skupnim številom Slovenskih spletnih uporabnikov v izbranem časovnem obdobju. Število spletnih uporabnikov v Sloveniji se pridobiva s telefonsko anketo.

Prikaz:

Prikaz je dogodek med katerim si obiskovalec ogleduje spletno stran.

Obisk:

Obisk je niz neprekinjenih prikazov, ki med dvema prikazoma ni bil prekinjen za več kot 30 minut ali zaprt z brskalnikom.

Povprečno število prikazov na obiskovalca:

Povprečno število prikazov na izbrani spletni strani, ki jih ustvari obiskovalec te strani v danem časovnem obdobju.

Povprečno število obiskov na obiskovalca:

Povprečno število obiskov na izbrani spletni strani, ki jih obiskovalec te strani ustvari v danem časovnem obdobju.

Spletni uporabniki (%):

V odstotkih izraženo razmerje med obiskovalci izbrane ciljne skupine, ki so obiskali dotično spletno stran in skupnim številom obiskovalcev izbrane spletne strani v danem časovnem obdobju.

Indeks podobnosti:

Razmerje med strukturo obiskovalcev v dani ciljni skupini na izbrani spletni strani in strukturo obiskovalcev v dani ciljni skupini na slovenskem spletnem trgu.

Prikazi (%)

V odstotkih izraženo razmerje med prikazi, ki jih je ustvarila izbrana ciljna skupina na dotični spletni strani in številom prikazov, ki so jih ustvarili vsi obiskovalci izbrane spletne strani v danem časovnem obdobju.

V primeru, ko ni podatkov:

- Podatek ni na voljo, saj se spletna stran v danem obdobju ni merila.

N/A - Ko ni moč zbrati zadostno velikega vzorca za izbrano ciljno skupino se podatki ne prikažejo. Da je analiza možna mora biti izpolnjen minimalni pogoj (n=80), kar pomeni, da je vsaj 80 spletnih uporabnikov moralo obiskati dotično spletno stran in hkrati na katerikoli spletni strani, ki sodeluje v meritvi MOSS izpolniti spletni vprašalnik MOSS.