



Spletno mesto: Itis.si

Izdajatelj:

Podjetje: TSmedia, d.o.o.

Naslov: Stegne 19

Kraj: 1000 Ljubljana

Kontaktna oseba: Alen Savič

E-mail kontaktne osebe: alen.savic@tsmedia.si

Telefonska številka kontaktne osebe: 01/ 473 00 10

CERTIFIKAT

Kratek opis medija:

Telefonski imenik Slovenije je že dolga leta sinonim za najnatančnejše podatke o telefonskih številkah vseh operaterjev, naslovih in dejavnostih, s katerimi se ukvarja določeno podjetje. Z naprednim iskanjem po edinih pravih rumenih straneh v Sloveniji hitro najdete pravega ponudnika, s pomočjo interaktivnega zemljevida pa ga preprosto obiščete. Itis.si vam omogoča tudi iskanje po številki za pravne in fizične osebe. Za posebno izpostavitev v TIS-u se vsako leto odločijo tako velika kot srednja in mala podjetja.

Komentar:

Obdobje merjenja: september 2019

Dnevni promet (slovenski obiskovalci)

Obdobje	Prikazi	Doseg	Doseg (%)	Obiski	Povprečno število prikazov na obiskovalca	Povprečno število obiskov na obiskovalca
1.9.2019.	29 865	11 257	0,8%	12 717	2,7	1,1
2.9.2019.	61 548	25 455	1,9%	27 421	2,4	1,1
3.9.2019.	60 915	25 187	1,9%	26 863	2,4	1,1
4.9.2019.	60 019	23 897	1,8%	25 619	2,5	1,1
5.9.2019.	54 463	22 662	1,7%	24 315	2,4	1,1
6.9.2019.	52 978	22 057	1,7%	23 680	2,4	1,1
7.9.2019.	31 402	12 148	0,9%	13 539	2,6	1,1
8.9.2019.	31 254	12 574	0,9%	13 648	2,5	1,1
9.9.2019.	65 487	26 292	2,0%	28 249	2,5	1,1
10.9.2019.	60 691	24 325	1,8%	26 124	2,5	1,1
11.9.2019.	58 766	23 939	1,8%	25 705	2,5	1,1
12.9.2019.	55 769	22 971	1,7%	24 534	2,4	1,1
13.9.2019.	51 593	20 901	1,6%	22 420	2,5	1,1
14.9.2019.	27 455	10 918	0,8%	12 485	2,5	1,1
15.9.2019.	26 865	10 726	0,8%	11 838	2,5	1,1
16.9.2019.	61 347	24 835	1,9%	26 795	2,5	1,1
17.9.2019.	61 748	24 244	1,8%	26 104	2,5	1,1
18.9.2019.	59 240	24 635	1,9%	26 461	2,4	1,1
19.9.2019.	49 637	19 824	1,5%	21 291	2,5	1,1
20.9.2019.	49 183	20 409	1,5%	22 020	2,4	1,1
21.9.2019.	27 152	10 625	0,8%	12 107	2,6	1,1
22.9.2019.	27 887	10 955	0,8%	11 932	2,5	1,1
23.9.2019.	65 862	25 892	1,9%	27 841	2,5	1,1
24.9.2019.	59 964	24 311	1,8%	26 076	2,5	1,1
25.9.2019.	64 557	25 705	1,9%	27 664	2,5	1,1
26.9.2019.	55 233	22 342	1,7%	24 021	2,5	1,1
27.9.2019.	47 753	19 621	1,5%	21 217	2,4	1,1
28.9.2019.	29 408	11 549	0,9%	12 866	2,5	1,1
29.9.2019.	28 731	10 886	0,8%	11 747	2,6	1,1
30.9.2019.	60 302	24 394	1,8%	26 214	2,5	1,1

Tedenski promet (slovenski obiskovalci)

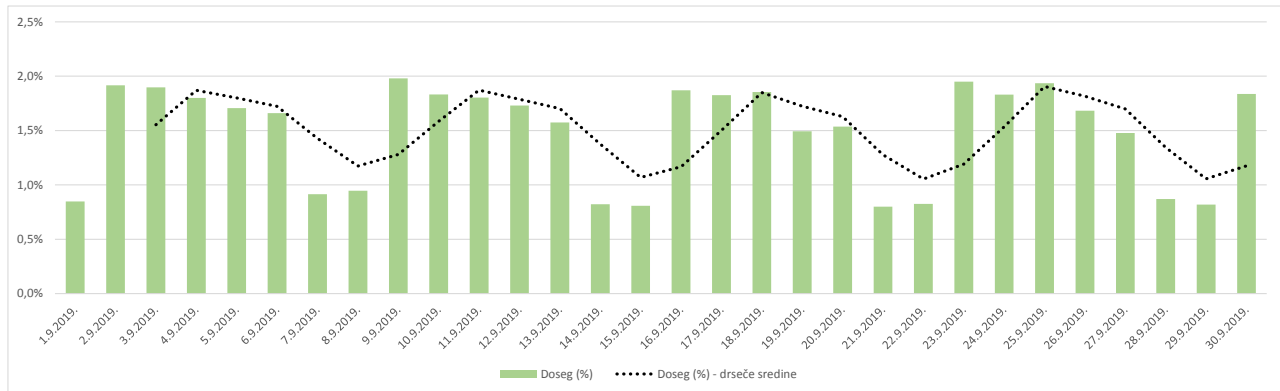
Obdobje	Prikazi	Doseg	Doseg (%)	Obiski	Povprečno število prikazov na obiskovalca	Povprečno število obiskov na obiskovalca
1.9.2019. - 1.9.2019.	29 865	11 257	0,8%	12 717	2,7	1,1
2.9.2019. - 8.9.2019.	352 596	101 506	7,6%	155 115	3,5	1,5
9.9.2019. - 15.9.2019.	346 732	97 708	7,4%	151 301	3,5	1,5
16.9.2019. - 22.9.2019.	336 256	93 655	7,1%	146 722	3,6	1,6
23.9.2019. - 29.9.2019.	351 568	97 434	7,3%	151 490	3,6	1,6
30.9.2019. - 30.9.2019.	60 302	24 394	1,8%	26 214	2,5	1,1

Mesečni promet (slovenski obiskovalci)

Obdobje	Prikazi	Doseg	Doseg (%)	Obiski	Povprečno število prikazov na obiskovalca	Povprečno število obiskov na obiskovalca
1.9.2019. - 30.9.2019.	1 477 313	228 643	17,2%	643 583	6,5	2,8

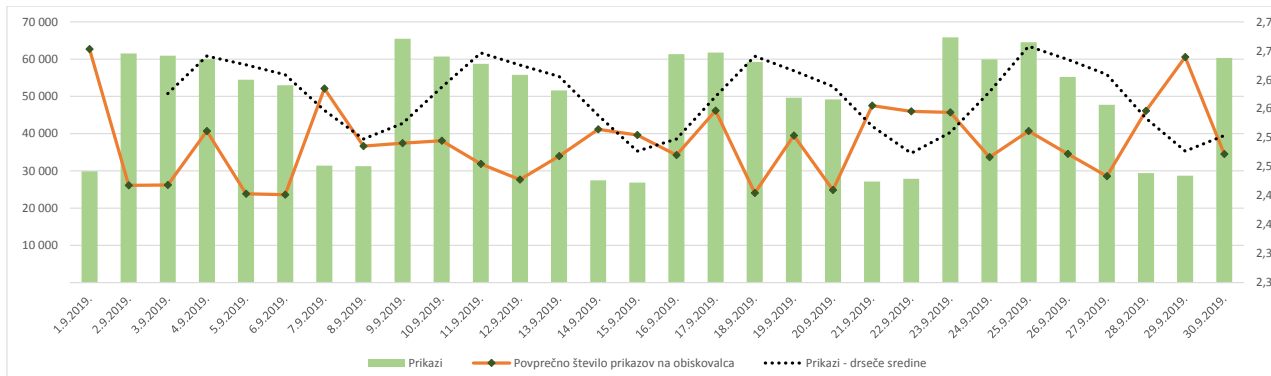
Demografski profil slovenskih obiskovalcev

Spremenljivka		Spletni uporabniki (%)	Indeks podobnosti	Prikazi (%)
Izobrazba	osnovna šola ali manj	12,6%	89	12,1%
	triletna šola	13,4%	98	14,1%
	štiriletna srednja šola	42,5%	103	39,3%
	višja, visoka šola, univerza ali več	30,6%	103	33,4%
	ne želim odgovoriti	0,9%	92	1,1%
Povprečni mesečni neto dohodek	nimam dohodka	8,5%	80	9,9%
	Manj kot 400 EUR	8,0%	76	7,3%
	od 400 do 800 EUR	26,0%	108	27,1%
	od 800 do 1200 EUR	29,8%	116	29,1%
	od 1200 do 1500 EUR	8,5%	96	10,0%
	od 1500 do 1800 EUR	5,1%	102	4,4%
	nad 1800 EUR	5,4%	86	4,5%
	ne želim odgovoriti	8,6%	99	7,6%
Regija	Pomurska	6,7%	116	6,4%
	Podravska	15,0%	96	13,9%
	Koroška	3,5%	101	3,5%
	Savinjska	11,4%	88	9,9%
	Zasavska	2,1%	94	1,7%
	Spodnje-posavska	2,8%	86	5,2%
	JV Slovenija	7,0%	106	5,7%
	Osrednjeslovenska	26,3%	97	29,9%
	Gorenjska	10,4%	104	10,0%
	Notranjsko-kraška	2,5%	113	2,2%
Spol	moški	46,1%	94	47,4%
	ženski	53,9%	106	52,6%
Starost	od 10 do 17 let	2,2%	60	1,3%
	od 18 do 24 let	8,4%	67	6,9%
	od 25 do 29 let	7,9%	90	10,9%
	od 30 do 39 let	22,6%	96	18,0%
	od 40 do 49 let	24,5%	107	21,8%
	od 50 do 59 let	19,4%	115	21,7%
Zaposlitveni status	od 60 do 75 let	14,6%	128	18,8%
	zaposlen v javnem sektorju	15,5%	106	13,8%
	zaposlen v podjetju	42,0%	105	39,7%
	samozaposlen	9,3%	105	10,2%
	brezposeln	7,5%	101	7,6%
	upokojenec	13,3%	123	17,0%
	dijak	4,1%	61	3,6%
študent	7,0%	69	7,0%	
	ne želim odgovoriti	1,3%	107	1,1%



Opomba:

Drseče sredine Drseča povprečja treh zaporednih dni, nam omogočajo analizo trenda. Izračunamo ga tako, da seštejemo vrednosti treh zaporednih dni in jih delimo s tri, vsaka drseča sredina je na desni strani intervalne dolžine tri.

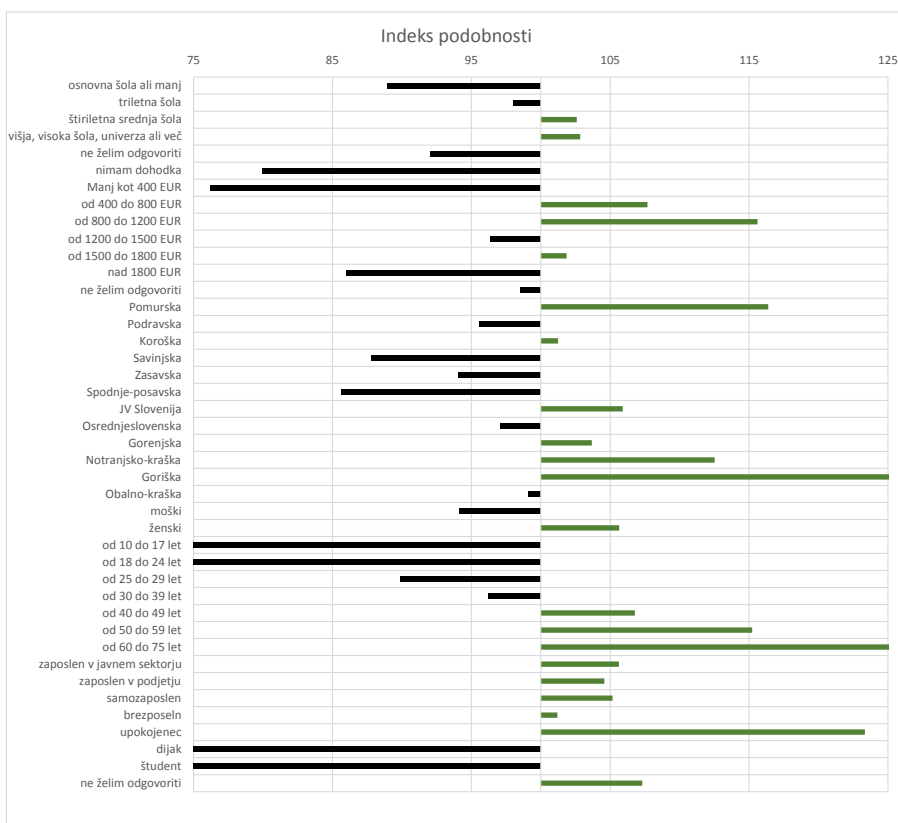


Opomba:

Leva stran grafa Prikazuje prikaze, ki so jih opravili slovenski obiskovalci

Desna stran grafa Prikazuje povprečno število prikazov na slovenskega obiskovalca

Drseče sredine Drseča povprečja treh zaporednih dni, nam omogočajo analizo trenda. Izračunamo ga tako, da seštejemo vrednosti treh zaporednih dni in jih delimo s tri, vsaka drseča sredina je na desni strani intervala dolžine tri.



Opomba:

Affinity indeks

Affinity indeks predstavlja razmerje med strukturo obiskovalcev v dani ciljni skupini na izbrani spletni strani in strukturo obiskovalcev v dani ciljni skupini na slovenskem spletnem trgu. Graf prikazuje odstopanje demografske strukture obiskovalcev izbrane spletne strani, glede na celotno spletno populacijo v SI oveniji.

Legenda in opombe:**Opis merjenja MOSS:**

MOSS certifikat se nanaša na obdobje od 1.9. do 30.9.2019. V tem času je potekalo merjenje MOSS, ki je obsegalo tehnično meritev, telefonsko anketo in spletno pop-up anketo.

Predstavitev medija:

Spletno mesto, podatki o izdajatelju in kratek opis medija so informacije, ki so jih posredovali pristopniki.

Doseg strani:

Valuta je izmerjeni slovenski doseg spletne strani v obdobju od 1.9. do 30.9.2019. Doseg pove, koliko različnih oseb iz slovenskih IP števil je v obdobju meritve obiskalo izbrano spletno stran. Doseg je izračunan s tehnično meritvijo in korigiran s podatkom o velikosti slovenske spletne populacije pridobljene s telefonsko anketo.

Doseg (%):

V odstotku izražena razmerje med številom obiskovalcev (obiskovalcev iz različnih Slovenskih IP naslovov), ki so v izbranem obdobju vsaj enkrat obiskali posamezno spletno stran, ter skupnim številom Slovenskih spletnih uporabnikov v izbranem časovnem obdobju. Število spletnih uporabnikov v Sloveniji se pridobiva s telefonsko anketo.

Prikaz:

Prikaz je dogodek med katerim si obiskovalec ogleduje spletno stran.

Obisk:

Obisk je niz neprekinjenih prikazov, ki med dvema prikazoma ni bil prekinjen za več kot 30 minut ali zaprt z brskalnikom.

Povprečno število prikazov na obiskovalca:

Povprečno število prikazov na izbrani spletni strani, ki jih ustvari obiskovalec te strani v danem časovnem obdobju.

Povprečno število obiskov na obiskovalca:

Povprečno število obiskov na izbrani spletni strani, ki jih obiskovalec te strani ustvari v danem časovnem obdobju.

Spletni uporabniki (%):

V odstotkih izraženo razmerje med obiskovalci izbrane ciljne skupine, ki so obiskali dotično spletno stran in skupnim številom obiskovalcev izbrane spletne strani v danem časovnem obdobju.

Indeks podobnosti:

Razmerje med strukturo obiskovalcev v dani ciljni skupini na izbrani spletni strani in strukturo obiskovalcev v dani ciljni skupini na slovenskem spletnem trgu.

Prikazi (%)

V odstotkih izraženo razmerje med prikazi, ki jih je ustvarila izbrana ciljna skupina na dotični spletni strani in številom prikazov, ki so jih ustvarili vsi obiskovalci izbrane spletne strani v danem časovnem obdobju.

V primeru, ko ni podatkov:

- Podatek ni na voljo, saj se spletna stran v danem obdobju ni merila.

N/A - Ko ni moč zbrati zadostno velikega vzorca za izbrano ciljno skupino se podatki ne prikažejo. Da je analiza možna mora biti izpolnjen minimalni pogoj (n=80), kar pomeni, da je vsaj 80 spletnih uporabnikov moralo obiskati dotično spletno stran in hkrati na katerikoli spletni strani, ki sodeluje v meritvi MOSS izpolniti spletni vprašalnik MOSS.